

## CTM BX-2/CTM BX-2-IO HUTSCHIENEN-MODUL FÜR 1 CTM-KARTE

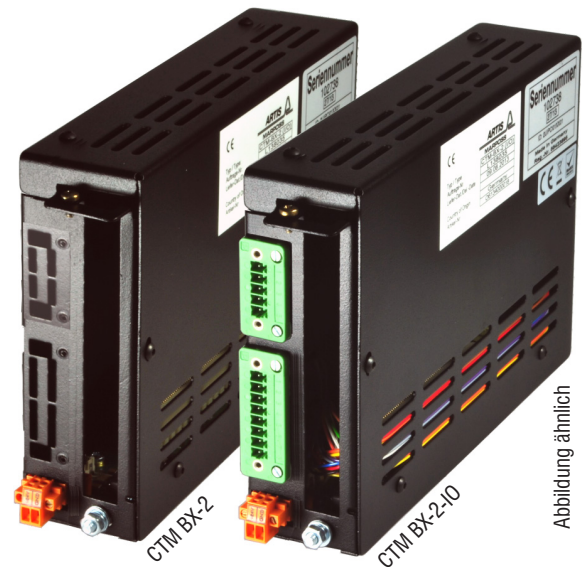


Abbildung ähnlich

### Eigenschaften

- Hutschiene.Modul für Schaltschrankmontage einer ARTIS CTM-Karte
- 1 PCI Steckplatz (160 mm x 100 mm)
- Aufrüstung auf Standard Tragschiene nach DIN EN 60715
- Kompakte Bauweise

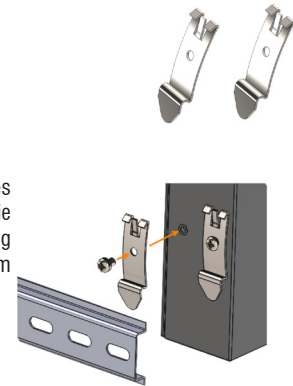
### Einsatz & Funktion

Das CTM BX-2-Modul kommt dort zum Einsatz, wo eine Integration des CTM-Überwachungssystems direkt in die Maschinensteuerung unerwünscht oder nicht möglich ist.

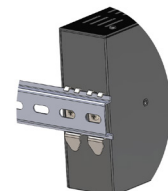
Zwei Varianten für unterschiedliche Einsatzbedingungen erhältlich:

1. CTM BX-2 für CTM V5 oder für CTM V6
2. CTM BX-2-IO mit integrierter IO-Klemmenbox ausschließlich für CTM V6

1. Clips an der Rückseite des CTM BX-2-IO-Moduls in die dafür vorgesehene Bohrung schrauben (2 Clips im Lieferumfang enthalten).



2. CTM BX-2-IO-Modul auf die Hutschiene clipsen.



3. Vorderansicht des montierten Moduls.

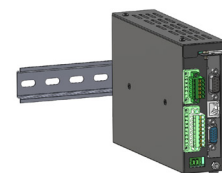
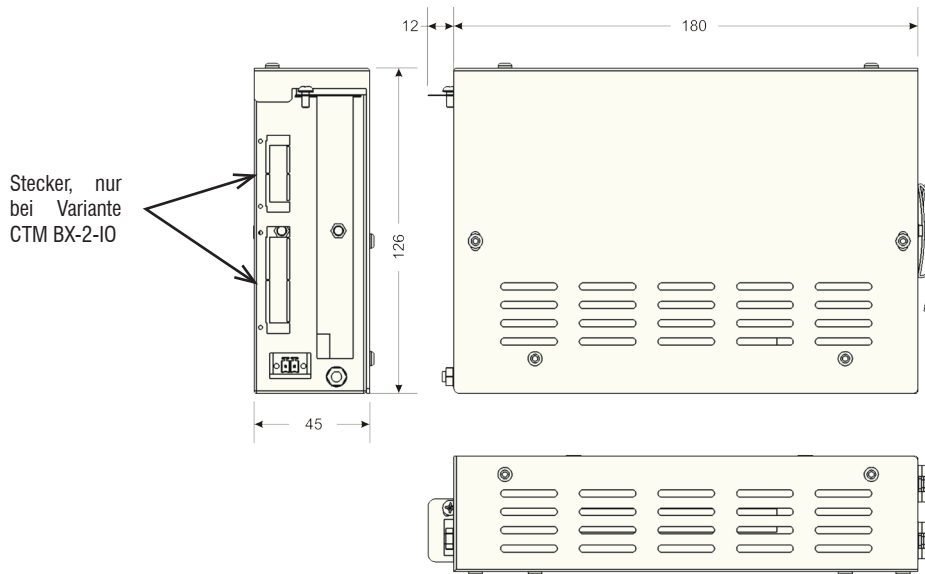


Abbildung ähnlich



ALLGEMEINE DATEN	CTM BX-2
ARTIKELNUMMER	06134000002
ABMESSUNGEN	siehe Zeichnung * mit Überständen 192 mm
GEWICHT	0,294 kg
MATERIAL	Stahlblech, pulverbeschichtet
SCHUTZART	IP20
BETRIEBSTEMPERATUR	0 °C ... +55 °C
INSTALLATION	Aufrüstung auf Normtragschiene nach DIN EN 60715
STECKPLATZ	1 PCI-Steckplatz für ARTIS Steckkarte (160 mm x 100 mm) <ul style="list-style-type: none"> <li>nur Übergabe der Versorgungsspannung</li> <li>max. Leistungsaufnahme 5 W</li> </ul>
VERSORGUNGSSPANNUNG	18 – 32 V DC
LEISTUNGS-AUFNAHME	max. 10 W
EIN- UND AUSGANGSSIGNALE	in dieser Produktvariante nicht verfügbar
KONFORMITÄT	CE

ALLGEMEINE DATEN	CTM BX-2-IO			
ARTIKELNUMMER	06134000018			
ABMESSUNGEN	siehe Zeichnung * mit Überständen 192 mm			
GEWICHT	0,330 kg			
MATERIAL	Stahlblech, pulverbeschichtet			
SCHUTZART	IP20			
BETRIEBSTEMPERATUR	0 °C ... +55 °C			
INSTALLATION	Aufrüstung auf Normtragschiene nach DIN EN 60715			
STECKPLATZ	1 PCI-Steckplatz für ARTIS Steckkarte (160 mm x 100 mm) <ul style="list-style-type: none"> <li>nur Übergabe der Versorgungsspannung</li> <li>max. Leistungsaufnahme 5 W</li> </ul>			
VERSORGUNGSSPANNUNG	18 – 32 V DC			
LEISTUNGS-AUFNAHME	max. 10 W			
EIN- UND AUSGANGSSIGNALE	Je 4 vorkonfigurierte Ein- und Ausgangssignale über CTM-Karte:			
	<table border="1"> <thead> <tr> <th>1-kanalig</th> <th>4-kanalig</th> </tr> </thead> <tbody> <tr> <td>Eingang: Reset, VA, Nacharbeit, Zählen Ausgang: Bruch-, Stumpf-, Fehlt-Alarm, Materialkontakt</td> <td>Eingang: VA Kanal 1, 2, 3, 4 Ausgang: Bruchalarm Kanal 1, 2, 3, 4</td> </tr> </tbody> </table>	1-kanalig	4-kanalig	Eingang: Reset, VA, Nacharbeit, Zählen Ausgang: Bruch-, Stumpf-, Fehlt-Alarm, Materialkontakt
1-kanalig	4-kanalig			
Eingang: Reset, VA, Nacharbeit, Zählen Ausgang: Bruch-, Stumpf-, Fehlt-Alarm, Materialkontakt	Eingang: VA Kanal 1, 2, 3, 4 Ausgang: Bruchalarm Kanal 1, 2, 3, 4			
KONFORMITÄT	CE			



[www.marposs.com](http://www.marposs.com)

Eine vollständige, aktuelle Liste der Anschriften erhalten Sie auf der offiziellen Marposs-Webseite

ODN6419DE02 - Edition 02/2020 - Änderungen der Spezifikationen vorbehalten.  
© Copyright 2010-2020 MARPOSS S.p.A. (Italien) - Alle Rechte vorbehalten.

MARPOSS, und andere Namen und Zeichen der Marposs-Produkte, die im vorliegenden Dokument erwähnt oder gezeigt werden, sind eingetragene Marken oder Marken von Marposs in den USA und anderen Ländern. Die Rechte, soweit überhaupt vorhanden, von Dritten an Marken oder eingetragenen Marken, die in dieser Broschüre erwähnt sind, gehören dem jeweiligen Eigentümer.

Marposs verfügt über ein integriertes System für die Verwaltung von Qualität, Umweltschutz und Sicherheit gemäß den Normen ISO 9001, ISO 14001 und OHSAS 18001.



Neueste Version dieses Dokuments herunterladen

