

RS-M10 · RS-M12 · RS-M16 PIEZOELEKTRISCHER KRAFTSENSOR

Eigenschaften

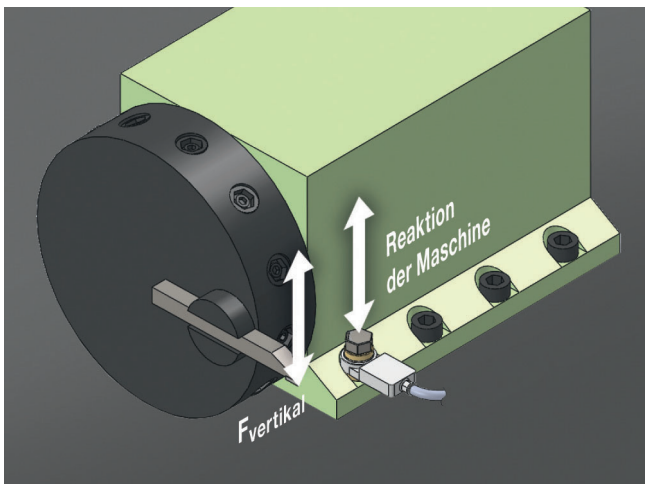
- Hohe Empfindlichkeit zur Erkennung kleinster Prozessabweichungen
- Integrierter Ladungsverstärker
- Für raue industrielle Einsatzbedingungen
- Kompakte Bauweise

Einsatzbereiche

- Typische Anwendungsgebiete: Schlichten und Schruppen
- Verschiedene Abmessungen erhältlich
- Mit den entsprechenden Messumformern geeignet für alle ARTIS-Überwachungssysteme

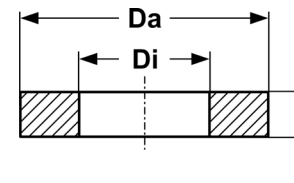
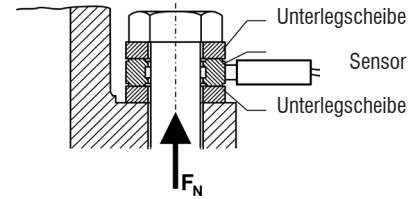
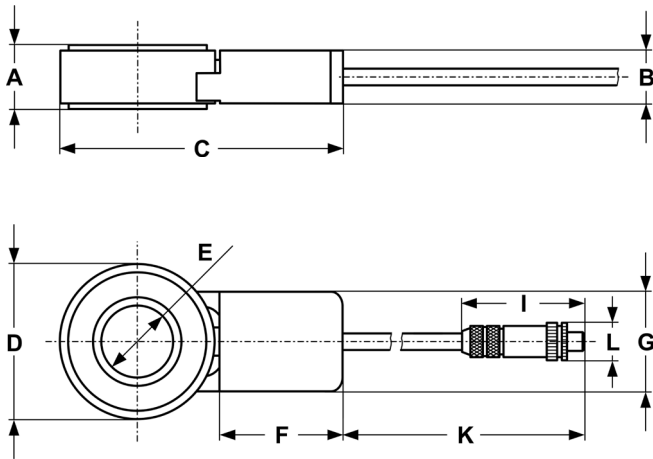


Abbildung ähnlich



RS-Mxx Sensoranschluss (Stiftseite)

PIN	Beschreibung	Cable CMD
1, 6	Masse (in Stecker gebrückt)	weiß, rosa
2	Messbereich Gnd (1145 N) 15 V (6510 N)	braun
3	Reset → 0 V Verstärker aktiv → 15 V Reset aktiv	grün
5	Signalausgang ±10 V	grau
8	Spannungsversorgung + 15 V	rot
4, 7	n.c.	gelb, blau



	M10 03PZ0211021	M12 03PZ0211020	M16 03PZ0211022
NENNKRAFT	50 kN	100 kN	140 kN
MAX. GEBRAUCHSKRAFT	120 % der Nennkraft	120 % der Nennkraft	120 % der Nennkraft
ABMESSUNGEN			
A	10,3 mm	11,3 mm	12 mm
B	10,6 mm	10,6 mm	10,6 mm
C	52 mm	57 mm	63 mm
D Ø	22,76 mm	28,6 mm	34,5 mm
E Ø	10,5 mm	13 mm	17 mm
F	27,7 mm	27,7 mm	27,7 mm
G	22,6 mm	22,6 mm	22,6 mm
H	4 mm	5 mm	6 mm
I	69 mm	69 mm	69 mm
K	1085 mm	1085 mm	1085 mm
L	20 mm	20 mm	20 mm
Da Ø _{-0,1}	24 mm	26,5 mm	34 mm
Di Ø _{+0,1}	10 mm	12,7 mm	16 mm
GEWICHT INKL. KABEL	135 g	160 g	197 g
EMPE. VORSpannung	18 kN	30 kN	45 kN
EMPFINDLICHKEIT			
MESSBEREICH 1	0,1145 kN/V	0,1145 kN/V	0,1145 kN/V
MESSBEREICH 2	0,6510 kN/V	0,6510 kN/V	0,6510 kN/V

Gültig für alle Abmessungen	
LAGERTEMPERATUR	-40 °C... +60 °C
BETRIEBSTEMPERATUR	-10 °C... +60 °C
SCHUTZART	IP66/IPx7, kühlsmiermittelbeständig
ISOLATIONSWIDERSTAND	> 10 MΩm
NENNMESSWEG	7,5 µm bei 18 kN
GRUNDRESONANZFREQUENZ	35 kHz
ÜBERSPRECHEN VON F _{xy} NACH F _z VON M _{xy} NACH M _z	0,03 N/N 0,002 N/Nm
REL. LINEARITÄTSFEHLER	2 % des Messbereichsendwerts
MATERIAL (SENSOR)	Rostfreier Stahl
MATERIAL (UNTERLEGSCHIEBE)	Rostfreier Stahl
LIEFERUMFANG	Sensor, zwei Unterlegscheiben
SENSORKABEL 5-ADRIG	
KABELLÄNGE, AUSSEN-Ø	1 m, Einheit mit Sensor, 6,5 mm
ISOLATIONSWIDERSTAND	< 1 GΩ
KABELSCHUTZ	Stahlschutzgeflecht
MIN. BIEGERADIUS	25 mm
TEMPERATURBEREICH	-25... +80 °C
Zubehör	
VERBINDUNGSKABEL CODE 06739797059	Cable CMD, 20M siehe auch: gesondertes Datenblatt
UNTERLEGSCHIEBE CODE 04390140002 CODE 04390140003 CODE 04390140008	2 Unterlegscheiben, rostfreier Stahl M10 M12 M16
KONFORMITÄT	CE, UKCA

Eine vollständige, aktuelle Liste der Anschriften erhalten Sie auf der offiziellen Marposs-Webseite

ODN6397DE01 – Edition 04/2022 – Änderungen der Spezifikationen vorbehalten.
© Copyright 2010-2022 MARPOSS S.p.A. (Italien) – Alle Rechte vorbehalten.

MARPOSS, und andere Namen und Zeichen der Marposs-Produkte, die im vorliegenden Dokument erwähnt oder gezeigt werden, sind eingetragene Marken oder Marken von Marposs in den USA und anderen Ländern. Die Rechte, soweit überhaupt vorhanden, von Dritten an Marken oder eingetragenen Marken, die in dieser Broschüre erwähnt sind, gehören dem jeweiligen Eigentümer.

Marposs verfügt über ein integriertes System für die Verwaltung von Qualität, Umweltschutz und Sicherheit gemäß den Normen ISO 9001, ISO 14001 und OHSAS 18001.



www.marposs.com



Neueste Version dieses Dokuments herunterladen

