

## FLS-150-100 DURCHFLUSSENSOR

### Eigenschaften

- Einsatz bei Bruch-Überwachung von innengekühlten Werkzeugen
- Für verschiedene Durchflussmessbereiche
- Schutzart IP65
- Kompaktes Design
- Einfacher Einbau

Der Durchflusssensor FLS-150-100 eignet sich für raue industrielle Bedingungen und wird mit allen ARTIS Werkzeug- und Prozessüberwachungssystemen eingesetzt.



Abbildung ähnlich

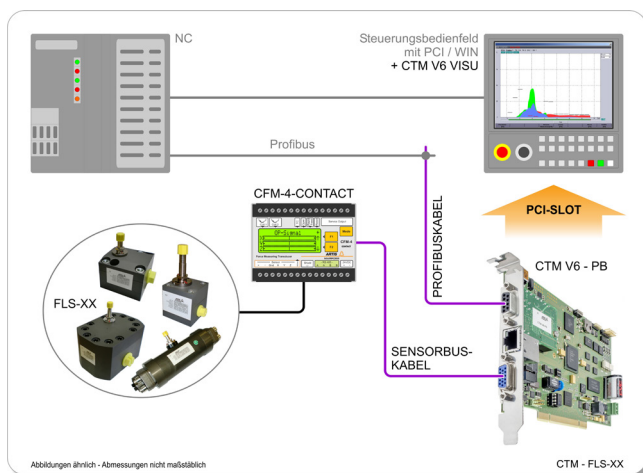
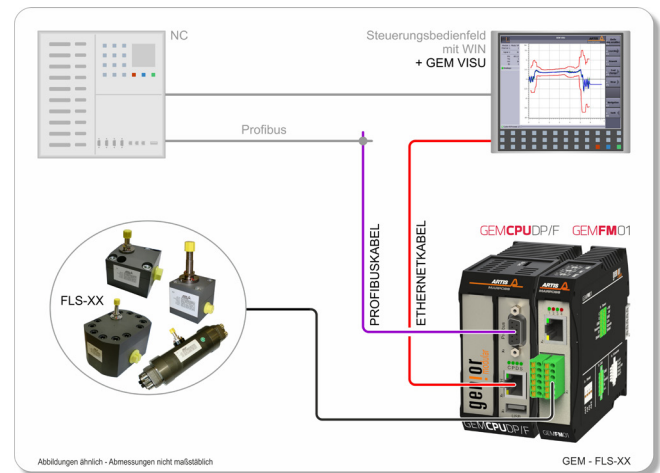


Abbildung ähnlich

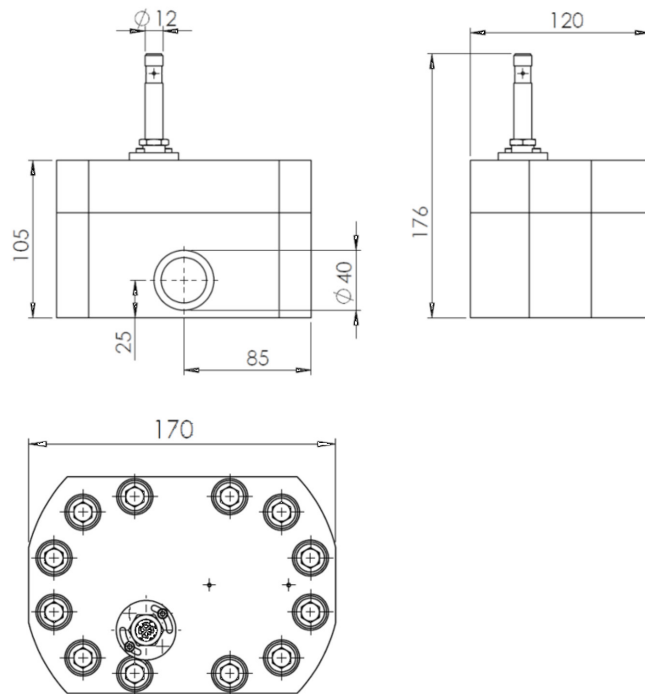


Anwendungsbeispiel:

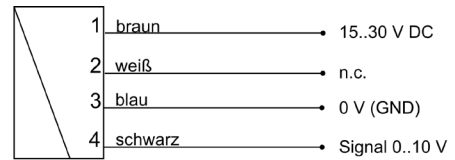
**FLS** Durchflusssensoren mit CFM-4 CONTACT Universal Messumformer im CTM Werkzeug- und Prozessüberwachungssystem.

Anwendungsbeispiel:

**FLS** Durchflusssensoren mit GEMFM01 Kraftmessumformer im GENIOR MODULAR Werkzeug- und Prozessüberwachungssystem.



### Elektrischer Anschlussplan



Anschlussbeispiel



n.c. = not connected/  
nicht angeschlossen

<b>FLS-150-100</b>	
CODE	03PZ1211004

ABMESSUNGEN	120 mm x 170 mm x 176 mm
MATERIAL	Aluminium, eloxiert
GEWICHT	6,3 kg
GEWINDEANSCHLUSS	G 1"
SCHUTZART	IP65
BETRIEBSTEMPERATUR	0 °C ... +70 °C
ELEKTRISCHER ANSCHLUSS	Für Rundsteckverbinder M12 x 1, 4 Pole, 10 m Anschlusskabel (inkl. Stecker)
VERSORGUNGSSPANNUNG	15 – 30 V
SPANNUNGSAusGANG	0 – 10 V
STROMAufNAHME	< 25 mA (ohne Last)

DRUCK (MAXIMAL)	100 bar
MESSBEREICH	3 – 150 l/min
FREQUENZ	5,22 cm³ = 1 Puls max. 479 Hz bei 150 l/min
GENAUIGKEIT	3 % des Messwerts (bei 20 mm²/s)
REPRODUZIERBARKEIT	± 0,3%
EINSATZBEREICH	Viskose Flüssigkeiten, selbst schmierende Medien (Seifen, Pasten, Emulsionen mit nicht-abrasivem Charakter)
FILTERBEREICH	< 30 µm
KONFORMITÄT	CE, UKCA



**Wichtiger Hinweis!**  
Schmutzpartikel dürfen nicht in den Strömungsraum gelangen, da dies zu einer Blockade der Zahnräder führen kann. Sehen Sie daher vor dem Durchflusssensor geeignete Filter vor (Maschenweite < 30 µm).



[www.marposs.com](http://www.marposs.com)

Eine vollständige, aktuelle Liste der Anschriten erhalten Sie auf der offiziellen Marposs-Webseite

ODN6406DE04 – Edition 04/2022 – Änderungen der Spezifikationen vorbehalten.  
© Copyright 2010-2022 MARPOSS S.p.A. (Italien) – Alle Rechte vorbehalten.

MARPOSS,  und andere Namen und Zeichen der Marposs-Produkte, die im vorliegenden Dokument erwähnt oder gezeigt werden, sind eingetragene Marken oder Marken von Marposs in den USA und anderen Ländern. Die Rechte, soweit überhaupt vorhanden, von Dritten an Marken oder eingetragenen Marken, die in dieser Broschüre erwähnt sind, gehören dem jeweiligen Eigentümer.

Marposs verfügt über ein integriertes System für die Verwaltung von Qualität, Umweltschutz und Sicherheit gemäß den Normen ISO 9001, ISO 14001 und OHSAS 18001.



Neueste Version des Dokuments herunterladen

