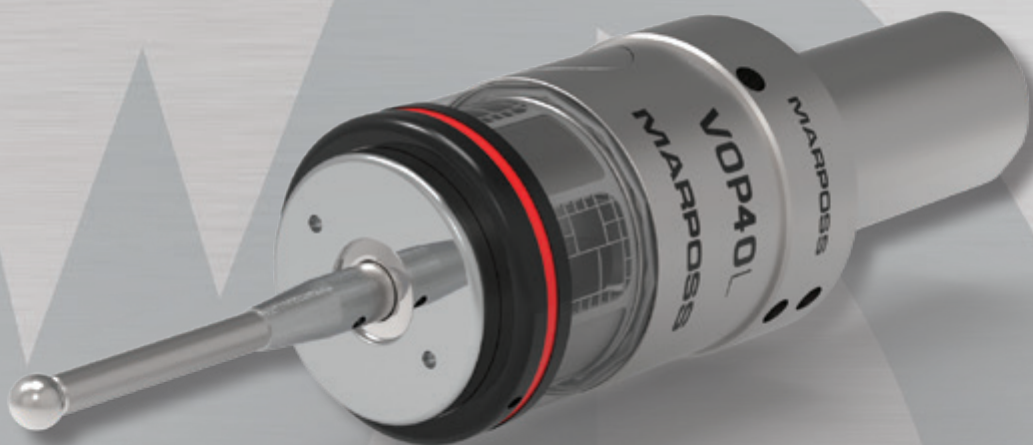




VOP40L

旋盤用マルチチャンネル
オプティカル通信タッチプローブシステム



MARPOSS

システムの概要

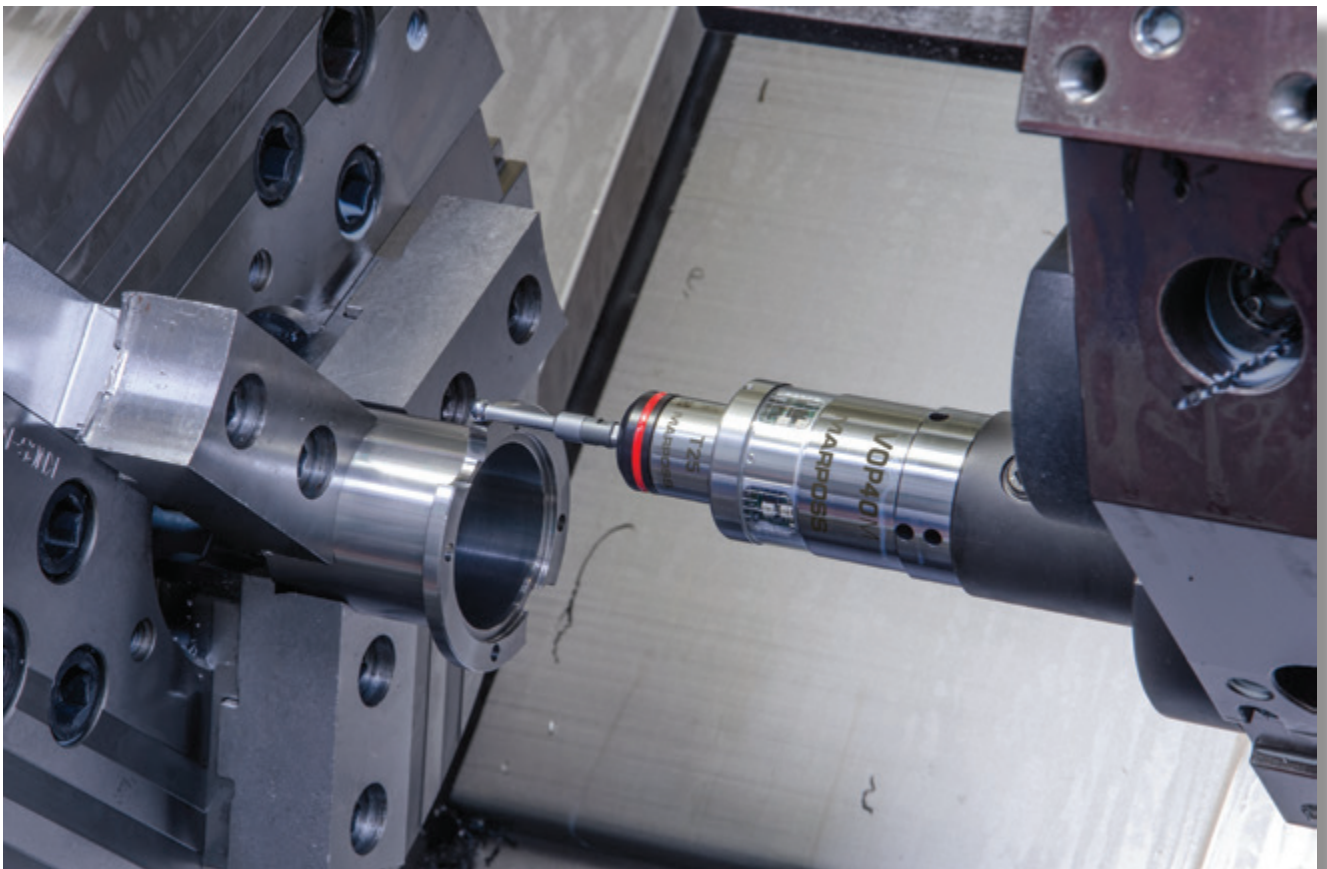
VOP40Lはマーポスの新しいプローブシステムです。全てのサイズの旋盤とターニングセンタに最適です。コンパクトなデザインで、VOP40Lは剛性の高い構造、ハイパフォーマンスなスペックを兼ね備えており、プローブは連続的にクーラントや高温の加工くずにさらされる過酷な機械加工環境にも適しています。

VOP40Lは革新的な通信システムで、高い通信耐性があります。下記により幅広いアプリケーションに対応します：

- マルチチャンネルシステム：アプリケーションで最大4台のプローブを操作可能です。
- マルチタレットアプリケーション：プローブ2台で同時使用することにより、同機械上で2台設置が可能です。

利便性

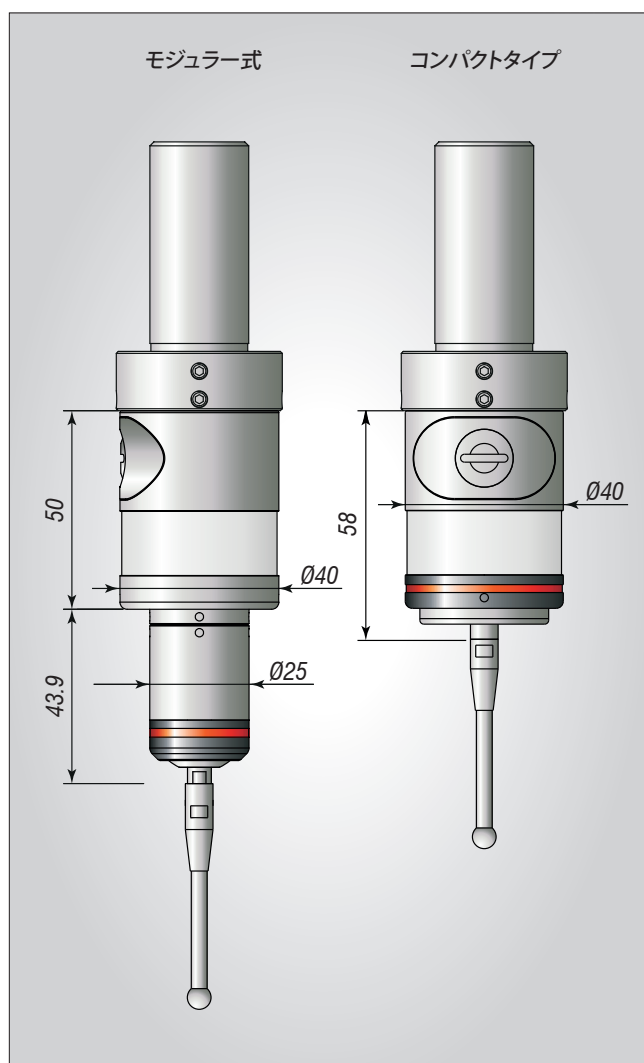
- コンパクトで強度のあるデザイン
- 長いバッテリー寿命
- マーポスVOSと従来のE83オプチカルシステムとの互換性



旋盤及びターニングセンタ用VOP40Lコンパクトタッチプローブシステム

VOP40Lはどんなサイズの旋盤やターニングセンタにも使用が可能です。コンパクトなデザインと剛性の高い構造を兼ね備えています。

このシステムはインターフェイス内蔵のVOIオプチカルレシーバーを使用します。しかし従来のマーポス E83 との互換性も備えており、速くて簡単なアップグレードが可能です。



	モジュラー式	コンパクトタイプ
単一方向繰り返し精度 (2 σ) 35 mm スタイラス使用時 600 mm/min 測定時	0,5 μ m	1 μ m
測定力 35 mm スタイラス使用時	XY 平面 2 N Z 方向 12 N	XY 平面 0.5-0.95 N Z 方向 5.8 N
オーバートラベル 35 mm スタイラス使用時	XY 平面 12° 4 mm (Z)	XY 平面 12° 6 mm (Z)
トランスミッションタイプ	マルチチャンネルオプチカル通信	
通信 / ON OFF 距離	6 m (HP) 3.5 m (LP)	
通信角度	360° プローブ軸 110° 垂直軸	
通信チャンネル数	最大6	
プローブON方法	自動Mコード指令	
プローブOFF方法	タイマーOFF Mコード指令	
使用電池	リチウム電池2個 1/2AA	
電池使用寿命*	スタンバイ状態	230 d (HP) 380 d (LP)
	5% 使用	190 d (HP) 320 d (LP)
	連続使用	1060 h (HP) 2100 h (LP)
保護等級 (IEC 60529)	IP67	
使用可能温度	0 - 60 °C	

(HP) = ハイパワーモード時

(LP) = ローパワーモード時

(*) = これらの数値は弊社テスト条件下によるものであり、測定プログラム、プログラミングモードにより変化する可能性があります。

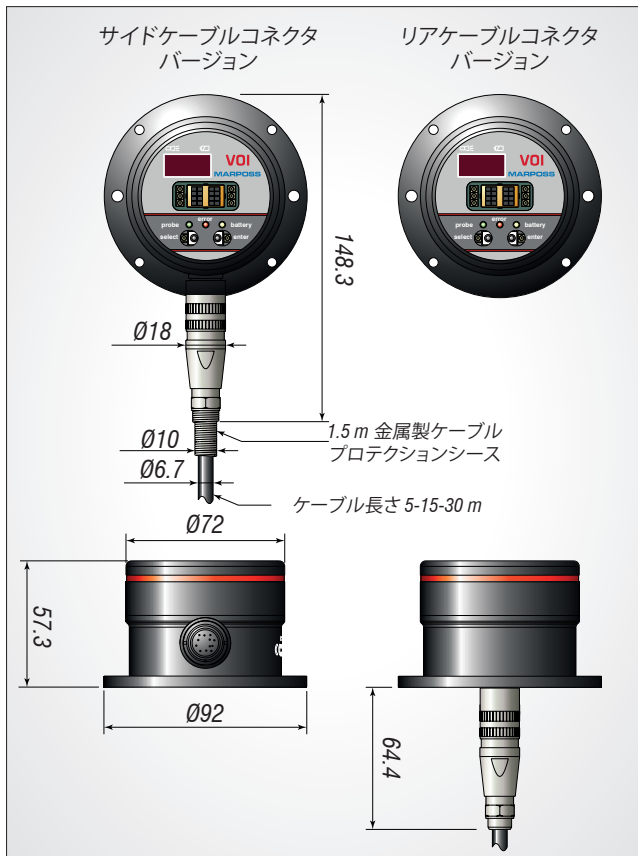
VOI インターフェース内蔵レシーバ

インターフェース内蔵レシーバVOI は本体裏面がマグネットベースとなっているため、機内のより良い取付け位置を探ることができ装着が容易に行えます。

VOIは測定中のVOPから干渉物によって遮られない機内のより良い位置に設置する必要があります。本体の取り付けは4つの取り付け穴を利用しM4ねじで装着させます。

VOIのケーブルコネクタはサイドバージョンとリアバージョンがあります。システム機能のプログラミングはオプティカルスイッチが専用リモートコントローラで設定します。

トラブルシューティングはこのリモートコントローラで操作を行い本体の4つのデジタルディスプレイの表示確認で簡単に行えます。



インターフェース内蔵レシーバキット (VOI)

P1SIV70000	サイドコネクタVOIキット
P1SIV70001	リアコネクタVOIキット

キットにはリモートコントローラ(電池付)とユーザ/インストールマニュアル
サイドコネクタVOIキットのみ1.5mのケーブルプロテクションシースが付属されます。

供給電源	13.5 - 30 Vdc 最大電流値 100 mA 消費電力 2 W	
入力信号 (シグナル/ソース)	オプトアイソレート入力 13.5 - 30 Vdc 1 mA (15 V)	スタート/ストップ入力 サブチャンネル SEL 0 / SEL 1
出力信号 (リモコンによる ノーマリーオープン・ ノーマリークローズの選択 エラー出力はノーマリー クローズの選択)	ソリッドステートリレー (SSR) 4 - 30 V 40 mA	プローブ 1 信号 ステータス/パルス プローブ 2 信号 ステータス/パルス エラー信号
保護等級 (IEC 60529)	IP68	

システムコード

プローブキット

6871844290	VOP40L コンパクトタイプ
P1SIV00006	VOP40M モジュール式 + T25S

全てのVOPキットは電池とツールキットが付属されます。その他、スタイラス、プロテクトピン、各種アクセサリはカタログD6C0060110を参照ください。

スベアパーツ

6871844241	VOP40M モジュール式トランスミッタ
3415335201	T25S プローブ

接続ケーブルおよびブラケット

6180890104	CN 5 m 接続ケーブル
6180890112	CN 10 m 接続ケーブル
6180890103	CN 15 m 接続ケーブル
6180890105	CN 30 m 接続ケーブル
6134232000	VOI マウンティングブラケット

VDI、ツールホルダ用アダプタ

2027885167	直径25mmXY調節VOP40用VDIフランジ
2027885168	直径10mmXY調節VOP40用VDIフランジ



www.marposs.com

各国の住所一覧は、Marposs の公式ウェブサイトをご参照下さい。

D6C08600J0 - Edition 06/2020 - お断りなく仕様の変更を行うことがあります。
© Copyright 2015-2020 すべての著作権はMARPOSS S.p.A. (Italy) にあります。

MARPOSS、およびマーボス製品の名称/記号などは米国および各国におけるマーボスの登録商標あるいは商標です。
また、本カタログ内に第三者の商標ならびに登録商標が記載されている場合、その権利は各社のものです。

Marposs の品質、環境、安全の統合管理システムは、ISO 9001、ISO 14001、OHSAS 18001 の認証を取得しています。



本カタログの最新版を
ダウンロードできます。