



Easy Acquisition software



*.....un software
SPC di facile uso e
apprendimento*

CARATTERISTICHE DEL PRODOTTO

Easy Acquisition™ è un software Marposs per acquisizione misure e analisi statistica (SPC) con funzionalità di base. La sua caratteristica principale è la flessibilità: gli utilizzatori possono sviluppare le proprie macro di Excel utilizzando il linguaggio VBA allo scopo di realizzare funzioni che soddisfino l'applicazione. Un software quindi di facile uso e apprendimento.

Questo software è stato sviluppato specificatamente per applicazioni manuali semplici con acquisizione statica della misura o dinamica, eseguita mediante rotazione manuale, con un campionamento limitato (40 campioni/s).

Easy Acquisition™ lavora su una piattaforma Excel e consente di utilizzarne un normale foglio di lavoro per realizzare le seguenti funzioni:

- Acquisizione dei valori di misura dalle unità di visualizzazione Marposs E4N e Quick Read, dalle interfacce Easy Box™, DigiCrown, GagePod, U-Com, dagli apparecchi wireless della famiglia Wave, dagli indicatori wireless Quick Digit Bluetooth, da dispositivi seriali di altri produttori
- Creazione e visualizzazione di misure con valori di tolleranza e stato
- Gestione degli azzeramenti delle misure (se necessario)
- Raccolta dati dei valori delle misure effettuate
- Analisi statistica di base (SPC) dei valori di misura memorizzati nella raccolta dati (Istogrammi, carta dei Valori Singoli, carta X&R)
- Stampa dei valori raccolti e dei valori statistici (reporting)
- Gestione di segnali di input/output per comandare l'acquisizione (funzioni start/stop, cancellazione, azzeramento, etc.) sostituendo il mouse del pc, e inviare feedback all'utente

REQUISITI DEL SISTEMA:

- Sistema operativo: Windows® XP SP3 / Windows 7 a 32 bit e 64 bit
- Microsoft Excel® 2010 o successiva a 32 bit

Il pacchetto Easy Acquisition software comprende un CD-Rom con il software ed i vari drivers ed un dongle USB da collegare al pc su cui si vuole effettuare l'installazione.

PROGRAMMAZIONE

Una semplice sequenza di programmazione consente, attraverso pochi passi, di configurare il driver del prodotto da usare e di preparare il foglio di lavoro Excel per l'acquisizione delle misure.



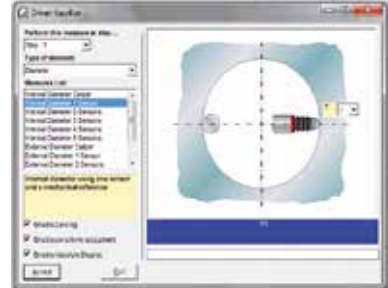
1

1 - Selezione del driver del prodotto da usare



2

2 - Configurazione del driver: programmazione dell'hardware in uso per definire il numero dei canali ed i relativi tipi di sensori collegati. E' possibile anche usare più driver, e quindi diversi tipi di dispositivi, in mix nell'ambito dello stesso programma di misura



3

3 - Definizione dei passi e dei tipi di misura da eseguire e dei relativi sensori coinvolti mediante il Wizard delle formule, che semplifica la programmazione della formula di misura



4

4 - Scelta del layout della pagina di lavoro disponendo gli elementi fondamentali nel foglio Excel. L'immagine associata mostra un esempio di foglio con visualizzazione a bargraph delle misure e raccolta dati dei valori acquisiti




5

5 - Iniziate ad acquisire le misure ! Easy Acquisition™ fornirà automaticamente l'elaborazione statistica, i cui dati vengono visualizzati in formato sia numerico che grafico (Istogrammi, carta dei Valori Singoli, carta X&R)

La lista completa e aggiornata degli indirizzi è disponibile nel sito ufficiale Marposs.

D6D0130010 - Edizione 09/2015 - Specifiche soggette a modifiche.
© Copyright 2015 MARPOSS S.p.A. (Italy) - Tutti i diritti riservati.

MARPOSS,  e altri nomi/segni, relativi a prodotti Marposs, citati o mostrati nel presente documento sono marchi registrati o marchi di Marposs negli Stati Uniti e in altri Paesi. Eventuali diritti di terzi su marchi o marchi registrati citati nel presente documento vengono riconosciuti ai rispettivi titolari.

Marposs ha un sistema integrato di Gestione Aziendale per la qualità, l'ambiente e la sicurezza, attestato dalle certificazioni ISO 9001, ISO 14001 e OHSAS 18001. Marposs ha inoltre ottenuto la qualifica EAQF 94 ed il Q1-Award.

