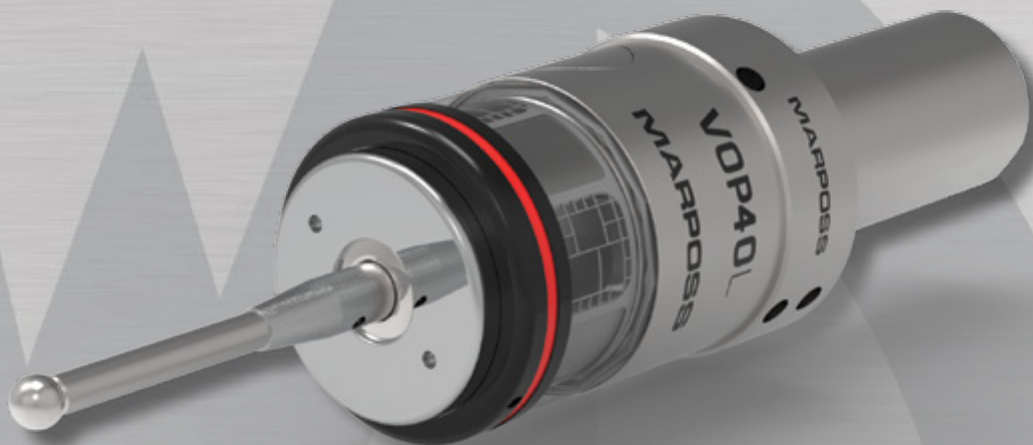


# VOP40L

*SISTEMA DE INSPECCIÓN PARA TORNOS  
CON TRANSMISIÓN ÓPTICA MULTICANAL*



# MARPOSS

## Descripción del sistema

VOP40L es el nuevo sistema de inspección Marposs, ideal para tornos y centros de torneado de cualquier dimensión. Gracias a su diseño compacto, VOP40L brinda unas elevadas prestaciones y asegura una gran robustez mecánica, necesaria para trabajar en los duros ambientes de torneado en los que la sonda está sometida continuamente a aceites refrigerantes y virutas incandescentes.

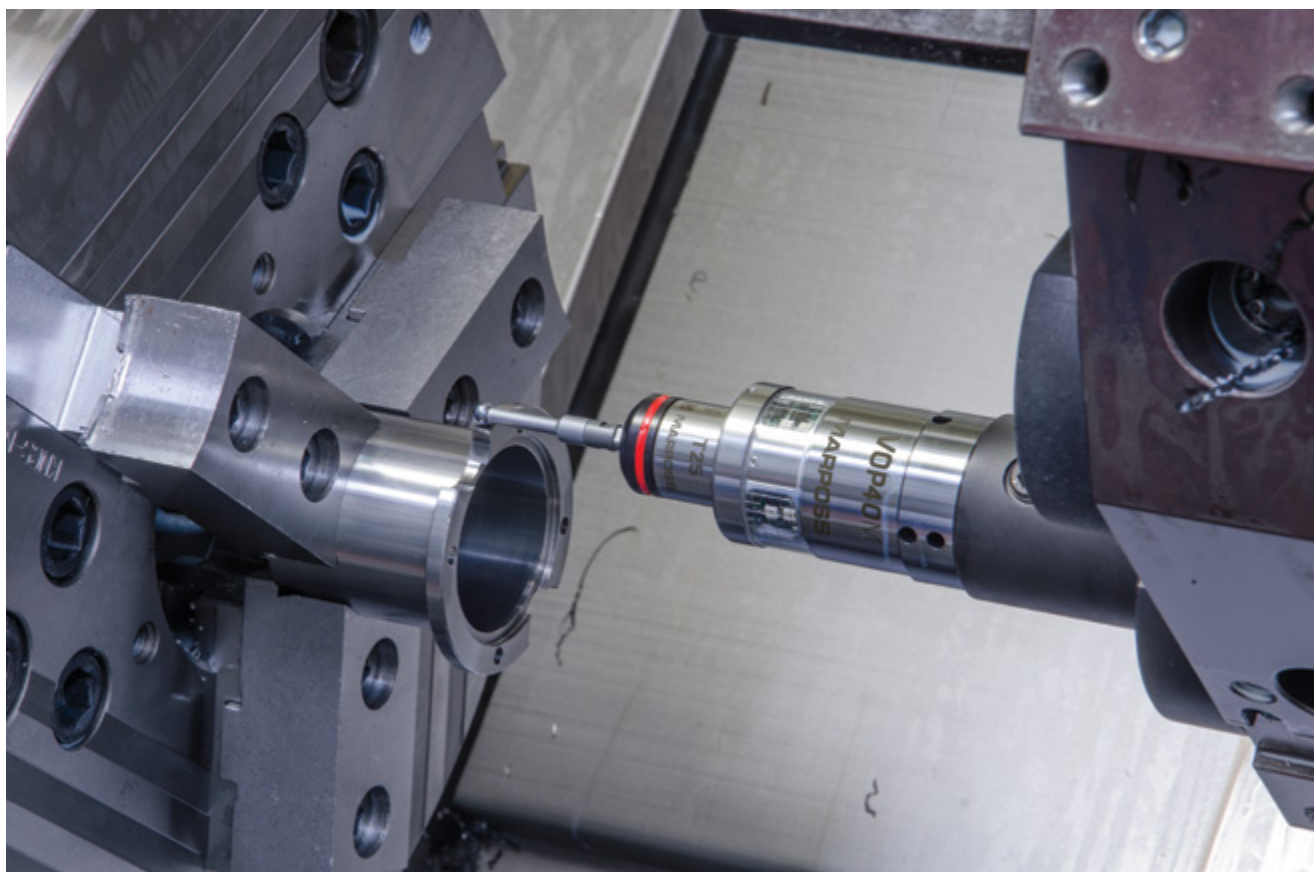
Además, el sistema de transmisión óptica modulada garantiza una elevada inmunidad a las interferencias y un extenso campo operativo con un amplio ángulo de transmisión.

Algunas aplicaciones posibles son:

- Sistema multicanal: cada aplicación está prevista puede llevar hasta 4 sondas, controladas en secuencia
- Aplicaciones multitorre: permite instalar dos aplicaciones en la misma máquina para utilizar simultáneamente dos sondas

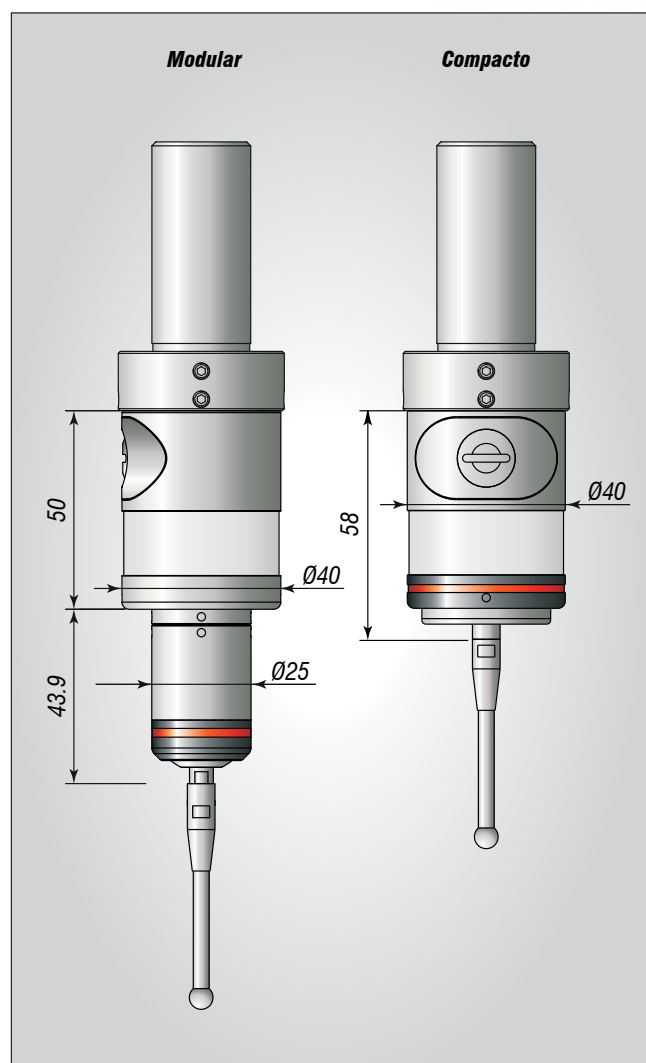
## Ventajas

- Diseño compacto y robusto
- Gran autonomía de las baterías
- Compatible con todos los sistemas Marposs VOS y E83



## Sonda de inspección para tornos y centros de torneado VOP40L

VOP40L es ideal para tornos y centros de torneado de cualquier dimensión. Se encuentra disponible en dos versiones, compacto y modular, para satisfacer cualquier exigencia operativa y garantizar siempre una elevada robustez mecánica. Trabaja con el receptor óptico con interfaz integrada VOI, pero es compatible con el anterior sistema MarpoSS E83 con lo cual es posible actualizar el sistema de manera simple y rápida.



	Modular	Compacto
REPETITIVIDAD UNIDIRECCIONAL (2 $\sigma$ ) <i>Con brazo estándar de 35 mm y velocidad de 600 mm/min</i>	0,5 $\mu$ m	1 $\mu$ m
FUERZA DE MEDIDA <i>Con brazo estándar de 35 mm</i>	2 N (XY) 12 N (Z)	0.5-0.95 N (XY) 5.8 N (Z)
ULTRACARRERA <i>Con brazo estándar de 35 mm</i>	12° (XY) 4 mm (Z)	12° (XY) 6 mm (Z)
TIPO DE TRANSMISIÓN	Óptica modulada multicanal	
DISTANCIA DE TRANSMISIÓN/ ACTIVACIÓN/DESACTIVACIÓN	6 m (HP) 3,5 m (LP)	
ÁNGULO DE TRANSMISIÓN	360° en el eje de la sonda 110° en un eje perpendicular	
NÚMERO DE CANALES DE TRANSMISIÓN	6 <i>totales</i>	
ACTIVACIÓN DE LA TRANSMISIÓN	Automática Código M de máquina	
DESACTIVACIÓN DE LA TRANSMISIÓN	Temporizador programable Código M de máquina	
BATERÍAS UTILIZADAS	2 x litio tignonio 1/2 AA	
DURACIÓN DE LAS BATERÍAS*	<i>Modo de espera (Stand-by)</i>	230 d (HP) 380 d (LP)
	<i>Uso 5%</i>	190 d (HP) 320 d (LP)
	<i>Continuo</i>	1060 h (HP) 2100 h (LP)
GRADO DE PROTECCIÓN <i>(norma IEC 60529)</i>	IP67	
TEMPERATURAS OPERATIVAS	0 ÷ 55 °C	

(HP) = High Power mode (modo de Alta Potencia)

(LP) = Low Power mode (modo de Baja Potencia)

(\*) = Prestaciones típicas que pueden variar en función de la modalidad de programación

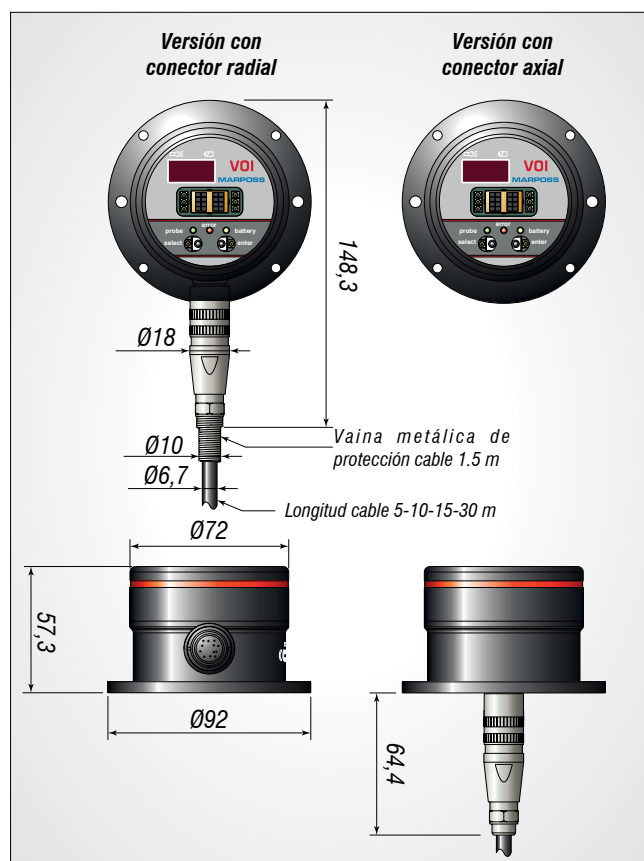
## Receptor con interfaz integrada VOI

El receptor con interfaz integrada VOI está equipado con una base magnética para una fácil instalación y un mayor control del posicionamiento en la máquina.

VOI debe instalarse en el interior de la zona de trabajo de la máquina herramienta, dentro del campo visual del VOP durante la medida. Hay cuatro orificios para la fijación final por medio de tornillos M4.

VOI está disponible con conector axial o radial y se utiliza para programar el funcionamiento del sistema. La programación se puede llevar a cabo mediante pulsadores ópticos o mando a distancia.

Su práctica pantalla de 4 cifras y mando a distancia permiten una cómoda programación y fácil resolución de los problemas.



### Kit Receptor con interfaz integrada (VOI)

P1SIV70000	Kit VOI con conector lateral
P1SIV70001	Kit VOI con conector trasero

Los kit incluyen mando a distancia con baterías, manual operador y de instalación. Solo el kit VOI con conector lateral incluye la vaina de protección cable de 1,5 m.

ALIMENTACIÓN	13,5 ÷ 30 Vcc máx. corriente 100 mA potencia absorbida 2 W	
SEÑALES DE ENTRADA (SINK o SOURCE)	Optoaisladas 13,5 ÷ 30 V 1 mA a 15 V	Start/Stop SEL 0 y SEL 1
SEÑALES DE SALIDA (programables N.C. o N.O. salvo el error que es siempre N.C.)	Relé estado sólido (SSR) 4 ÷ 30 V 40 mA	Sonda 1 Estado/Impulso Sonda 2 Estado/Impulso Batería descargada Error
GRADO DE PROTECCIÓN (IEC 60529)	IP68	

## Códigos del sistema

### Kit Sonda

6871844290	VOP40L compacto
P1SIV00006	VOP40M modulare+ T25S

Todos los kit VOP contienen las baterías y herramientas de servicio. Para brazos, fusibles mecánicos y accesorios, consulte el catálogo D6C0060110

### Repuestos

6871844241	Transmisor VOP40M modular
3415335201	Sonda T25S

### Cables y soportes

6180890104	Cable conexión CN 5 m
6180890112	Cable conexión CN 10 m
6180890103	Cable conexión CN 15 m
6180890105	Cable conexión CN 30 m
6134232000	Soporte receptor

### Adaptadores para VDI y portaherramientas

2027885167	Brida VDI para VOP40 con regulac. X/Y diám. 25 mm
2027885168	Brida VDI para VOP40 con regulac. X/Y diám. 10 mm



[www.marpoSS.com](http://www.marpoSS.com)

La lista completa y actualizada de las direcciones está disponible en la web oficial de MarpoSS.

D6E08600E0 - Edición 06/2020 - Las especificaciones están sujetas a modificaciones  
© Copyright 2015-2020 MARPOSS S.p.A. (Italy) - Todos los derechos reservados.

MARPOSS, y otros nombres y/o signos de los productos MarpoSS, citados o mostrados en el presente documento, son marcas registradas o marcas de MarpoSS en los Estados Unidos y en otros países. Eventuales derechos de terceros sobre marcas o marcas registradas citadas en el presente documento les son reconocidos a los correspondientes titulares.

MarpoSS tiene un sistema integrado de Gestión Empresarial para la calidad, el entorno ambiental y la seguridad, constatado por las certificaciones ISO 9001, ISO 14001 y OHSAS 18001.



Descargue la versión más actualizada de este documento