

## LINEA DI SONDE PER CONTROLLO UTENSILE SU TORNIO

Le sonde della linea A90K rappresentano un linea completa di applicazioni compatte per controllo utensile su tornio.

Possono essere impiegate per i controlli seguenti:

- Rottura utensile, per prevenire i possibili danneggiamenti ai pezzi e alla macchina e le conseguenti interruzioni nella produzione
- Lunghezza utensile
- Compensazione usura utensile, per ottimizzarne la vita utile
- Determinazione degli offset utensile, per risparmiare i tempi di setup e eliminare la necessità del presetting utensile fuori macchina

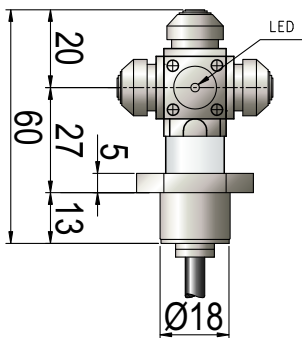
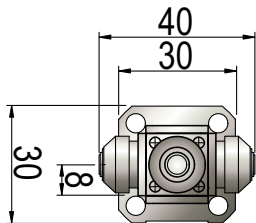
Le sonde della linea A90K vantano eccellente ripetibilità ad alte velocità di tocco, il che significa aumentata qualità di produzione e ridotti tempi di ciclo, e rappresentano pertanto la giusta soluzione per produzione di massa e per lavorazioni non presidiate.

Il grado di protezione IP67 (IEC 60529) assicura alte prestazioni anche in ambienti di macchina ostili.

### Principali caratteristiche

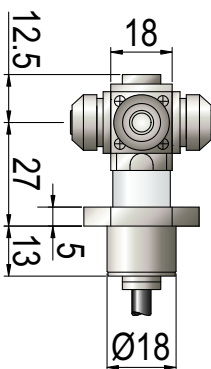
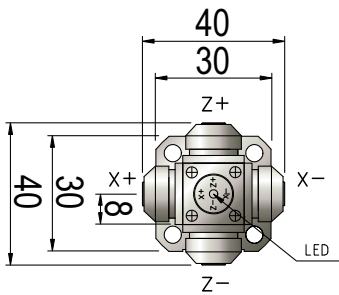
- Eccellente ripetibilità
- Riduzione dei tempi di ciclo
- Insensibilità alle vibrazioni di macchina
- Elevata resistenza ai refrigeranti
- Elevata affidabilità

Q3PA9012102



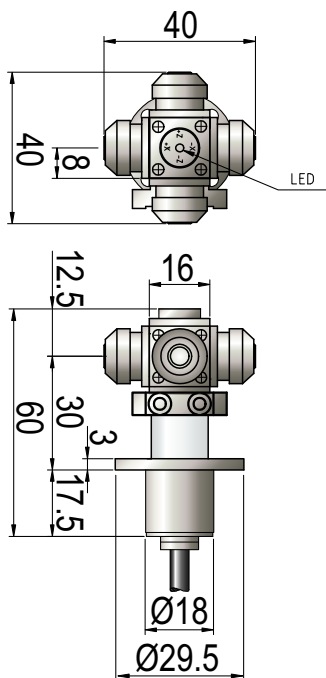
NUMERO CONTATTI	3
CORSA TOTALE	2 mm
ARIA DI PULIZIA	No
RIPETIBILITÀ (2σ)	1 μm
FORZA DI MISURA	2 ÷ 3 N
MODALITÀ OPERATIVA	Norm. chiuso (NC)
VELOCITÀ DI TOCCO	50 ÷ 200 mm/min
ALIMENTAZIONE	24 Vdc - 20mA max
PRESENZA LED	Si - Norm. ON
SEGNALE DI OLTRECORSO	No
INTERFACCIA INTEGRATA	No
CAVO 1 = inferiore / 2 = laterale	1
GRADO DI PROTEZIONE (Norma IEC 60529)	IP67

Q3PA9012101



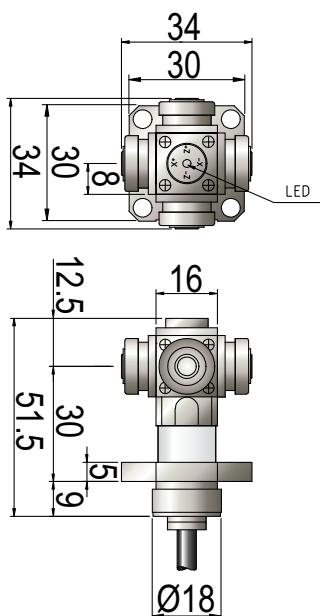
NUMERO CONTATTI	4
CORSA TOTALE	2 mm
ARIA DI PULIZIA	No
RIPETIBILITÀ (2σ)	1 μm
FORZA DI MISURA	2 ÷ 3 N
MODALITÀ OPERATIVA	Norm. chiuso (NC)
VELOCITÀ DI TOCCO	50 ÷ 200 mm/min
ALIMENTAZIONE	24 Vdc - 20mA max
PRESENZA LED	Si - Norm. ON
SEGNALE DI OLTRECORSO	No
INTERFACCIA INTEGRATA	No
CAVO 1 = inferiore / 2 = laterale	1
GRADO DI PROTEZIONE (Norma IEC 60529)	IP67

**Q3PA9012111**



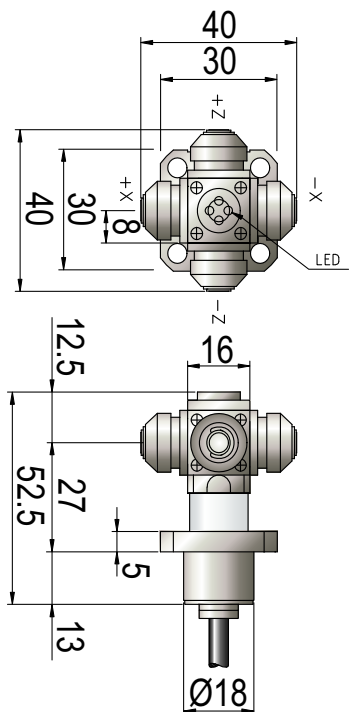
NUMERO CONTATTI	4
CORSA TOTALE	2 mm
ARIA DI PULIZIA	No
RIPETIBILITÀ (2σ)	1 μm
FORZA DI MISURA	2÷3 N
MODALITÀ OPERATIVA	Norm. chiuso (NC)
VELOCITÀ DI TOCCO	50÷200 mm/min
ALIMENTAZIONE	24 Vdc - 20mA max
PRESENZA LED	Si - Norm. ON
SEGNALE DI OLTRECORSO	No
INTERFACCIA INTEGRATA	No
CAVO <i>1 = inferiore / 2 = laterale</i>	1
GRADO DI PROTEZIONE <i>(Norma IEC 60529)</i>	IP67

**Q3PA9013121**



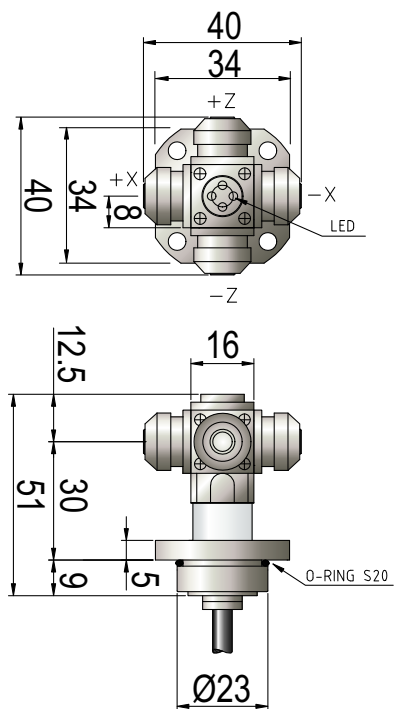
NUMERO CONTATTI	4
CORSA TOTALE	2 mm
ARIA DI PULIZIA	No
RIPETIBILITÀ (2σ)	1 μm
FORZA DI MISURA	2÷3 N
MODALITÀ OPERATIVA	Norm. chiuso (NC)
VELOCITÀ DI TOCCO	50÷200 mm/min
ALIMENTAZIONE	24 Vdc - 20mA max
PRESENZA LED	Si - Norm. ON
SEGNALE DI OLTRECORSO	No
INTERFACCIA INTEGRATA	Si
CAVO <i>1 = inferiore / 2 = laterale</i>	1
GRADO DI PROTEZIONE <i>(Norma IEC 60529)</i>	IP67

**Q3PA9015103**



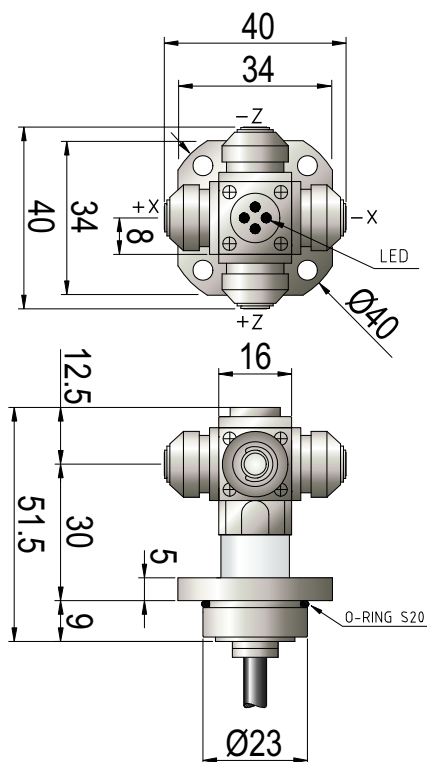
NUMERO CONTATTI	4
CORSA TOTALE	2 mm
ARIA DI PULIZIA	No
RIPETIBILITÀ (2σ)	1 μm
FORZA DI MISURA	2÷3 N
MODALITÀ OPERATIVA	Norm. chiuso (NC)
VELOCITÀ DI TOCCO	50÷200 mm/min
ALIMENTAZIONE	24 Vdc - 20mA max
PRESENZA LED	Si - Norm. OFF
SEGNALE DI OLTRECORSO	No
INTERFACCIA INTEGRATA	No
CAVO	1
<i>1 = inferiore / 2 = laterale</i>	
GRADO DI PROTEZIONE (Norma IEC 60529)	IP67

**Q3PA9015114**



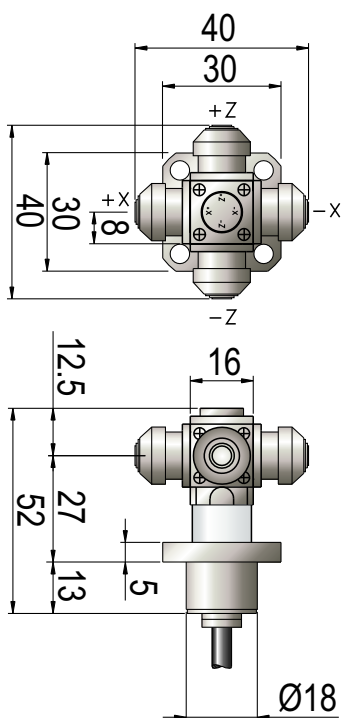
NUMERO CONTATTI	4
CORSA TOTALE	2 mm
ARIA DI PULIZIA	No
RIPETIBILITÀ (2σ)	1 μm
FORZA DI MISURA	2÷3 N
MODALITÀ OPERATIVA	Norm. chiuso (NC)
VELOCITÀ DI TOCCO	50÷200 mm/min
ALIMENTAZIONE	24 Vdc - 20mA max
PRESENZA LED	Si - Norm. OFF
SEGNALE DI OLTRECORSO	No
INTERFACCIA INTEGRATA	No
CAVO	1
<i>1 = inferiore / 2 = laterale</i>	
GRADO DI PROTEZIONE (Norma IEC 60529)	IP67

**Q3PA9015115**



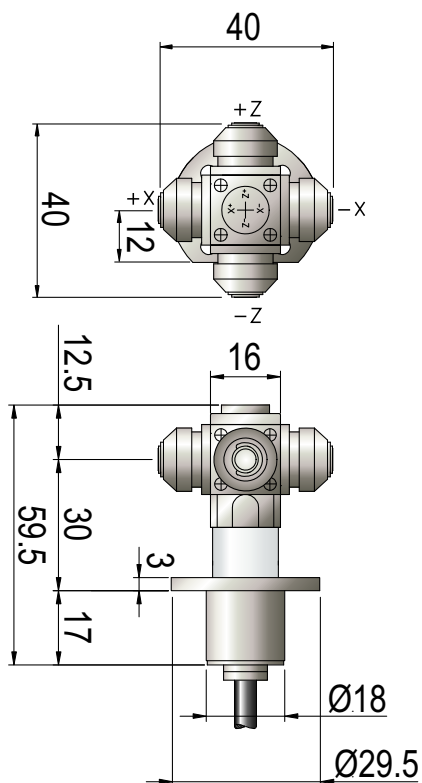
NUMERO CONTATTI	4
CORSA TOTALE	2 mm
ARIA DI PULIZIA	No
RIPETIBILITÀ (2σ)	1 μm
FORZA DI MISURA	2÷3 N
MODALITÀ OPERATIVA	Norm. chiuso (NC)
VELOCITÀ DI TOCCO	50÷200 mm/min
ALIMENTAZIONE	24 Vdc - 20mA max
PRESENZA LED	Si - Norm. OFF
SEGNALE DI OLTRECORSA	No
INTERFACCIA INTEGRATA	No
CAVO 1 = inferiore / 2 = laterale	1
GRADO DI PROTEZIONE (Norma IEC 60529)	IP67

**Q3PA9012016**



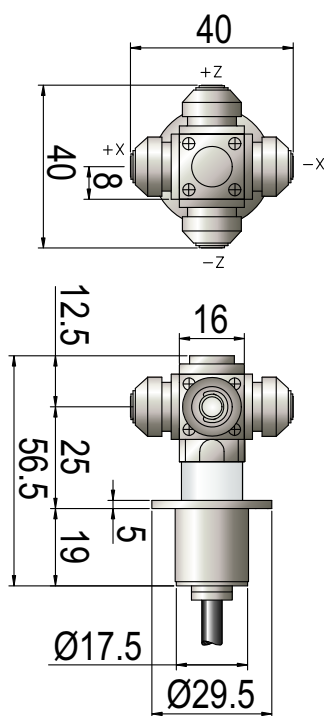
NUMERO CONTATTI	4
CORSA TOTALE	2 mm
ARIA DI PULIZIA	No
RIPETIBILITÀ (2σ)	1 μm
FORZA DI MISURA	2÷3 N
MODALITÀ OPERATIVA	Norm. chiuso (NC)
VELOCITÀ DI TOCCO	50÷200 mm/min
ALIMENTAZIONE	24 Vdc - 20mA max
PRESENZA LED	No
SEGNALE DI OLTRECORSA	No
INTERFACCIA INTEGRATA	No
CAVO 1 = inferiore / 2 = laterale	1
GRADO DI PROTEZIONE (Norma IEC 60529)	IP67

## Q3PA9012012



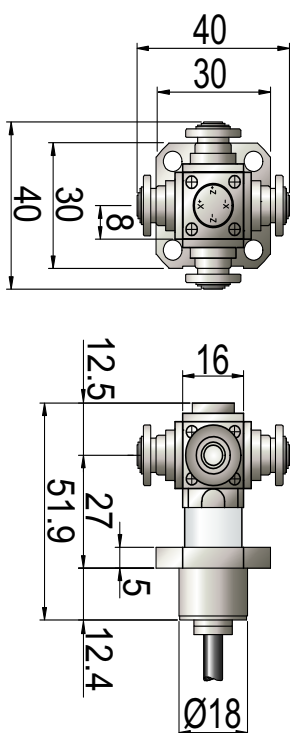
NUMERO CONTATTI	4
CORSA TOTALE	2 mm
ARIA DI PULIZIA	No
RIPETIBILITÀ (2 $\sigma$ )	1 $\mu$ m
FORZA DI MISURA	2÷3 N
MODALITÀ OPERATIVA	Norm. chiuso (NC)
VELOCITÀ DI TOCCO	50÷200 mm/min
ALIMENTAZIONE	24 Vdc - 20mA max
PRESENZA LED	No
SEGNALE DI OLTRECORSO	No
INTERFACCIA INTEGRATA	No
CAVO 1 = inferiore / 2 = laterale	1
GRADO DI PROTEZIONE (Norma IEC 60529)	IP67

## Q3PA9015006



NUMERO CONTATTI	4
CORSA TOTALE	2 mm
ARIA DI PULIZIA	No
RIPETIBILITÀ (2 $\sigma$ )	1 $\mu$ m
FORZA DI MISURA	2÷3 N
MODALITÀ OPERATIVA	Norm. chiuso (NC)
VELOCITÀ DI TOCCO	50÷200 mm/min
ALIMENTAZIONE	24 Vdc - 20mA max
PRESENZA LED	No
SEGNALE DI OLTRECORSO	No
INTERFACCIA INTEGRATA	No
CAVO 1 = inferiore / 2 = laterale	1
GRADO DI PROTEZIONE (Norma IEC 60529)	IP67

Q3PA9012029



NUMERO CONTATTI	4
CORSA TOTALE	2 mm
ARIA DI PULIZIA	No
RIPETIBILITÀ (2σ)	1 μm
FORZA DI MISURA	2÷3 N
MODALITÀ OPERATIVA	Norm. chiuso (NC)
VELOCITÀ DI TOCCO	50÷200 mm/min
ALIMENTAZIONE	24 Vdc - 20mA max
PRESENZA LED	No
SEGNALE DI OLTRECORSO	No
INTERFACCIA INTEGRATA	No
CAVO <i>1 = inferiore / 2 = laterale</i>	1
GRADO DI PROTEZIONE <i>(Norma IEC 60529)</i>	IP67

## Tabella riassuntiva

	Q3PA9012102	Q3PA9012101	Q3PA9012111	Q3PA9013121
NUMERO CONTATTI	3	4	4	4
CORSA TOTALE	2 mm	2 mm	2 mm	2 mm
ARIA DI PULIZIA	No	No	No	No
RIPETIBILITÀ (2σ)	1 μm	1 μm	1 μm	1 μm
FORZA DI MISURA	2÷3 N	2÷3 N	2÷3 N	2÷3 N
MODALITÀ OPERATIVA	Norm. chiuso (NC)	Norm. chiuso (NC)	Norm. chiuso (NC)	Norm. chiuso (NC)
VELOCITÀ DI TOCCO	50÷200 mm/min	50÷200 mm/min	50÷200 mm/min	50÷200 mm/min
ALIMENTAZIONE	24 Vdc - 20 mA max	24 Vdc - 20 mA max	24 Vdc - 20 mA max	24 Vdc - 20 mA max
PRESENZA LED	Si - Norm. ON	Si - Norm. ON	Si - Norm. ON	Si - Norm. ON
SEGNALE DI OLTRECORSA	No	No	No	No
INTERFACCIA INTEGRATA	No	No	No	Si
CAVO 1 = inferiore / 2 = laterale	1	1	1	1
GRADO DI PROTEZIONE (Norma IEC 60529)	IP67	IP67	IP67	IP67

	Q3PA9015103	Q3PA9015114	Q3PA9015115	Q3PA9012016
NUMERO CONTATTI	4	4	4	4
CORSA TOTALE	2 mm	2 mm	2 mm	2 mm
ARIA DI PULIZIA	No	No	No	No
RIPETIBILITÀ (2σ)	1 μm	1 μm	1 μm	1 μm
FORZA DI MISURA	2÷3 N	2÷3 N	2÷3 N	2÷3 N
MODALITÀ OPERATIVA	Norm. chiuso (NC)	Norm. chiuso (NC)	Norm. chiuso (NC)	Norm. chiuso (NC)
VELOCITÀ DI TOCCO	50÷200 mm/min	50÷200 mm/min	50÷200 mm/min	50÷200 mm/min
ALIMENTAZIONE	24 Vdc - 20 mA max	24 Vdc - 20 mA max	24 Vdc - 20 mA max	24 Vdc - 20 mA max
PRESENZA LED	Si - Norm. OFF	Si - Norm. OFF	Si - Norm. OFF	No
SEGNALE DI OLTRECORSA	No	No	No	No
INTERFACCIA INTEGRATA	No	No	No	No
CAVO 1 = inferiore / 2 = laterale	1	1	1	1
GRADO DI PROTEZIONE (Norma IEC 60529)	IP67	IP67	IP67	IP67

	Q3PA9012012	Q3PA9015006	Q3PA9012029	
NUMERO CONTATTI	4	4	4	
CORSA TOTALE	2 mm	2 mm	2 mm	
ARIA DI PULIZIA	No	No	No	
RIPETIBILITÀ (2σ)	1 μm	1 μm	1 μm	
FORZA DI MISURA	2÷3 N	2÷3 N	2÷3 N	
MODALITÀ OPERATIVA	Norm. chiuso (NC)	Norm. chiuso (NC)	Norm. chiuso (NC)	
VELOCITÀ DI TOCCO	50÷200 mm/min	50÷200 mm/min	50÷200 mm/min	
ALIMENTAZIONE	24 Vdc - 20 mA max	24 Vdc - 20 mA max	24 Vdc - 20 mA max	
PRESENZA LED	No	No	No	
SEGNALE DI OLTRECORSA	No	No	No	
INTERFACCIA INTEGRATA	No	No	No	
CAVO 1 = inferiore / 2 = laterale	1	1	1	
GRADO DI PROTEZIONE (Norma IEC 60529)	IP67	IP67	IP67	



Per visitare il sito Marposs  
www.marposs.com

La lista completa e aggiornata degli indirizzi è disponibile nel sito ufficiale Marposs

D6C0730010 - Edizione 05/2013 - Specifiche soggette a modifiche  
© Copyright 2011-2013 MARPOSS S.p.A. (Italy) - Tutti i diritti riservati.

MARPOSS, ® e altri nomi/segni, relativi a prodotti Marposs, citati o mostrati nel presente documento sono marchi registrati o marchi di Marposs negli Stati Uniti e in altri Paesi. Eventuali diritti di terzi su marchi o marchi registrati citati nel presente documento vengono riconosciuti ai rispettivi titolari.

Marposs ha un sistema integrato di Gestione Aziendale per la qualità, l'ambiente e la sicurezza, attestato dalle certificazioni ISO 9001, ISO 14001 ed OHSAS 18001. Marposs ha inoltre ottenuto la qualifica EAQF 94 ed il Q1-Award.



Per scaricare una copia pdf  
di questo catalogo