

TLS

マシニングセンタ用接触式工具測定
プローブシリーズ



MARPOSS

システムの概要

TLSラインはマシニングセンタで使用するためのコンパクトなツールセッティングアプリケーションとして下記の制御が可能です。

- 部品や機械へのダメージ、あるいはその結果として生産遅延を回避するための工具破損チェック
- 工具長さの測定
- 工具を最大限に有効利用するための工具摩耗補正
- 機外での工具プリセット作業なしで工具オフセットの設定が可能となり、セットアップ時間の短縮

TLSラインの製品は、速いアプローチスピードでも優れた繰り返し精度を誇り、製品の品質を高め全体のサイクルタイムを短縮し、大量生産や無人製造のために最適なソリューションを提供します。

加工機内のあらゆる環境条件下においても使用可能なIP67 (IEC 60529) の保護等級を備えており、エアクリーニングシステムにより、切粉やクーラントに対しても高い耐久性を保証します。

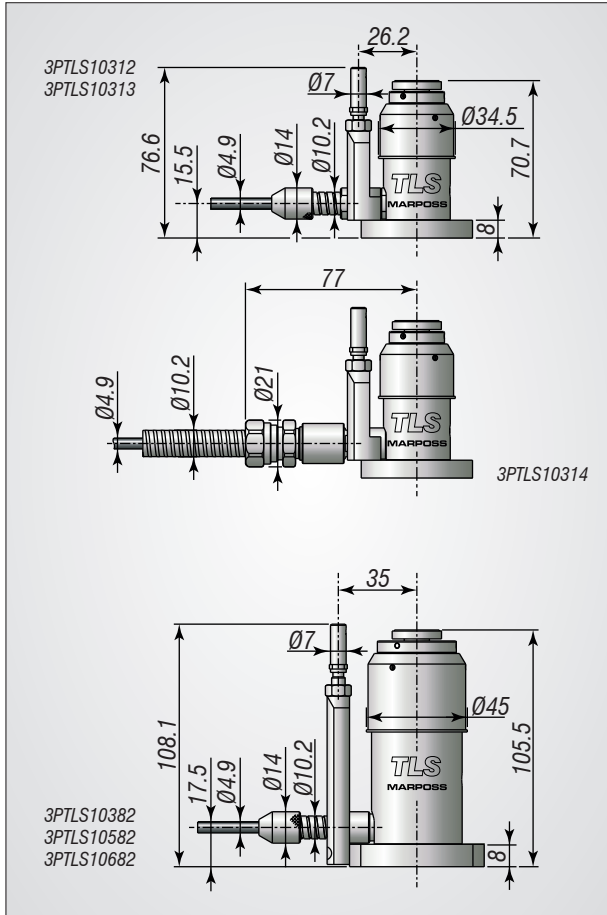
利便性

- 優れた繰り返し精度
- サイクルタイムの短縮
- 機械振動に強い構造
- クーラントに対する高い耐性
- 高い信頼性



工具長プリセッタ

- CNC立形マシニングセンタ
- 工具摩耗/破損チェック
- 温度ドリフトチェック
- 通常は可動する水平なテーブル上に設置し、指定された位置にセンサーを移動させ、工具を垂直にプレートにタッチさせます



	3PTLS10312	3PTLS10313	3PTLS10314	3PTLS10382	3PTLS10582	3PTLS10682
トータルストローク	6 mm	6 mm	6 mm	12 mm	12 mm	12 mm
LED (ブッシュ時)	On	Off	On	On	On	On
インターフェイス	内蔵型	内蔵型	内蔵型	内蔵型	内蔵型	内蔵型
ケーブル取出し方向 <i>i</i> = 下部 / <i>2</i> = 側面	2	2	2	2	2	2
ケーブル長さ (シース長さ)	6 m (3 m)	15 m (3 m)	6 m (3 m)	6 m (3 m)	6 m (3 m)	6 m (3 m)
コンタクト径	20 mm	20 mm	20 mm	20 mm	40 mm	60 mm
理論接点寿命	3 × 10 ⁶ サイクル	3 × 10 ⁶ サイクル	3 × 10 ⁶ サイクル	3 × 10 ⁶ サイクル	3 × 10 ⁶ サイクル	3 × 10 ⁶ サイクル
保護等級 (IEC 60529 準拠)	IP67	IP67	IP67	IP67	IP67	IP67

スキップ信号

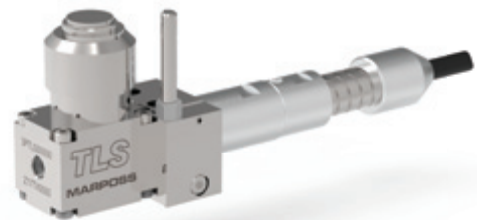
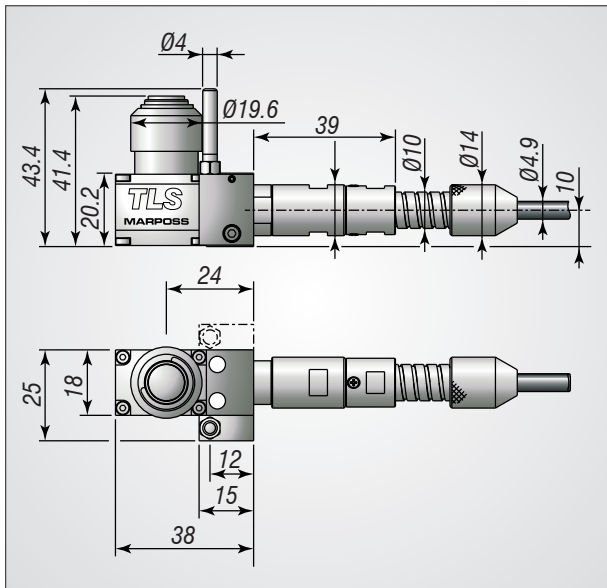
	3PTLS10312	3PTLS10313	3PTLS10314	3PTLS10382	3PTLS10582	3PTLS10682
ストローク	0.5 mm	0.5 mm	0.5 mm	0.5 mm	0.5 mm	0.5 mm
繰り返し精度 (2σ)	1 μm	1 μm	1 μm	1 μm	1 μm	1 μm
測定圧力	1.5~2.2 N	1.5~2.2 N	1.5~2.2 N	2.5~3.2 N	2.5~3.2 N	2.5~3.2 N
動作モード	NC & NO	NC & NO	NC & NO	NC & NO	NC & NO	NC & NO
タッチスピード	50~200 mm/min	50~200 mm/min	50~200 mm/min	50~500 mm/min	50~500 mm/min	50~500 mm/min
供給電源	24 Vdc - 20 mA max	24 Vdc - 20 mA max	24 Vdc - 20 mA max	24 Vdc - 20 mA max	24 Vdc - 20 mA max	24 Vdc - 20 mA max

オーバートラベル信号

	3PTLS10312	3PTLS10313	3PTLS10314	3PTLS10382	3PTLS10582	3PTLS10682
ストローク	3 mm	3 mm	3 mm	6 mm	6 mm	6 mm
動作モード	NC	NC	NC	NC	NC	NC
供給電源	24 Vdc - 20 mA max	24 Vdc - 20 mA max	24 Vdc - 20 mA max	24 Vdc - 20 mA max	24 Vdc - 20 mA max	24 Vdc - 20 mA max

高精度工具位置検知センサ

- ・ 小型CNC 立形マシニングセンタ
- ・ 工具摩耗/破損チェック
- ・ 温度ドリフトチェック
- ・ 取付けプレート面積を減らすことにより、小型マシニングセンタへの装着に最適
- ・ 制限されるスペースに様々な構成を可能とする小型サイズ
- ・ 通常は可動する水平/垂直なテーブル上に設置し、指定された位置にセンサを移動させ、工具を垂直にプレートにタッチさせます



	3PTLS12100	3PTLS22100
トータルストローク	5 mm	5 mm
LED (ブッシュ時)	On	On
インターフェイス	内蔵型	内蔵型
ケーブル取出し方向 1 = 下部 / 2 = 側面	2	2
ケーブル長さ (シース長さ)	6 m (3 m)	6 m (3 m)
コンタクト径	10 mm	10 mm
理論接点寿命	3 × 10 ⁶ サイクル	3 × 10 ⁶ サイクル
保護等級 (IEC 60529 準拠)	IP67	IP67

スキップ信号

	3PTLS12100	3PTLS22100
ストローク	≒ 0	≒ 0
繰り返し精度 (2σ)	1 μm	1 μm
測定圧力	1.5~2.2 N	1.5~2.2 N
動作モード	NC	NO
タッチスピード	50~500 mm/min	50~500 mm/min
供給電源	24 Vdc - 20 mA max	24 Vdc - 20 mA max

オーバートラベル信号

	3PTLS12100	3PTLS22100
ストローク	3 mm	3 mm
動作モード	NC	NC
供給電源	24 Vdc - 20 mA max	24 Vdc - 20 mA max



www.marposs.com

各国の住所一覧は、Marposs の公式ウェブサイトをご参照下さい。

D6C07200J0 - Edition 11/2017 - お断りなく仕様の変更を行うことがあります。
© Copyright 2011-2017 MARPOSS S.p.A. (Italy) - All rights reserved.

MARPOSS、 およびマープス製品の名称/記号などは米国および各国におけるマープスの登録商標あるいは商標です。また、本カタログ内に第三者の商標ならびに登録商標が記載されている場合、その権利は各社のものです。

Marposs の品質、環境、安全の統合管理システムは、ISO 9001, ISO 14001, OHSAS 18001 および EAQF 94, Q1 賞の認証を取得しています。また、EAQF 94 資格と Q1 賞も授与されています。



本カタログの最新版をダウンロードできます。