

TLS

**LINEA DI SONDE PER CONTROLLO UTENSILE
SU CENTRI DI LAVORO**



MARPOSS

Descrizione del sistema

Le sonde della linea TLS rappresentano un linea completa di applicazioni compatte per controllo utensile su centri di lavoro. Possono essere impiegate per i controlli seguenti:

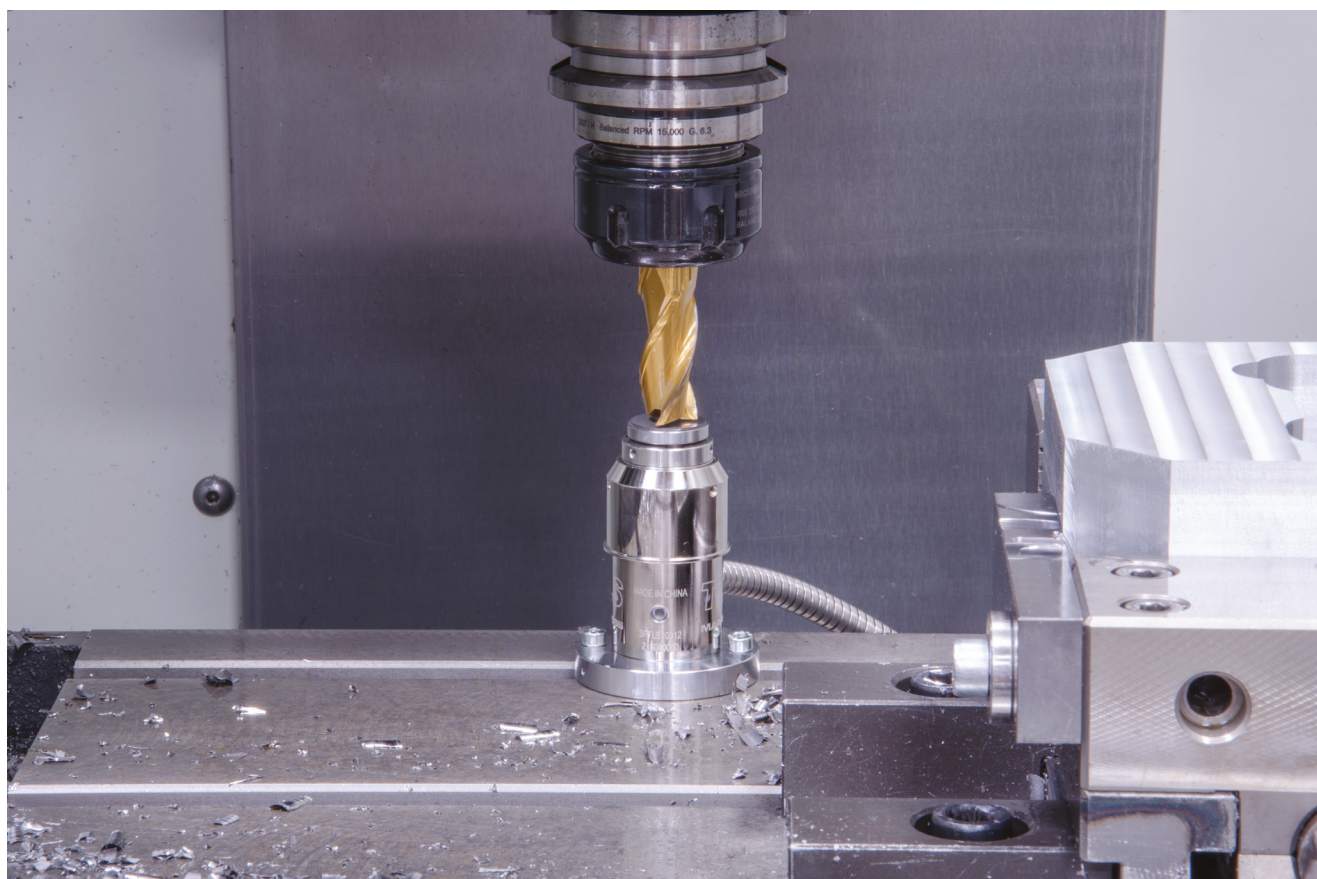
- Rottura utensile, per prevenire i possibili danneggiamenti ai pezzi e alla macchina e le conseguenti interruzioni nella produzione
- Lunghezza utensile
- Compensazione usura utensile, per ottimizzarne la vita utile
- Determinazione degli offset utensile, per risparmiare i tempi di setup e eliminare la necessità del presetting utensile fuori macchina

Le sonde della linea TLS vantano eccellente ripetibilità ad alte velocità di tocco, il che significa aumentata qualità di produzione e ridotti tempi di ciclo, e rappresentano pertanto la giusta soluzione per produzione di massa e per lavorazioni non presidiate.

Il grado di protezione IP67 (IEC 60529) assicura alte prestazioni anche in ambienti di macchina ostili. Il dispositivo di pulizia ad aria garantisce l'insensibilità a trucioli e refrigerante.

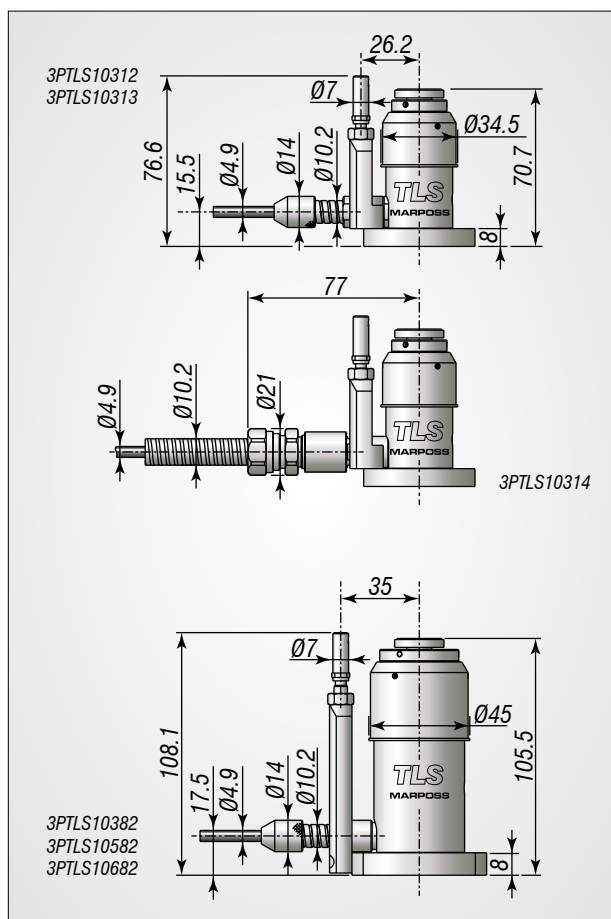
Principali caratteristiche

- Eccellente ripetibilità
- Riduzione dei tempi di ciclo
- Insensibilità alle vibrazioni di macchina
- Elevata resistenza ai refrigeranti
- Elevata affidabilità



Presetter lunghezza utensile

- Per centri di lavoro verticali a CNC
- Controllo usura/rottura utensile
- Controllo distorsione termica
- Solitamente installato su una tavola orizzontale mobile che porta il sensore in posizione e attende che l'utensile tocchi verticalmente il piattello



	3PTLS10312	3PTLS10313	3PTLS10314	3PTLS10382	3PTLS10582	3PTLS10682
CORSA TOTALE	6 mm	6 mm	6 mm	12 mm	12 mm	12 mm
LED	On = push	Off = push	On = push	On = push	On = push	On = push
INTERFACCIA INTEGRATA	Si	Si	Si	Si	Si	Si
USCITA CAVO <i>1 = inferiore / 2 = laterale</i>	2	2	2	2	2	2
LUNGHEZZA CAVO <i>(LUNGHEZZA GUAINA)</i>	6 m <i>(3 m)</i>	15 m <i>(3 m)</i>	6 m <i>(3 m)</i>	6 m <i>(3 m)</i>	6 m <i>(3 m)</i>	6 m <i>(3 m)</i>
DIAMETRO DEL CONTATTO	20 mm	20 mm	20 mm	20 mm	40 mm	60 mm
VITA UTILE DEL CONTATTO	3×10^6 cicli	3×10^6 cicli	3×10^6 cicli	3×10^6 cicli	3×10^6 cicli	3×10^6 cicli
GRADO DI PROTEZIONE <i>(Norma IEC 60529)</i>	IP67	IP67	IP67	IP67	IP67	IP67

Segnale di skip

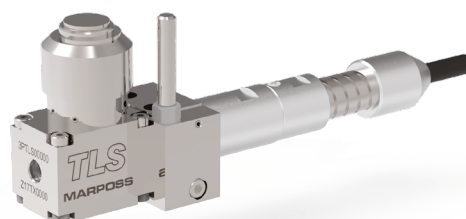
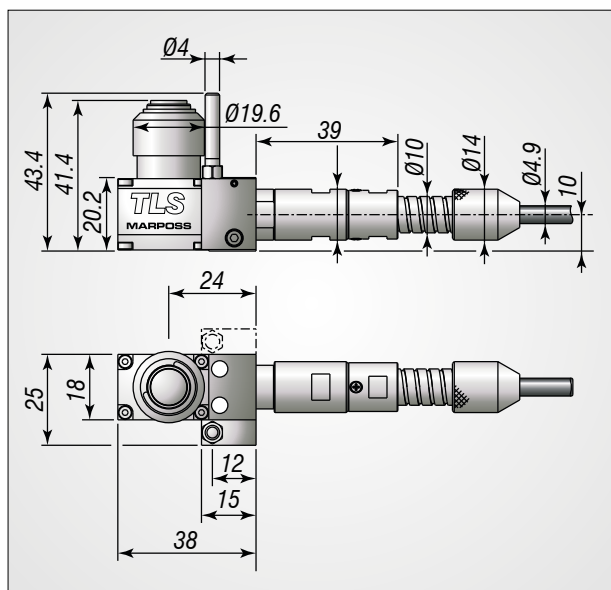
PRE-CORSA	≈0	≈0	≈0	0,5 mm	0,5 mm	0,5 mm
RIPETIBILITÀ (2σ)	1 μm	1 μm	1 μm	1 μm	1 μm	1 μm
FORZA DI MISURA	1.5÷2.2 N	1.5÷2.2 N	1.5÷2.2 N	2.5÷3.2 N	2.5÷3.2 N	2.5÷3.2 N
MODALITÀ OPERATIVA	NC & NO	NC & NO	NC & NO	NC & NO	NC & NO	NC & NO
VELOCITÀ DI TOCCO	50÷200 mm/min	50÷200 mm/min	50÷200 mm/min	50÷500 mm/min	50÷500 mm/min	50÷500 mm/min
ALIMENTAZIONE	24 Vdc - 20 mA max	24 Vdc - 20 mA max	24 Vdc - 20 mA max	24 Vdc - 20 mA max	24 Vdc - 20 mA max	24 Vdc - 20 mA max

Segnale di oltrecorsa

CORSA	3 mm	3 mm	3 mm	6 mm	6 mm	6 mm
MODALITÀ OPERATIVA	NC	NC	NC	NC	NC	NC
ALIMENTAZIONE	24 Vdc - 20 mA max	24 Vdc - 20 mA max	24 Vdc - 20 mA max	24 Vdc - 20 mA max	24 Vdc - 20 mA max	24 Vdc - 20 mA max

Rilevatore di posizione utensile ad alta precisione

- Per centri di lavoro a CNC
- Controllo usura o rottura utensile
- Controllo della distorsione termica
- Particolarmente adatto per la rilevazione dell'usura utensile (end mills)
- Dimensioni compatte per l'utilizzo in spazi ristretti e configurazioni diverse
- Solitamente installato su tavole mobili orizzontali/verticali che portano il sensore in posizione e attendono che l'utensile tocchi verticalmente il piattello



	3PTLS12100	3PTLS22100
CORSA TOTALE	5 mm	5 mm
LED	On = push	On = push
INTERFACCIA INTEGRATA	Si	Si
USCITA CAVO <i>1 = inferiore / 2 = laterale</i>	2	2
LUNGHEZZA CAVO (LUNGHEZZA GUAINA)	6 m (3 m)	6 m (3 m)
DIAMETRO DEL CONTATTO	10 mm	10 mm
VITA UTILE DEL CONTATTO	3 × 10 ⁶ cicli	3 × 10 ⁶ cicli
GRADO DI PROTEZIONE (Norma IEC 60529)	IP67	IP67

Segnale di skip

PRE-CORSA	≈0	≈0
RIPETIBILITÀ (2σ)	1 μm	1 μm
FORZA DI MISURA	1.5 ÷ 2.2 N	1.5 ÷ 2.2 N
MODALITÀ OPERATIVA	NC	NO
VELOCITÀ DI TOCCO	50 ÷ 500 mm/min	50 ÷ 500 mm/min
ALIMENTAZIONE	24 Vdc - 20 mA max	24 Vdc - 20 mA max

Segnale di oltrecorsa

CORSA	3 mm	3 mm
MODALITÀ OPERATIVA	NC	NC
ALIMENTAZIONE	24 Vdc - 20 mA max	24 Vdc - 20 mA max



www.marposs.com

La lista completa e aggiornata degli indirizzi è disponibile nel sito ufficiale Marposs

D6C0720010 - Edizione 08/2023 - Specifiche soggette a modifiche
© Copyright 2011-2023 MARPOSS S.p.A. (Italy) - Tutti i diritti riservati.

MARPOSS, ® e altri nomi/segni, relativi a prodotti Marposs, citati o mostrati nel presente documento sono marchi registrati o marchi di Marposs negli Stati Uniti e in altri Paesi. Eventuali diritti di terzi su marchi o marchi registrati citati nel presente documento vengono riconosciuti ai rispettivi titolari.

Marposs ha un sistema integrato di Gestione Aziendale per la qualità, l'ambiente e la sicurezza, attestato dalle certificazioni ISO 9001, ISO 14001 ed OHSAS 18001. Marposs ha inoltre ottenuto la qualifica EAQF 94 ed il Q1-Award.



Scarica l'ultima versione del presente documento