

TLS

**LÍNEA DE SONDAS PARA EL CONTROL DE LA
HERRAMIENTA EN CENTROS DE MECANIZADO**



MARPOSS

Descripción del sistema

Las sondas de la línea TLS representan una línea completa de aplicaciones compactas para el control de la herramienta en centros de mecanizado.

Pueden emplearse para los controles siguientes:

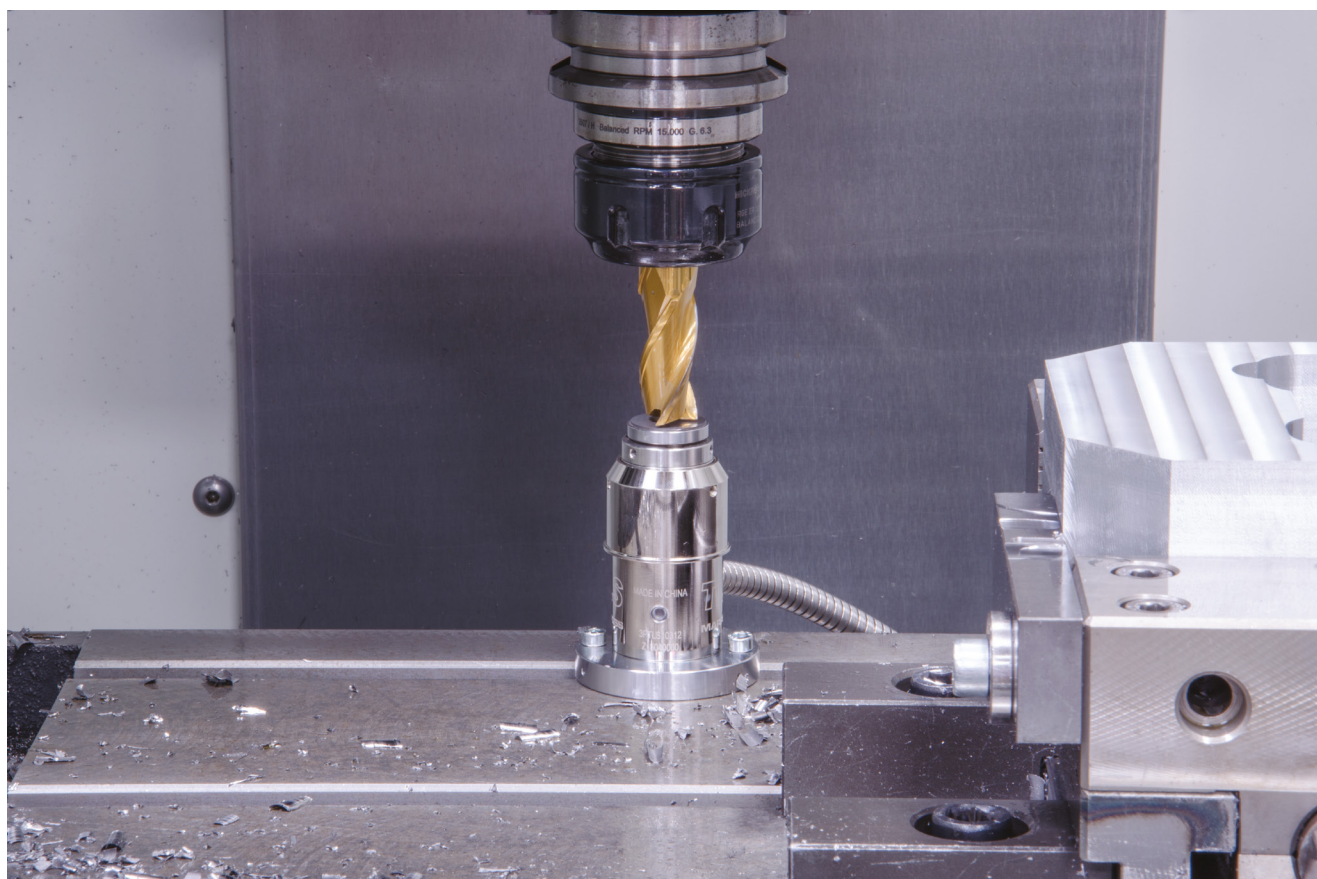
- Rotura de la herramienta, para prevenir los posibles daños a las piezas y a la máquina, y las consiguientes interrupciones de la producción
- Longitud de la herramienta
- Compensación del desgaste de la herramienta, para maximizar la vida útil de la misma
- Determinación de los offset de la herramienta, para ahorrar los tiempos de setup y eliminar la necesidad de preajuste de la herramienta fuera de la máquina

Las sondas de la línea TLS presentan una excelente repetibilidad a altas velocidades de contacto, lo que significa un aumento de la calidad de la producción y unos tiempos de ciclo reducidos, representando la solución adecuada para la producción de masa y para los mecanizados no presidiados.

El grado de protección IP67 (IEC 60529) asegura altas prestaciones incluso en ambientes de máquina hostiles. El dispositivo de limpieza de aire garantiza la insensibilidad a virutas y refrigerante.

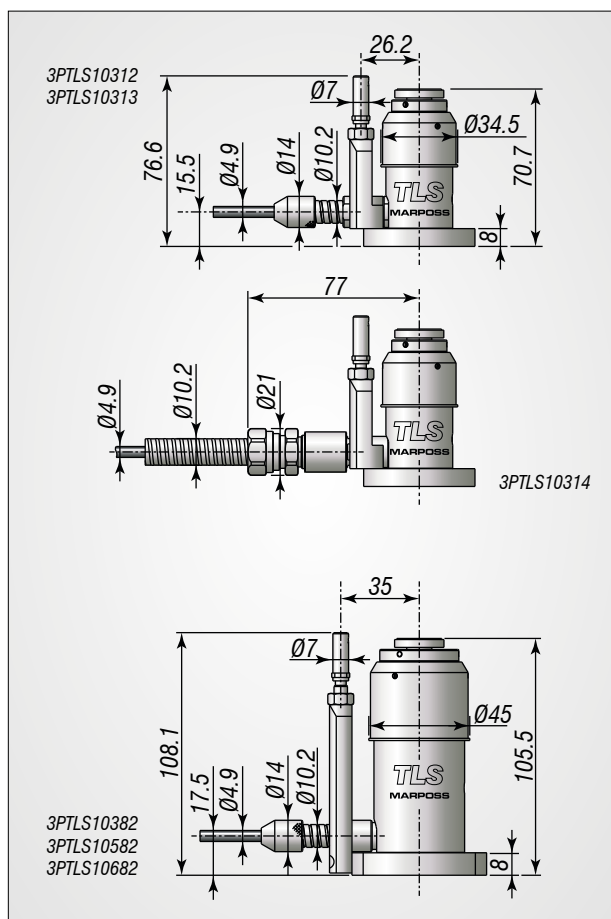
Principales características

- Excelente repetibilidad
- Reducción de los tiempos de ciclo
- Insensibilidad a las vibraciones de la máquina
- Elevada resistencia a los refrigerantes
- Elevada fiabilidad



Preajustador de la longitud de la herramienta

- Para centros de mecanizado verticales con CNC
- Control del desgaste/rotura de la herramienta
- Control de la distorsión térmica
- Normalmente, se instala en una mesa horizontal móvil que coloca el sensor en posición y espera a que la herramienta toque verticalmente el disco de palpado



	3PTLS10312	3PTLS10313	3PTLS10314	3PTLS10382	3PTLS10582	3PTLS10682
CARRERA TOTAL	6 mm	6 mm	6 mm	12 mm	12 mm	12 mm
LED	On = push	Off = push	On = push	On = push	On = push	On = push
INTERFACE INTEGRADO	Si	Si	Si	Si	Si	Si
SALIDA DEL CABLE <i>1 = inferior / 2 = lateral</i>	2	2	2	2	2	2
LONGITUD DEL CABLE <i>(LONGITUD GUAINA)</i>	6 m <i>(3 m)</i>	15 m <i>(3 m)</i>	6 m <i>(3 m)</i>	6 m <i>(3 m)</i>	6 m <i>(3 m)</i>	6 m <i>(3 m)</i>
DIAMETRO DEL CONTACTO	20 mm	20 mm	20 mm	20 mm	40 mm	60 mm
VITA ÚTIL DEL CONTACTO	3×10^6 ciclos	3×10^6 ciclos	3×10^6 ciclos	3×10^6 ciclos	3×10^6 ciclos	3×10^6 ciclos
GRADO DE PROTECCIÓN <i>(Norma IEC 60529)</i>	IP67	IP67	IP67	IP67	IP67	IP67

Señal de skip

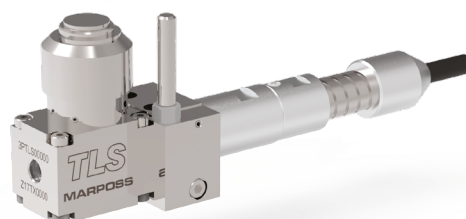
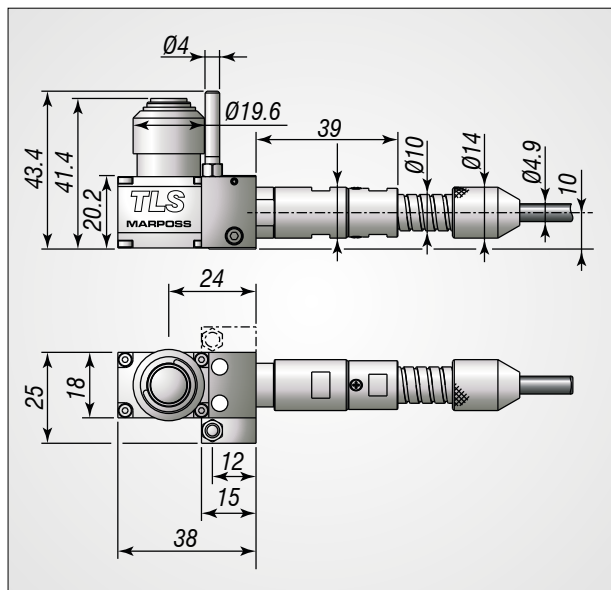
PRE-CARRERA	≈0	≈0	≈0	0,5 mm	0,5 mm	0,5 mm
REPETIBILIDAD (2σ)	1 μm	1 μm	1 μm	1 μm	1 μm	1 μm
FUERZA DE MEDIDA	1.5÷2.2 N	1.5÷2.2 N	1.5÷2.2 N	2.5÷3.2 N	2.5÷3.2 N	2.5÷3.2 N
MODALIDAD OPERATIVA	NC & NO	NC & NO	NC & NO	NC & NO	NC & NO	NC & NO
VELOCIDAD DE CONTACTO	50÷200 mm/min	50÷200 mm/min	50÷200 mm/min	50÷500 mm/min	50÷500 mm/min	50÷500 mm/min
ALIMENTACIÓN	24 Vdc - 20 mA max	24 Vdc - 20 mA max	24 Vdc - 20 mA max	24 Vdc - 20 mA max	24 Vdc - 20 mA max	24 Vdc - 20 mA max

Señal de ultracarrera

CARRERA	3 mm	3 mm	3 mm	6 mm	6 mm	6 mm
MODALIDAD OPERATIVA	NC	NC	NC	NC	NC	NC
ALIMENTACIÓN	24 Vdc - 20 mA max	24 Vdc - 20 mA max	24 Vdc - 20 mA max	24 Vdc - 20 mA max	24 Vdc - 20 mA max	24 Vdc - 20 mA max

Detector de la posición de la herramienta de alta precisión

- Para centros de mecanizado con CNC
- Control del desgaste o de la rotura de la herramienta
- Control de la distorsión térmica
- Previsto especialmente para la detección del desgaste de la herramienta (end mills)
- Dimensiones compactas para la utilización en espacios pequeños y configuraciones distintas
- Normalmente, se instala en unas mesas móviles horizontales/verticales que colocan el sensor en posición y esperan a que la herramienta toque verticalmente el disco de palpado



	3PTLS12100	3PTLS22100
CARRERA TOTAL	5 mm	5 mm
LED	On = push	On = push
INTERFACE INTEGRADO	Si	Si
SALIDA DEL CABLE 1 = inferior / 2 = lateral	2	2
LONGITUD DEL CABLE (LONGITUD GUAINA)	6 m (3 m)	6 m (3 m)
DIAMETRO DEL CONTACTO	10 mm	10 mm
VITA ÚTIL DEL CONTACTO	3×10^6 cicli	3×10^6 cicli
GRADO DE PROTECCIÓN (Norma IEC 60529)	IP67	IP67

Señal de skip

PRE-CARRERA	≈ 0	≈ 0
REPETIBILIDAD (2σ)	1 μ m	1 μ m
FUERZA DE MEDIDA	1.5 \div 2.2 N	1.5 \div 2.2 N
MODALIDAD OPERATIVA	NC	NO
VELOCIDAD DE CONTACTO	50 \div 500 mm/min	50 \div 500 mm/min
ALIMENTACIÓN	24 Vdc - 20 mA max	24 Vdc - 20 mA max

Señal de ultracarrera

CARRERA	3 mm	3 mm
MODALIDAD OPERATIVA	NC	NC
ALIMENTACIÓN	24 Vdc - 20 mA max	24 Vdc - 20 mA max



www.marposs.com

La lista completa y actualizada de las direcciones está disponible en la web oficial de Marposs.

D6C07200E0 - Edición 08/2023 - Las especificaciones están sujetas a modificaciones
© Copyright 2011-2023 MARPOSS S.p.A. (Italy) - Todos los derechos reservados.

MARPOSS, y otros nombres y/o signos de los productos Marposs, citados o mostrados en el presente documento, son marcas registradas o marcas de Marposs en los Estados Unidos y en otros países. Eventuales derechos de terceros sobre marcas o marcas registradas citadas en el presente documento les son reconocidos a los correspondientes titulares.

Marposs tiene un sistema integrado de Gestión Empresarial para la calidad, el entorno ambiental y la seguridad, constatado por las certificaciones ISO 9001, ISO 14001 y OHSAS 18001. Marposs además ha conseguido el título EAQF 94 y el Q1-Award.



Descargue la versión más actualizada de este documento