

# TLS

**LIGNE DE PALPEURS POUR CONTRÔLE D'OUTIL  
SUR CENTRES D'USINAGE**



# MARPOSS

## Description du système

Les palpeurs de la ligne TLS représentent une gamme complète d'applications compactes pour le contrôle d'outil sur centres d'usinage.

Elles sont indiquées pour le contrôle de:

- Casse d'outils, afin de prévenir les dommages sur les pièces et la machine et les arrêts de production qui en découlent
- Longueur d'outils
- Compensation d'usures d'outils, pour en optimiser la durée de vie utile
- Détermination des jauges outils, pour gagner en temps de réglage et éliminer la nécessité de préréglage hors machine

Les palpeurs de la ligne TLS ont une excellente répétabilité à hautes vitesses de contact pour une meilleure qualité de production et des temps de cycle réduits; ils répondent par conséquent aux exigences de production de masse et d'usinages non surveillés.

L'indice de protection IP67 (CEI 60529) garantit de hautes performances même lors d'utilisation en environnement difficile. Le dispositif de nettoyage à air garantit une insensibilité aux copeaux et aux liquides de coupe.

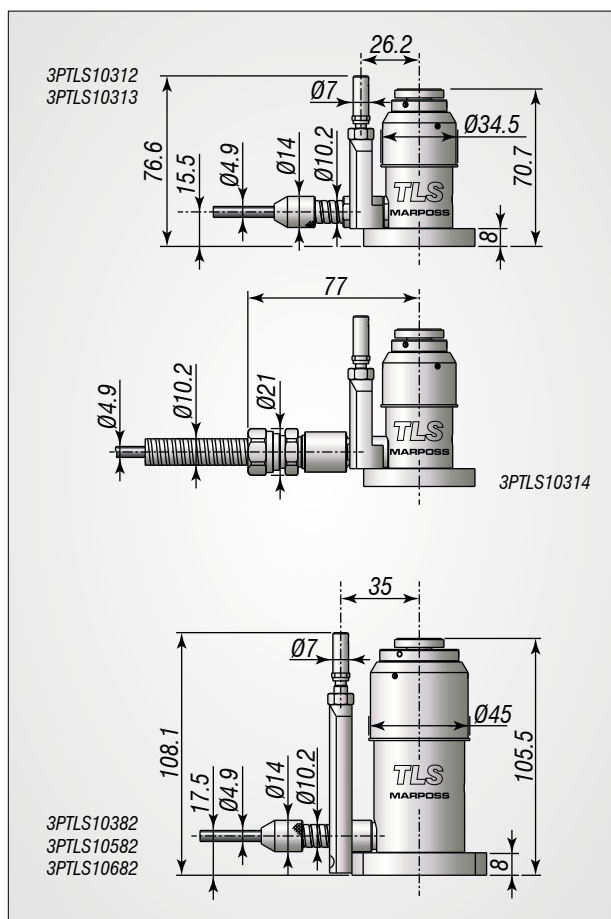
### Principales caractéristiques

- Excellente répétabilité
- Réduction des temps de cycle
- Insensibilité aux vibrations de la machine
- Haute résistance aux liquides de coupe
- Grande fiabilité



## Dispositif de préréglage d'outil

- Pour centres d'usinage verticaux à CNC
- Contrôle d'usure/casse outil
- Contrôle de dérive thermique
- Généralement installé sur la table de la machine. Le contrôle de la longueur d'outil se fait suivant l'axe Z



	3PTLS10312	3PTLS10313	3PTLS10314	3PTLS10382	3PTLS10582	3PTLS10682
COURSE TOTALE	6 mm	6 mm	6 mm	12 mm	12 mm	12 mm
LED	On = push	Off = push	On = push	On = push	On = push	On = push
INTERFACE INTÉGRÉE	Oui	Oui	Oui	Oui	Oui	Oui
SORTIE CÂBLE 1 = inférieur / 2 = latérale	2	2	2	2	2	2
LONGUEUR CÂBLE (LONGUEUR GAINÉ)	6 m (3 m)	15 m (3 m)	6 m (3 m)	6 m (3 m)	6 m (3 m)	6 m (3 m)
DIAMÈTRE DU PALPEUR	20 mm	20 mm	20 mm	20 mm	40 mm	60 mm
DURÉE DE VIE UTILE DU CONTACT	$3 \times 10^6$ cicli	$3 \times 10^6$ cicli	$3 \times 10^6$ cicli	$3 \times 10^6$ cicli	$3 \times 10^6$ cicli	$3 \times 10^6$ cicli
INDICE DE PROTECTION (Norme IEC 60529)	IP67	IP67	IP67	IP67	IP67	IP67

### Signal de skip

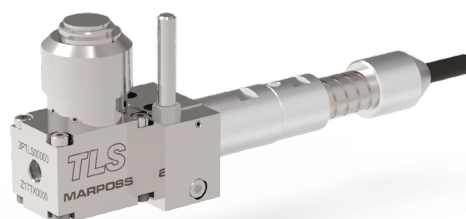
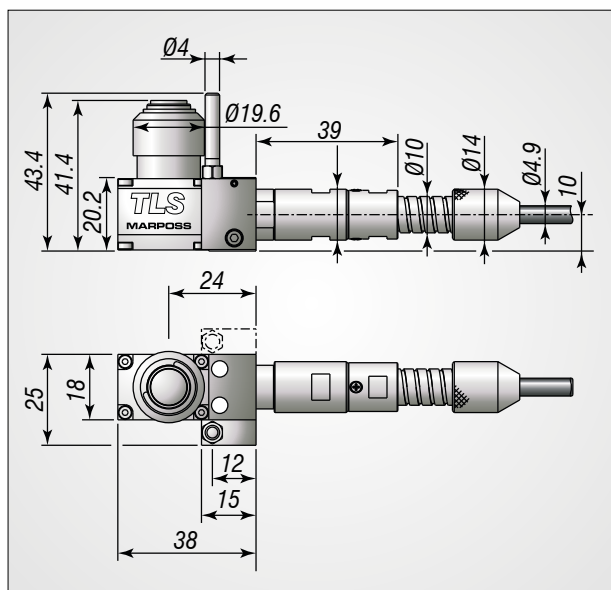
PRÉ-COURSE	≈0	≈0	≈0	0,5 mm	0,5 mm	0,5 mm
RÉPÉTABILITÉ (2σ)	1 μm	1 μm	1 μm	1 μm	1 μm	1 μm
FORCE DE MESURE	1.5÷2.2 N	1.5÷2.2 N	1.5÷2.2 N	2.5÷3.2 N	2.5÷3.2 N	2.5÷3.2 N
PRINCIPE OPÉRATIONNEL	NC & NO	NC & NO	NC & NO	NC & NO	NC & NO	NC & NO
VITESSE DE CONTACT	50÷200 mm/min	50÷200 mm/min	50÷200 mm/min	50÷500 mm/min	50÷500 mm/min	50÷500 mm/min
ALIMENTATION	24 Vdc - 20 mA max	24 Vdc - 20 mA max	24 Vdc - 20 mA max	24 Vdc - 20 mA max	24 Vdc - 20 mA max	24 Vdc - 20 mA max

### Signal de surcourse

COURSE	3 mm	3 mm	3 mm	6 mm	6 mm	6 mm
PRINCIPE OPÉRATIONNEL	NC	NC	NC	NC	NC	NC
ALIMENTATION	24 Vdc - 20 mA max	24 Vdc - 20 mA max	24 Vdc - 20 mA max	24 Vdc - 20 mA max	24 Vdc - 20 mA max	24 Vdc - 20 mA max

## Détecteur de position outil à haute précision

- Pour centres d'usinage à CNC
- Contrôle d'usure / casse outil
- Contrôle de la dérive thermique
- Grande surface du disque de contact pour une meilleure adaptation aux différentes dimensions de l'outil.
- Particulièrement adapté pour la détection de l'usure d'outil
- Dimensions compactes pour une utilisation en espaces réduits et configurations diverses
- Généralement installé sur table mobile horizontale/ verticale positionnant le capteur et attendant que l'outil touche verticalement le disque de contact



	3PTLS12100	3PTLS22100
COURSE TOTALE	5 mm	5 mm
LED	On = push	On = push
INTERFACE INTÉGRÉE	Oui	Oui
SORTIE CÂBLE 1 = inférieure / 2 = latérale	2	2
LONGUEUR CÂBLE (LONGUEUR GAINÉ)	6 m (3 m)	6 m (3 m)
DIAMÈTRE DU PALPEUR	10 mm	10 mm
DURÉE DE VIE UTILE DU CONTACT	3 × 10 <sup>6</sup> cicli	3 × 10 <sup>6</sup> cicli
INDICE DE PROTECTION (Norme IEC 60529)	IP67	IP67

### Signal de skip

PRÉ-COURSE	≈0	≈0
RÉPÉTIBILITÉ (2σ)	1 μm	1 μm
FORCE DE MESURE	1.5 ÷ 2.2 N	1.5 ÷ 2.2 N
PRINCIPE OPÉRATIONNEL	NC	NO
VITESSE DE CONTACT	50 ÷ 500 mm/min	50 ÷ 500 mm/min
ALIMENTATION	24 Vdc - 20 mA max	24 Vdc - 20 mA max

### Signal de surcourse

COURSE	3 mm	3 mm
PRINCIPE OPÉRATIONNEL	NC	NC
ALIMENTATION	24 Vdc - 20 mA max	24 Vdc - 20 mA max



[www.marposs.com](http://www.marposs.com)

La liste complète et à jour des adresses est disponible sur le site Internet officiel Marposs

D6C07200F0 - Édition 08/2023 - Les spécifications sont sujettes à variation  
© Copyright 2011-2023 MARPOSS S.p.A. (Italie) - Tous droits réservés.

MARPOSS, et autres noms/signes relatifs à des produits Marposs cités ou montrés dans le présent document sont des marques enregistrées ou marques de Marposs dans les États-Unis et dans d'autres pays. D'éventuels droits à des tiers sur des marques ou marques enregistrées citées dans le présent document sont reconnus aux titulaires correspondants.

Marposs dispose d'un système intégré de Gestion d'Entreprise pour la qualité, l'environnement et la sécurité attesté par les certifications ISO 9001, ISO 14001 et OHSAS 18001. Marposs a en outre obtenu la qualification EAQF 94 et le Q1-Award.



Téléchargez la toute dernière version de ce document