

TLS

**DAS KOMPLETTE PROGRAMM AN SCHALTMESSKÖPFEN
ZUR WERKZEUGKONTROLLE AUF BEARBEITUNGSZENTREN**



MARRPOSS

Beschreibung des Systems

Die TLS Serie bietet das ganze Programm an kompakten Schaltmessköpfen zur Werkzeugkontrolle auf Bearbeitungszentren.

Sie können für folgende Kontrollen eingesetzt werden:

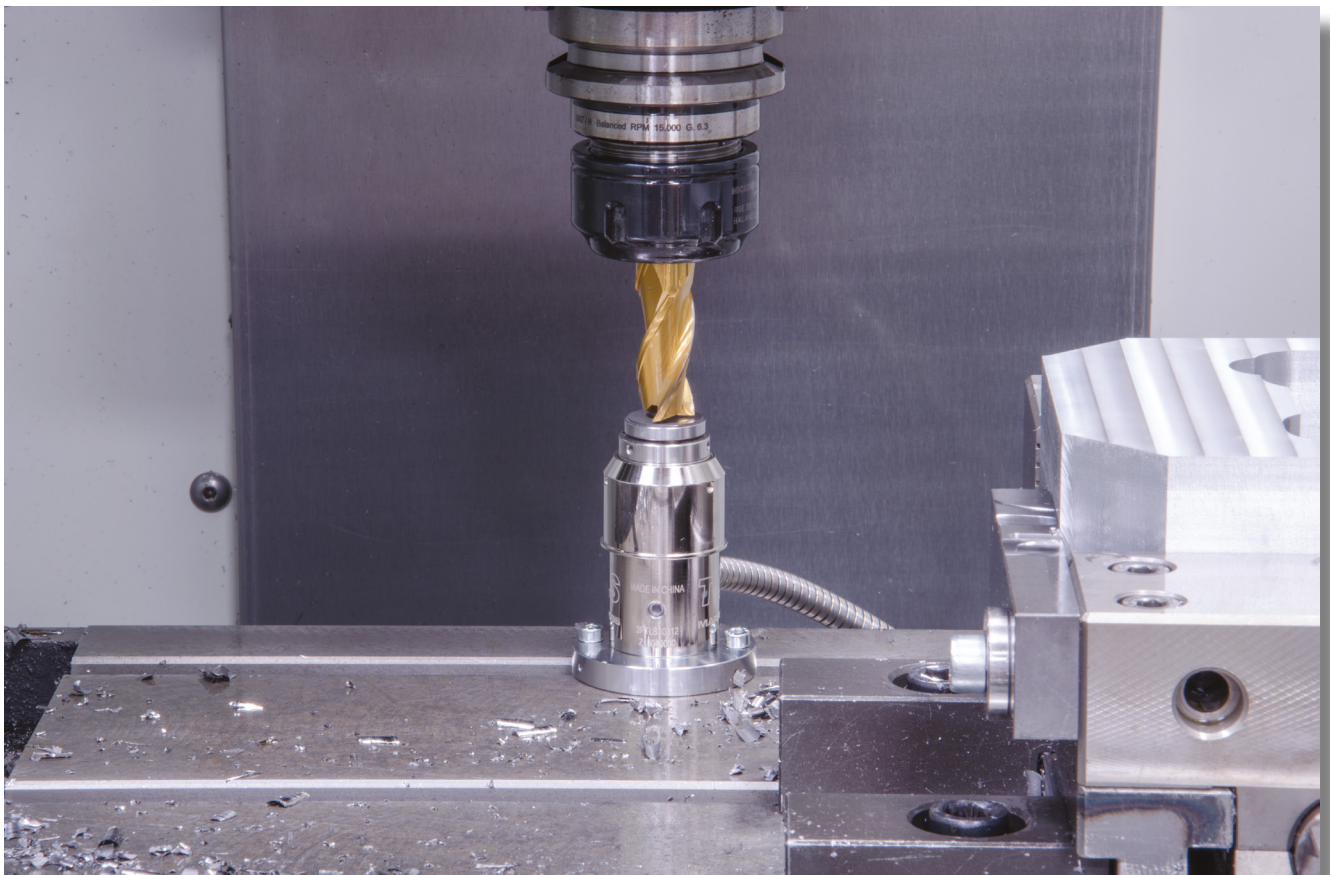
- Werkzeugbruch, Schutz des Werkstücks und der Maschine und somit Vermeidung von Produktionsausfall.
- Werkzeuglänge
- Werkzeugverschleißkorrektur zur Optimierung der Standzeit
- Bestimmung der Werkzeugabmessungen in der Maschine zur Reduzierung der Rüstzeiten

TLS Schaltmessköpfe bieten eine exzellente Wiederholbarkeit bei hohen Antastgeschwindigkeiten und steigern somit die Produktivität. Durch Reduzierung der Zykluszeiten sind sie die ideale Lösung für die Massenproduktion.

Die Schutzart IP 67 (IEC 60529) bietet hohen Schutz auch im rauen Umfeld der Werkzeugmaschine.

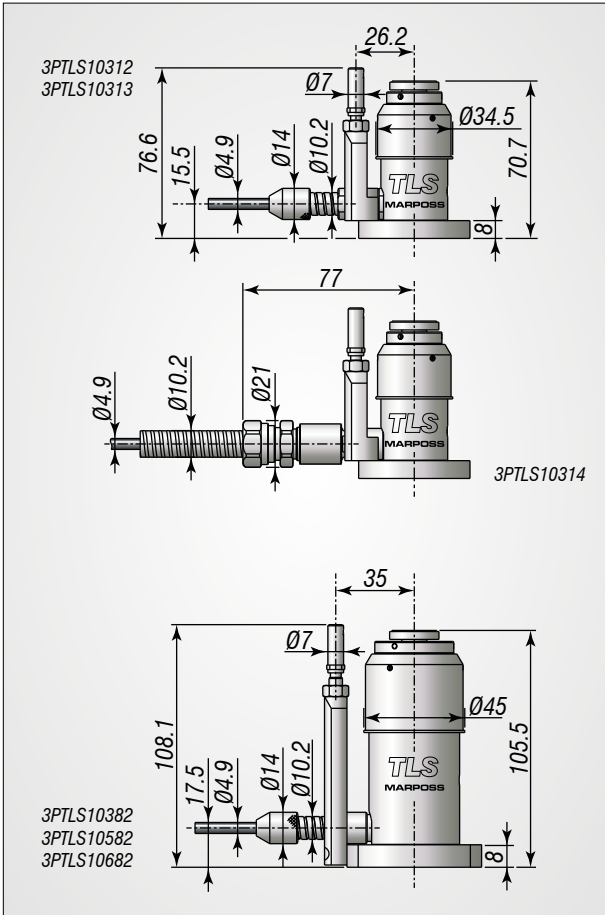
Vorteile

- hohe Wiederholbarkeit
- kurze Zykluszeiten
- unempfindlich gegen Vibrationen
- unempfindlich gegen Kühlschmierstoffe
- hohe Zuverlässigkeit



Werkzeuglängen Voreinstellung

- Für CNC gesteuerte, vertikale Bearbeitungszentren
- Werkzeugverschleiss/ Bruchkontrolle
- Temperaturkompensation
- Installation auf dem horizontalen Tisch oder einer Schlitteneinheit



| | 3PTLS10312 | 3PTLS10313 | 3PTLS10314 | 3PTLS10382 | 3PTLS10582 | 3PTLS10682 |
|---|-----------------------|-----------------------|-----------------------|-----------------------|-----------------------|-----------------------|
| GESAMTÜBERLAUF | 6 mm | 6 mm | 6 mm | 12 mm | 12 mm | 12 mm |
| LED | On = push | Off = push | On = push | On = push | On = push | On = push |
| INTEGRIERTE SCHNITTSTELLE | Ja | Ja | Ja | Ja | Ja | Ja |
| KABELAUSGANG <i>1 = axial / 2 = radial</i> | 2 | 2 | 2 | 2 | 2 | 2 |
| KABELLÄNGE (HÜLLELÄNGE) | 6 m (3 m) | 15 m (3 m) | 6 m (3 m) | 6 m (3 m) | 6 m (3 m) | 6 m (3 m) |
| Ø KONTAKT | 20 mm | 20 mm | 20 mm | 20 mm | 40 mm | 60 mm |
| KONTAKTELEBENSDAUER | 3×10^6 cicli | 3×10^6 cicli | 3×10^6 cicli | 3×10^6 cicli | 3×10^6 cicli | 3×10^6 cicli |
| SCHUTZART (Standard IEC 60529) | IP67 | IP67 | IP67 | IP67 | IP67 | IP67 |

Schaltsignal (Skip)

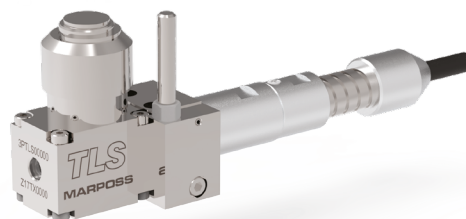
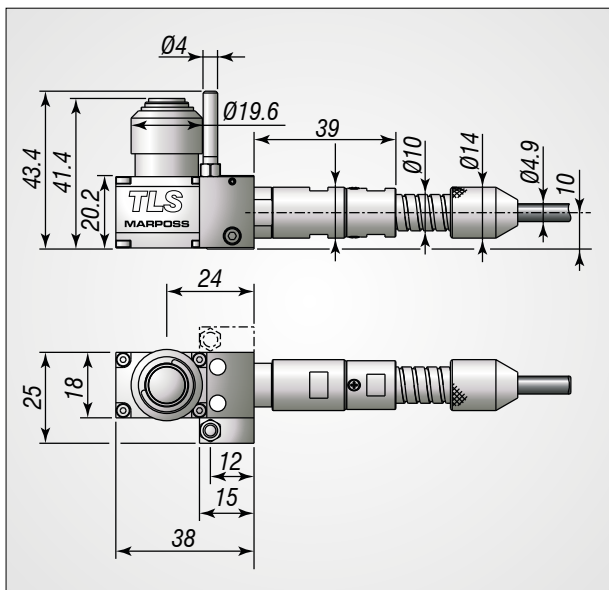
| | 3PTLS10312 | 3PTLS10313 | 3PTLS10314 | 3PTLS10382 | 3PTLS10582 | 3PTLS10682 |
|-----------------------|--------------------|--------------------|--------------------|--------------------|--------------------|--------------------|
| VORLAUF | ≈0 | ≈0 | ≈0 | 0,5 mm | 0,5 mm | 0,5 mm |
| WIEDERHOLBARKEIT (2σ) | 1 μm | 1 μm | 1 μm | 1 μm | 1 μm | 1 μm |
| MESSKRAFT | 1.5÷2.2 N | 1.5÷2.2 N | 1.5÷2.2 N | 2.5÷3.2 N | 2.5÷3.2 N | 2.5÷3.2 N |
| BETRIEBSART | NC & NO | NC & NO | NC & NO | NC & NO | NC & NO | NC & NO |
| ANTASTGESCHWINDIGKEIT | 50÷200 mm/min | 50÷200 mm/min | 50÷200 mm/min | 50÷500 mm/min | 50÷500 mm/min | 50÷500 mm/min |
| KONTAKTBELASTUNG | 24 Vdc - 20 mA max | 24 Vdc - 20 mA max | 24 Vdc - 20 mA max | 24 Vdc - 20 mA max | 24 Vdc - 20 mA max | 24 Vdc - 20 mA max |

Überlaufsignal

| | 3PTLS10312 | 3PTLS10313 | 3PTLS10314 | 3PTLS10382 | 3PTLS10582 | 3PTLS10682 |
|------------------|--------------------|--------------------|--------------------|--------------------|--------------------|--------------------|
| ÜBERLAUF | 3 mm | 3 mm | 3 mm | 6 mm | 6 mm | 6 mm |
| BETRIEBSART | NC | NC | NC | NC | NC | NC |
| KONTAKTBELASTUNG | 24 Vdc - 20 mA max | 24 Vdc - 20 mA max | 24 Vdc - 20 mA max | 24 Vdc - 20 mA max | 24 Vdc - 20 mA max | 24 Vdc - 20 mA max |

Werkzeuglängen Voreinstellung für kleine Bearbeitungsmaschinen

- Für CNC gesteuerte, vertikale Bearbeitungszentren
- Werkzeugverschleiss/ Bruchkontrolle
- Temperaturkompensation
- Bruchkontrolle bei Schaffräsern
- kompakte Abmessungen für den Einsatz auf Micro- Bearbeitungsmaschinen
- Installation auf dem horizontalen Tisch oder einer Schlitteneinheit



| | 3PTLS12100 | 3PTLS22100 |
|--|---------------------------|---------------------------|
| GESAMTÜBERLAUF | 5 mm | 5 mm |
| LED | On = push | On = push |
| INTEGRIERTE SCHNITTSTELLE | Ja | Ja |
| KABELAUSGANG 1 = axial / 2 = radial | 2 | 2 |
| KABELLÄNGE (HÜLLELÄNGE) | 6 m (3 m) | 6 m (3 m) |
| Ø KONTAKT | 10 mm | 10 mm |
| KONTAKTELEBENSDAUER | 3 × 10 ⁶ cicli | 3 × 10 ⁶ cicli |
| SCHUTZART (Standard IEC 60529) | IP67 | IP67 |

Schaltsignal (Skip)

| | 3PTLS12100 | 3PTLS22100 |
|-----------------------|--------------------|--------------------|
| VORLAUF | ≈0 | ≈0 |
| WIEDERHOLBARKEIT (2σ) | 1 μm | 1 μm |
| MESSKRAFT | 1.5 ÷ 2.2 N | 1.5 ÷ 2.2 N |
| BETRIEBSART | NC | NO |
| ANTASTGESCHWINDIGKEIT | 50 ÷ 500 mm/min | 50 ÷ 500 mm/min |
| KONTAKTBELASTUNG | 24 Vdc - 20 mA max | 24 Vdc - 20 mA max |

Überlaufsignal

| | 3PTLS12100 | 3PTLS22100 |
|------------------|--------------------|--------------------|
| ÜBERLAUF | 3 mm | 3 mm |
| BETRIEBSART | NC | NC |
| KONTAKTBELASTUNG | 24 Vdc - 20 mA max | 24 Vdc - 20 mA max |



www.marposs.com

Eine vollständige, aktuelle Liste der Anschriften erhalten Sie auf der offiziellen Marposs-Website

D6C07200D0 - Ausgabe 08/2023 - Änderungen vorbehalten
© Copyright 2011-2023 MARPOSS S.p.A. (Italien) - Alle Rechte vorbehalten.

MARPOSS und andere Namen und Zeichen der Marposs-Produkte, die im vorliegenden Dokument erwähnt oder gezeigt werden, sind eingetragene Marken oder Marken von Marposs in den USA und anderen Ländern. Die Rechte, soweit überhaupt vorhanden, von Dritten an Marken oder eingetragenen Marken, die in dieser Broschüre erwähnt sind, gehören dem jeweiligen Eigentümer.

Marposs verfügt über ein integriertes System für die Verwaltung von Qualität, Umweltschutz und Sicherheit gemäß den Normen ISO 9001, ISO 14001 und OHSAS 18001. Marposs wurden die Zertifikate EAQF 94 und Q1-Award verliehen.



Laden Sie die aktuellste Version dieses Dokuments herunter