



DATI TECNICI PER SISTEMA MIDA LASER P

Caratteristiche principali

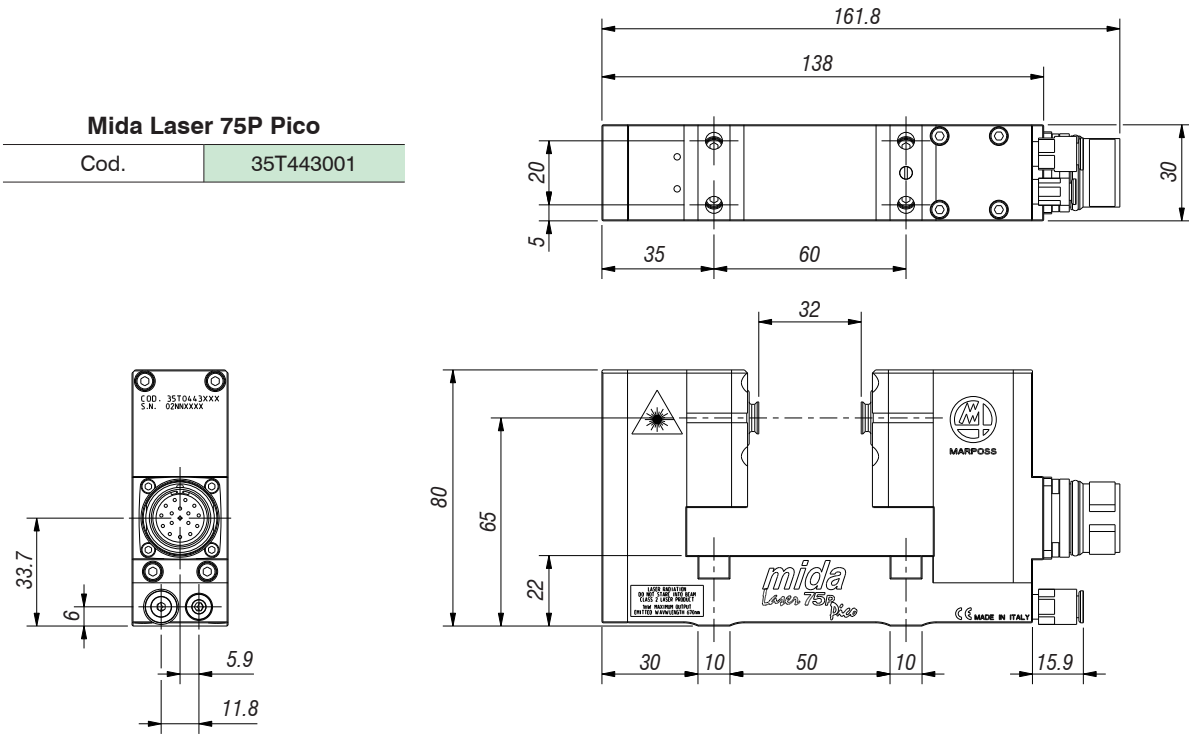
	ML75P	ML105 - 105P
Modelli disponibili	Stand alone e modulare	Modulare
Tipologia fascio laser	Collimato <i>(solo per modulare)</i> Focalizzato <i>(per entrambi i tipi)</i>	Collimato Focalizzato
Forma del fascio laser	Quasi arrotondata (4/3)	Quasi arrotondata (4/3)
Dimensioni del fascio laser	$\geq 50 \mu\text{m}$ <i>(Pico Laser)</i> $\leq 2 \text{ mm}$ <i>(Collimato)</i>	$\geq 100 \mu\text{m}$ <i>(Focalizzato)</i> $\leq 2 \text{ mm}$ <i>(Collimato)</i>
Lunghezza d'onda	670 nm <i>(fascio laser visibile, Classe 2)</i>	670 nm <i>(fascio laser visibile, Classe 2)</i>
Potenza emessa	$< 1 \text{ mW}$	$< 1 \text{ mW}$
Uscita connettore nella forchetta	Laterale, frontale e inferiore	/
Lunghezza forchetta <i>per versione stand alone</i>	136, 165, 215, 295 e 415 mm*	/
Distanza tra gli otturatori <i>per versione stand alone</i>	32, 48, 98, 178 e 298 mm	/
Distanza tra i moduli <i>per versione modulare</i>	$\leq 3 \text{ m}$ <i>(Collimato)</i> $\leq 1.2 \text{ m}$ <i>(Focalizzato)</i>	$\leq 12 \text{ m}$ <i>(Collimato)</i> $\leq 3.6 \text{ m}$ <i>(Focalizzato)</i>
Grado di protezione <i>(Norma IEC 60529)</i>	IP67	IP67
Ripetibilità	$2\sigma \leq 0.2 \mu\text{m}$	$2\sigma \leq 1 \mu\text{m}$ <i>in funzione dei supporti e della distanza tra i moduli</i>
Lunghezza prolunghe	10, 20 e 30 m <i>(con o senza guaina di protezione 5 m)</i>	10, 20 e 30 m <i>(con o senza guaina di protezione 5 m)</i>
Tipologia uscita cavo	Diritta e 90°	Diritta e 90°
Interfaccia	Esterna a microprocessore	Integrata nel modulo ricevitore (ML105) Esterna a microprocessore (ML105P)

(*) = è prevista la disponibilità di forchette speciali di lunghezza 600, 800 e 1000 mm

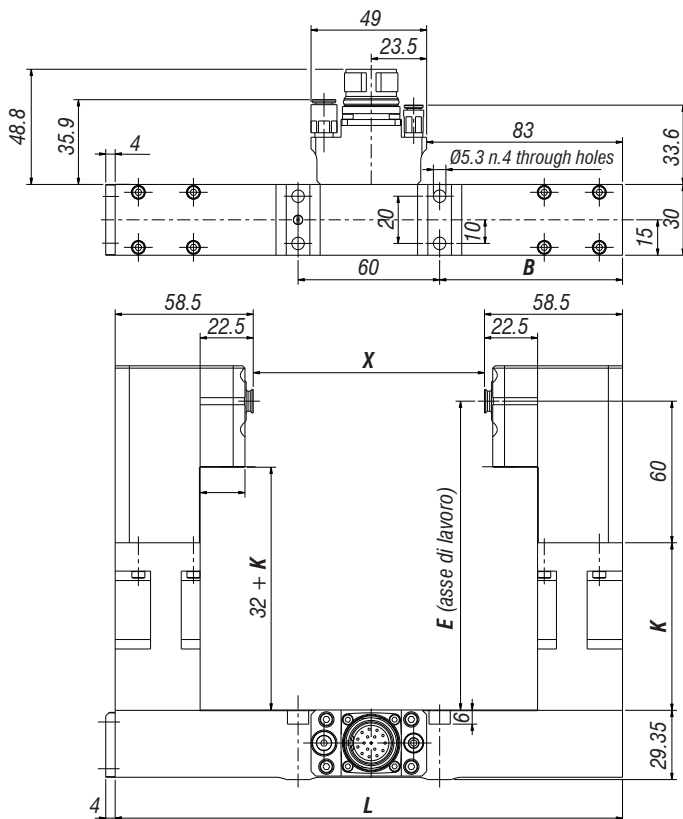
Codici e dimensioni

Mida Laser 75P Pico

Cod. 35T443001

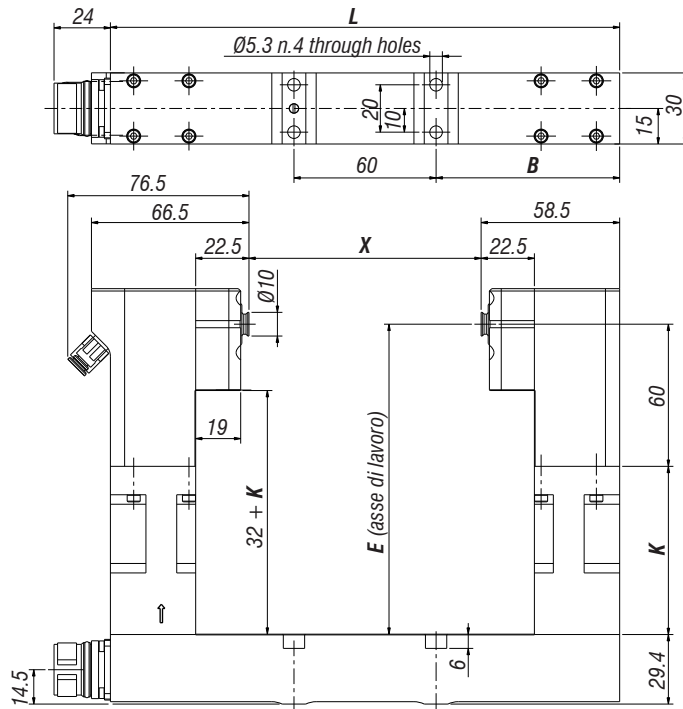


Mida Laser 75P Stand Alone connettore frontale con o senza prolungha

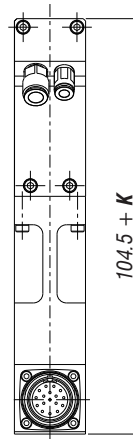


L	B	X	E	K	Codice
165	52.2	48	60	0	35T0443128
165	52.2	48	85.4	25.4	35T0443126
165	52.2	48	131	71	35T0443127
215	77.5	98	60	0	35T0443138
215	77.5	98	85.4	25.4	35T0443136
215	77.5	98	131	71	35T0443137
295	117.5	178	60	0	35T0443148
295	117.5	178	85.4	25.4	35T0443146
295	117.5	178	131	71	35T0443147
415	177.5	298	60	0	35T0443158
415	177.5	298	85.4	25.4	35T0443156
415	177.5	298	131	71	35T0443157

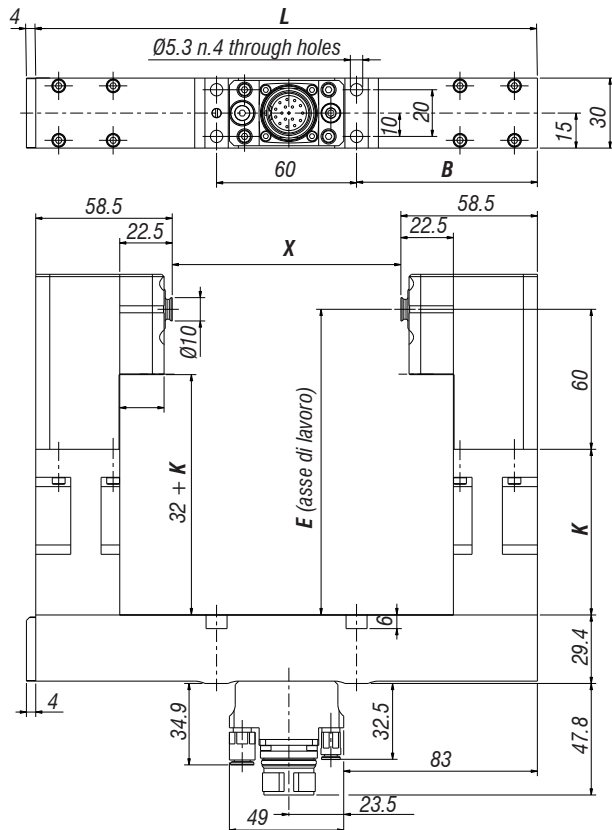
Mida Laser 75P Stand Alone connettore laterale con o senza prolunghe



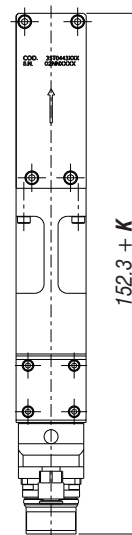
L	B	X	E	K	Codice
165	52.2	48	60	0	35T0443160
165	52.2	48	85.4	25.4	35T0443162
165	52.2	48	131	71	35T0443163
215	77.5	98	60	0	35T0443170
215	77.5	98	85.4	25.4	35T0443172
215	77.5	98	131	71	35T0443173
295	117.5	178	60	0	35T0443180
295	117.5	178	85.4	25.4	35T0443182
295	117.5	178	131	71	35T0443183
415	177.5	298	60	0	35T0443190
415	177.5	298	85.4	25.4	35T0443192
415	177.5	298	131	71	35T0443193

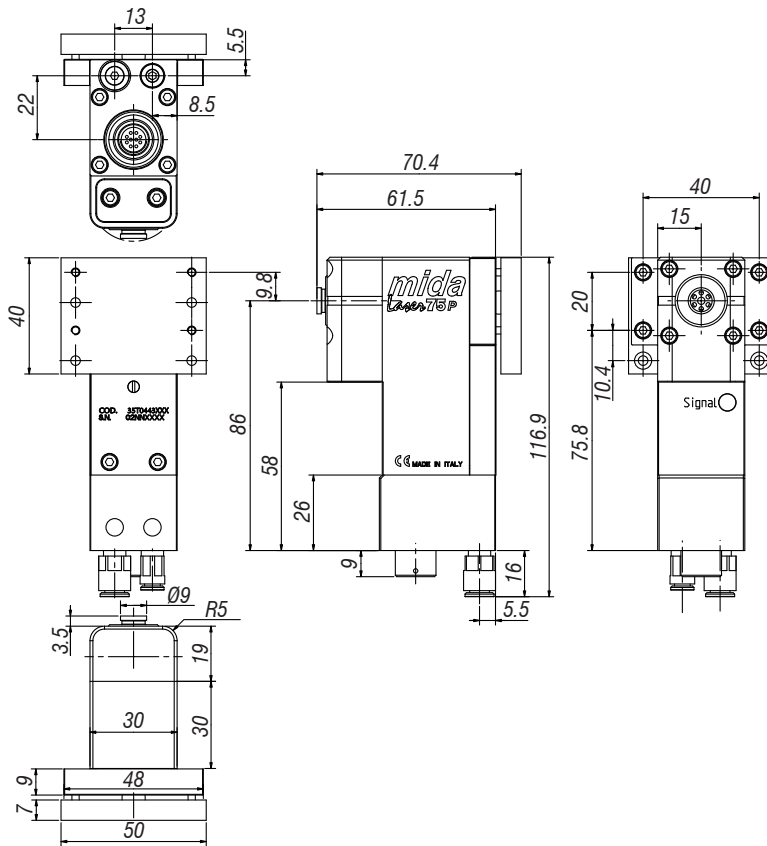


Mida Laser 75P Stand Alone connettore inferiore con o senza prolunghe



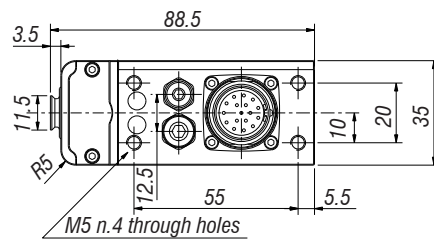
L	B	X	E	K	Codice
165	52.5	48	60	0	35T0443120
165	52.5	48	85.4	25.4	35T0443122
165	52.5	48	131	71	35T0443123
215	77.5	98	60	0	35T0443130
215	77.5	98	85.4	25.4	35T0443132
215	77.5	98	131	71	35T0443133
295	117.5	178	60	0	35T0443140
295	117.5	178	85.4	25.4	35T0443142
295	117.5	178	131	71	35T0443143
415	177.5	298	60	0	35T0443150
415	177.5	298	85.4	25.4	35T0443152
415	177.5	298	131	71	35T0443153





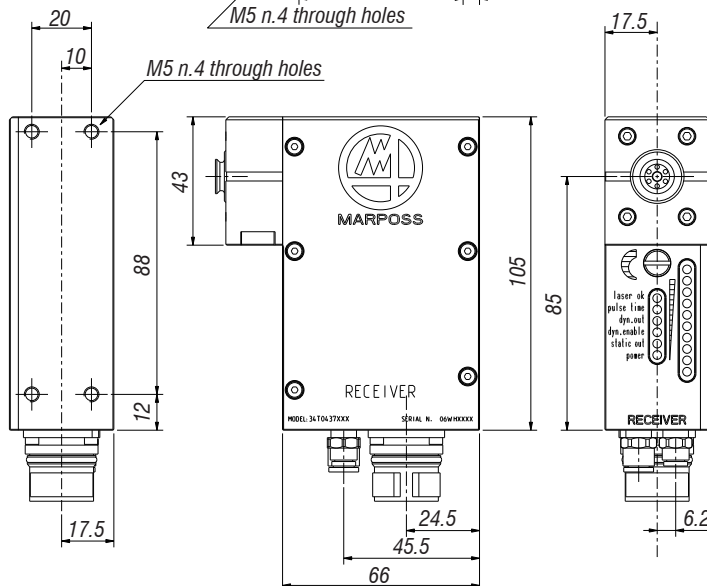
Mida Laser 75P Modulare

Type	Codice
RX	34T0443550
TX (collimato)	34T0443050
TX (focalizzato)	su richiesta

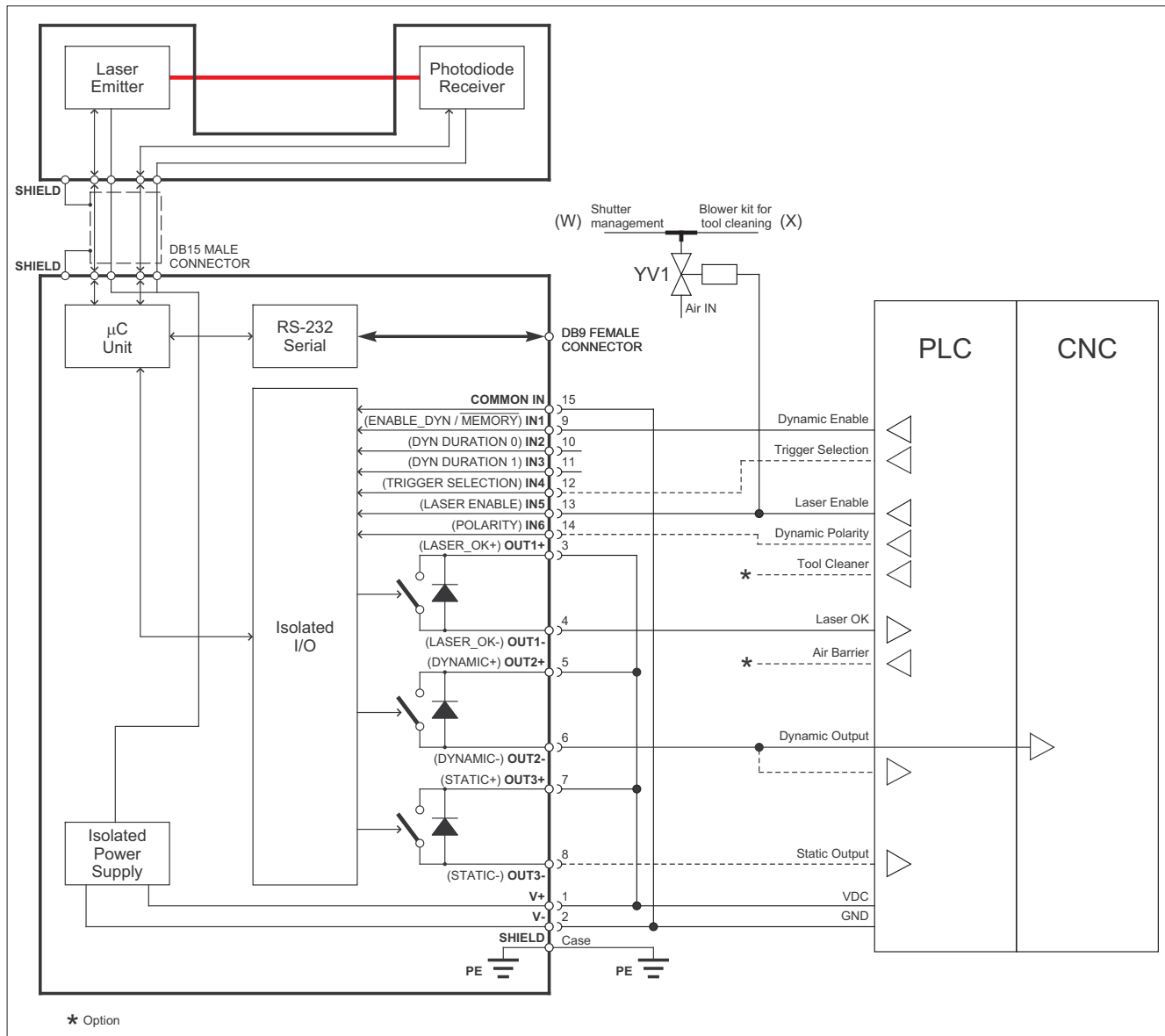


Mida Laser 105 - 105P Modulare

Type	Codice
RX	34T0437103
TX (collimato)	34T0437151
TX (focalizzato)	su richiesta



Schema di cablaggio interfaccia-PLC/CNC

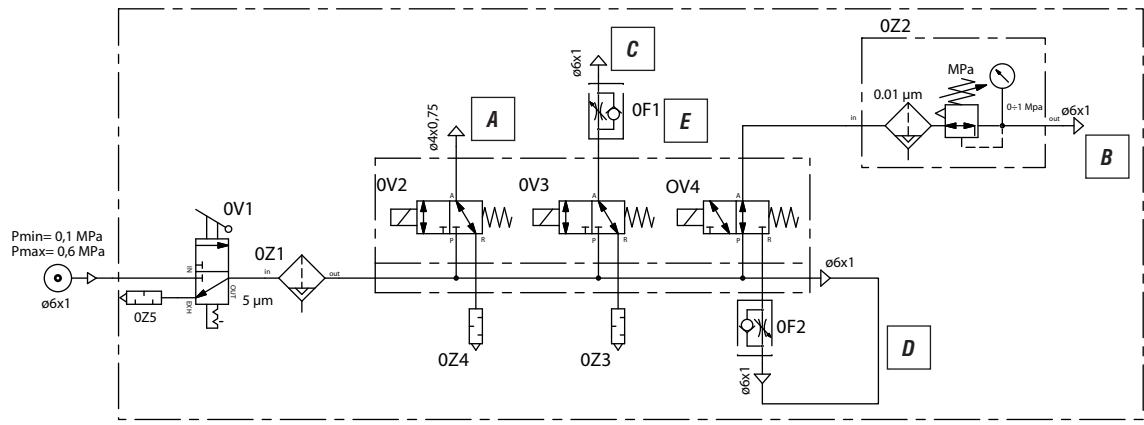
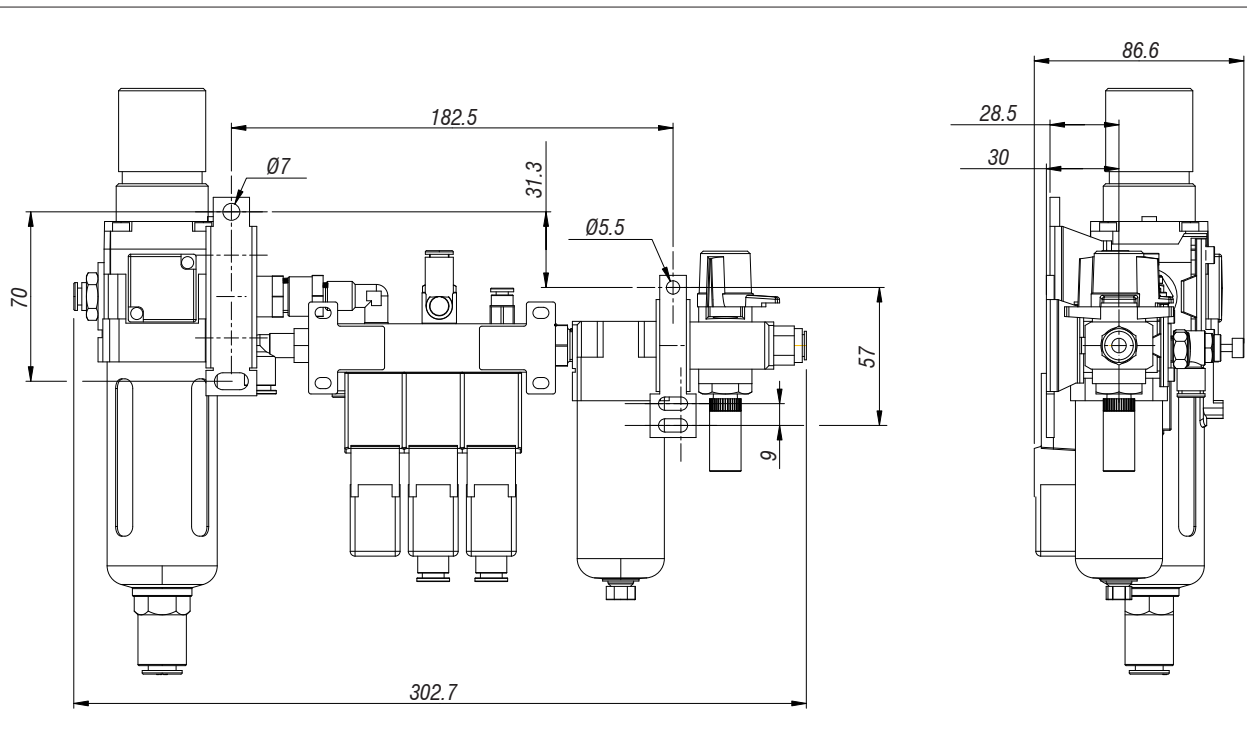


Per l'installazione completa sono richiesti:

1 skip input (un input veloce è preferibile), 2 M-Codes (SET/RST) e almeno 1 PLC INPUT (Laser OK)

Cicli speciali potranno richiedere input (max 2) e output (max 1) addizionali

Gruppo filtro aria integrato



Qualità aria in ingresso (Norma ISO 8573-1 (7.4.4))	Solid parts	40 µm
	Dew point	3 °C
	Oily part	≤ 5 mg/m ³
Consumo d'aria con soffiatore opzionale	≤ 200 l/min	
Alimentazione	24 Vdc	

A	Otturatore	<ul style="list-style-type: none"> • 3 bar ≤ pressione ≤ 6 bar • consumo d'aria ≈ 0 • connettore Ø4 mm
B	Barriera d'aria	<ul style="list-style-type: none"> • pressione ≤ (pressione otturatore - 1.5 bar) • consumo d'aria ≈ 100 l/min • connettore Ø6 mm
C	Strumento di pulizia a getto d'aria	<ul style="list-style-type: none"> • consumo d'aria ≤ 70 l/min • connettore Ø6 mm
D	Regolazione flusso barriera d'aria	
E	Regolazione strumento di pulizia a getto d'aria	

Sonde Touch

Sistemi di Trasmissione

Laser

Software

Bracci Controllo Utensile

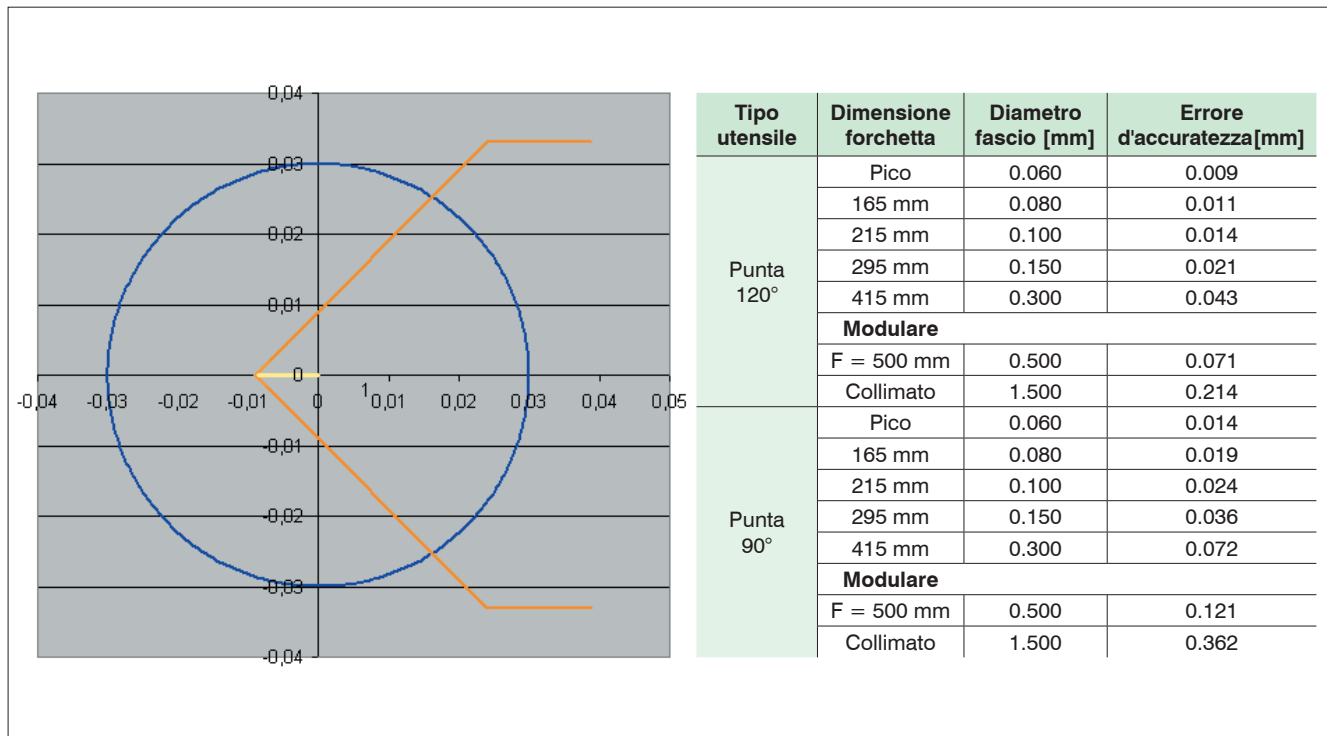
Monitoraggio Processo & Utensile

Accessori

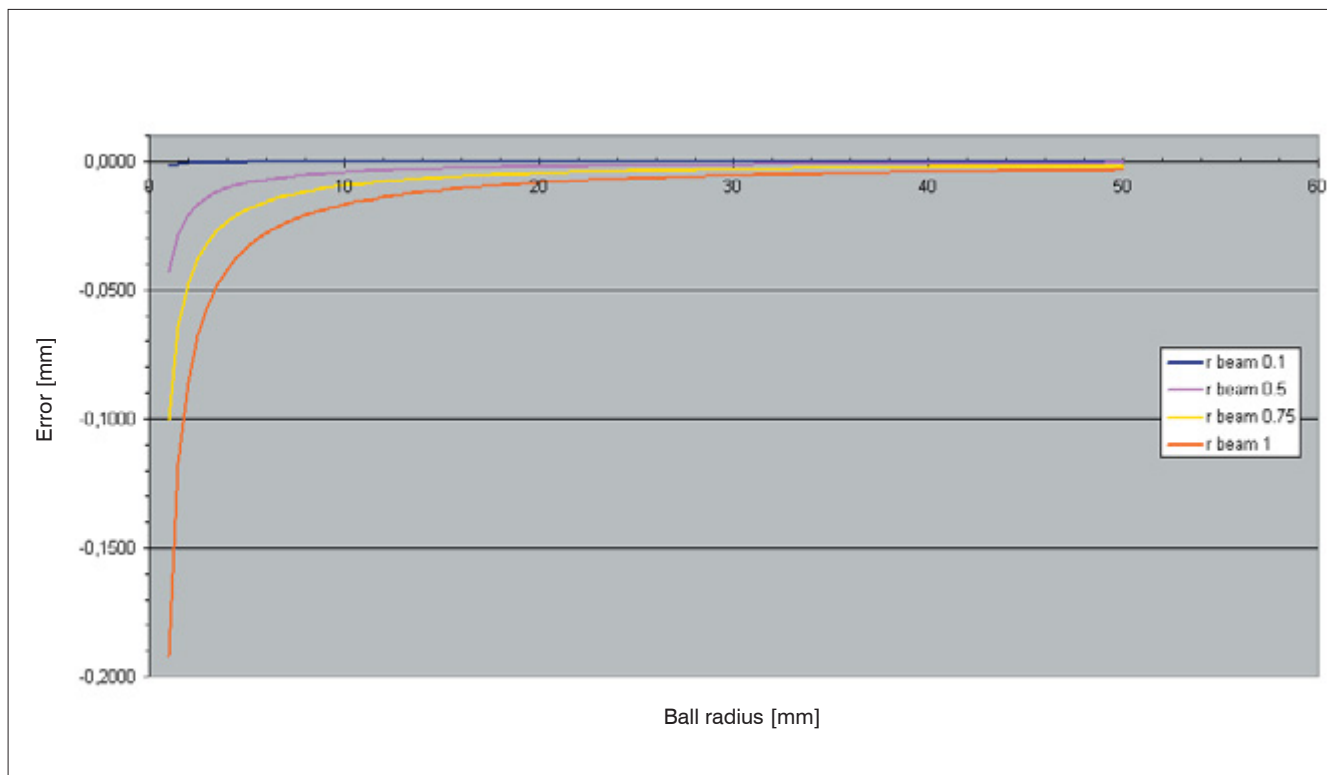


Errori d'accuratezza

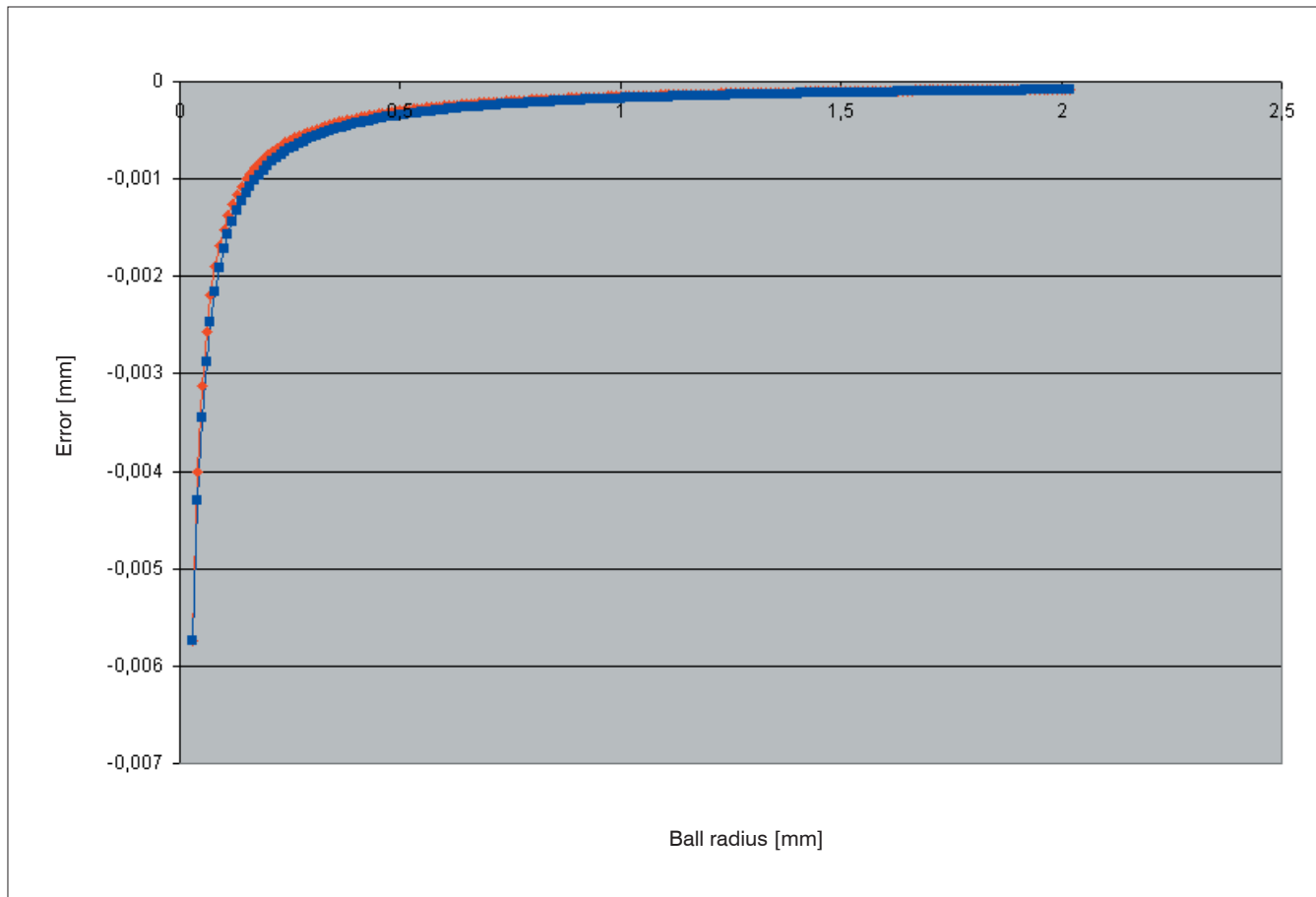
ERRORE D'ACCURATEZZA PER UTENSILI A PUNTA



ERRORE D'ACCURATEZZA PER UTENSILI A TESTA SFERICA



ERRORE D'ACCURATEZZA PER UTENSILI A TESTA SFERICA DI PICCOLO RAGGIO (CON PICO LASER)



Nota:

- curva rossa = valori rilevati
- curva blu = funzione matematica da inserire nei cicli di misura per compensare l'errore di accuratezza



www.marposs.com

La lista completa e aggiornata degli indirizzi è disponibile nel sito ufficiale Marposs

D6C0570010 - Edizione 09/2012 - Specifiche soggette a modifiche
© Copyright 2009-2012 MARPOSS S.p.A. (Italy) - Tutti i diritti riservati.

MARPOSS, ® e altri nomi/segni, relativi a prodotti Marposs, citati o mostrati nel presente documento sono marchi registrati o marchi di Marposs negli Stati Uniti e in altri Paesi. Eventuali diritti di terzi su marchi o marchi registrati citati nel presente documento vengono riconosciuti ai rispettivi titolari.

Marposs ha un sistema integrato di Gestione Aziendale per la qualità, l'ambiente e la sicurezza, attestato dalle certificazioni ISO 9001, ISO 14001 ed OHSAS 18001. Marposs ha inoltre ottenuto la qualifica EAQF 94 ed il Q1-Award.



Scarica l'ultima versione del presente documento