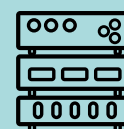




GAGEPOD

SISTEMA DE INTERFAZ PARA ADQUISICIÓN DE DATOS



Cajas de interfaz para adquisición de datos

GagePod™ es un sistema de acondicionamiento de señales y adquisición de datos modular y distribuido, que puede utilizarse para la simple medida manual o para los sistemas de medida e inspección automáticos más complejos. Su diseño modular proporciona todas las funciones que se necesitan, solo cuando se necesitan, con un sistema de acoplamiento fácilmente personalizable. Se conecta a cualquier ordenador industrial Marposs **E9066™** o comercial en el que esté instalado el software Marposs Quick SPC™, para la medición, el SPC y el control de calidad.

LÍNEA DE PRODUCTO

Sensores de desplazamiento



GAGEPOD

GP-16 DAQ

Permite conectar hasta 16 sensores Marposs LVDT, HBT, Marposs Digicrown™ y sensores TESA compatibles. Gestiona simultáneamente cualquier número de sensores.

Medidores de orificios



GAGEPOD

GP-16 I/O

Gestiona 16 señales digitales optoaisladas de entrada/salida. También está disponible una versión con 32 entradas/salidas. Gestiona simultáneamente cualquier número de señales digitales de entrada/salida.

Horquillas y anillos de medida



GAGEPOD

GP-9 E

Permite conectar hasta 9 transductores incrementales, como, por ejemplo, sondas lineales, codificadores lineales y giratorios, y proporciona la sincronización de entrada/salida para dispositivos externos. Gestiona simultáneamente cualquier número de codificadores.

Bancos de medida



GAGEPOD

GP-4M8

Controlador de motor de corriente continua de 24 Vcc, que incluye un DAQ (4 canales) y 8 entradas/salidas digitales.

Indicadores y unidades electrónicas de visualización



Cajas de interfaz para adquisición de datos



Software



GAGEPOD

GP-fieldbus

Módulo para bus de campo industrial, que admite los protocolos Profibus®, Profinet® y Ethernet/IP™.

Características del producto

El sistema GagePod ofrece soluciones escalables y flexibles, y un rendimiento inigualable cuando se utiliza con un ordenador industrial **E9066** y un paquete de software **Quick SPC** para la medición y el control estadístico de proceso. Se puede utilizar **de forma distribuida**, separando los distintos módulos con el fin de adaptar su disposición al espacio de trabajo, con independencia de que se trate de una nueva aplicación o de una actualización de tecnologías de otra generación.



Sensores de desplazamiento



Medidores de orificios



Horquillas y anillos de medida



Bancos de medida



Indicadores y unidades electrónicas de visualización



Cajas de interfaz para adquisición de datos



Software



Ejemplos aplicativos

Sensores de desplazamiento



Medidores de orificios



Horquillas y anillos de medida



Bancos de medida



Indicadores y unidades electrónicas de visualización



Cajas de interfaz para adquisición de datos



Software



GAGEPOD y E9066E-bb

Medición manual en cofre específico



GAGEPOD y E9066T

M63 para inspeccionar el disco de freno



GAGEPOD y E9066E

QUICKSET Estación de medida para árboles

