

いワークの多点計測と形状検に最適です。

特別な工具を用いずに、素早く段取り換えができることが最大の特長です。構成コンポーネントの全てが現場環境での使用に適した丈夫なものとなっています。

Quick Set のコンポーネントの幅寸法は 12mm で、小さなワークに対応します。

多数の測定コンポーネントをベース上に並べて直径、長手寸法や形状精度などの複合測定を行なうことができます。

ワークサポートのオプションにより、静的検査はもちろん動的検査も行えます。

8mm または 3/8" のクランプ径であれば、Red Crown、Quick Probe や Quick Read のようなコンパクトなディスプレイ、Quick Digit デジタルインジケータ等を使用できます。

モジュラ測定システム

Quick Set™ は段取り換え可能なモジュラベンチで3タイプあります。:
- Quick Set- horizontal と Quick

Set- vertical はシャフト物ワークの多点計測と形状検査用です。
- Quick Set-chuck はプッシュ、ベアリング、ピストンやフランジ付き円筒部品のような水平方向にV溝やセンタで保持できな

測定ワーク質量と諸元

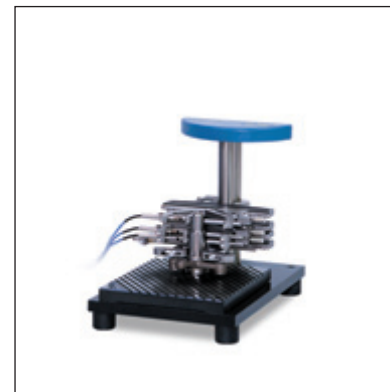
Quick Set 各型式	ワーク測定径	最大搭載可能ワーク径	最大測定ワーク長	質量
Quick Set-Horizontal	5 – 160 mm (.02" – 6.30")	260 mm (10.24")	700 mm (27.56")	14 kg まで
Quick Set-Vertical	5 – 160 mm (.02" – 6.30")	260 mm (10.24")	520 mm (20.47")	8 kg まで
Quick Set-Chuck	5 – 160 mm (.02" – 6.30")	260 mm (10.24")	250 mm (9.84")	-



Quick Set - Horizontal

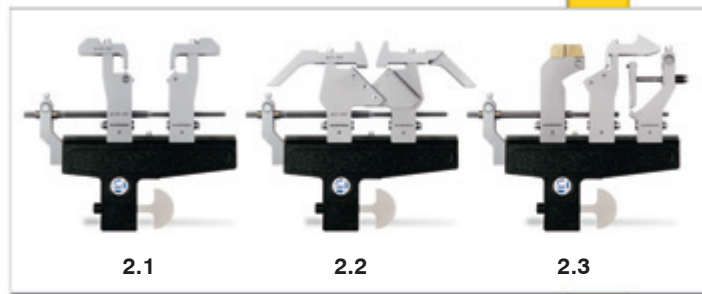
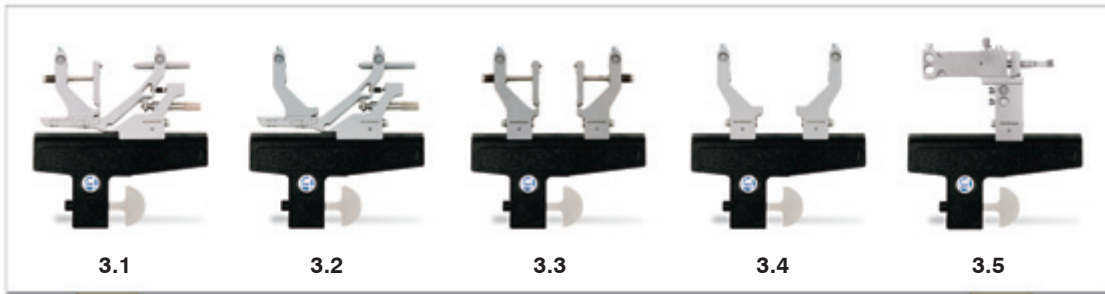


Quick Set - Vertical



Quick Set - Chuck

QUICK SET - HORIZONTAL



TRANSducers AND MEASUREMENT TRANSMISSIONS

BORE GAUGES LINE

FORKS AND RING GAUGES

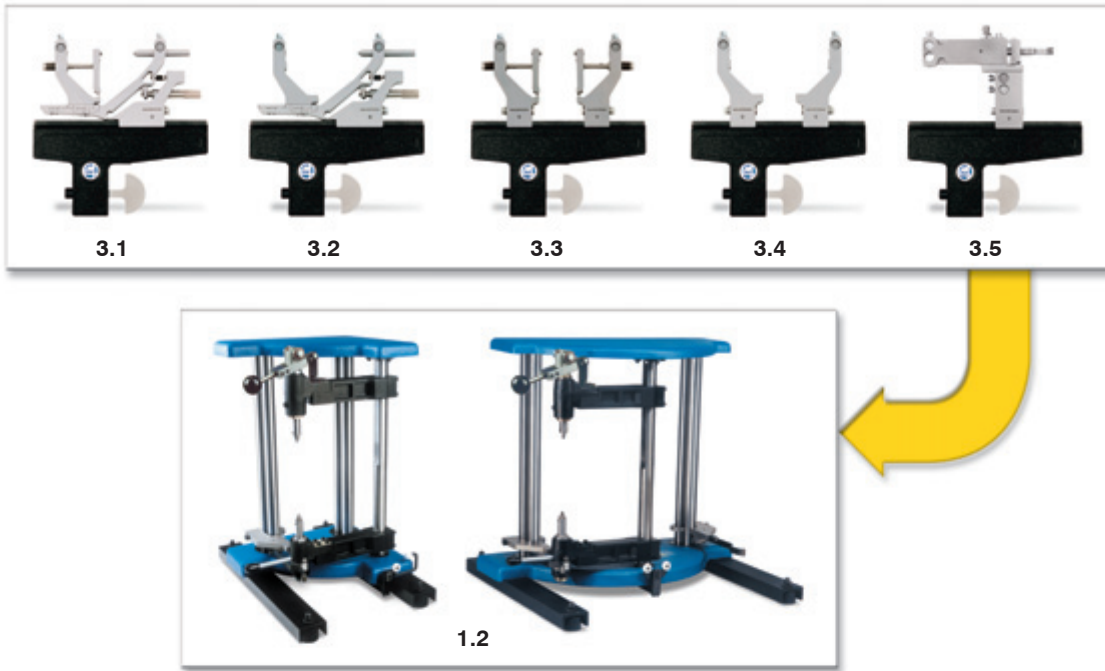
BENCH GAUGES

INDICATORS AND ELECTRONIC DISPLAY UNITS

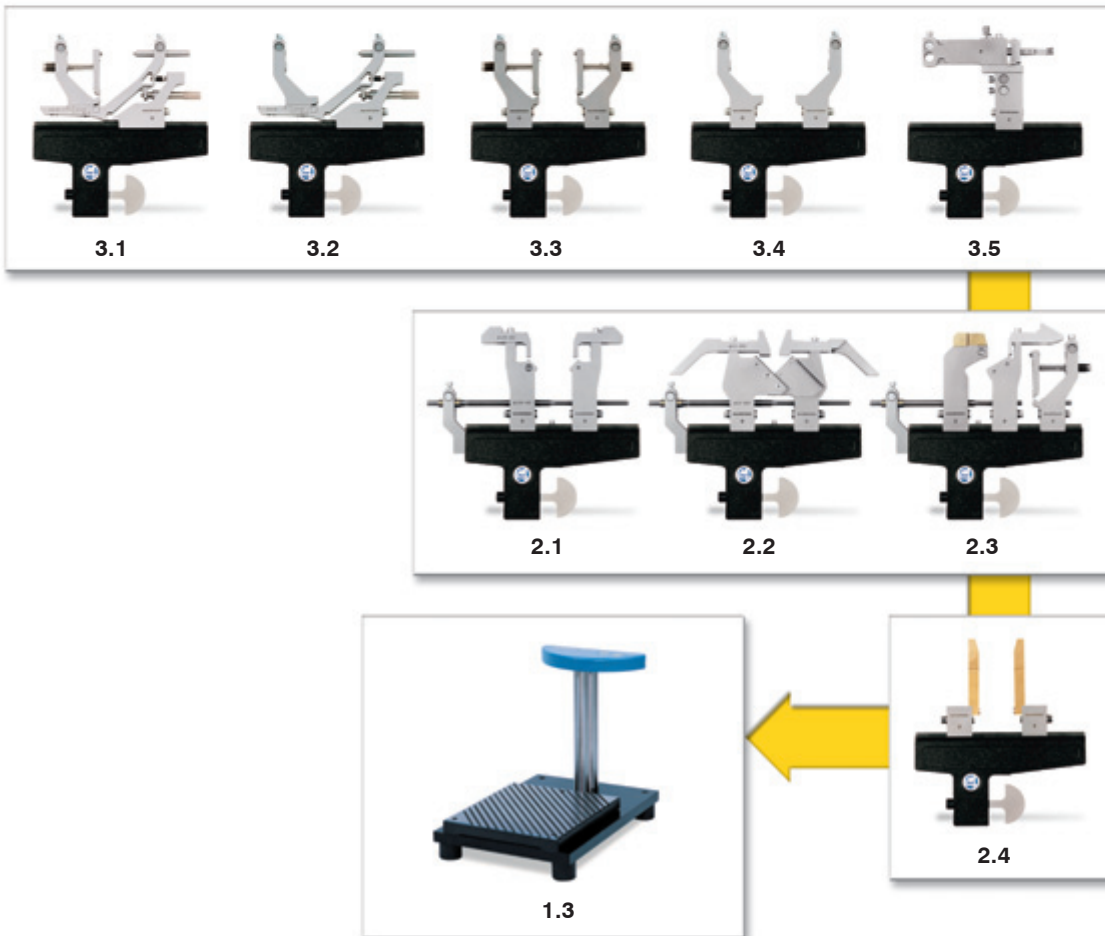
INTERFACE BOXES FOR DATA ACQUISITION

SOFTWARES

QUICK SET - VERTICAL



QUICK SET - CHUCK



クイックセット目次

1. 測定ベース

- 1.1 Quick Set-Horizontal 用測定ベース
- 1.2 Quick Set-Vertical 用測定ベース
- 1.3 Quick Set-Chuck 用測定ベース

2. ワーク支持および基準部

- 2.1 突き合せ式Vユニット
- 2.2 交差式Vユニット
- 2.3 測定Vユニット
- 2.4 径位置決めガイドユニット
- 2.5 長手位置リミッタ
- 2.6 パーツクランプ
- 2.7 センタ支持ユニット

3. 測定コンポーネント

- 3.1 間接コンタクト型セルフセンタリング式測定アームセット
- 3.2 直接コンタクト型セルフセンタリング式測定アームセット
- 3.3 間接コンタクト型独立式測定アームセット
- 3.4 直接コンタクト型独立式測定アームセット
- 3.5 端面測定アームセット

4. コンタクトおよび測定アーム

- 4.1 標準コンタクト
- 4.2 測定V用コンタクト
- 4.3 コンタクトエクステンション
- 4.4 オフセットアーム
 - 4.4.1 セルフセンタリング式アームセット用オフセットアーム
 - 4.4.2 独立式アームセット用オフセットアーム
- 4.5 端面測定用フィンガ、コンタクト

5. レンチセット

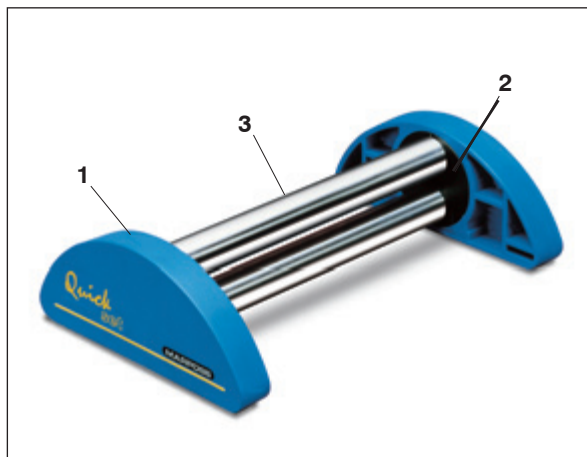
6. 取扱説明書

7. クイックセット コンフィグレータ プログラム

1 - ベース構造

ベンチゲージにはφ 30mmのステンレスバーを使用しており正確なポジショニングが行なえます。このバーシステムはベンチサイズのエクステンションや段取り換えを簡単に行なえます。バーはサポートの内側でクランプにより確実に固定されます。

1.1 QUICK SET-HORIZONTAL 基本構成



バー長さ		V 基準				センタ支持	
		ガイド用長手位置リミッタ 2 個 使用時の最大ワーク長		ガイド用長手位置リミッタと 基準用長手位置リミッタ使用時 の最大ワーク長		最大ワーク長	
(mm)	(inch)	(mm)	(inch)	(mm)	(inch)	(mm)	(inch)
200	7.87"	100	3.94"	70	2.76"	80	3.15"
300	11.81"	200	7.87"	170	6.69"	180	7.08"
400	15.75"	300	11.81"	270	10.63"	280	11.02"
500	19.69"	400	15.75"	370	14.57"	380	14.96"
600	23.62"	500	19.69"	470	18.50"	480	18.89"
800	31.50"	700	27.56"	670	26.38"	680	26.77"

基本構成は、バー、脚、クランプコマから構成されています。

番号	名称	コード No.
1	部 (ペア)	2924017005
2	クランプコマ (ペア)	2924017115
3	バー L = 200 mm (ペア)	2924017010
	バー L = 300 mm (ペア)	2924017020
	バー L = 400 mm (ペア)	2924017030
	バー L = 500 mm (ペア)	2924017040
	バー L = 600 mm (ペア)	2924017050
	バー L = 800 mm (ペア)	2924017070

1.2 QUICK SET-VERTICAL ベース基本構成



バー長さ		QUICK SET-VERTICAL							
		下部センタサポート使用時ワーク長 = 12 mm				下部センタサポート使用時ワーク長 = 37 mm			
		最小		最大		最小		最大	
(mm)	(Inch)	(mm)	(Inch)	(mm)	(Inch)	(mm)	(Inch)	(mm)	(Inch)
500	19.69"	24	0.94"	220	8.66"	5	0.20"	200	7.87"
600	23.62"	24	0.94"	320	12.60"	5	0.20"	300	11.81"
700 (*)	27.56"	24	0.94"	420	16.54"	5	0.20"	400	15.75"
800 (*)	31.50"	24	0.94"	520	20.47"	5	0.20"	500	19.69"

(*) デュアルステーションのみ

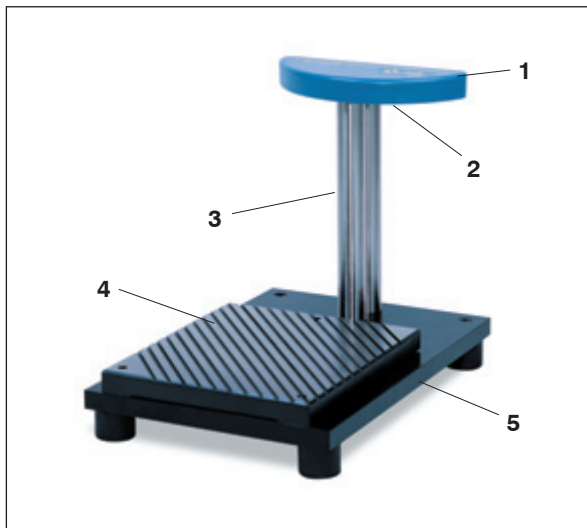
最大ワーク質量：シングルステーション 6kg、デュアルステーション 8kg

基本構成はベース、バー、下部センタサポートおよびセンタから構成されています。上部センタサポートはベースといっしょに供給されます。

番号	名称	コード No.
1	シングルステーションベース	3024025500
	デュアルステーションベース	3024025000
2	バー L = 500 mm	3024025025
	バー L = 600 mm	3024025026
	バー L = 700 mm (*)	3024025027
	バー L = 800 mm (*)	3024025028
3	下部センタサポート L = 12 mm	3024025220
	下部センタサポート L = 37 mm	3024025210
	ユニバーサルセンタ	1024017753
	ショートセンタ	1024017755
	調整窓付き カバー	2924025255
	調整工具 (上記カバー対応)	2924025050

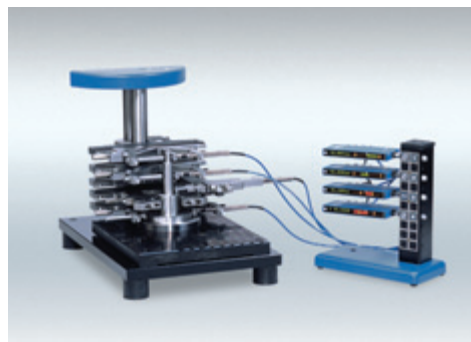
(*) デュアルステーションのみ

1.3 QUICK SET-CHUCK 基本構成



基本構成は、バー、脚、クランプ コマ、溝付き基準ベースおよびゴム脚つきベースプレートから構成されています。

番号	名称	コード No.
1	脚部 (ペア)	2924017005
2	クランプコマ (ペア)	2924017115
3	バー L = 300 mm (ペア)	2924017880
4	溝付き基準ベース (220 x 250 mm)	2924017885
5	ベースプレート (ゴム脚付き)	2924017890

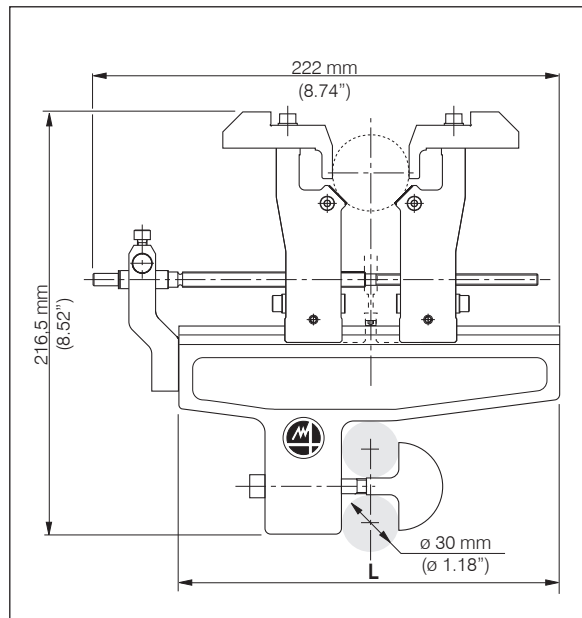


2 - ワーク支持および基準部

2.1 突き合せ式Vユニット



取付寸法 : 12 mm (.47")
調芯式タイプ



突き合せ式Vは、測定軸の中心を正確に位置決めします。以下の2種類を用意しています。

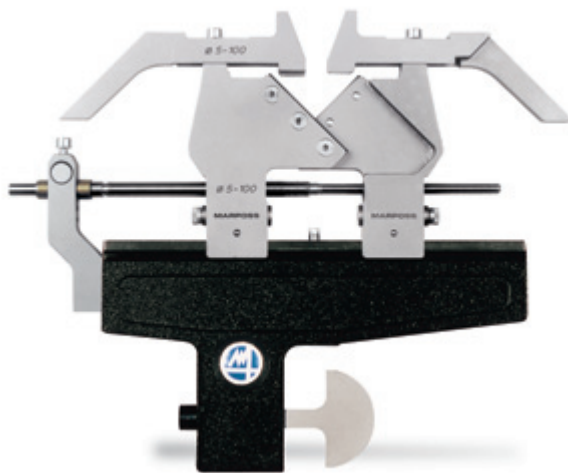
- 段取り替えが素早く、簡単にできる調芯式タイプ
- 経済的な単独調整式タイプ

Vサポートは2個のブロックで構成されます。
ユニットにはサポートブラケットおよび突き合せ式V 1組が含まれます。

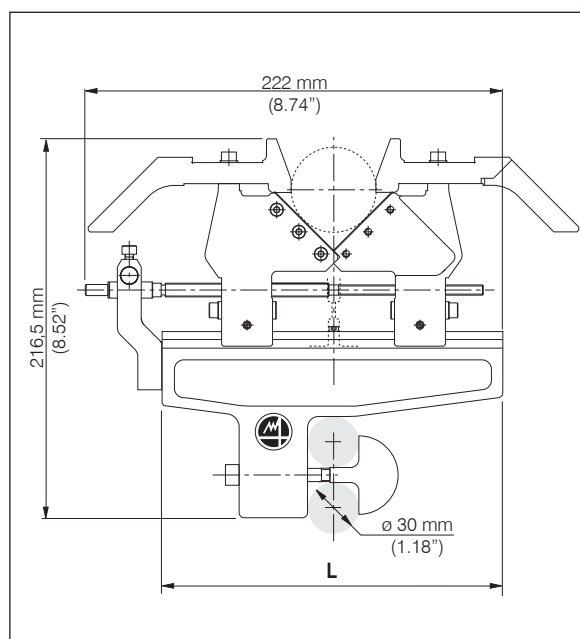
	サポートブラケット			突き合せ式Vユニット		
	サポートブラケット長さ L		コード No	測定範囲		コード No.
	(mm)	(inch)		(mm)	(inch)	
調芯式 ユニット	200	7.87"	3024017540	5 - 10	.19" - .39"	3024017633
				10 - 15	.39" - .59"	3024017643
				15 - 24	.59" - .94"	3024017653
				24 - 40	.94" - 1.57"	3024017663
				40 - 70	1.57" - 2.76"	3024017673
				55 - 100	2.16" - 3.94"	3024017693
単独調整 ユニット	200	7.87"	3024017000	5 - 10	.19" - .39"	3024017632
				10 - 15	.39" - .59"	3024017642
				15 - 24	.59" - .94"	3024017652
				24 - 40	.94" - 1.57"	3024017662
				40 - 70	1.57" - 2.76"	3024017672
				55 - 100	2.16" - 3.94"	3024017692
	250	9.84"	3024017050	100 - 150	3.94" - 5.91"	3024017695

名称	コード No.
オプションVガイド 測定範囲 55-100mm (測定範囲 55-100 の場合、測定軸中心位置決めが必要です。)	2924017695

2.2 交差式Vユニット



取付寸法 : 12 mm (.47")
調芯式タイプ



交差式Vは、広範囲の段取り替えが可能です。以下の2種類が用意されています。

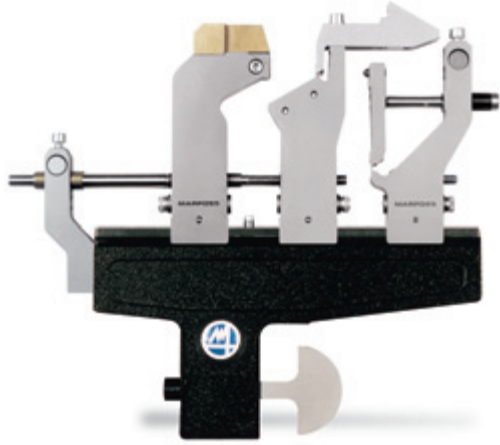
- 段取り替えが素早く、簡単にできる調芯式タイプ
- 経済的な単独調整式タイプ

Vサポートは2個のブロックで構成されます。

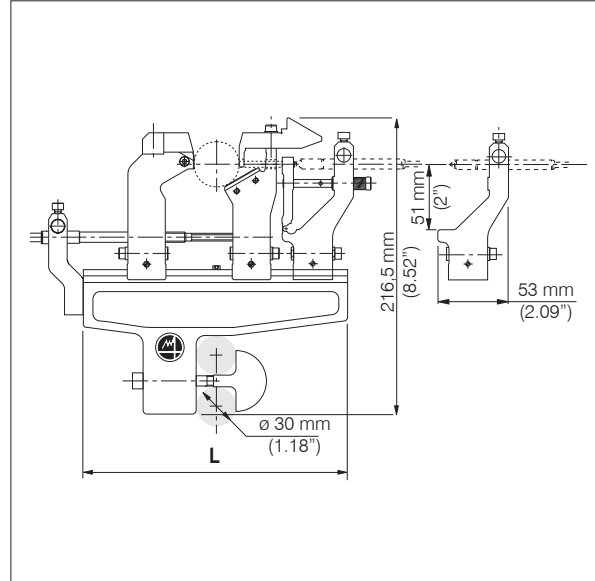
ユニットにはサポートブラケット及び交差式V 1組が含まれています。

	サポートブラケット			交差式Vユニット		
	サポートブラケット長さ L (mm) (inch)		コード No.	測定範囲 (mm) (inch)		コード No.
調芯式 ユニット	200	7.87"	3024017540	5 - 100	.19" - 3.94"	3024017553
単独調整 ユニット	200	7.87"	3024017000	5 - 100	.19" - 3.94"	3024017552

2.3 測定Vユニット



取付寸法：12 mm (.47")
調芯式タイプ



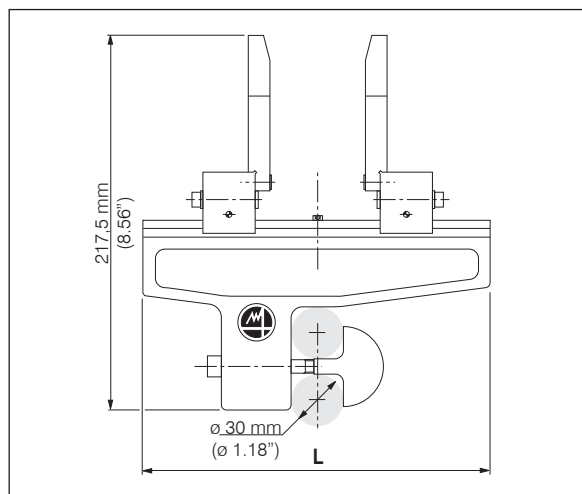
測定Vは基準Vと同一のサポート上で径測定を行うことができます。間接コンタクト型独立式測定アームセット、または直接コンタクト型独立式測定アームセット上に特殊コンタクトを取り付けて測定します。

ユニットにはサポートブラケット、1組の測定Vおよび間接コンタクト型独立式測定アームセット、または直接コンタクト型独立式測定アームセットを含みます。特殊コンタクトおよび測定アームセットに取付ける測定具が別途必要です。

	サポートブラケット		測定Vユニット			
	サポートブラケット長さ L (mm)	(inch)	コード No.	測定範囲 (mm)	(inch)	コード No.
調芯式 測定Vユニット 間接または直接 コンタクト型 独立式測定アームセット付	200	7.87"	3024017540	5 - 35	.19" - 1.38"	3024017524
				35 - 65	1.38" - 2.56"	3024017526
非調芯式 測定Vユニット 間接または直接 コンタクト型 独立式測定アームセット付	200	7.87"	3024017000	5 - 35	.19" - 1.38"	3024017520
				35 - 65	1.38" - 2.56"	3024017522

サポート型式	取り付け穴	コード No.
間接コンタクト型	8 mm	3024017155
	3/8"	3024017157
直接コンタクト型	8 mm	3024017145
	3/8"	3024017147

2.4 径位置決めガイドユニット



径位置決めガイドは、ベンチゲージ上にワークを入れ易くするためのガイド。
以下の2種が用意されます。

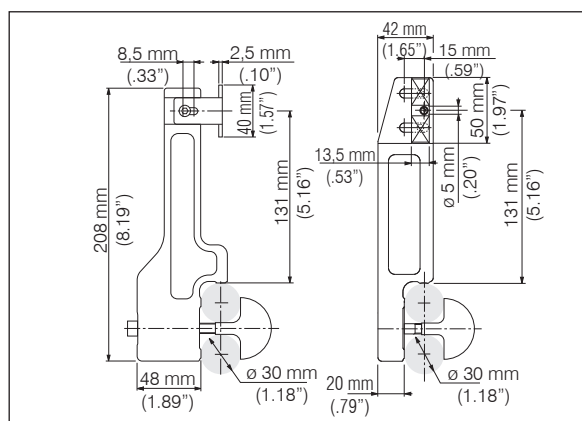
- 鋼製
- 黄銅製（軟材向き）

ユニットにはサポートブラケットおよび位置決めガイド1組が含まれます。

位置決めガイドユニット	サポートブラケット		
	サポートブラケット長さ L		コード No.
	(mm)	(inch)	
	200	7.87"	3024017000
	250	9.84"	3024017050

名称	コード No.
鋼製位置決めガイドユニット（ペア）	3024017200
黄銅製位置決めガイドユニット（ペア）	3024017210

2.5 長手位置リミッタ

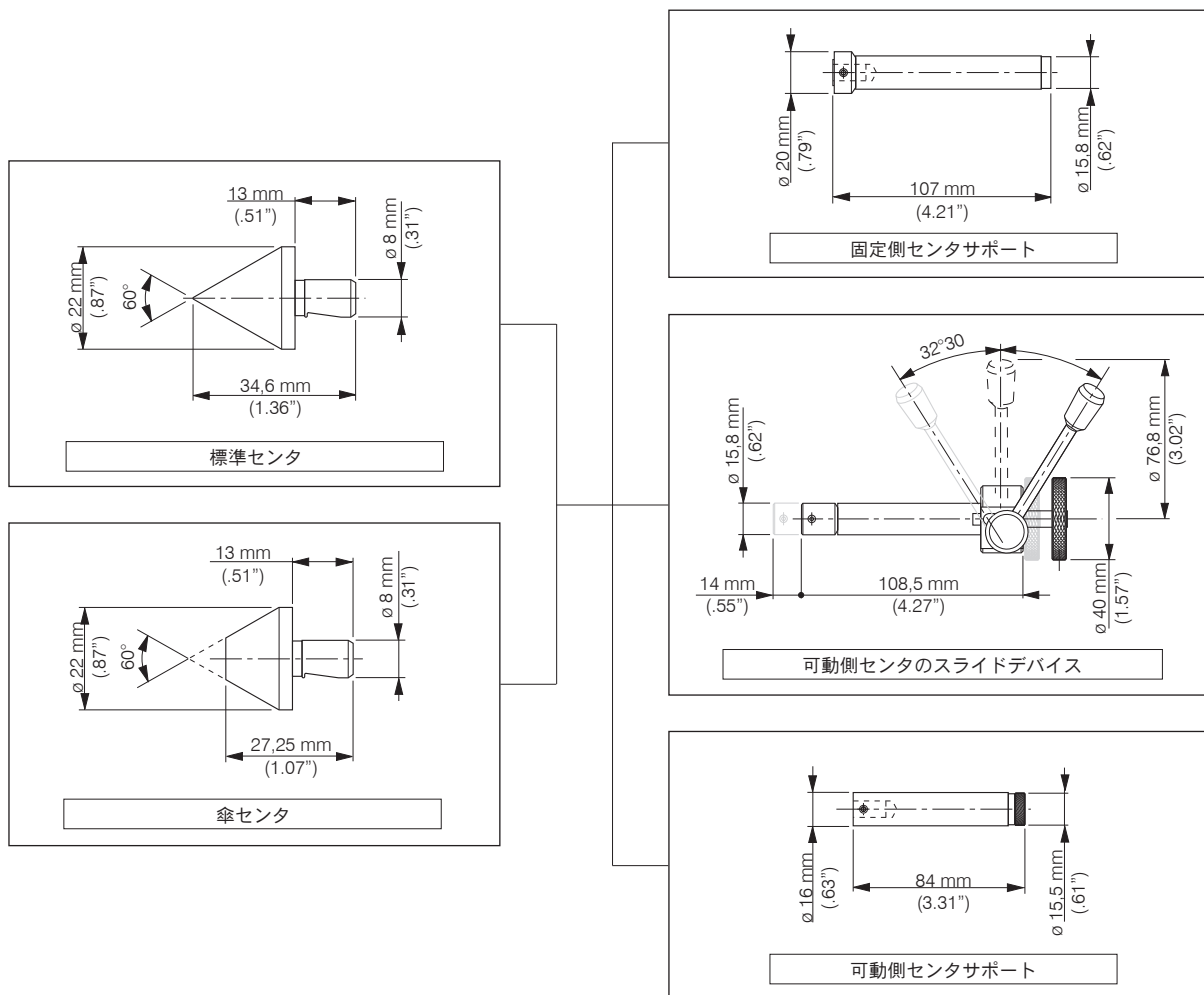


長手位置リミッタは、ワークの長手位置を正しく位置決めするために用いられます。

長手位置リミッタには、以下の2種が用意されています。

- ガイド用長手位置リミッタ
- 長手寸法測定の基準用として長手位置リミッタ。端面測定アームセットと併用して長さ測定を行います。（3. 測定アームセットの項を参照下さい。）

名称	コード No.
ガイド長手位置リミッタ	3024017214
基準用長手位置リミッタ	3024017218



センタ支持ユニットには、センタサポート1組とベース部のL寸法に対応したシャフトが含まれます。センタ自身とセンタサポート部及びダンパユニットが別途必要です。ベースユニットについては、1. ベースユニットの項を参照下さい。

センタ支持ユニット (ペア)					センタシャフト取り付けシャフト		
ベース長さ L		最大長さ		コード No.	長さ L		コード No.
(mm)	(inch)	(mm)	(inch)		(mm)	(inch)	
200	7.87"	80	3.15"	3024017355	360	14.17"	1024017369
300	11.81"	180	7.08"		460	18.11"	1024017371
400	15.75"	280	11.02"		560	22.04"	1024017373
500	19.69"	380	14.96"		660	25.98"	1024017375
600	23.62"	480	18.89"		760	29.92"	1024017377
800	31.50"	680	26.77"		960	37.79"	1024017379

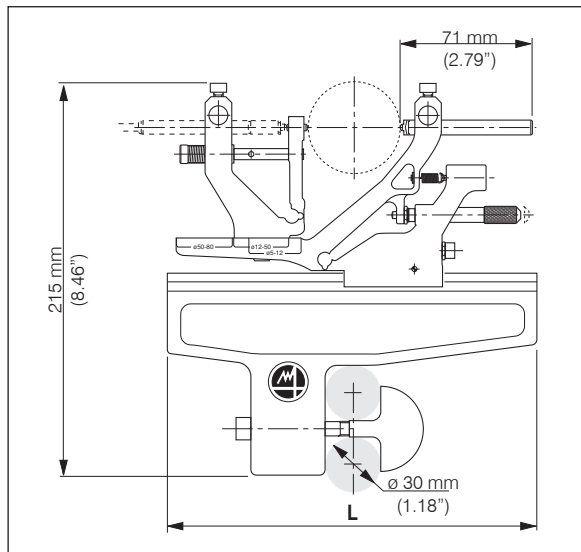
名称	コード No.
固定側センタサポート	1024017567
可動側センタサポート	3024017325
可動側センタのスライドデバイス	3024017315
標準センタ	1024017753
傘センタ	1024017755
ダンパユニット (最大 1.5KG 用)	44331AC000
ダンパユニット (最大 3KG 用)	44331AC001

注記

このセンタ支持ユニットを用いて、直径や長手寸法測定を行うことができます。しかし、直角度やTIR、あるいは同軸度を測定される場合は、最寄りのマーボス営業所へ問い合わせ下さい。

3 - 測定コンポーネント

3.1 間接コンタクト型セルフセンタリング式測定アームセット



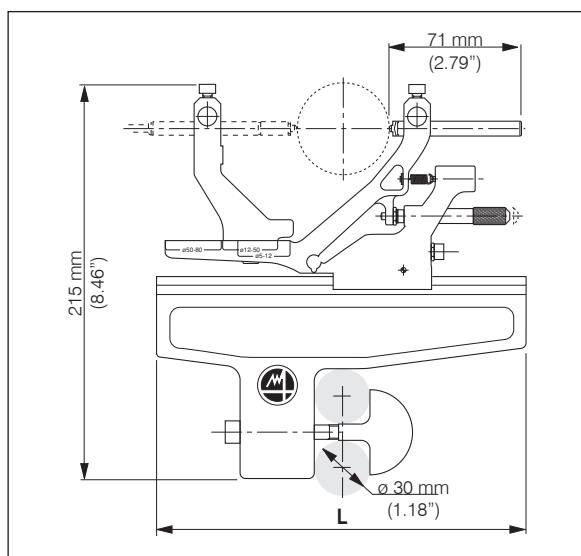
セルフセンタリング式測定アームセットは外径寸法のための測定用です。
取付け穴φ 8mm または 3/8" に、市販のダイヤルインジケータやペンシルプローブを取付けて測定します。

この測定コンポーネントには、サポートブラケットおよびセルフセンタリング式測定アームセットを含みます。ペンシルプローブとコンタクト1個が別途必要です。

(4. コンタクトおよび測定アーム、トランスデューサおよび測定具の項を参照下さい。)

サポートブラケット			間接コンタクト型セルフセンタリング式測定アーム			
サポートブラケット長さ L (mm)		コード No.	測定範囲		取り付け穴	コード No.
	(inch)		(mm)	(inch)		
200	7.87"	3024017000	5 - 80	.20" - 3.15"	8 mm	3024017460
					3/8"	3024017462

3.2 直接コンタクト型セルフセンタリング式測定アームセット

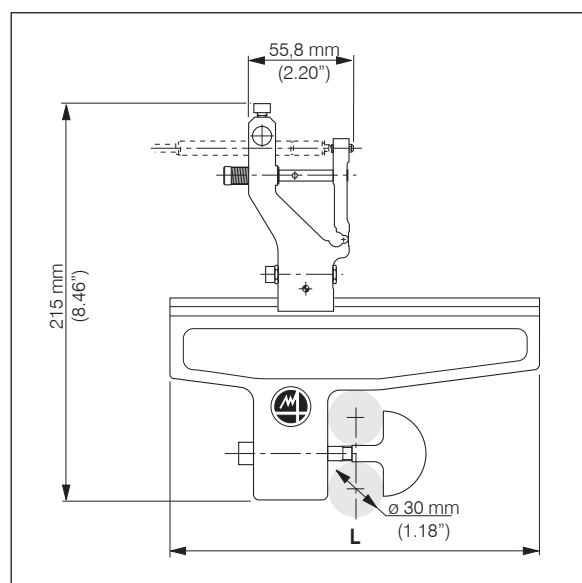


セルフセンタリング式測定アームセットは外径寸法のための測定用です。
 取付け穴φ 8mmまたは 3/8" に、市販のダイヤルインジケータやペンシルプローブを取付けて測定します。
 この測定コンポーネントには、サポートブラケットおよびセルフセンタリング式測定アームセットを含みます。
 ペンシルプローブとコンタクト1個が別途必要です。
 (4. コンタクトおよび測定アーム、トランスデューサおよび測定具 の項を参照下さい。)

サポートブラケット			直接コンタクト型セルフセンタリング式測定アーム			
ポートブラケット長さ L (mm) (inch)		コード No.	測定範囲 (mm) (inch)		取り付け穴	コード No.
200	7.87"	3024017000	5 - 80	.20" - 3.15"	8 mm	3024017470
					3/8"	3024017472

3.3 間接コンタクト型独立式測定アームセット

独立式測定アームセットの可動レンジ 1.15 mm / 0.452"



独立式測定アームセットは外径寸法と形状測定のため両方に使用できます。
 取付け穴φ 8mmまたは 3/8" に、市販のダイヤルインジケータやペンシルプローブを取付けて測定します。
 プローブは直接ワークに接触しないので、ワークの着脱時に生じるコンタクトへの衝撃がプローブに伝わらぬよう保護されています。
 1個の測定アームセットを使って、TIR測定ができます。

このコンポーネントには、サポートブラケット (L=200mmまたは 250mm) および1個又は2個の間接コンタクト型独立式測定アームセットを含みます。ペンシルプローブとコンタクトが別途必要です。
 (4. コンタクトおよび測定アーム、トランスデューサおよび測定具の項を参照下さい。)

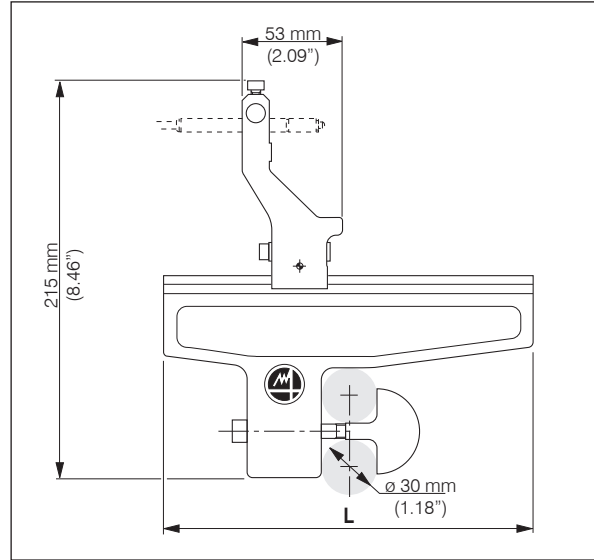
サポートブラケット				
サポートブラケット長さ L (mm) (inch)		測定範囲 (mm) (inch)		コード No.
200	7.87"	3 - 118	.12" - 4.64"	3024017000
250	9.84"	3 - 160	.12" - 6.30"	3024017050

サポート型式	取り付け穴	コード No.
間接コンタクト型	8 mm	3024017155
	3/8"	3024017157

3.4 直接コンタクト型独立式測定アームセット



取付寸法 : 12 mm (.47")



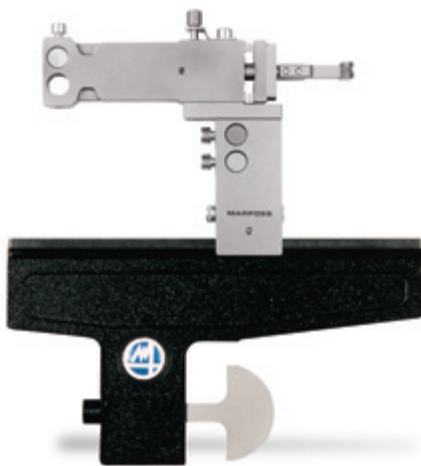
独立式測定アームセットは外径寸法と形状測定の両方に使用できます。取付け穴φ8mmまたは3/8"に、市販のダイヤルインジケータやペンシルプローブを取付けて測定します。このコンポーネントには、サポートブラケット (L=200mmまたは250mm) および1個又は2個の直接コンタクト型独立式アームセットを含みます。ペンシルプローブとコンタクトが別途必要です。(トランスデューサおよび測定具の項を参照下さい。)

サポートブラケット				
サポートブラケット長さ L		測定範囲		コード No.
(mm)	(inch)	(mm)	(inch)	
200	7.87"	3 - 118	.12" - 4.64"	3024017000
250	9.84"	3 - 160	.12" - 6.30"	3024017050

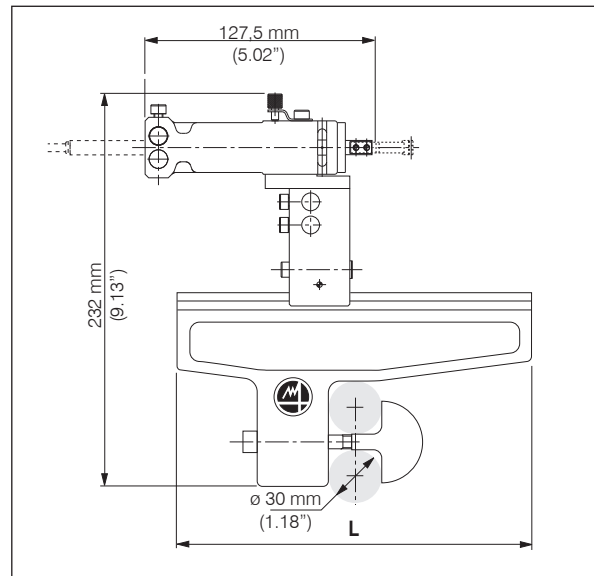
サポート型式	プローブクランプ径	コード No.
直接コンタクト型	8 mm	3024017145
	3/8"	3024017147

3.5 端面測定アームセット

可動レンジ 1.50 mm / 0.59"



取付寸法 : 12 mm (.47")



長手寸法の測定用です。取付け穴はφ 8mmまたは3/8"に、市販のダイヤルインジケータやペンシルプローブを取付けて測定します。プローブは直接ワークに接触しないので、ワーク着脱時のコンタクトへの衝撃がプローブに伝わらぬよう保護されます。端面測定アームセットを2個、または1個の測定アームセットと基準用長手位置リミッタとの組み合わせで、長手寸法を測定します。

このコンポーネントには、サポートブラケットおよび1個の端面測定アームセットを含みます。ペンシルプローブおよびコンタクトが別途必要です。(4. コンタクトおよび測定アームの項を参照下さい。)

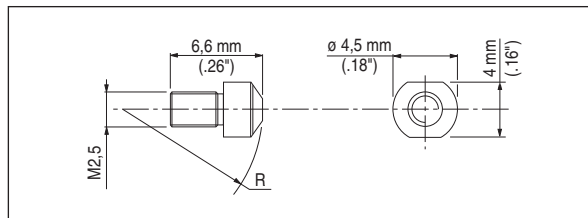
サポートブラケット		
サポートブラケット長さ L		コード No.
(mm)	(inch)	
200	7.87"	3024017000
250	9.84"	3024017050

プローブクランプ径		コード No.
端面測定アーム	8 mm	3024017330
	3/8"	3024017331

4 - コンタクトおよび測定アーム

クイックセットのコンポーネントに取り付けられるコンタクトおよびエクステンションのネジ寸法はM2.5です。ペンシルプローブまたはダイヤルインジケータの寸法が3/8"の場合は、ネジ寸法は4-48UNFになります。

4.1 標準コンタクト

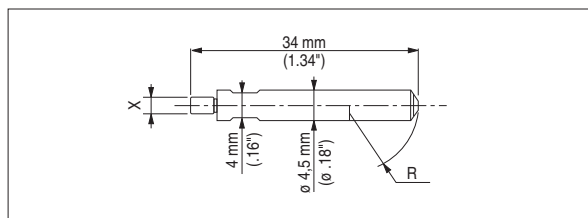


以下の測定コンポーネントに使用できます。

- 間接コンタクト型セルフセンタリング式測定アームセット (個数=2)
- 直接コンタクト型セルフセンタリング式測定アームセット (個数=1)
- 間接コンタクト型独立式測定アームセット (個数=1)

コンタクト R		材質	コード No.
(mm)	(inch)		
10	.39"	超硬	3392401702
50	1.97"	超硬	3392401705
100	3.94"	超硬	3392401706
10	.39"	ダイヤモンド	3392401722
50	1.97"	ダイヤモンド	3392401725
100	3.94"	ダイヤモンド	3392401726

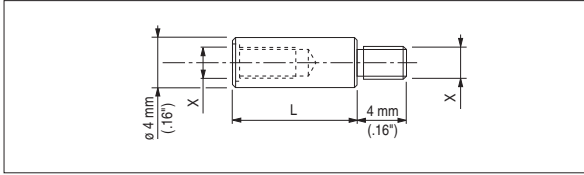
4.2 測定V用コンタクト



間接コンタクト型独立式測定アームセット上、または直接コンタクト型のペンシルプローブ上に取り付けられます。

コンタクト R		ネジサイズ X	コード No.
(mm)	(inch)		
10	.39"	M 2,5	3392401701
50	1.97"	M 2,5	3392401720
100	3.94"	M 2,5	3392401721

4.3 コンタクトエクステンション



ネジ 寸法は、M2.5 と 4-48UNF の両方が用意されます。以下の測定コンポーネントに使用できます。

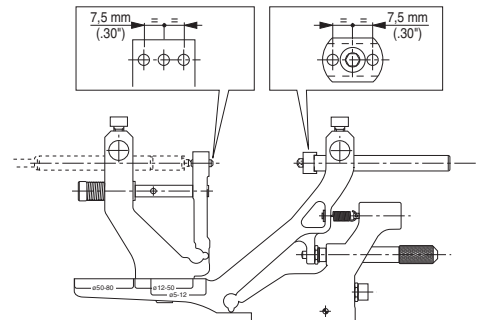
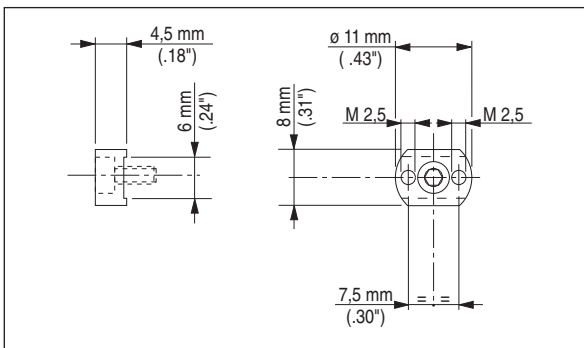
- セルフセンタリング式測定アームセット
- 独立式測定アームセット
- 直接コンタクト式測定アームセット
- ダイアルインジケータ

(mm)	L	(inch)	ネジサイズ X	コード No.
10		.39"	M 2.5	1024017105
15		.59"	M 2.5	1024017106
20		.79"	M 2.5	1024017107
25		.98"	M 2.5	1024017108
30		1.18"	M 2.5	1024017109
10		.39"	4 - 48 UNF	1024017115
15		.59"	4 - 48 UNF	1024017116
20		.79"	4 - 48 UNF	1024017117
25		.98"	4 - 48 UNF	1024017118
30		1.18"	4 - 48 UNF	1024017119

4.4 オフセットアーム

4.4.1 セルフセンタリング式測定アームセット用オフセットアーム

オフセットアームを使用して、ワークショルダ面からの距離を最小 3mm まで近寄せられます。

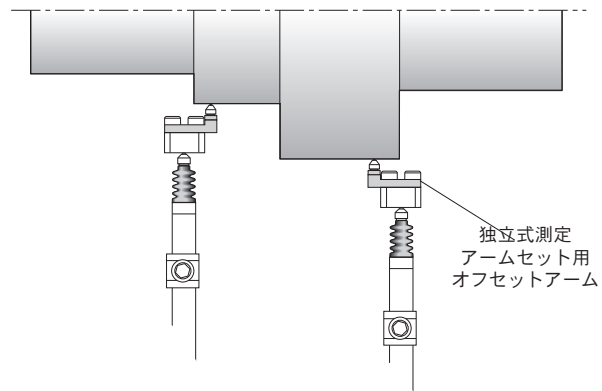
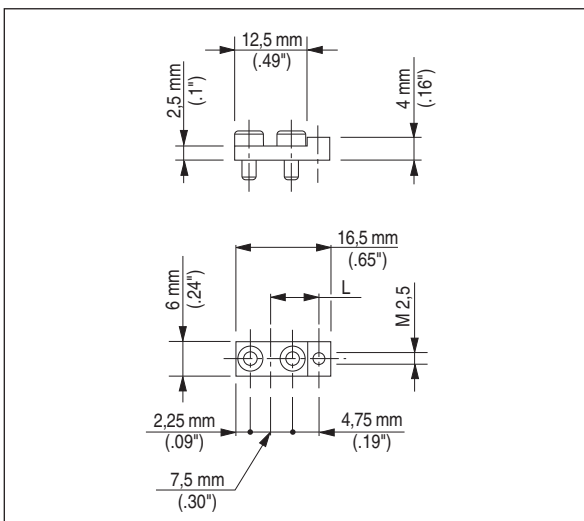


隣り合うコンタクトの最小ピッチ寸法： 5.2mm

オフセットアーム+締め付けボルト	コード No.
	2924017405

4.4.2 独立式測定アームセット用オフセットアーム

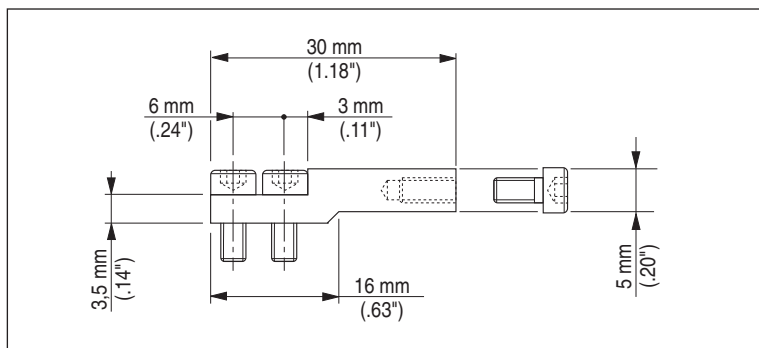
狭い部分での複合測定用



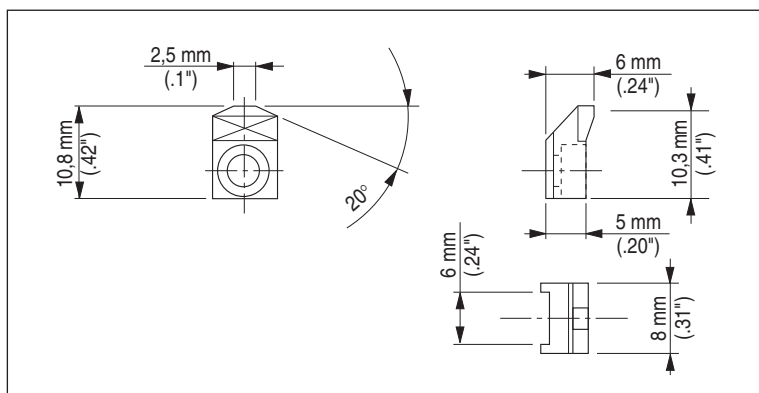
隣り合うコンタクトの最小ピッチ寸法： 5.2mm

オフセットアーム+締め付けボルト	オフセット L		コード No.
	(mm)	(inch)	
	8.5	.33"	2924017150
	10	.39"	2924017151

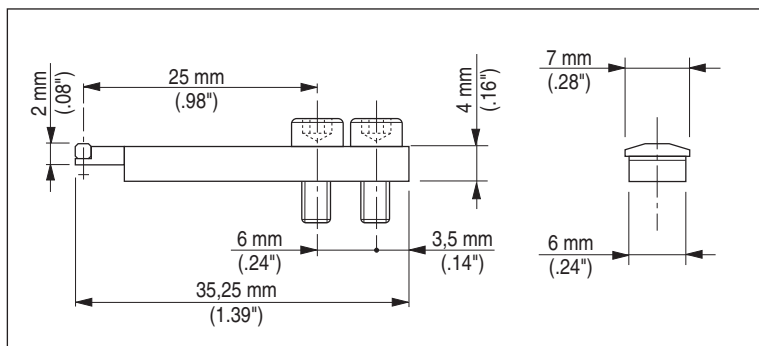
4.5 端面測定用フィンガ、コンタクト



端面測定フィンガ
測定アームセットとコンタクトを接続するフィンガ



端面測定用コンタクト
超硬またはダイヤモンド製



溝測定用コンタクト
超硬製で測定アームセットに直接取付けるタイプ

名称	コード No.
端面測定フィンガ	2924017302
端面測定超硬コンタクト	3292401702
端面測定ダイヤモンドコンタクト	3292401712
溝測定用コンタクト	3292401705

5 - レンチセット



ベンチの組立ておよびセッティング用

名称	コード No.
レンチセット	2924017990

6 - 取扱説明書

名称	コード No.
取扱説明書	D0QS0002X1

X = I (イタリア語); U (英語); D (ドイツ語); E (スペイン語); F (フランス語)

7 - QUICK SET コンフィグレートプログラム

ベンチゲージ構成を決定する PC プログラムです。

名称	コード No.
QUICK SET コンフィグレートプログラム	御依頼に応じて