

SISTEMA DI MISURA MODULARE

Quick Set™ è un sistema modulare riattrezzabile che può essere assemblato in tre diverse configurazioni di misura:

- orizzontale e verticale per controlli multidimensionali e geometrici di pezzi tipo alberi ;
- chuck per controlli multidimensionali e geometrici su pezzi che non possono essere riferiti orizzontalmente su V o tra le punte,

quali boccole, anelli di cuscinetti, mozzi e pezzi cilindrici con flangia.

Esso è riattrezzabile rapidamente senza utilizzo di utensili particolari e facilmente riconfigurabile grazie all'impiego di componenti standard.

Lo spessore di soli 12 mm di tutti i componenti consente di realizzare un elevato numero di sezioni di misura in una zona ristretta del pezzo. Vari gruppi di misura possono essere montati sulla base per eseguire misure geometriche, di diametro e di distanza.

La disponibilità di vari accessori per il supporto del pezzo permette l'esecuzione sia di controlli statici che dinamici.

Per la rilevazione delle misure può essere usato qualsiasi strumento con diametro di clampaggio 8 mm o 3/8", quali le teste a matita TESTAR Red Crown™ e Quick Probe™, il display elettronico compatto Quick Read™, il comparatore elettronico digitale Quick Digit™.

PESO E DIMENSIONI DEL PEZZO - TABELLA DI RIFERIMENTO

CONFIGURAZIONE DELL'APPARECCHIO	DIAMETRO MISURABILE	DIAMETRO MAX. NON MISURABILE	LUNGHEZZA MAX. MISURABILE	Peso
Quick Set-Orizzontale	5 – 160 mm (.02" – 6.30")	260 mm (10.24")	700 mm (27.56")	fino a 14 kg
Quick Set-Verticale	5 – 160 mm (.02" – 6.30")	260 mm (10.24")	520 mm (20.47")	fino a 8 kg
Quick Set-Chuck	5 – 160 mm (.02" – 6.30")	260 mm (10.24")	250 mm (9.84")	-



Quick Set - Orizzontale



Quick Set - Verticale



Quick Set - Chuck

QUICK SET - ORIZZONTALE



TRASDUTTORI E RINVI
DI MISURA

APPARECCHI PER
CONTROLLO DEI FORI

MISURATORI A FORCHETTA
ED ANELLO

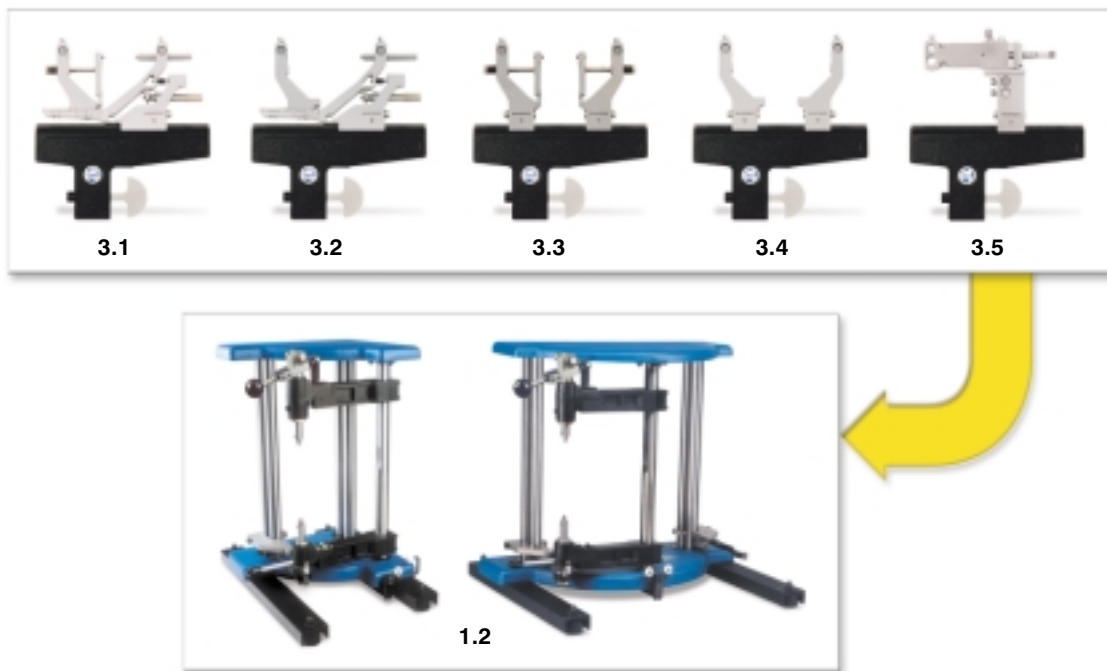
BANCHI DI MISURA

COMPARATORI ED APPARECCHI
DI VISUALIZZAZIONE

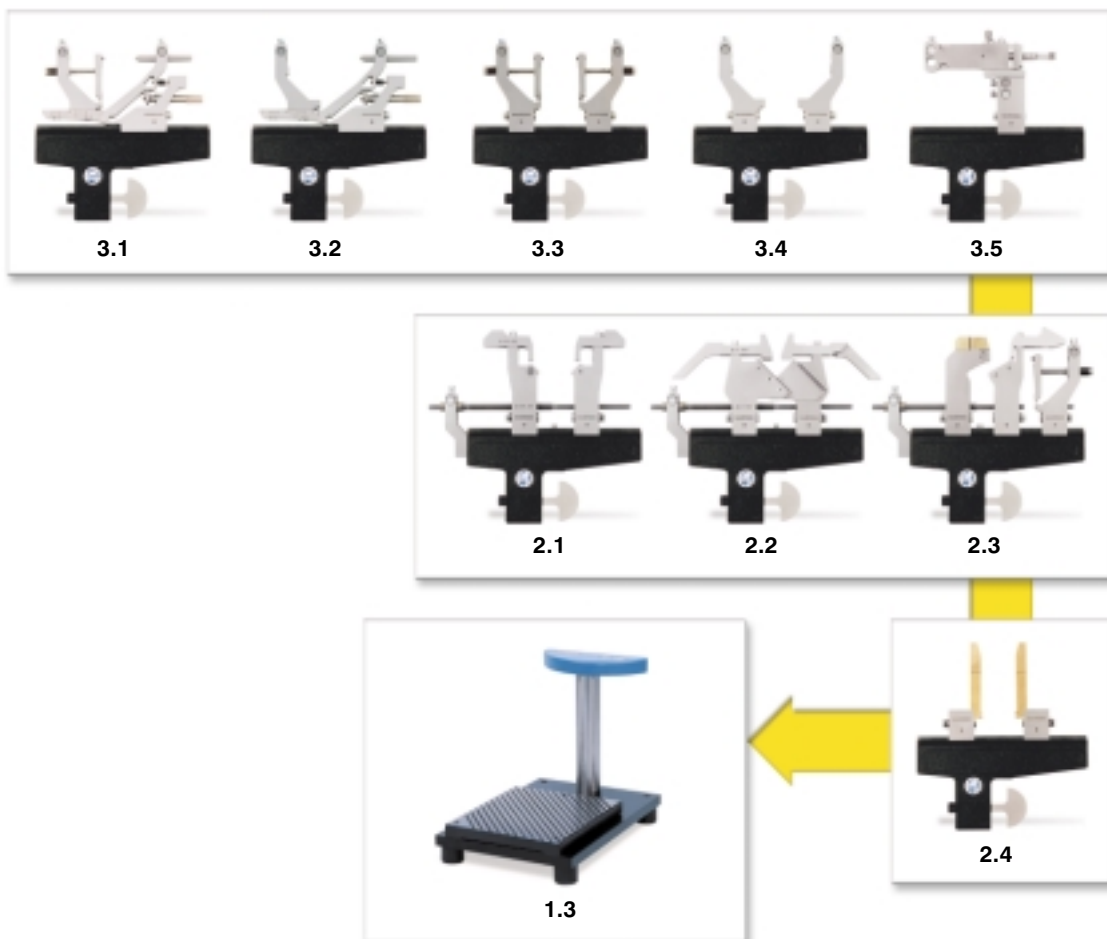
SCATOLE DI INTERFACCIA
PER ACQUISIZIONE DATI

SOFTWARE

QUICK SET - VERTICALE



QUICK SET - CHUCK



TRASDUTTORI E RINVII

APPARECCHI PER CONTROLLO DEI FORI

MISURATORI A FORCHETTA ED ANELLO

BANCHI DI MISURA

COMPARATORI ED APPARECCHI DI VISUALIZZAZIONE

SCATOLE DI INTERFACCIA PER ACQUISIZIONE DATI

SOFTWARE

INDICE

1. GRUPPO BASE

- 1.1 Gruppo base per Quick Set-Orizzontale
- 1.2 Gruppo base per Quick Set-Verticale
- 1.3 Gruppo base per Quick Set-Chuck

2. SUPPORTO E RIFERIMENTO PEZZO

- 2.1 Gruppo con "V" frontale
- 2.2 Gruppo con "V" incrociato
- 2.3 Gruppo con "V" di misura
- 2.4 Gruppo con limitatori radiali del pezzo
- 2.5 Limitatori assiali del pezzo
- 2.6 Spintore pezzo
- 2.7 Gruppo con supporti punte

3. GRUPPI DI MISURA

- 3.1 Gruppo con supporto autocentrante con rinvio singolo
- 3.2 Gruppo con supporto autocentrante per testa diretta
- 3.3 Gruppo con rinvio singolo
- 3.4 Gruppo con supporto per testa diretta
- 3.5 Gruppo con rinvio per rasamenti

4. TASTATORI E BRACCETTI

- 4.1 Tastatori standard
- 4.2 Tastatori per "V" di misura
- 4.3 Prolunghe tastatori
- 4.4 Braccetti inzancati
 - 4.4.1 Braccetto per supporto autocentrante con rinvio singolo
 - 4.4.2 Braccetto per rinvio singolo
- 4.5 Tastatori e braccetti per rinvio per rasamenti

5. SET DI CHIAVI

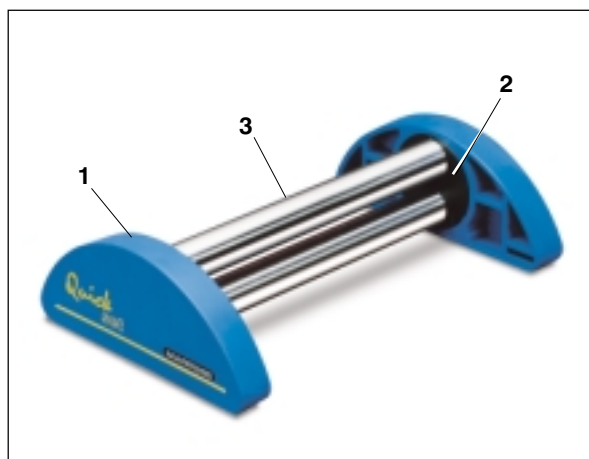
6. MANUALE DI ISTRUZIONE

7. PROGRAMMA CONFIGURATORE QUICK SET

1 - GRUPPO BASE

Le barre di acciaio inossidabile di diametro 30 mm assicurano rigidità ed esatto posizionamento dei gruppi di misura del banco. Questo sistema a barre permette il facile riattrezzamento e l'ampliamento del banco. Le barre sono fissate al piede di supporto tramite un morsetto di clampaggio a vite posto all'interno del piede di supporto stesso.

1.1 GRUPPO BASE PER QUICK SET-ORIZZONTALE



LUNGHEZZA BARRE		BANCO CON "V"				BANCO CON PUNTE	
		Lunghezza max. pezzo con 2 limitatori assiali di introduzione		Lunghezza max. pezzo con 1 limitatore assiale di introduzione e 1 limitatore assiale di misura		Lunghezza max. pezzo	
(mm)	(inch)	(mm)	(inch)	(mm)	(inch)	(mm)	(inch)
200	7.87"	100	3.94"	70	2.76"	80	3.15"
300	11.81"	200	7.87"	170	6.69"	180	7.08"
400	15.75"	300	11.81"	270	10.63"	280	11.02"
500	19.69"	400	15.75"	370	14.57"	380	14.96"
600	23.62"	500	19.69"	470	18.50"	480	18.89"
800	31.50"	700	27.56"	670	26.38"	680	26.77"

Il gruppo base è composto dalle barre, i piedi di supporto ed i morsetti di clampaggio.

RIF.	DESCRIZIONE	CODICE D'ORDINE
1	PIEDI DI SUPPORTO (COPPIA)	2924017005
2	MORSETTI DI CLAMPAGGIO (COPPIA)	2924017115
3	BARRE L = 200 mm (COPPIA)	2924017010
	BARRE L = 300 mm (COPPIA)	2924017020
	BARRE L = 400 mm (COPPIA)	2924017030
	BARRE L = 500 mm (COPPIA)	2924017040
	BARRE L = 600 mm (COPPIA)	2924017050
	BARRE L = 800 mm (COPPIA)	2924017070

1.2 GRUPPO BASE PER QUICK SET-VERTICALE



LUNGHEZZA BARRE		QUICK SET-VERTICALE							
		Lunghezza pezzo con supporto punta inferiore L=12 mm				Lunghezza pezzo con supporto punta inferiore L=37 mm			
		Min.		Max.		Min.		Max.	
(mm)	(Inch)	(mm)	(Inch)	(mm)	(Inch)	(mm)	(Inch)	(mm)	(Inch)
500	19.69"	24	0.94"	220	8.66"	5	0.20"	200	7.87"
600	23.62"	24	0.94"	320	12.60"	5	0.20"	300	11.81"
700 (*)	27.56"	24	0.94"	420	16.54"	5	0.20"	400	15.75"
800 (*)	31.50"	24	0.94"	520	20.47"	5	0.20"	500	19.69"

(*) Solo per bistazione.

Peso max. pezzo: 6 kg per monostazione, 8 kg per bistazione.

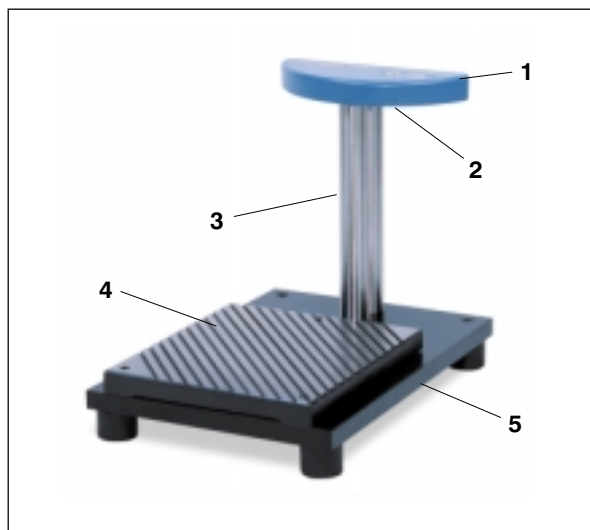
Il gruppo base è formato da base, barre, supporto punta inferiore e punte; il supporto punta superiore viene fornito con la base.

Rif.	DESCRIZIONE	CODICE D'ORDINE
1	BASE PER MONOSTAZIONE	3024025500
	BASE PER BISTAZIONE	3024025000
2	BARRE L = 500 mm	3024025025
	BARRE L = 600 mm	3024025026
	BARRE L = 700 mm (*)	3024025027
	BARRE L = 800 mm (*)	3024025028
3	SUPPORTO PUNTA INFERIORE L = 12 mm	3024025220
	SUPPORTO PUNTA INFERIORE L = 37 mm	3024025210
	PUNTA UNIVERSALE	1024017753
	PUNTA CORTA	1024017755
	BATTUTA DI ARRESTO PER BISTAZIONE (OPZIONALE) (**)	3024025110
	SQUADRO CON FORI POSTERIORI PER RIATTREZZAMENTO	2924025255
	UTENSILE PER RIATTREZZAMENTO (SOLO PER SQUADRO CON FORI POSTERIORI)	2924025050

(*) Solo per bistazione.

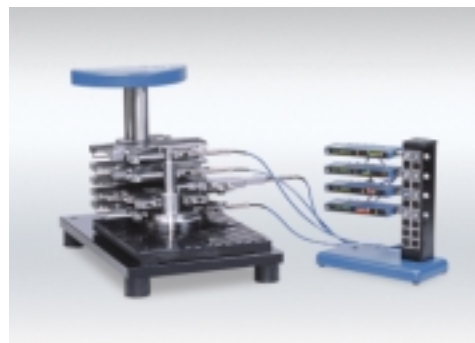
(**) Una battuta di arresto codice 3024025105 viene fornita con ogni base per bistazione.

1.3 GRUPPO BASE PER QUICK SET-CHUCK



Il gruppo base è formato da barre, piede di supporto, morsetto di clampaggio, piano rescato di riferimento pezzo e piastra di supporto.

Rif.	DESCRIZIONE	CODICE D'ORDINE
1	PIEDI DI SUPPORTO (COPPIA)	2924017005
2	MORSETTI DI CLAMPAGGIO (COPPIA)	2924017115
3	BARRE L = 300 mm (COPPIA)	2924017880
4	PIANO RESCATO DI RIFERIMENTO PEZZO (220 x 250 mm)	2924017885
5	PIASTRA DI SUPPORTO (COMPRESIVA DI PIEDI IN GOMMA)	2924017890

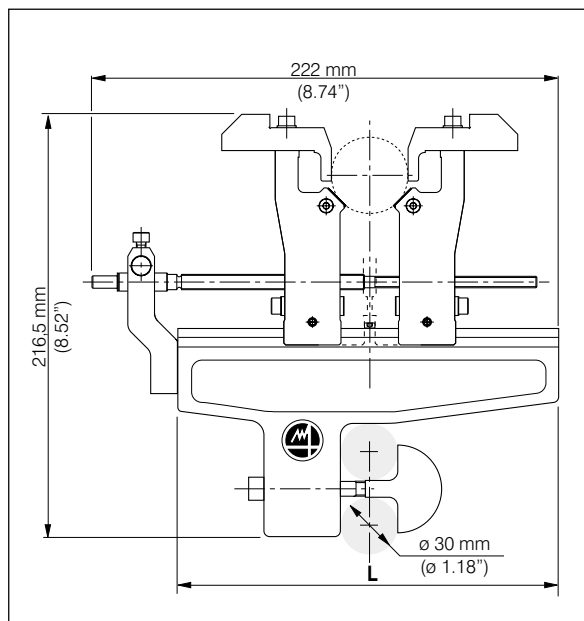


2 - SUPPORTO E RIFERIMENTO PEZZO

2.1 GRUPPO CON "V" FRONTALE



SPESORE GRUPPO: 12 mm (.47")
VERSIONE CON VITE AUTOCENTRANTE



Il V frontale definisce in maniera accurata l'asse meccanico di misura del pezzo. Il gruppo è disponibile in due versioni:

- con vite autocentrante, per riattrezziamenti frequenti e rapidi;
- senza vite autocentrante, per riattrezziamenti non frequenti.

Normalmente per il supporto del pezzo sono necessari due gruppi.

Il gruppo è formato da uno squadro di supporto e da un V frontale.

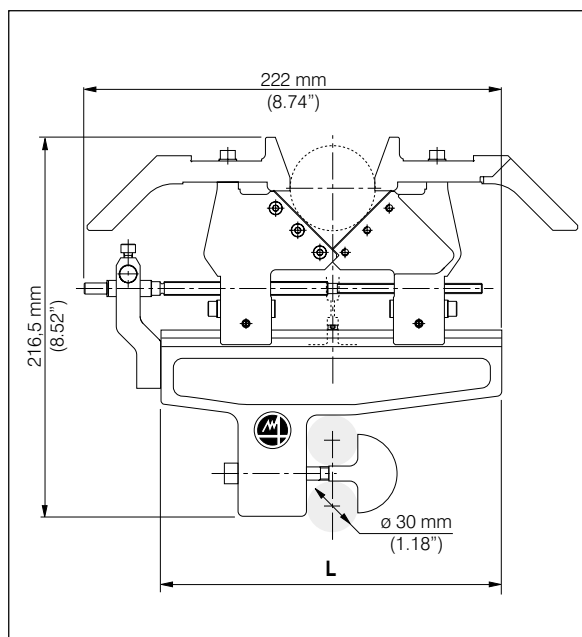
	SQUADRO DI SUPPORTO			"V" FRONTALE		
	LUNGHEZZA L		CODICE D'ORDINE	CAMPO		CODICE D'ORDINE
	(mm)	(inch)		(mm)	(inch)	
GRUPPO CON VITE AUTOCENTRANTE	200	7.87"	3024017540	5 - 10	.19" - .39"	3024017633
				10 - 15	.39" - .59"	3024017643
				15 - 24	.59" - .94"	3024017653
				24 - 40	.94" - 1.57"	3024017663
				40 - 70	1.57" - 2.76"	3024017673
				55 - 100	2.16" - 3.94"	3024017693
GRUPPO SENZA VITE AUTOCENTRANTE	200	7.87"	3024017000	5 - 10	.19" - .39"	3024017632
				10 - 15	.39" - .59"	3024017642
				15 - 24	.59" - .94"	3024017652
				24 - 40	.94" - 1.57"	3024017662
				40 - 70	1.57" - 2.76"	3024017672
				55 - 100	2.16" - 3.94"	3024017692
	250	9.84"	3024017050	100 - 150	3.94" - 5.91"	3024017695

DESCRIZIONE	CODICE D'ORDINE
GUIDAPEZZO OPZIONALE PER "V" CAMPO 55-100 mm (DEVE ESSERE USATO QUANDO SULLO STESSO SQUADRO DEL "V" VENGONO MONTATI ANCHE DUE RINVI SINGOLI PER CONTROLLARE IL DIAMETRO (55-100 mm))	2924017695

2.2 GRUPPO CON "V" INCROCIATO



SPESORE GRUPPO: 12 mm (.47")
VERSIONE CON VITE AUTOCENTRANTE



Il V incrociato viene usato per riattrezziamenti molto frequenti e quando è necessario un grande campo di riattrezziamento. Il gruppo è disponibile in due versioni:

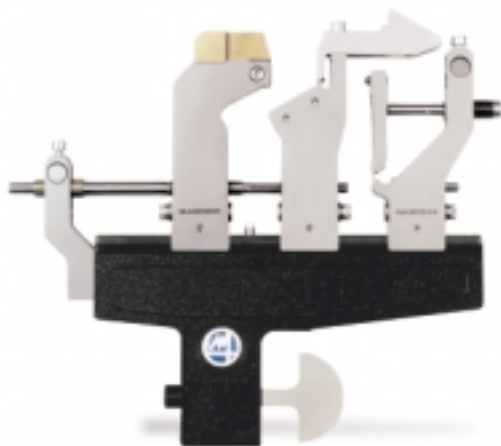
- con vite autocentrante, per riattrezziamenti frequenti e rapidi;
- senza vite autocentrante, per riattrezziamenti non frequenti.

Normalmente per il supporto del pezzo sono necessari due gruppi.

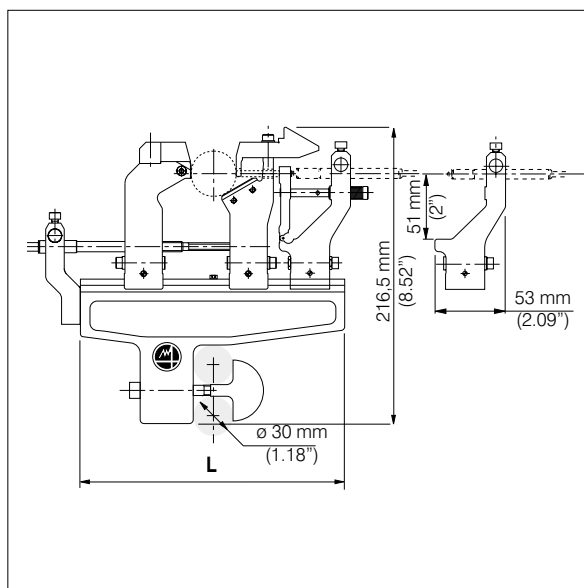
Il gruppo è formato da uno squadro di supporto e da un V incrociato.

	SQUADRO DI SUPPORTO			"V" INCROCIATO		
	LUNGHEZZA L		CODICE D'ORDINE	CAMPO		CODICE D'ORDINE
	(mm)	(inch)		(mm)	(inch)	
GRUPPO CON VITE AUTOCENTRANTE	200	7.87"	3024017540	5 - 100	.19" - 3.94"	3024017553
GRUPPO SENZA VITE AUTOCENTRANTE	200	7.87"	3024017000	5 - 100	.19" - 3.94"	3024017552

2.3 GRUPPO CON "V" DI MISURA



SPESORE GRUPPO: 12 mm (.47")
VERSIONE CON VITE AUTOCENTRANTE



Il "V" di misura viene usato quando riferimento e misura del pezzo devono essere effettuati nella stessa sezione. La misura viene eseguita usando un tastatore speciale per "V" di misura montato su un rinvio singolo o su una testa diretta (vedere 4.2 TASTATORI PER "V" DI MISURA).

Il gruppo è formato da uno squadro di supporto, un "V" di misura e un rinvio singolo od un supporto per testa diretta. Il tastatore speciale per "V" di misura e la testa da montare nel rinvio o sul supporto per testa diretta devono essere ordinati separatamente (vedere sezione TRASDUTTORI E RINVII DI MISURA).

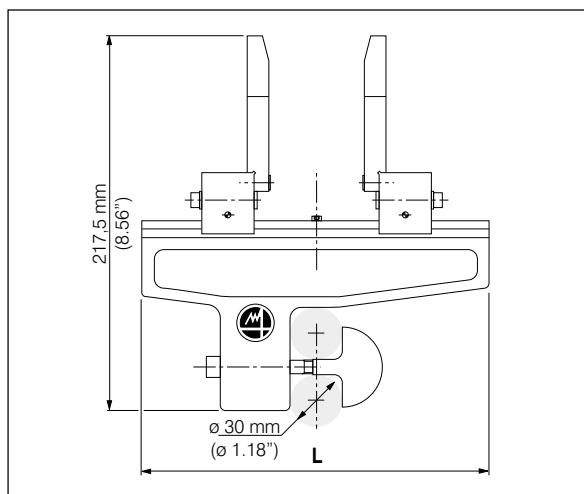
	SQUADRO DI SUPPORTO			"V" DI MISURA		
	LUNGHEZZA L		CODICE D'ORDINE	CAMPO		CODICE D'ORDINE
	(mm)	(inch)		(mm)	(inch)	
GRUPPO CON VITE AUTOCENTRANTE E RINVIO SINGOLO O SUPPORTO PER TESTA DIRETTA	200	7.87"	3024017540	5 - 35	.19" - 1.38"	3024017524
				35 - 65	1.38" - 2.56"	3024017526
GRUPPO SENZA VITE AUTOCENTRANTE CON RINVIO SINGOLO O SUPPORTO PER TESTA DIRETTA	200	7.87"	3024017000	5 - 35	.19" - 1.38"	3024017520
				35 - 65	1.38" - 2.56"	3024017522

SUPPORTO TESTA	Ø CLAMPAGGIO PER TESTA	CODICE D'ORDINE
RINVIO SINGOLO	8 mm	3024017155
	3/8"	3024017157
SUPPORTO PER TESTA DIRETTA	8 mm	3024017145
	3/8"	3024017147

2.4 GRUPPO CON LIMITATORI RADIALI DEL PEZZO



SPESORE GRUPPO: 12 mm (.47")



I limitatori radiali del pezzo limitano il movimento radiale del pezzo e ne consentono la corretta introduzione nel banco. Sono disponibili due versioni:

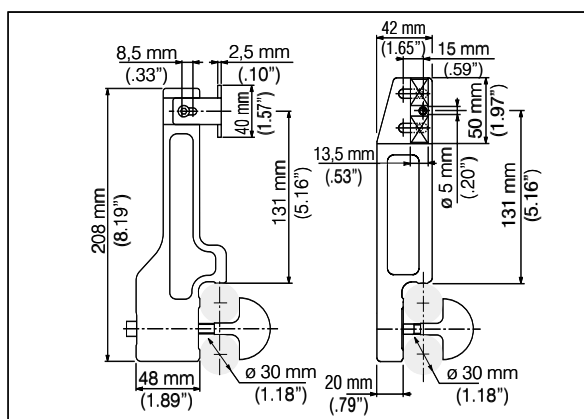
- limitatori in acciaio;
- limitatori in ottone per pezzi con bassa durezza.

Il gruppo è formato da uno squadro di supporto e da una coppia di limitatori radiali.

GRUPPO CON LIMITATORI RADIALI	SQUADRO DI SUPPORTO		
	LUNGHEZZA L		CODICE D'ORDINE
	(mm)	(inch)	
	200	7.87"	3024017000
	250	9.84"	3024017050

DESCRIZIONE	CODICE D'ORDINE
LIMITATORI RADIALI IN ACCIAIO (COPPIA)	3024017200
LIMITATORI RADIALI IN OTTONE (COPPIA)	3024017210

2.5 LIMITATORI ASSIALI DEL PEZZO

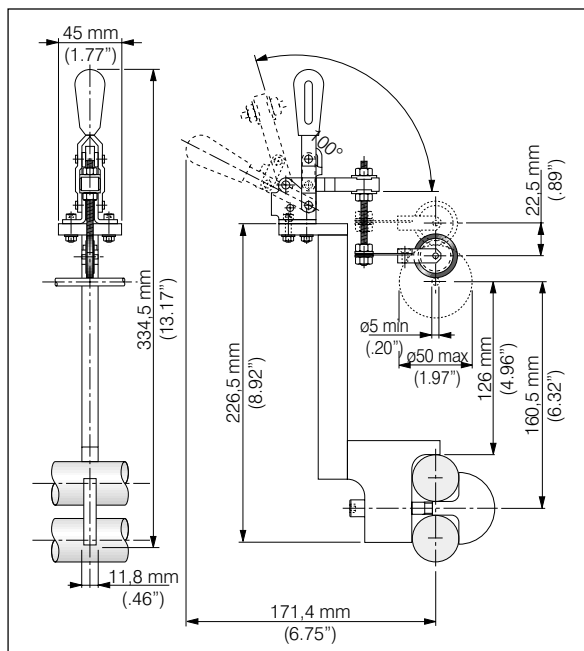


Il limitatore assiale del pezzo limita il movimento assiale del pezzo e ne consente il corretto posizionamento nel banco. Sono disponibili due versioni:

- limitatore assiale di introduzione per limitare il posizionamento del pezzo;
- limitatore assiale di misura usato sia per limitare il posizionamento del pezzo che come riferimento meccanico per una misura di distanza effettuata con un rinvio per rasamenti (vedere 3. GRUPPI DI MISURA).

DESCRIZIONE	CODICE D'ORDINE
LIMITATORE ASSIALE DI INTRODUZIONE	3024017214
LIMITATORE ASSIALE DI MISURA	3024017218

2.6 SPINTORE PEZZO

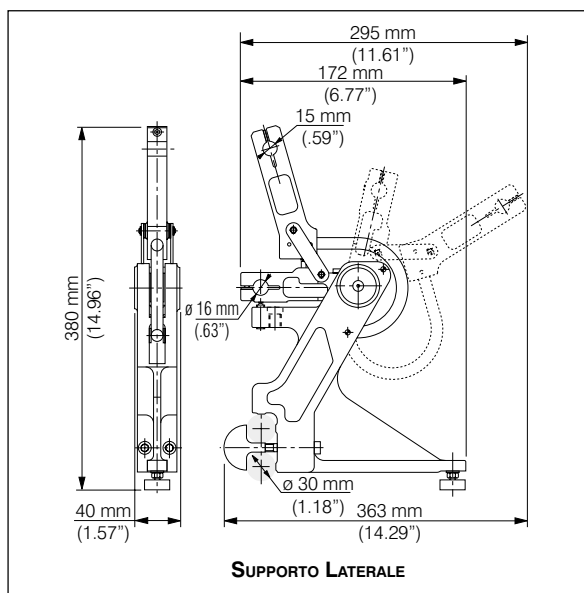


Lo spintore del pezzo garantisce il contatto tra il pezzo ed i V di riferimento. E' particolarmente adatto per pezzi con peso inferiore a 200 gr.

- E' utilizzabile per diametri da 5 a 50 mm (.19"-1.97").

DESCRIZIONE	CODICE D'ORDINE
SPINTORE PEZZO	3024017980

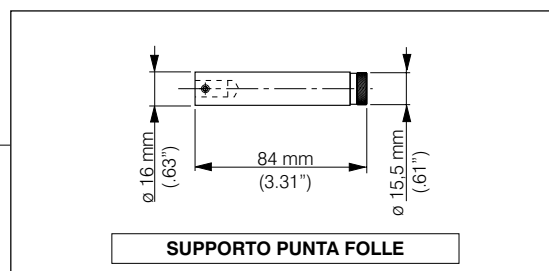
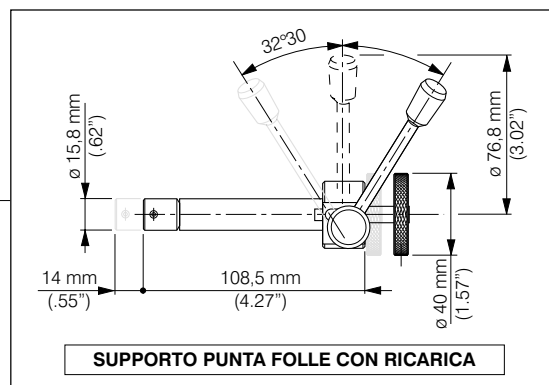
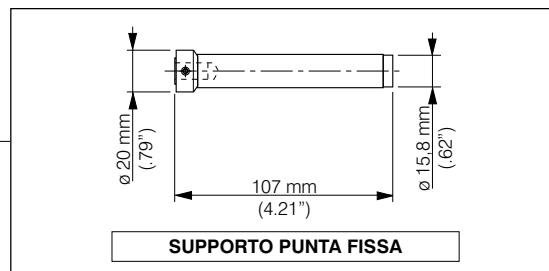
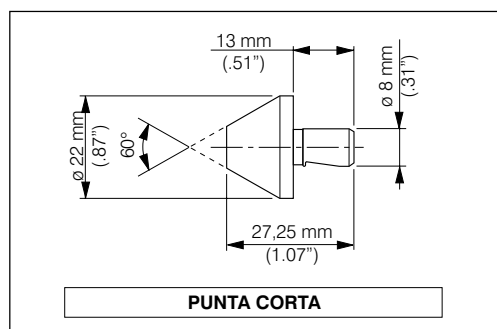
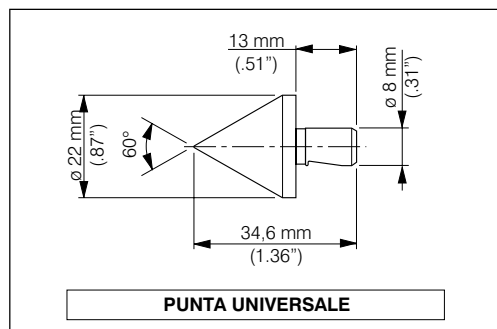
2.7 GRUPPO CON SUPPORTI PUNTE



Questo gruppo è necessario quando il pezzo da misurare è provvisto di fori per punte. Il pezzo viene caricato tra le punte e in seguito introdotto nella stazione di misura.

E' consigliato per piccoli pezzi [peso max. del pezzo 3 kg e diametro max. del volano 170 mm (6.69)].

Sono disponibili smorzatori per evitare impatti durante l'introduzione del pezzo nei gruppi di misura.



Il gruppo con supporti punte è formato da una coppia di supporti laterali e dalla relativa asta di collegamento, la cui lunghezza dipende da quella delle barre del gruppo base.

Le punte, i loro supporti e gli smorzatori devono essere ordinati separatamente. Per ordinare il gruppo base vedere 1. GRUPPO BASE.

SUPPORTI LATERALI (COPPIA)				ASTA DI COLLEGAMENTO SUPPORTI LATERALI			
LUNGHEZZA BARRE DELLA BASE L		LUNGHEZZA MAX. PEZZO		CODICE D'ORDINE	LUNGHEZZA L		CODICE D'ORDINE
(mm)	(inch)	(mm)	(inch)		(mm)	(inch)	
200	7.87"	80	3.15"	3024017355	360	14.17"	1024017369
300	11.81"	180	7.08"		460	18.11"	1024017371
400	15.75"	280	11.02"		560	22.04"	1024017373
500	19.69"	380	14.96"		660	25.98"	1024017375
600	23.62"	480	18.89"		760	29.92"	1024017377
800	31.50"	680	26.77"		960	37.79"	1024017379

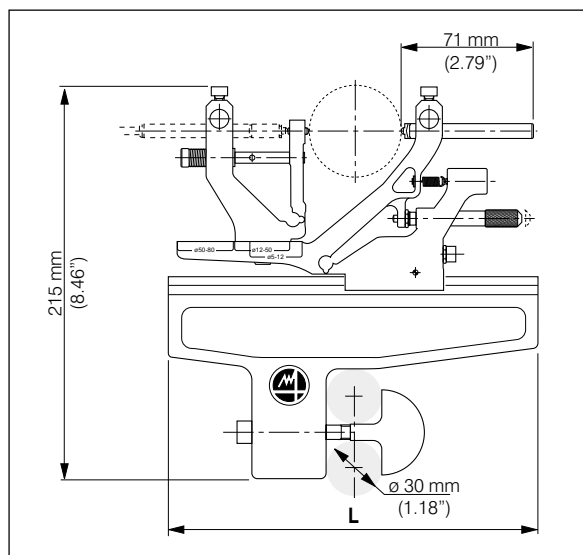
DESCRIZIONE	CODICE D'ORDINE
SUPPORTO PUNTA FISSA	1024017567
SUPPORTO PUNTA FOLLE	3024017325
SUPPORTO PUNTA FOLLE CON RICARICA	3024017315
PUNTA UNIVERSALE	1024017753
PUNTA CORTA	1024017755
SMORZATORE (PER PEZZI DI PESO MAX. 1,5 kg)	44331AC000
SMORZATORE (PER PEZZI DI PESO MAX. 3 kg)	44331AC001

N.B.

CON TALE GRUPPO SI POSSONO ESEGUIRE SOLAMENTE MISURE DI OVALITÀ E DI DISTANZA. PER MISURE DI PERPENDICOLARITÀ, T.I.R., CONCENTRICITÀ ECC., CHE SI RIFERISCONO ALL'ASSE DELLE PUNTE, CONTATTARE L'UFFICIO MARPOSS PIÙ VICINO.

3 - GRUPPI DI MISURA

3.1 GRUPPO CON SUPPORTO AUTOCENTRANTE CON RINVIO SINGOLO

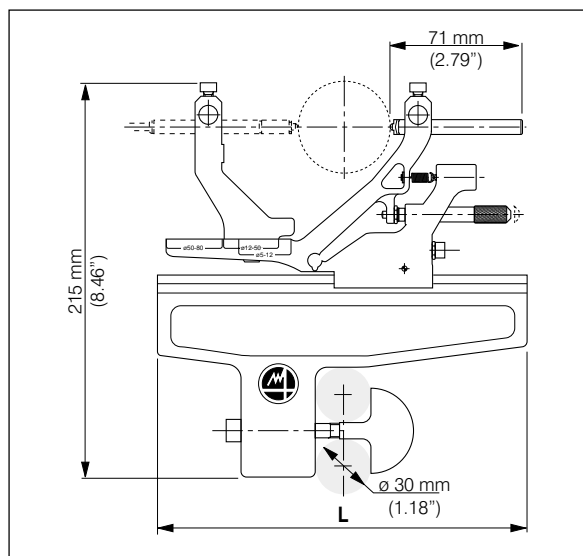


Questo gruppo viene usato per eseguire solo misure di diametri. Vi si possono montare sia teste a matita che comparatori meccanici con diametro 8 mm o 3/8". La testa non è a contatto diretto con il pezzo e quindi non è soggetta ad impatto radiale all'atto del caricamento/scaricamento pezzo.

Il gruppo è formato da uno squadro di supporto e da un supporto autocentrante con rinvio singolo. La testa ed i due tastatori da montare sul supporto autocentrante devono essere ordinati separatamente (vedere 4. TASTATORI E BRACCETTI e la sezione TRASDUTTORI E RINVII DI MISURA).

SQUADRO DI SUPPORTO			SUPPORTO AUTOCENTRANTE CON RINVIO			
LUNGHEZZA L		CODICE D'ORDINE	CAMPO		Ø CLAMPAGGIO PER TESTA	CODICE D'ORDINE
(mm)	(inch)		(mm)	(inch)		
200	7.87"	3024017000	5 - 80	.20" - 3.15"	8 mm	3024017460
					3/8"	3024017462

3.2 GRUPPO CON SUPPORTO AUTOCENTRANTE PER TESTA DIRETTA



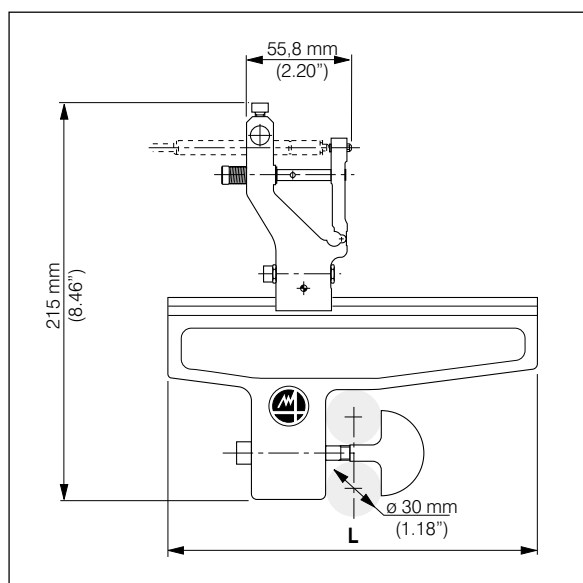
Questo gruppo viene usato per eseguire solo misure di diametro. Vi si possono montare sia teste a matita che comparatori meccanici con diametro 8 mm o 3/8".

Il gruppo è formato da uno squadro di supporto e da un supporto autocentrante per testa diretta. La testa ed il tastatore da montare sul supporto autocentrante devono essere ordinati separatamente (vedere 4. TASTATORI E BRACCETTI e la sezione TRASDUTTORI E RINVII DI MISURA).

SQUADRO DI SUPPORTO			SUPPORTO AUTOCENTRANTE PER TESTA DIRETTA			
LUNGHEZZA L		CODICE D'ORDINE	CAMPO		Ø CLAMPAGGIO PER TESTA	CODICE D'ORDINE
(mm)	(inch)		(mm)	(inch)		
200	7.87"	3024017000	5 - 80	.20" - 3.15"	8 mm	3024017470
					3/8"	3024017472

3.3 GRUPPO CON RINVIO SINGOLO

CAMPO DI LAVORO DI UN RINVIO SINGOLO 1,150 mm



Questo gruppo viene usato per eseguire misure sia di diametro che di forma. Vi si possono montare sia teste a matita che comparatori meccanici con diametro 8 mm o 3/8". La testa non è a contatto diretto con il pezzo e quindi non è soggetta ad impatto radiale all'atto del caricamento/scaricamento pezzo. Il gruppo con un solo rinvio viene usato soprattutto per misure di T.I.R.

Il gruppo è formato da uno squadro di supporto (L=200 mm o 250 mm) e da uno o due rinvii singoli. La testa ed il tastatore da montare sul rinvio devono essere ordinati separatamente (vedere 4. TASTATORI E BRACCETTI e la sezione TRASDUTTORI E RINVII DI MISURA).

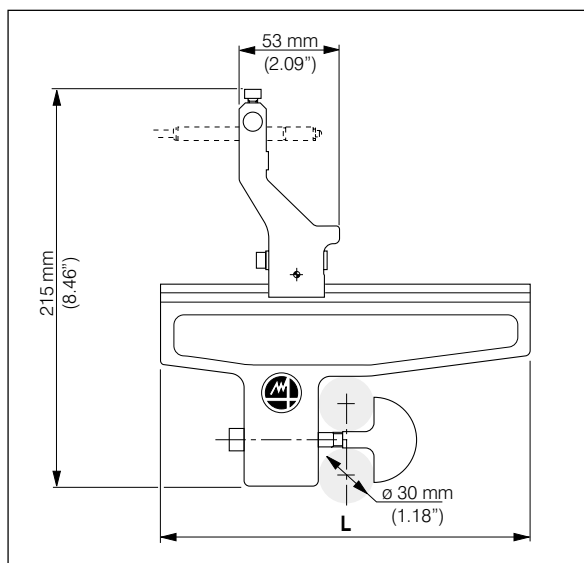
SQUADRO DI SUPPORTO				
LUNGHEZZA L		CAMPO		CODICE D'ORDINE
(mm)	(inch)	(mm)	(inch)	
200	7.87"	3 - 118	.12" - 4.64"	3024017000
250	9.84"	3 - 160	.12" - 6.30"	3024017050

SUPPORTO TESTA	Ø CLAMPAGGIO PER TESTA	CODICE D'ORDINE
RINVIO SINGOLO	8 mm	3024017155
	3/8"	3024017157

3.4 GRUPPO CON SUPPORTO PER TESTA DIRETTA



SPESORE GRUPPO: 12 mm (.47")



Questo gruppo viene usato per eseguire misure sia di diametro che di forma. Vi si possono montare sia teste a matita che comparatori meccanici con diametro 8 mm o 3/8".

Il gruppo è formato da uno squadro di supporto (L=200 mm o 250 mm) e da uno o due supporti per testa diretta. La testa da montare sul supporto deve essere ordinata separatamente (vedere la sezione TRASDUTTORI E RINVII DI MISURA).

SQUADRO DI SUPPORTO				
LUNGHEZZA L		CAMPO		CODICE D'ORDINE
(mm)	(inch)	(mm)	(inch)	
200	7.87"	3 - 118	.12" - 4.64"	3024017000
250	9.84"	3 - 160	.12" - 6.30"	3024017050

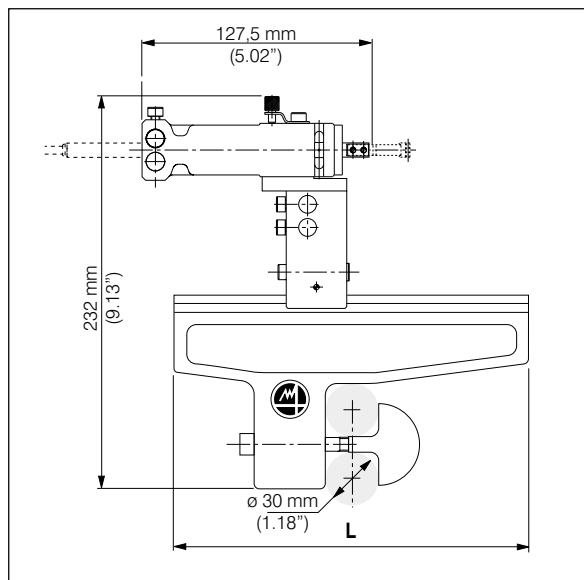
SUPPORTO TESTA	Ø CLAMPAGGIO PER TESTA	CODICE D'ORDINE
SUPPORTO PER TESTA DIRETTA	8 mm	3024017145
	3/8"	3024017147

3.5 GRUPPO CON RINVIO PER RASAMENTI

CAMPO DI LAVORO 1,50 mm



SPESORE GRUPPO: 12 mm (.47")



Questo gruppo viene usato per eseguire misure di distanza. Vi si possono montare sia teste a matita che comparatori meccanici con diametro 8 mm o 3/8". La testa non è a contatto diretto con il pezzo e quindi non è soggetta ad impatti all'atto del caricamento/scaricamento pezzo.

Le misure di distanza possono essere eseguite usando due di questi gruppi od un gruppo di questi ed un limitatore assiale di misura.

Il gruppo è formato da uno squadro di supporto e da un rinvio per rasamenti. Il braccetto ed il tastatore da montare sul rinvio devono essere ordinati separatamente (vedere 4. TASTATORI E BRACCETTI).

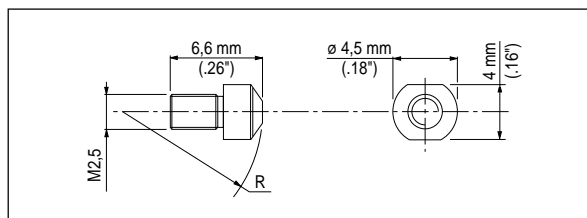
SQUADRO DI SUPPORTO		
LUNGHEZZA L		CODICE D'ORDINE
(mm)	(inch)	
200	7.87"	3024017000
250	9.84"	3024017050

RINVIO PER RASAMENTI	Ø CLAMPAGGIO PER TESTA	CODICE D'ORDINE
	8 mm	3024017330
3/8"	3024017331	

4 - TASTATORI E BRACCETTI

Tutti i tastatori e le prolunghe da montare sui componenti del Quick Set devono avere filettatura M 2,5. I tastatori con filettatura 4-48 UNF sono accessori per teste e comparatori meccanici con diametro 3/8".

4.1 TASTATORI STANDARD

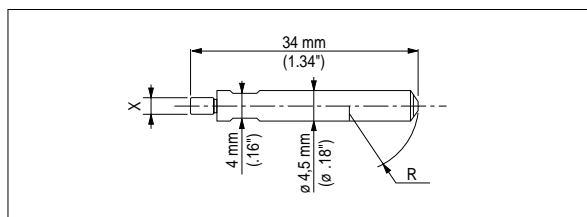


Da usare con:

- Supporto autocentrante con rinvio singolo (Q.tà=2)
- Supporto autocentrante per testa diretta (Q.tà=1)
- Rinvio singolo (Q.tà=1)

RAGGIO R		MATERIALE	CODICE D'ORDINE
(mm)	(inch)		
10	.39"	WIDIA	3392401702
50	1.97"	WIDIA	3392401705
100	3.94"	WIDIA	3392401706
10	.39"	DIAMANTE	3392401722
50	1.97"	DIAMANTE	3392401725
100	3.94"	DIAMANTE	3392401726

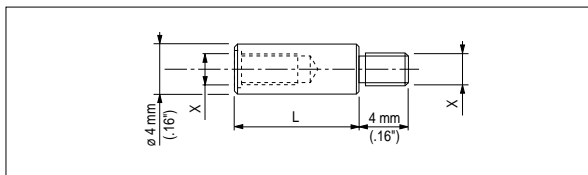
4.2 TASTATORI PER "V" DI MISURA



Tastatori speciali in widia da montare sul rinvio singolo o direttamente sulla testa.

RAGGIO R		FILETTO X	CODICE D'ORDINE
(mm)	(inch)		
10	.39"	M 2,5	3392401701
50	1.97"	M 2,5	3392401720
100	3.94"	M 2,5	3392401721

4.3 PROLUNGHE TASTATORI



Sono disponibili con filettatura M 2.5 o 4-48 UNF. Possono essere usate:

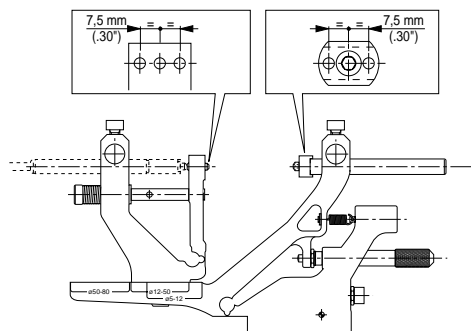
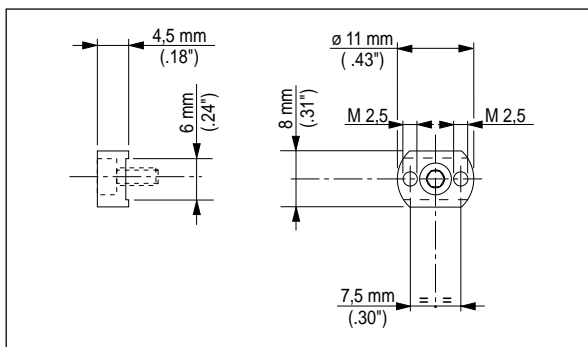
- Con supporto autocentrante
- Con rinvio singolo
- Con testa diretta
- Con comparatori meccanici

L		FILETTO X	CODICE D'ORDINE
(mm)	(inch)		
10	.39"	M 2.5	1024017105
15	.59"	M 2.5	1024017106
20	.79"	M 2.5	1024017107
25	.98"	M 2.5	1024017108
30	1.18"	M 2.5	1024017109
10	.39"	4 - 48 UNF	1024017115
15	.59"	4 - 48 UNF	1024017116
20	.79"	4 - 48 UNF	1024017117
25	.98"	4 - 48 UNF	1024017118
30	1.18"	4 - 48 UNF	1024017119

4.4 BRACCETTI INZANCATI

4.4.1 BRACCETTO PER SUPPORTO AUTOCENTRANTE CON RINVIO SINGOLO

Consente di effettuare misurazioni in sezioni molto vicine tra di loro o vicine ad uno spallamento (distanza min. 3 mm), inzancando il tastatore.

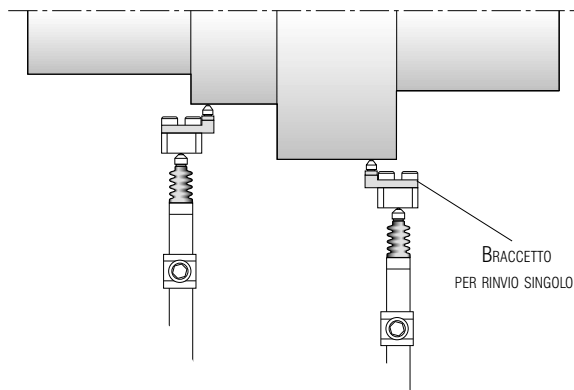
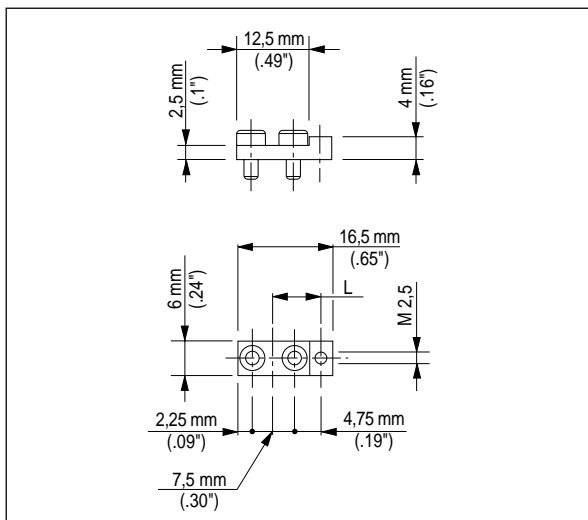


DISTANZA MIN. TRA DUE SEZIONI DI MISURA: 5,2 mm

BRACCETTO + VITE DI FISSAGGIO	CODICE D'ORDINE
	2924017405

4.4.2 BRACCETTO PER RINVIO SINGOLO

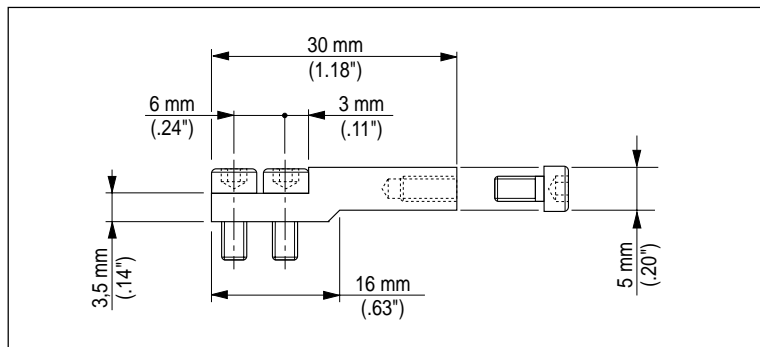
Viene usato per inzancare il tastatore quando si vogliono effettuare misurazioni molto vicine tra di loro.



DISTANZA MIN. TRA DUE SEZIONI DI MISURA: 5,2 mm

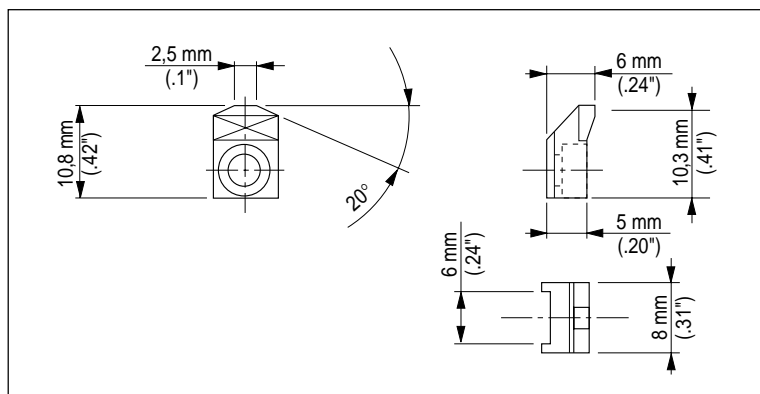
BRACCETTO + VITE DI FISSAGGIO	INZANCATURA L		CODICE D'ORDINE
	(mm)	(inch)	
	8.5	.33"	2924017150
	10	.39"	2924017151

4.5 TASTATORI E BRACCETTI PER RINVIO PER RASAMENTI



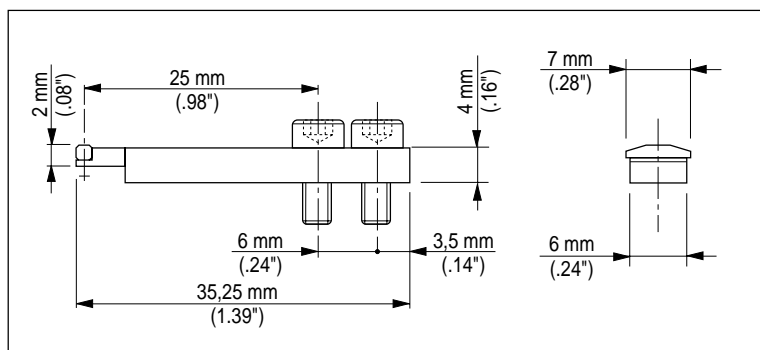
BRACCETTO

E' l'interfaccia su cui viene montato il tastatore.



TASTATORE

E' disponibile con cuspidi in widia o diamante.



BRACCETTO PER GOLE

E' provvisto di un tastatore in widia e deve essere montato direttamente sul rinvio.

DESCRIZIONE	CODICE D'ORDINE
BRACCETTO	2924017302
TASTATORE IN WIDIA	3292401702
TASTATORE IN DIAMANTE	3292401712
BRACCETTO PER GOLE	3292401705

TRASDUTTORI E RINVI
DI MISURA

APPARECCHI PER
CONTROLLO DEI FORI

MISURATORI A FORCHETTA
ED ANELLO

BANCHI DI MISURA

COMPARATORI ED APPARECCHI
DI VISUALIZZAZIONE

SCATOLE DI INTERFACCIA
PER ACQUISIZIONE DATI

SOFTWARE

5 - SET DI CHIAVI



Per l'assemblaggio ed il set-up del banco.

DESCRIZIONE	CODICE D'ORDINE
SET DI CHIAVI	2924017990

6 - MANUALE DI ISTRUZIONE

DESCRIZIONE	CODICE D'ORDINE
MANUALE DI ISTRUZIONE	D0QS0002X1

X = I (Italiano); U (Inglese); D (Tedesco); F (Francese); E (Spagnolo)

7 - PROGRAMMA CONFIGURATORE QUICK SET

Programma a PC per determinare la composizione del banco di misura. Fornisce la lista dei componenti per l'assemblaggio.

DESCRIZIONE	CODICE D'ORDINE
PROGRAMMA CONFIGURATORE QUICK SET	SU RICHIESTA