

### SISTEMA DE MEDIDA MODULAR Y FLEXIBLE

El Quick-Set™ es un sistema modular, flexible y reajutable que puede ser montado en tres diferentes configuraciones de medida:

- Horizontal y Vertical para control multi-dimensional y geométrico de ejes, arboles y piezas similares.
- Chuck para control multi-dimensional y geométrico en piezas que no pueden ser referenciadas en "Vs" horizontales o entre puntos,

tales como casquillos, anillos de rodamiento, pistones y una amplia variedad de piezas cilíndricas.

Este sistema permite un rápido montaje y ajuste sin necesidad de utilizar herramientas especiales y fácilmente reconfigurable gracias a la utilización de componentes standard. El espesor de 12 mm (.47") de todos los componentes permite un gran número de secciones de medida en cualquier zona de la pieza. Se pueden montar varios grupos de medida en la base para llevar a efecto mediciones geométricas, de diámetros y de distancias. Existen accesorios disponibles para soportar la pieza que permiten efectuar tanto controles estáticos como dinámicos. Se puede utilizar cualquier instrumento de medida con diámetro de 8 mm o 3/8", como las cabezas tipo lápiz, Red Crown™ y Quick Probe™, visualizador electrónico Quick Read™ y comparador electrónico digital Quick Digit™.

DIMENSIONES Y PESO DE LA PIEZA - TABLA DE REFERENCIA				
CONFIGURACIÓN DEL BANCO	DIÁMETRO MEDIBLE	DIÁMETRO MAX. NO MEDIBLE	LONGITUD MAX. MEDIBLE	Peso
Quick Set-Horizontal	5 – 160 mm (.02" – 6.30")	260 mm (10.24")	700 mm (27.56")	hasta 14 kg
Quick Set-Vertical	5 – 160 mm (.02" – 6.30")	260 mm (10.24")	520 mm (20.47")	hasta 8 kg
Quick Set-Chuck	5 – 160 mm (.02" – 6.30")	260 mm (10.24")	250 mm (9.84")	-



Quick Set - Horizontal



Quick Set - Vertical



Quick Set - Chuck

# QUICK SET - HORIZONTAL



TRANSDUCTORES Y  
REENVIOS DE MEDIDA

TAMPONES PARA LA  
VERIFICACION DE TALADROS

HORQUILLAS Y ANILLOS  
DE MEDIDA

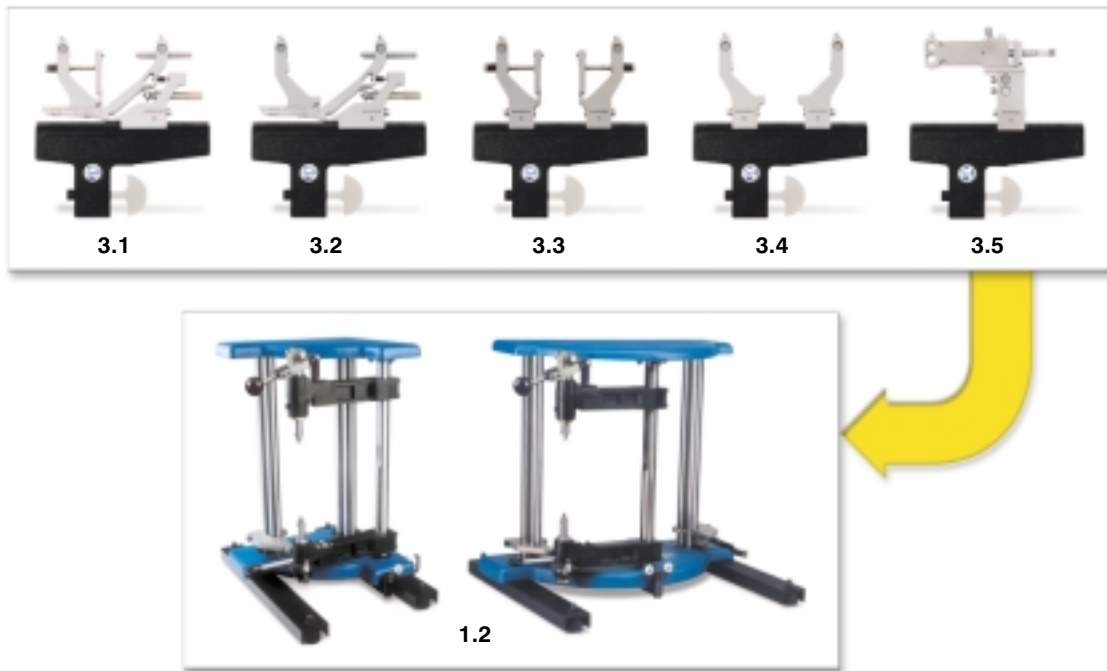
**BANCOS DE MEDIDA**

COMPARADORES Y  
VISUALIZADORES DE MEDIDA

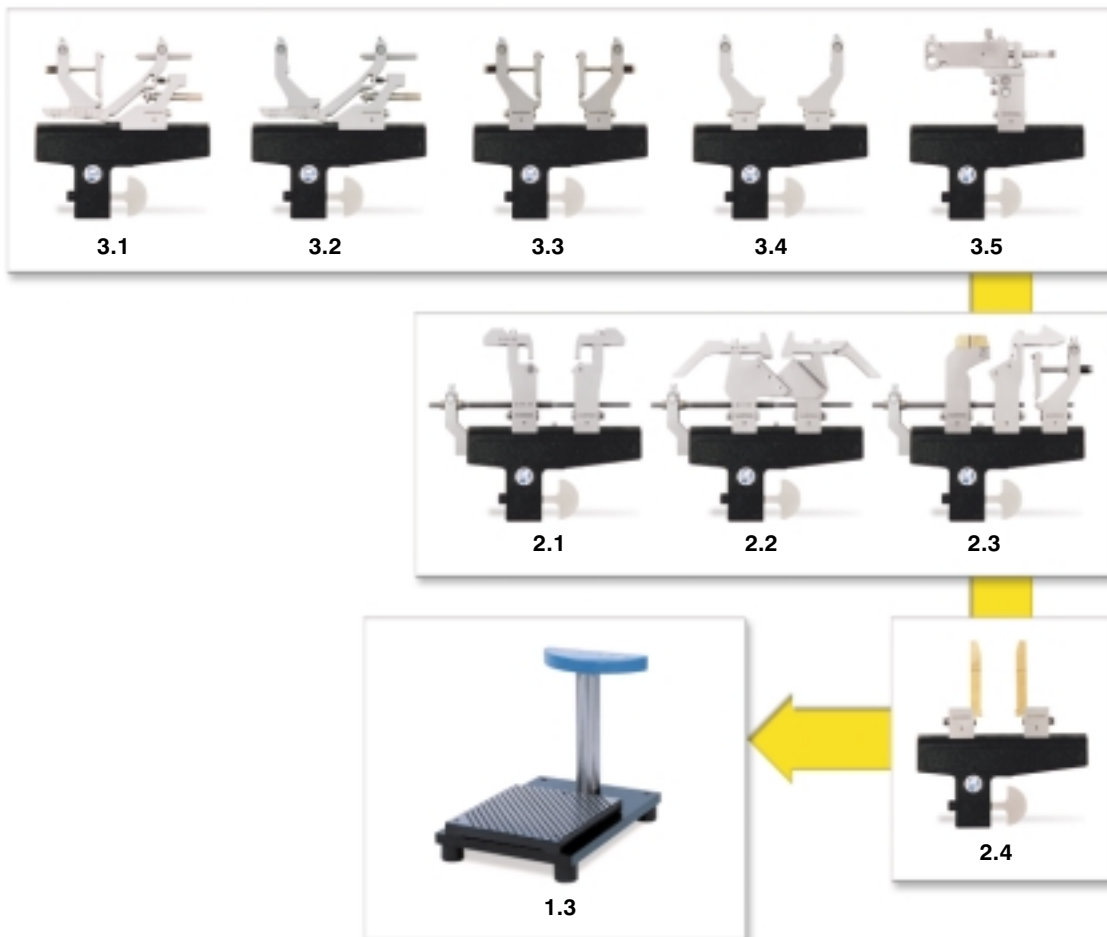
CAJAS DE INTERFACE PARA  
ADQUISICION DE DATOS

SOFTWARE

## QUICK SET - VERTICAL



## QUICK SET - CHUCK



TRANSDUCTORES Y  
REENVIOS DE MEDIDA

TAMPONES PARA LA  
VERIFICACION DE TALADROS

HORQUILLAS Y ANILLOS  
DE MEDIDA

BANCOS DE MEDIDA

COMPARADORES Y  
VISUALIZADORES DE MEDIDA

CAJAS DE INTERFACE PARA  
ADQUISICION DE DATOS

SOFTWARE

# ÍNDICE

---

## 1. GRUPO BASE

---

- 1.1 Grupo base para Quick Set-Horizontal
- 1.2 Grupo base para Quick Set-Vertical
- 1.3 Grupo base para Quick Set-Chuck

## 2. SOPORTE Y REFERENCIA DE LA PIEZA

---

- 2.1 Grupo con "V" frontal
- 2.2 Grupo con "V" cruzada
- 2.3 Grupo con "V" de medida
- 2.4 Grupo con limitadores radiales de la pieza
- 2.5 Limitadores axiales de la pieza
- 2.6 Dispositivo presionador de la pieza
- 2.7 Grupo con soportes entre puntos

## 3. GRUPOS DE MEDIDA

---

- 3.1 Grupo con autocentrante con reenvío simple
- 3.2 Grupo con autocentrante para cabeza directa
- 3.3 Grupo con reenvío simple
- 3.4 Grupo con soporte para cabeza directa
- 3.5 Grupo con reenvío para distancias

## 4. PALPADORES Y BRAZOS

---

- 4.1 Palpadores estándares
- 4.2 Palpadores para "V" de medida
- 4.3 Prolongaciones de los palpadores
- 4.4 Brazos acodados
  - 4.4.1 Brazo para autocentrante con reenvío simple
  - 4.4.2 Brazo para reenvío simple
- 4.5 Palpadores y brazos para el reenvío para distancias

## 5. JUEGO DE LLAVES

---

## 6. MANUAL DE INSTRUCCIONES

---

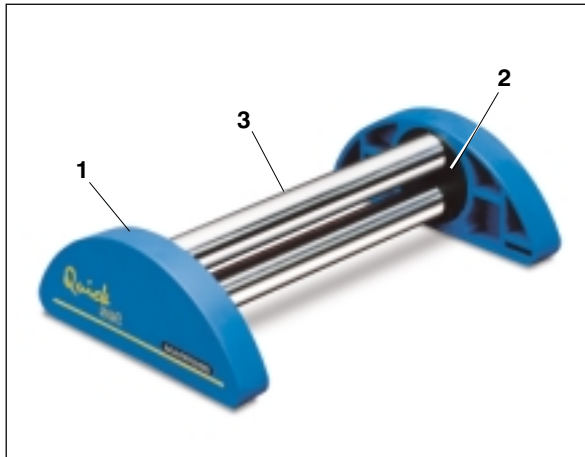
## 7. PROGRAMA DE CONFIGURACIÓN QUICK SET

---

# 1 - GRUPO BASE

Las barras de acero inoxidable de 30 mm de diámetro garantizan la rigidez y el posicionamiento exacto de los grupos de medida del banco. Este sistema de barras permite un ajuste muy fácil y facilita la expansión del banco. Las barras se sujetan a su soporte por medio de una abrazadera con tornillo que se encuentra dentro del soporte.

## 1.1 GRUPO BASE PARA QUICK SET-HORIZONTAL



LONGITUD BARRAS		BANCO CON "V"				BANCO CON PUNTOS	
		Long. máx. de la pieza con 2 limitadores axiales de introducción		Long. máx. de la pieza con 1 limitador axial de introd. y 1 limitador axial de medida		Long. máx. de la pieza	
(mm)	(pulg.)	(mm)	(pulg.)	(mm)	(pulg.)	(mm)	(pulg.)
200	7.87"	100	3.94"	70	2.76"	80	3.15"
300	11.81"	200	7.87"	170	6.69"	180	7.08"
400	15.75"	300	11.81"	270	10.63"	280	11.02"
500	19.69"	400	15.75"	370	14.57"	380	14.96"
600	23.62"	500	19.69"	470	18.50"	480	18.89"
800	31.50"	700	27.56"	670	26.38"	680	26.77"

El grupo base está compuesto de las barras, las patas de soporte y las abrazaderas de fijación.

REF.	DESCRIPCIÓN	CÓDIGO DE PEDIDO
1	PATAS DE SOPORTE (1 PAR)	2924017005
2	ABRAZADERAS DE FIJACIÓN (1 PAR)	2924017115
3	BARRAS L = 200 mm (1 PAR)	2924017010
	BARRAS L = 300 mm (1 PAR)	2924017020
	BARRAS L = 400 mm (1 PAR)	2924017030
	BARRAS L = 500 mm (1 PAR)	2924017040
	BARRAS L = 600 mm (1 PAR)	2924017050
	BARRAS L = 800 mm (1 PAR)	2924017070

## 1.2 GRUPO BASE PARA QUICK SET-VERTICAL



LONGITUD BARRAS		QUICK SET-VERTICAL							
		Longitud de la pieza con soporte punto inferior L=12 mm				Longitud de la pieza con soporte punto inferior L=37 mm			
		Min.		Max.		Min.		Max.	
(mm)	(pulg.)	(mm)	(pulg.)	(mm)	(pulg.)	(mm)	(pulg.)	(mm)	(pulg.)
500	19.69"	24	0.94"	220	8.66"	5	0.20"	200	7.87"
600	23.62"	24	0.94"	320	12.60"	5	0.20"	300	11.81"
700 (*)	27.56"	24	0.94"	420	16.54"	5	0.20"	400	15.75"
800 (*)	31.50"	24	0.94"	520	20.47"	5	0.20"	500	19.69"

(\*) Sólo para Biestación.

Peso máximo de la pieza: 6 kg. para el Monoestación, 8 kg. para el Biestación.

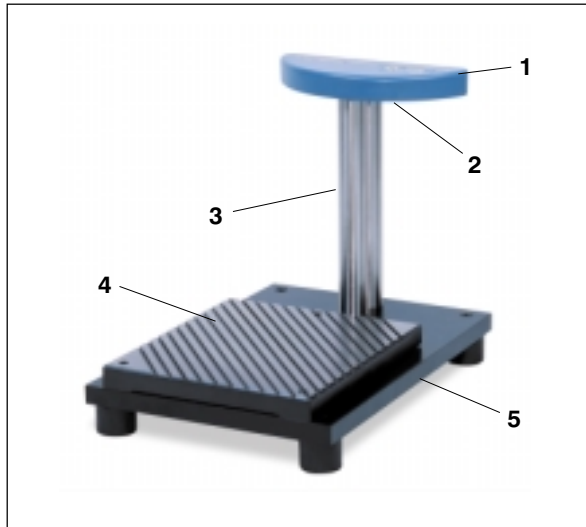
El grupo base esta formado por una base de soporte, un grupo de barras, un soporte de punto inferior y los puntos (el soporte del punto superior se suministra con la base soporte).

REF.	DESCRIPCIÓN	CÓDIGO DE PEDIDO
1	BASE SOPORTE PARA MONOESTACIÓN	3024025500
	BASE SOPORTE PARA BIESTACIÓN	3024025000
2	BARRAS L = 500 mm	3024025025
	BARRAS L = 600 mm	3024025026
	BARRAS L = 700 mm (*)	3024025027
	BARRAS L = 800 mm (*)	3024025028
3	SOPORTE PUNTO INFERIOR L = 12 mm	3024025220
	SOPORTE PUNTO INFERIOR L = 37 mm	3024025210
	PUNTO UNIVERSAL	1024017753
	PUNTO CORTO	1024017755
	STOP DE MOVIMIENTO PARA BIESTACIÓN (OPCIONAL) (**)	3024025110
	ESCUADRA CON AGUJEROS POSTERIORES PARA MONTAJE	2924025255
	ÚTIL PARA EL MONTAJE (SÓLO PARA ESCUADRA CON AGUJEROS POSTERIORES)	2924025050

(\*) Sólo para Biestación.

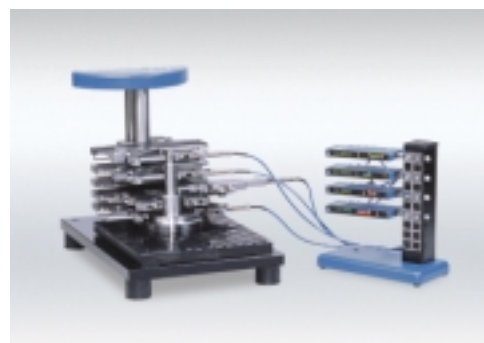
(\*\*) Uno stop de movimiento código 3024025105 se suministra con cada base soporte para biestación.

### 1.3 GRUPO BASE PARA QUICK SET-CHUCK



El grupo base esta formado por barras, pata de soporte, abrazadera de fijación, base de referencia y placa base con pies de soporte.

REF.	DESCRIPCIÓN	CÓDIGO DE PEDIDO
1	PATA DE SOPORTE (1 PAR)	2924017005
2	ABRAZADERA DE FIJACIÓN (1 PAR)	2924017115
3	BARRAS L = 300 mm (1 PAR)	2924017880
4	BASE DE REFERENCIA (220 x 250 mm)	2924017885
5	PLACA BASE (CON PIES DE SOPORTE)	2924017890

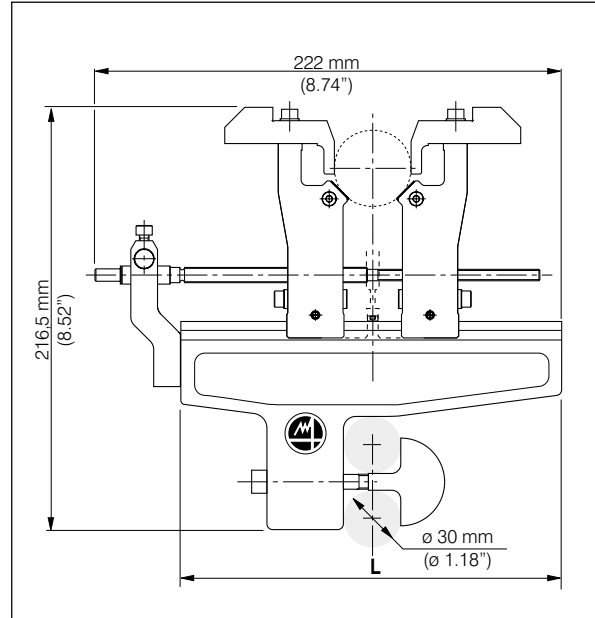


## 2 - SOPORTE Y REFERENCIA DE LA PIEZA

### 2.1 GRUPO CON "V" FRONTAL



ESPESOR GRUPO: 12 mm (.47")  
 VERSIÓN CON TORNILLO AUTOCENTRANTE



El grupo V frontal determina de forma precisa el eje mecánico de medida de la pieza. El grupo se presenta con dos versiones:

- con tornillo autocentrante, para ajustes frecuentes y rápidos
- sin tornillo autocentrante, para posicionamientos económicos de la pieza

Normalmente se necesitan dos grupos para soportar la pieza.

El grupo está formado por una escuadra de soporte y de una "V" frontal

	ESCUADRA DE SOPORTE			"V" FRONTAL		
	LONGITUD L		CÓDIGO DE PEDIDO	CAMPO		CÓDIGO DE PEDIDO
	(mm)	(pulg.)		(mm)	(pulg.)	
<b>GRUPO CON TORNILLO AUTOCENTRANTE</b>	200	7.87"	3024017540	5 - 10	.19" - .39"	3024017633
				10 - 15	.39" - .59"	3024017643
				15 - 24	.59" - .94"	3024017653
				24 - 40	.94" - 1.57"	3024017663
				40 - 70	1.57" - 2.76"	3024017673
				55 - 100	2.16" - 3.94"	3024017693
<b>GRUPO SIN TORNILLO AUTOCENTRANTE</b>	200	7.87"	3024017000	5 - 10	.19" - .39"	3024017632
				10 - 15	.39" - .59"	3024017642
				15 - 24	.59" - .94"	3024017652
				24 - 40	.94" - 1.57"	3024017662
				40 - 70	1.57" - 2.76"	3024017672
				55 - 100	2.16" - 3.94"	3024017692
	250	9.84"	3024017050	100 - 150	3.94" - 5.91"	3024017695

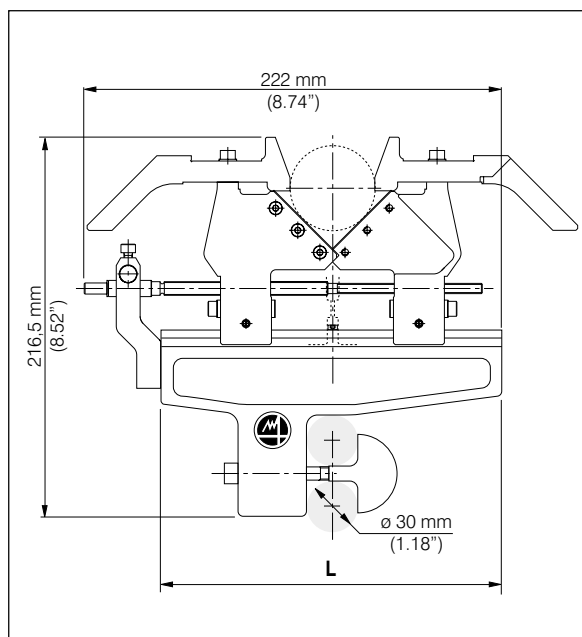


DESCRIPCIÓN	CÓDIGO DE PEDIDO
GUÍA-PIEZA OPCIONAL PARA "V" FRONTAL CAMPO 55-100 mm (SE DEBE UTILIZAR CUANDO EN LA MISMA ESCUADRA DE LA "V" SE MONTEN DOS REENVÍOS SIMPLES PARA EL CONTROL DEL DIÁMETRO).	2924017695

## 2.2 GRUPO CON "V" CRUZADA



ESPEJOR GRUPO: 12 mm (.47")  
VERSIÓN CON TORNILLO AUTOCENTRANTE



El grupo V cruzada se utiliza para ajustes muy frecuentes y cuando es necesario un gran campo de ajuste. El grupo se presenta en dos versiones:

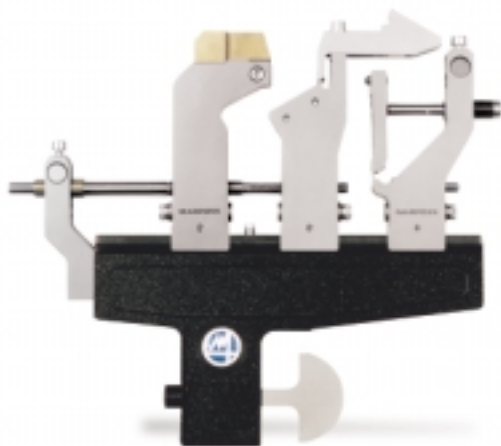
- con tornillo autocentrante, para ajustes frecuentes y rápidos
- sin tornillo autocentrante, para posicionamientos económicos de la pieza.

Normalmente se necesitan dos grupos para soportar la pieza.

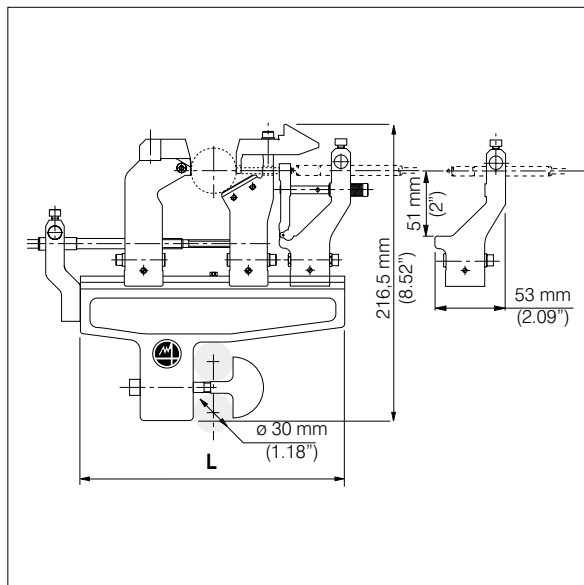
El grupo está formado por una escuadra de soporte y de una "V" cruzada

GRUPO	ESCUADRA DE SOPORTE			"V" CRUZADA		
	LONGITUD L		CÓDIGO DE PEDIDO	CAMPO		CÓDIGO DE PEDIDO
	(mm)	(pulg.)		(mm)	(pulg.)	
GRUPO CON TORNILLO AUTOCENTRANTE	200	7.87"	3024017540	5 - 100	.19" - 3.94"	3024017553
GRUPO SIN TORNILLO AUTOCENTRANTE	200	7.87"	3024017000	5 - 100	.19" - 3.94"	3024017552

## 2.3 GRUPO CON "V" DE MEDIDA



ESPEJOR GRUPO: 12 mm (.47")  
VERSIÓN CON TORNILLO AUTOCENTRANTE



El grupo "V" de medida se utiliza cuando la referencia y la medición de la pieza se deben efectuar en la misma sección. La medida se efectúa usando un palpador especial para V de medida montado en un reenvío simple o en una cabeza directa (véase la sección 4.2 PALPADORES PARA "V" DE MEDIDA).

El grupo está formado por una escuadra de soporte, una "V" de medida y de un reenvío simple o un soporte de cabeza directa. Se debe utilizar el palpador adecuado para "V" de medida que se montará en el reenvío simple o sobre la cabeza lápiz. La cabeza lápiz se deberá solicitar separadamente (ver la sección TRANSDUCTORES Y REENVÍOS DE MEDIDA).

BANCOS DE MEDIDA

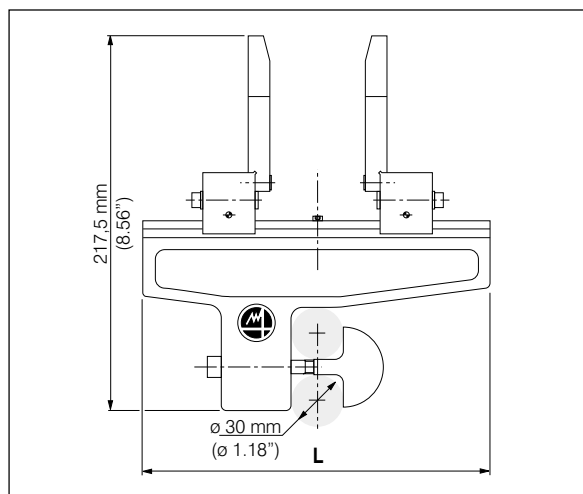
	ESCUADRA DE SOPORTE			"V" CRUZADA		
	LONGITUD L		CÓDIGO DE PEDIDO	CAMPO		CÓDIGO DE PEDIDO
	(mm)	(pulg.)		(mm)	(pulg.)	
GRUPO CON TORNILLO AUTOCENTRANTE CON REENVÍO SIMPLE O SOPORTE PARA CABEZA DIRECTA	200	7.87"	3024017540	5 - 35	.19" - 1.38"	3024017524
				35 - 65	1.38" - 2.56"	3024017526
GRUPO SIN TORNILLO AUTOCENTRANTE CON REENVÍO SIMPLE O SOPORTE PARA CABEZA DIRECTA	200	7.87"	3024017000	5 - 35	.19" - 1.38"	3024017520
				35 - 65	1.38" - 2.56"	3024017522

SOPORTE CABEZA	Ø FIJACIÓN PARA CABEZA	CÓDIGO DE PEDIDO
REENVÍO SIMPLE	8 mm	3024017155
	3/8"	3024017157
SOPORTE PARA CABEZA DIRECTA	8 mm	3024017145
	3/8"	3024017147

## 2.4 GRUPO CON LIMITADORES RADIALES DE LA PIEZA



ESPESOR GRUPO: 12 mm (.47")



El limitador radial de la pieza limita el movimiento y permite la introducción correcta de la pieza en el banco. Se presenta en dos versiones:

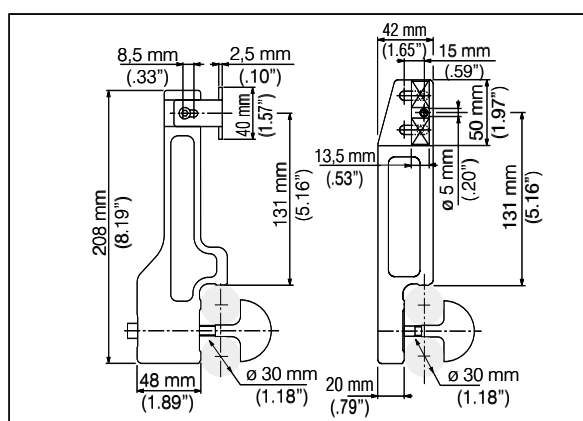
- limitador de acero
- limitador de latón para piezas de baja dureza.

El grupo está formado por una escuadra de soporte y un par de limitadores radiales.

GRUPO CON LIMITADORES RADIALES	ESCUADRA DE SOPORTE		CÓDIGO DE PEDIDO
	LONGITUD L		
	(mm)	(pulg.)	
	200	7.87"	3024017000
	250	9.84"	3024017050

DESCRIPCIÓN	CÓDIGO DE PEDIDO
LIMITADORES DE ACERO (1 PAR)	3024017200
LIMITADORES DE LATÓN (1 PAR)	3024017210

## 2.5 LIMITADORES AXIALES DE LA PIEZA

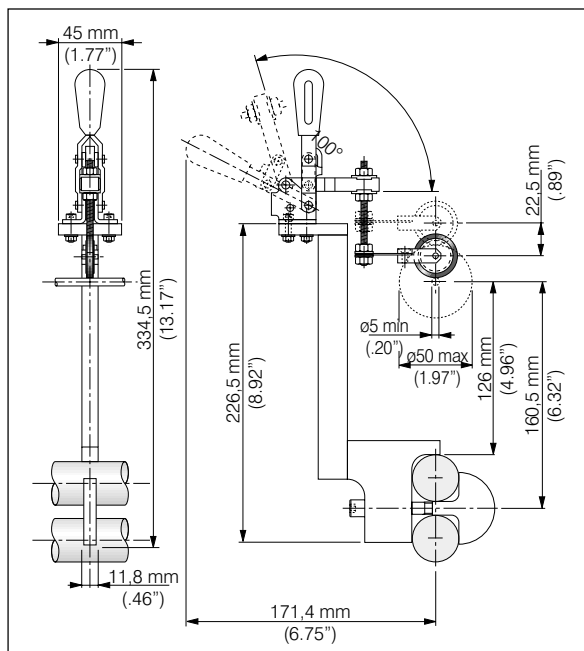


El limitador axial de la pieza limita el movimiento axial de la pieza y permite el correcto posicionamiento de la pieza en el banco. Se presenta en dos versiones:

- Limitador axial de introducción para limitar el posicionamiento de la pieza
- Limitador axial de medida para limitar el posicionamiento de la pieza y como referencia mecánica para una medida de distancia efectuada por medio de un reenvío para distancias (véase la sección 3. GRUPOS DE MEDIDA).

DESCRIPCIÓN	CÓDIGO DE PEDIDO
LIMITADOR AXIAL DE INTRODUCCIÓN	3024017214
LIMITADOR AXIAL DE MEDIDA	3024017218

## 2.6 DIPOSITIVO PRESIONADOR DE LA PIEZA

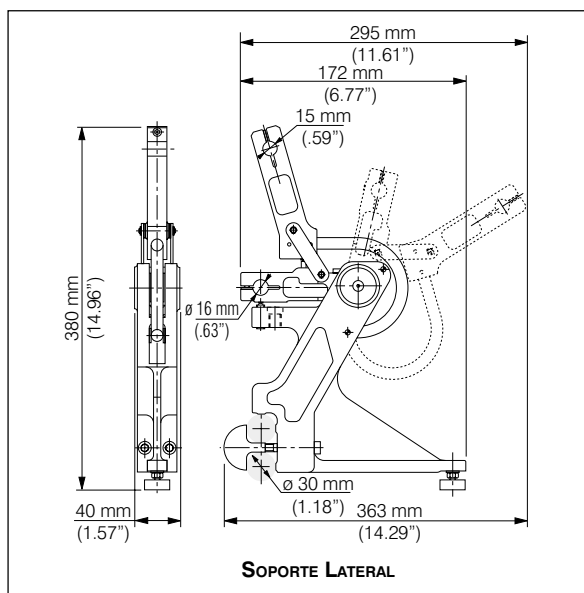


El dispositivo presionador de la pieza garantiza el contacto entre la pieza y las V de referencia. Se utiliza para piezas de menos de 200 g. de peso.

- Se utiliza para diámetros entre 5 y 50 mm (.19" - 1.97")

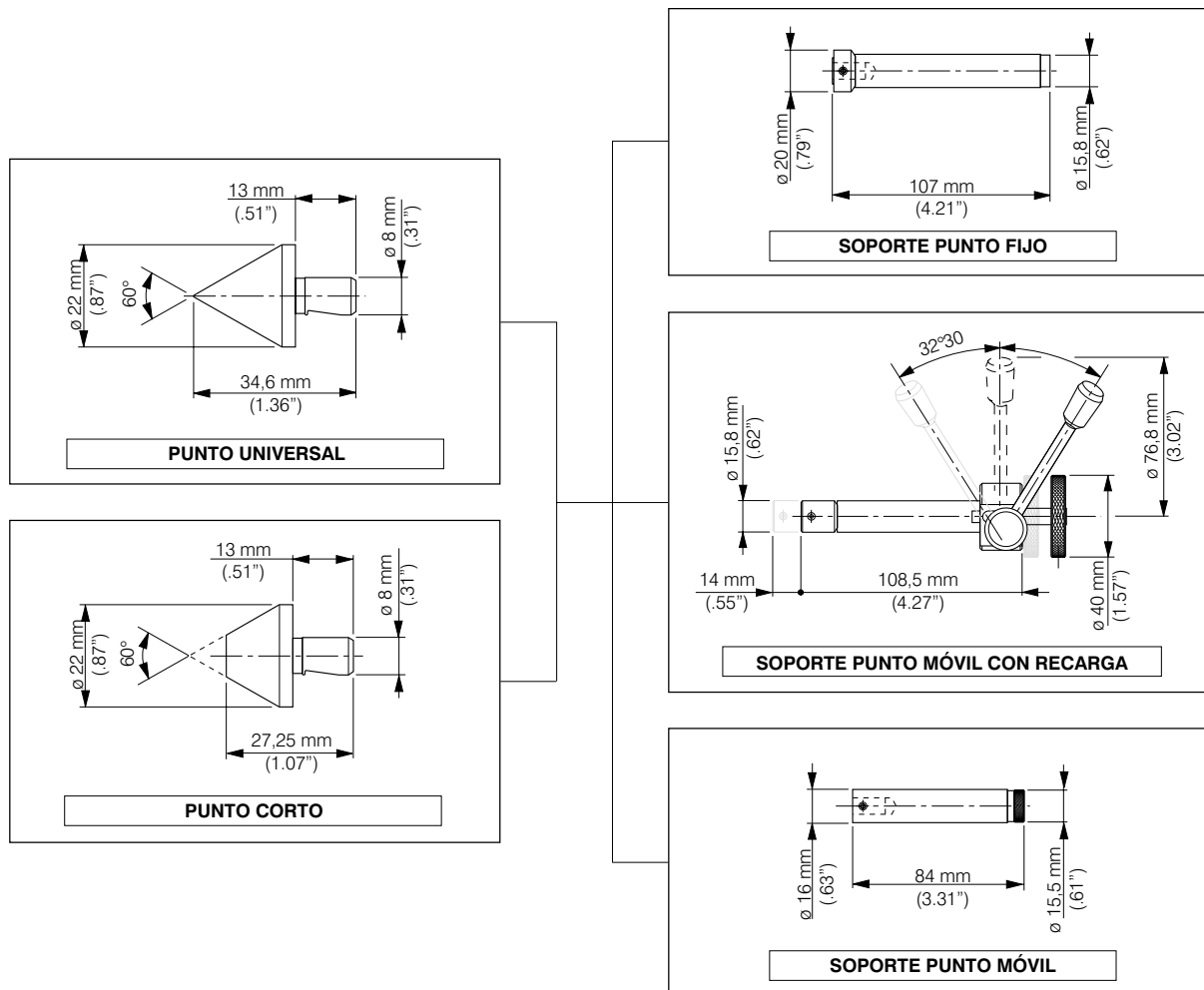
DESCRIPCIÓN	CÓDIGO DE PEDIDO
DISPOSITIVO PRESIONADOR DE LA PIEZA	3024017980

## 2.7 GRUPO CON SOPORTES ENTRE PUNTOS



Este grupo es necesario cuando la pieza que hay que medir presenta orificios para puntos. La pieza se carga entre los puntos y, a continuación, se introduce en la estación de medida.

Se aconseja para piezas pequeñas [peso máx. de la pieza: 3 kg; diámetro máximo del volante: 170 mm (6.69")]. Puede disponer de amortiguadores para evitar impactos durante el posicionamiento de la pieza en la estación de medida.



El grupo está formado de un par de soportes de puntos laterales y de su correspondiente eje de soporte contrapuntos, cuya longitud depende de la longitud de las barras que se utilicen en el grupo base. Los puntos, los soportes y los amortiguadores deben solicitarse por separado. Para solicitar el grupo base véase 1. GRUPO BASE.

SOPORTE DE PUNTOS LATERALES (1 PAR)				EJE DE SOPORTE CONTRAPUNTOS			
LONGITUD BARRAS DE LA BASE L		LONGITUD MÁX. DE LA PIEZA		CÓDIGO DE PEDIDO	LONGITUD L		CÓDIGO DE PEDIDO
(mm)	(pulg.)	(mm)	(pulg.)		(mm)	(pulg.)	
200	7.87"	80	3.15"	3024017355	360	14.17"	1024017369
300	11.81"	180	7.08"		460	18.11"	1024017371
400	15.75"	280	11.02"		560	22.04"	1024017373
500	19.69"	380	14.96"		660	25.98"	1024017375
600	23.62"	480	18.89"		760	29.92"	1024017377
800	31.50"	680	26.77"		960	37.79"	1024017379

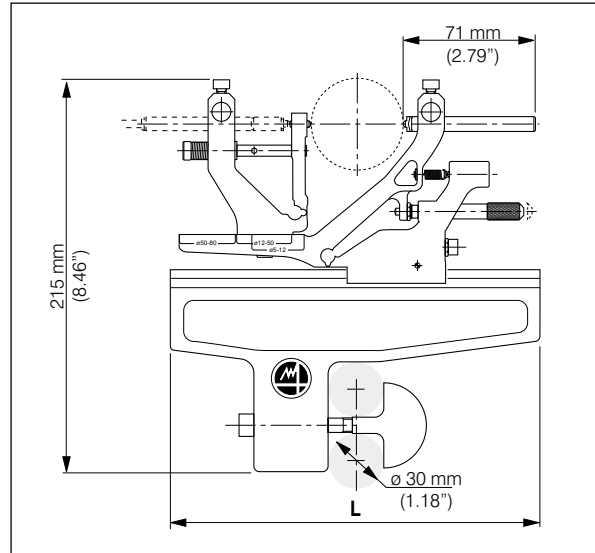
DESCRIPCIÓN	CÓDIGO DE PEDIDO
SOPORTE PUNTO FIJO	1024017567
SOPORTE PUNTO MÓVIL	3024017325
SOPORTE PUNTO MÓVIL CON RECARGA	3024017315
PUNTO UNIVERSAL	1024017753
PUNTO CORTO	1024017755
AMORTIGUADOR (PARA PIEZAS DE 1,5 kg DE PESO MÁX.)	44331AC000
AMORTIGUADOR (PARA PIEZAS DE 3 kg DE PESO MÁX.)	44331AC001

#### N.B.

CON ESTE GRUPO SÓLO SE PUEDEN EFECTUAR MEDIDAS DE OVALIDAD Y DISTANCIA. PARA MEDIDAS DE PERPENDICULARIDAD, T.I.R., CONCENTRICIDAD, ETC. QUE SE REFIEREN AL EJE DE LOS PUNTOS, PÓNGANSE EN CONTACTO CON LA OFICINA MARPOSS MÁS CERCANA.

### 3 - GRUPOS DE MEDIDA

#### 3.1 GRUPO CON AUTOCENTRANTE CON REENVÍO SIMPLE

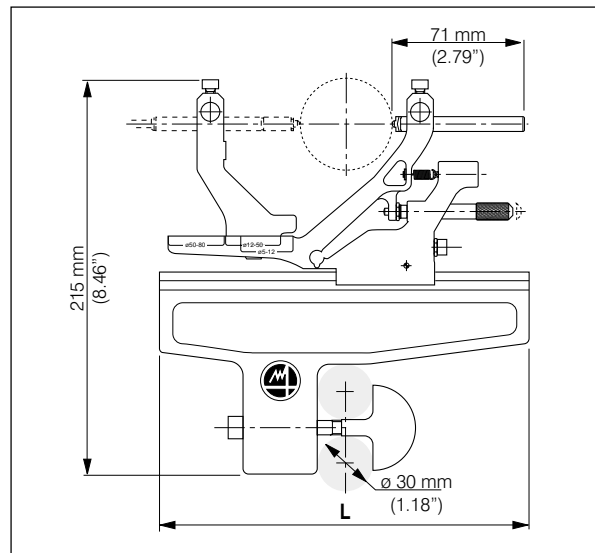


El grupo autocentrante se utiliza para efectuar mediciones de diámetros. Se pueden montar cabezas tipo lápiz y comparadores mecánicos de 8 mm o 3/8" de diámetro. La cabeza no entra en contacto directo con la pieza y por consiguiente no se ve afectada por el impacto radial durante la carga/descarga de la pieza.

El grupo está formado por una escuadra de soporte y de un autocentrante con reenvío simple. La cabeza y los dos palpadores que se montan en el autocentrante deben solicitarse por separado (véase 4. PALPADORES Y BRAZOS y la sección TRANSDUCTORES Y REENVÍOS DE MEDIDA).

ESCUADRA DE SOPORTE			AUTOCENTRANTE CON REENVÍO SIMPLE			
LONGITUD L (mm)	(pulg.)	CÓDIGO DE PEDIDO	CAMPO (mm) (pulg.)		Ø FIJACIÓN PARA CABEZA	CÓDIGO DE PEDIDO
200	7.87"	3024017000	5 - 80	.20" - 3.15"	8 mm	3024017460
					3/8"	3024017462

#### 3.2 GRUPO CON AUTOCENTRANTE PARA CABEZA DIRECTA



Este grupo se utiliza solamente para efectuar medidas de diámetro. Se pueden montar cabezas tipo lápiz y comparadores mecánicos de 8 mm o 3/8" de diámetro.

El grupo está formado por una escuadra de soporte y de un autocentrante para cabeza directa. La cabeza y el palpador deben solicitarse por separado (véase 4. PALPADORES Y BRAZOS y la sección TRANSDUCTORES Y REENVÍOS DE MEDIDA).

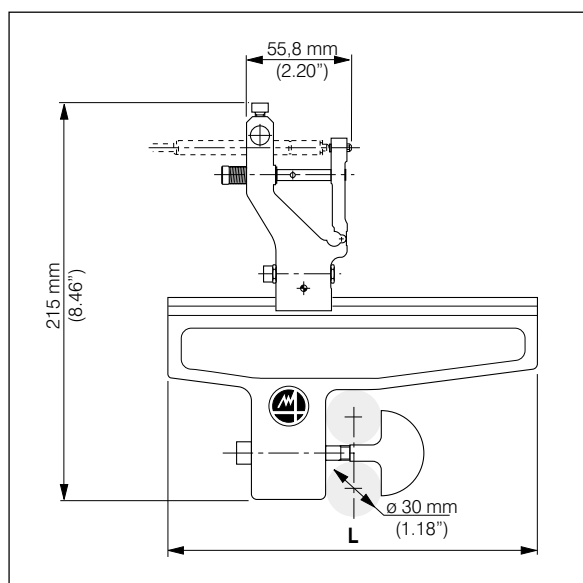
ESCUADRA DE SOPORTE			AUTOCENTRANTE PARA CABEZA DIRECTA			
LONGITUD L		CÓDIGO DE PEDIDO	CAMPO		Ø FIJACIÓN PARA CABEZA	CÓDIGO DE PEDIDO
(mm)	(pulg.)		(mm)	(pulg.)		
200	7.87"	3024017000	5 - 80	.20" - 3.15"	8 mm	3024017470
					3/8"	3024017472

### 3.3 GRUPO CON REENVÍO SIMPLE

CAMPO DE MEDIDA DE UN REENVÍO SIMPLE 1,150 mm



ESPESOR GRUPO: 12 mm (.47")



Este grupo se utiliza para efectuar medidas de diámetro y forma. Se pueden montar cabezas tipo lápiz y comparadores mecánicos de 8 mm o 3/8" de diámetro. La cabeza no entra en contacto directo con la pieza y, por consiguiente, no se ve afectado por la carga/descarga de la pieza.

El grupo con un reenvío se utiliza sobre todo en las medidas T.I.R..

El grupo está formado por una escuadra de soporte (L=200 mm o L=250 mm) y de uno o dos reenvíos simples. La cabeza y el palpador deben solicitarse por separado (véase 4. PALPADORES Y BRAZOS y la sección TRANSDUCTORES Y REENVÍOS DE MEDIDA).

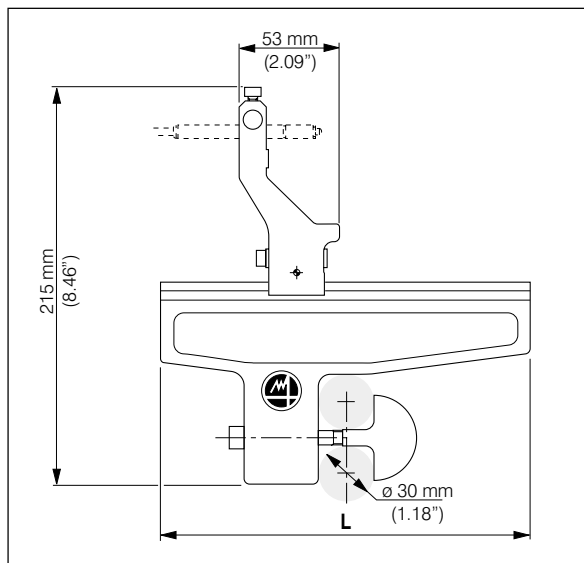
ESCUADRA DE SOPORTE				
LONGITUD L		CAMPO		CÓDIGO DE PEDIDO
(mm)	(pulg.)	(mm)	(pulg.)	
200	7.87"	3 - 118	.12" - 4.64"	3024017000
250	9.84"	3 - 160	.12" - 6.30"	3024017050

SOPORTE CABEZA	Ø FIJACIÓN PARA CABEZA	CÓDIGO DE PEDIDO
REENVÍO SIMPLE	8 mm	3024017155
	3/8"	3024017157

### 3.4 GRUPO CON SOPORTE PARA CABEZA DIRECTA



ESPESOR GRUPO: 12 mm (.47")



Este grupo se utiliza para efectuar medidas de diámetro y de forma. Pueden montarse cabeza tipo lápiz y comparadores mecánicos de 8 mm o 3/8" diámetro.

El grupo está formado por una escuadra de soporte (L=200 mm o L=250 mm) y de uno o dos soportes para cabeza directa. La cabeza debe solicitarse por separado (véase la sección TRANSDUCTORES Y REENVÍOS DE MEDIDA).

ESCUADRA DE SOPORTE				
LONGITUD L		CAMPO		CÓDIGO DE PEDIDO
(mm)	(pulg.)	(mm)	(pulg.)	
200	7.87"	3 - 118	.12" - 4.64"	3024017000
250	9.84"	3 - 160	.12" - 6.30"	3024017050

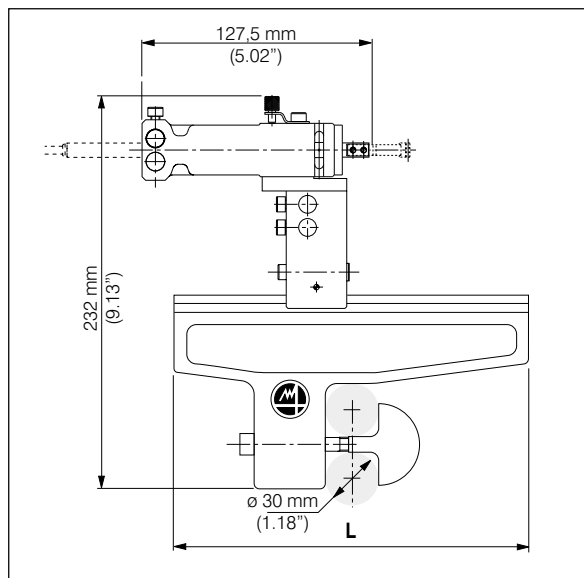
SOPORTE CABEZA	Ø FIJACIÓN PARA CABEZA	CÓDIGO DE PEDIDO
SOPORTE PARA CABEZA DIRECTA	8 mm	3024017145
	3/8"	3024017147

### 3.5 GRUPO CON REENVÍO PARA DISTANCIAS

CAMPO DE MEDIDA: 1,50 mm



ESPESOR GRUPO: 12 mm (.47")





Este grupo se utiliza para efectuar medidas de distancia. Se pueden montar cabezas tipo lápiz y comparadores mecánicos de 8 mm o 3/8" de diámetro. La cabeza no entra en contacto directo con la pieza y por consiguiente no se ve afectado por la carga/descarga de la misma.

Las medidas de distancia se pueden efectuar utilizando dos de estos grupos o uno y un limitador axial de medida.

El grupo está formado por una escuadra de soporte y de un reenvío para distancias. El brazo y el palpador deben solicitarse por separado (véase 4. Palpadores y Brazos).

ESCUADRA DE SOPORTE		
LONGITUD L		CÓDIGO DE PEDIDO
(mm)	(pulg.)	
200	7.87"	3024017000
250	9.84"	3024017050

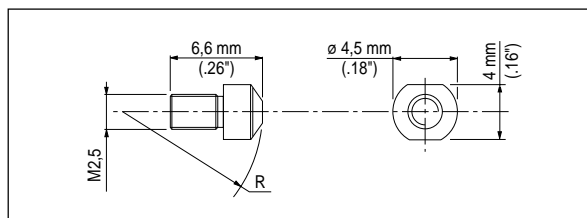
  

REENVÍO PARA DISTANCIAS	Ø FIJACIÓN PARA CABEZA	CÓDIGO DE PEDIDO
	8 mm	3024017330
3/8"	3024017331	

## 4 - PALPADORES Y BRAZOS

Todos los palpadores y las prolongaciones que se montan en los componentes Quick Set deben ser de rosca M2,5. Los palpadores de rosca 4-48 UNF son accesorios para cabezas tipo lápiz y comparadores mecánicos de 3/8" de diámetro.

### 4.1 PALPADORES STANDARD

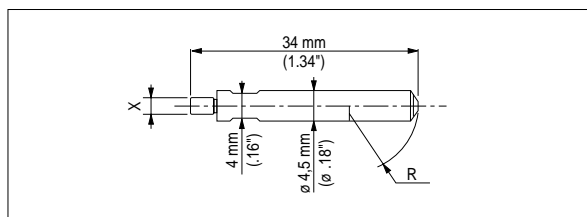


Se utiliza con:

- Autocentrante con reenvío (Cant. = 2)
- Autocentrante para cabeza directa (Cant. = 1)
- Reenvío simple (Cant. = 1)

RADIOS R		MATERIAL	CÓDIGO DE PEDIDO
(mm)	(pulg.)		
10	.39"	METAL DURO	3392401702
50	1.97"	METAL DURO	3392401705
100	3.94"	METAL DURO	3392401706
10	.39"	DIAMANTE	3392401722
50	1.97"	DIAMANTE	3392401725
100	3.94"	DIAMANTE	3392401726

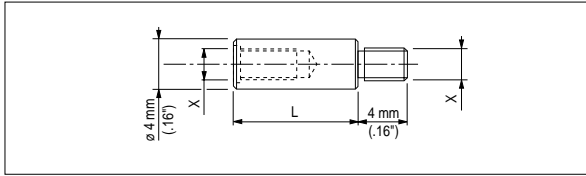
### 4.2 PALPADORES PARA "V" DE MEDIDA



Palpadores especiales de metal duro para los reenvíos simples o las cabezas.

RADIOS R		ROSCA X	CÓDIGO DE PEDIDO
(mm)	(pulg.)		
10	.39"	M 2,5	3392401701
50	1.97"	M 2,5	3392401720
100	3.94"	M 2,5	3392401721

### 4.3 PROLONGACIONES DE LOS PALPADORES



Se presentan con roscas M 2,5 o 4-48 UNF.  
Se pueden utilizar con:

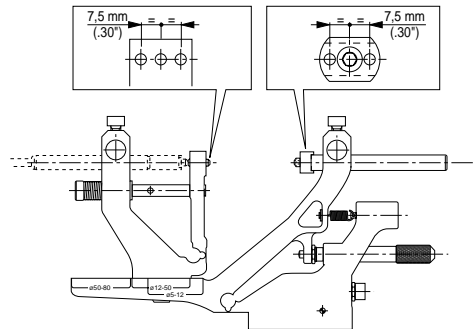
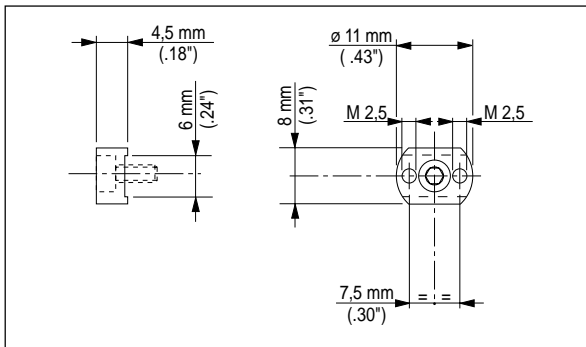
- Autocentrante
- Reenvío simple
- Cabeza directa
- Comparadores mecánicos

(mm)	L	(pulg.)	ROSCA X	CÓDIGO DE PEDIDO
10		.39"	M 2.5	1024017105
15		.59"	M 2.5	1024017106
20		.79"	M 2.5	1024017107
25		.98"	M 2.5	1024017108
30		1.18"	M 2.5	1024017109
10		.39"	4 - 48 UNF	1024017115
15		.59"	4 - 48 UNF	1024017116
20		.79"	4 - 48 UNF	1024017117
25		.98"	4 - 48 UNF	1024017118
30		1.18"	4 - 48 UNF	1024017119

### 4.4 BRAZOS ACODADOS

#### 4.4.1 BRAZO PARA AUTOCENTRANTE CON REENVÍO SIMPLE

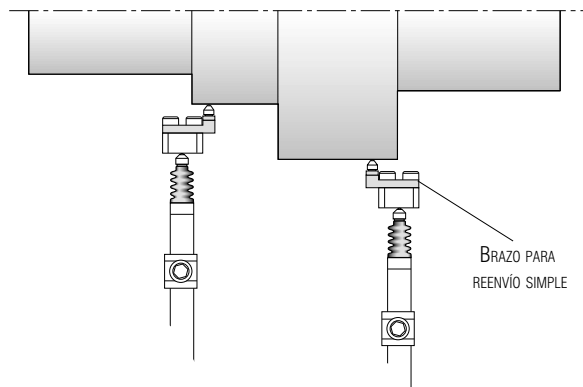
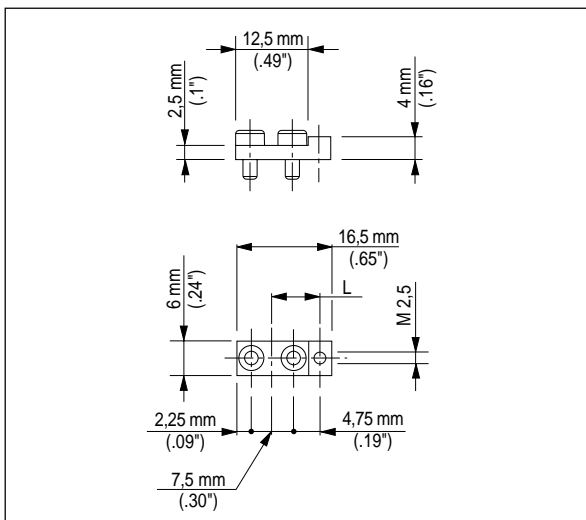
Permite efectuar mediciones en secciones que se encuentran muy cercanas entre sí o se hallan cerca de un tope (mín. 3 mm) acodando el palpador.



BRAZO + TORNILLO DE SUJECIÓN	CÓDIGO DE PEDIDO
	2924017405

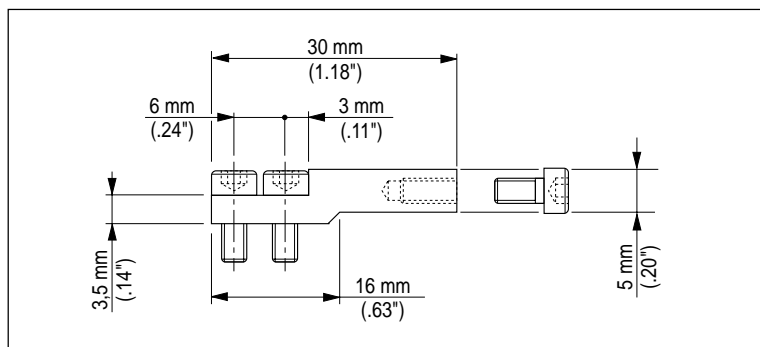
#### 4.4.2 BRAZO PARA REENVÍO SIMPLE

Se utiliza para acodar el palpador cuando deben efectuarse mediciones muy cercanas entre sí.



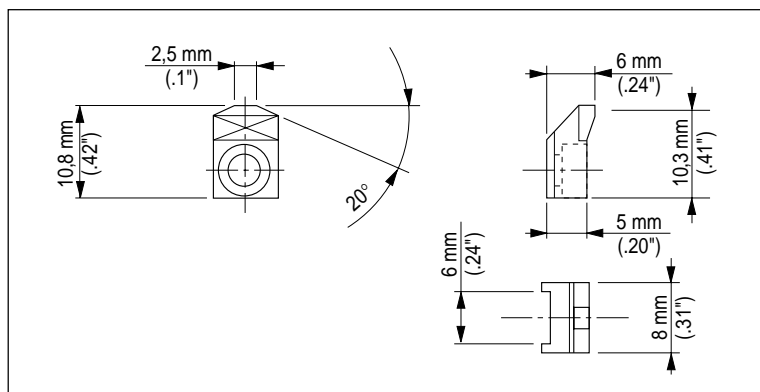
BRAZO + TORNILLO DE SUJECCIÓN	DESVIACIÓN L		CÓDIGO DE PEDIDO
	(mm)	(pulg.)	
	8.5	.33"	2924017150
	10	.39"	2924017151

#### 4.5 PALPADORES Y BRAZOS PARA EL REENVÍO PARA DISTANCIAS



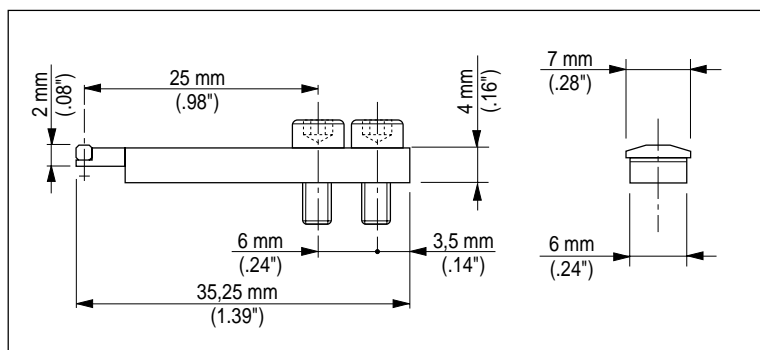
##### BRAZO

Es el accesorio para montar el palpador en el reenvío.



##### PALPADOR

Se presenta con punta de metal duro o de diamante.



##### ESCARPETA PARA RANURAS

Dispone de un palpador de metal duro y debe montarse directamente en el reenvío.

DESCRIPCIÓN	CÓDIGO DE PEDIDO
BRAZO PARA REENVÍO PARA DISTANCIAS	2924017302
PALPADOR DE METAL DURO	3292401702
PALPADOR DE DIAMANTE	3292401712
ESCARPETA PARA RANURAS	3292401705

## 5 - JUEGO DE LLAVES



Para montar e instalar el banco.

DESCRIPCIÓN	CÓDIGO DE PEDIDO
JUEGO DE LLAVES	2924017990

## 6 - MANUAL DE INSTRUCCIONES

DESCRIPCIÓN	CÓDIGO DE PEDIDO
MANUAL DE INSTRUCCIONES	D0QS0002X1

X = I (Italiano); U (Inglés); D (Alemán); E (Español); F (Francés)

## 7 - PROGRAMA DE CONFIGURACIÓN QUICK SET

Programa para PC para determinar la composición del banco de medida. Proporciona la lista de los componentes para el montaje.

DESCRIPCIÓN	CÓDIGO DE PEDIDO
PROGRAMA DE CONFIGURACIÓN QUICK SET	BAJO PEDIDO