

## MODULARES MESSSYSTEM

Quick Set ist ein modulares System zum Aufbau flexibler Messvorrichtungen aus Standardkomponenten. Durch die verschiedenen Grundstrukturen lassen sich drei verschiedene Arten von Messvorrichtungen

realisieren:

- Horizontale und vertikale Ausführung für Mehrstellen- und Formmessungen an wellenförmigen Teilen.
- Chuck für Mehrstellen- und Formmessungen an Teilen, die nicht auf Auflageprismen oder

zwischen Spitzen aufgenommen werden können wie z.B. Naben, Buchsen, Kugellagering, Kolben oder Wellen mit seitlichem Flansch.

Die flexible Auslegung auf der Basis von Systemkomponenten ermöglicht eine schnelle Umrüstung ohne Spezialwerkzeuge.

Durch die geringe Breite der Komponenten von nur 12 mm lassen sich zahlreiche Messungen auf engstem Raum realisieren.

Auf diese Weise können sowohl Durchmesser und Abstände gemessen, als auch Form- und Lageabweichungen überprüft werden.

Es stehen Werkstückaufnahmen für statische und dynamische Kontrollen zur Verfügung.

Es können alle Messwertaufnehmer mit 8 mm oder 3/8" Spanndurchmesser wie z.B. TESTAR Red Crown elektronische Längenmesstaster, kompakte elektronische Anzeigeeinheit Quick Read oder elektronische digitale Messuhr Quick Digit eingesetzt werden.

## ÜBERSICHT MESSBARER WERKSTÜCKE

ART DER MESSVORRICHTUNG	MESSBARER DURCHMESSER	MAX. AUFNEHMBARER DURCHMESSER (NICHT MESSBAR)	MAX. MESSBARE LÄNGE	MASSE
Quick Set-Horizontal	5 – 160 mm (.02" – 6.30")	260 mm (10.24")	700 mm (27.56")	bis zu 14 kg
Quick Set-Vertikal	5 – 160 mm (.02" – 6.30")	260 mm (10.24")	520 mm (20.47")	bis zu 8 kg
Quick Set-Chuck	5 – 160 mm (.02" – 6.30")	260 mm (10.24")	250 mm (9.84")	-



Quick Set - Horizontal

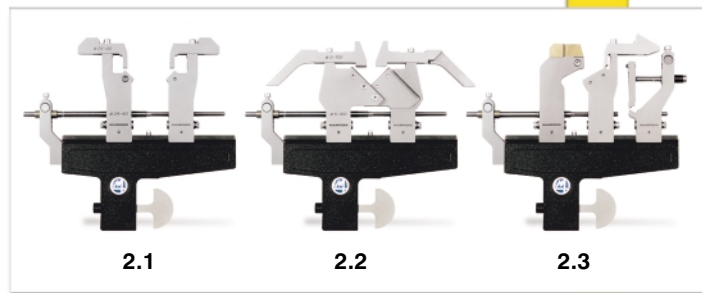
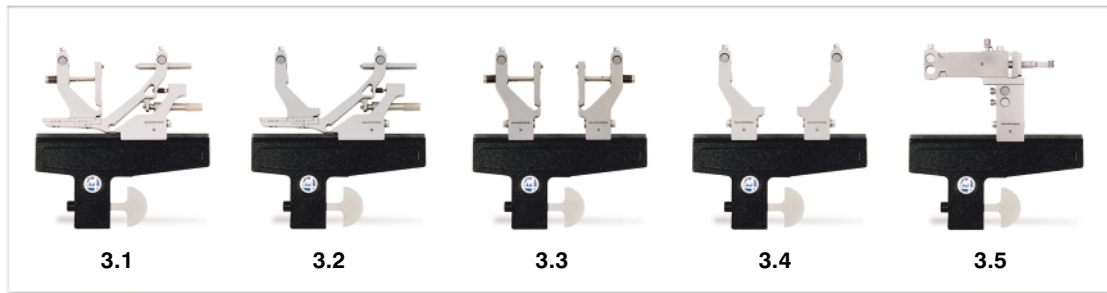


Quick Set - Vertikal



Quick Set - Chuck

# QUICK SET - HORIZONTAL



MESSTURFAUFNEHMER UND  
ÜBERTRAGUNGSELEMENTE

BOHRUNGSMESSDORNE

MESSRACHEN UND  
HANDMESSRINGE

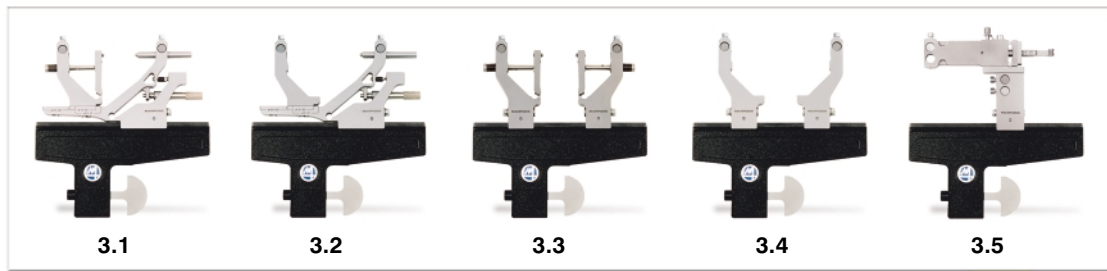
MEHRSTELLENMESS-  
VORRICHTUNGEN

ELEKTRONISCHE ANZEIGERGEÄTE  
UND MESSHREN

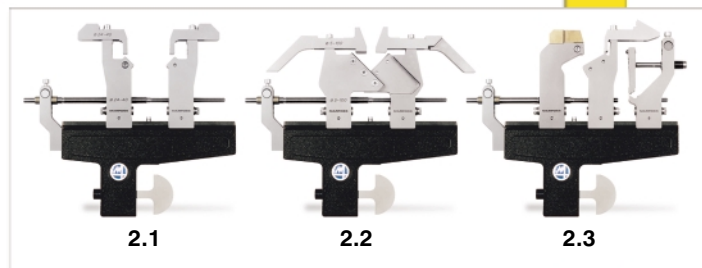
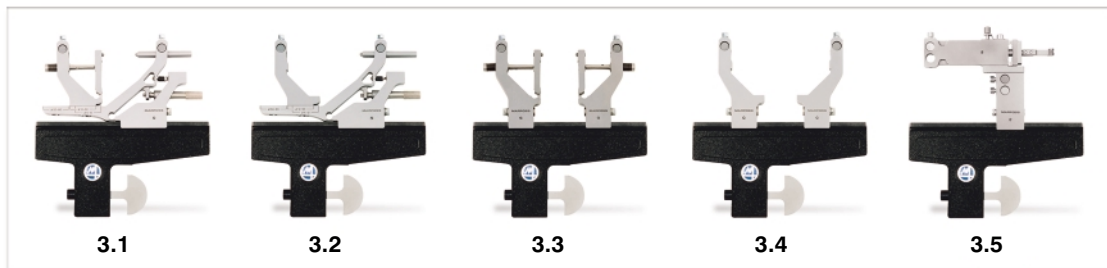
INTERFACEBOXEN,  
DATENAUFNAHMESYSTEME

SPC SOFTWARE

## QUICK SET - VERTIKAL



## QUICK SET - CHUCK



MESSWERTAUFNEMER UND  
ÜBERTRAGUNGSELEMENTE

BOHRUNGSMESSDORNE

MESSRACHEN UND  
HANDMESSRINGE

MEHRSTELLENMESS-  
VORRICHTUNGEN

ELEKTRONISCHE ANZEIGERÄTE  
UND MESSUHREN

INTERFACEBOXEN,  
DATENAUFNAHMESYSTEME

SPC SOFTWARE

# INHALT

---

## 1. BASISUPPORT

---

- 1.1 Basissupport Quick Set-Horizontal
- 1.2 Basissupport Quick Set-Vertikal
- 1.3 Basissupport Quick Set-Chuck

## 2. WERKSTÜCKAUFLAGE UND -ORIENTIERUNG

---

- 2.1 Gegenüberliegend angeordnetes Auflageprisma (Baugruppe)
- 2.2 Versetzt angeordnetes Auflageprisma (Baugruppe)
- 2.3 Auflageprisma mit Messelement (Baugruppe)
- 2.4 Einlegehilfen, radial (Baugruppe)
- 2.5 Axialanschlätze für Werkstückorientierung
- 2.6 Andrückrolle
- 2.7 Schwenkbarer Spitzensupport

## 3. BAUGRUPPEN FÜR MESSUNGEN

---

- 3.1 Baugruppe mit selbstzentrierender Messgabel mit Übertragungselement
- 3.2 Baugruppe mit selbstzentrierender Messgabel mit direkter Antastung
- 3.3 Baugruppe mit Einzelübertragungselementen
- 3.4 Baugruppe mit Haltern für direkte Antastung
- 3.5 Baugruppe mit Abstandsübertragungselement

## 4. TASTEINSÄTZE UND TASTARME

---

- 4.1 Standard Tasteinsätze
- 4.2 Tasteinsätze für Auflageprisma mit Messelement
- 4.3 Tastverlängerungen
- 4.4 Abgekröpfte Tastarme
  - 4.4.1 Tastarm für selbstzentrierende Messgabel mit Übertragungselement
  - 4.4.2 Tastarm für Einzelübertragungselement
- 4.5 Tasteinsätze und Tastarme für Abstandsübertragungselement

## 5. SCHLÜSSELSATZ

---

## 6. HANDBUCH

---

## 7. QUICK SET KONFIGURATIONSPROGRAMM

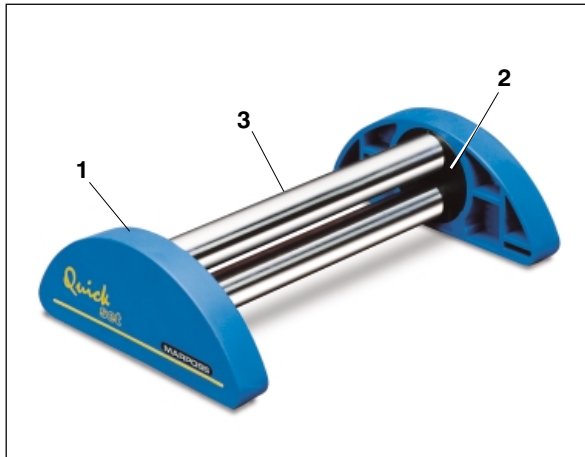
---

# 1 - BASISUPPORT

Die aus rostfreiem Stahl gefertigten Führungswellen mit einem Durchmesser von 30 mm sorgen für einen robusten Aufbau und die exakte Positionierung der Messelemente. Sie garantieren ein einfaches Umrüsten und ermöglichen eine Verlängerung der Mehrstellenmessvorrichtung.

Ihre Befestigung an den Standfüßen erfolgt durch Klemmhalter, die in die Standfüße integriert sind.

## 1.1 BASISUPPORT QUICK SET-HORIZONTAL

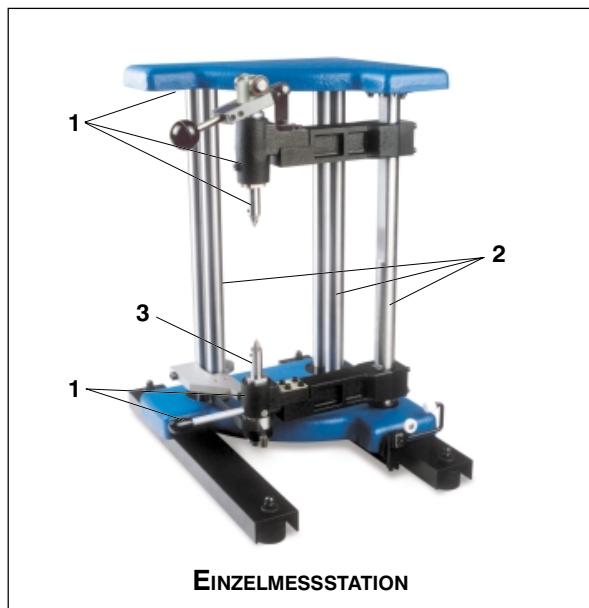


FÜHRUNGSWELLEN LÄNGE		QUICK SET HORIZONTAL MIT PRISMEN				QUICK SET HORIZONTAL MIT ZENTRIERSPITZEN	
		Max. Werkstücklänge mit 2 axialen Einlegehilfen		Max. Werkstücklänge mit 1 axialen Einlegehilfe und 1 Axialanschlag für Messen		Max. Werkstücklänge	
(mm)	(Zoll)	(mm)	(Zoll)	(mm)	(Zoll)	(mm)	(Zoll)
200	7.87"	100	3.94"	70	2.76"	80	3.15"
300	11.81"	200	7.87"	170	6.69"	180	7.08"
400	15.75"	300	11.81"	270	10.63"	280	11.02"
500	19.69"	400	15.75"	370	14.57"	380	14.96"
600	23.62"	500	19.69"	470	18.50"	480	18.89"
800	31.50"	700	27.56"	670	26.38"	680	26.77"

Der Basissupport besteht aus den Führungswellen, den Standfüßen und den Klemmhaltern.

BEZ.	BESCHREIBUNG	BESTELL-NR.
1	STANDFÜSSE (PAAR)	2924017005
2	KLEMMHALTER (PAAR)	2924017115
3	FÜHRUNGSWELLEN L=200 mm (PAAR)	2924017010
	FÜHRUNGSWELLEN L=300 mm (PAAR)	2924017020
	FÜHRUNGSWELLEN L=400 mm (PAAR)	2924017030
	FÜHRUNGSWELLEN L=500 mm (PAAR)	2924017040
	FÜHRUNGSWELLEN L=600 mm (PAAR)	2924017050
	FÜHRUNGSWELLEN L=800 mm (PAAR)	2924017070

## 1.2 BASISUPPORT QUICK SET-VERTIKAL



FÜHRUNGSWELLEN LÄNGE		QUICK SET-VERTIKAL							
		Werkstücklänge mit kurzer Spitzenaufnahme (L=12 mm)				Werkstücklänge mit langer Spitzenaufnahme (L=37 mm)			
		Min.		Max.		Min.		Max.	
(mm)	(Zoll)	(mm)	(Zoll)	(mm)	(Zoll)	(mm)	(Zoll)	(mm)	(Zoll)
500	19.69"	24	0.94"	220	8.66"	5	0.20"	200	7.87"
600	23.62"	24	0.94"	320	12.60"	5	0.20"	300	11.81"
700 (*)	27.56"	24	0.94"	420	16.54"	5	0.20"	400	15.75"
800 (*)	31.50"	24	0.94"	520	20.47"	5	0.20"	500	19.69"

(\*) Nur für Doppelmessstation.

In der Einzelmessstation können Werkstücke mit max. 6kg, in der Doppelmessstation mit max. 8 kg Gesamtgewicht, eingelegt werden.

Der Basissupport besteht aus der Basis, der Wellengruppe, der unteren Spitzenaufnahme und den Zentrierspitzen. Die obere Spitzenaufnahme wird mit der Basis geliefert.

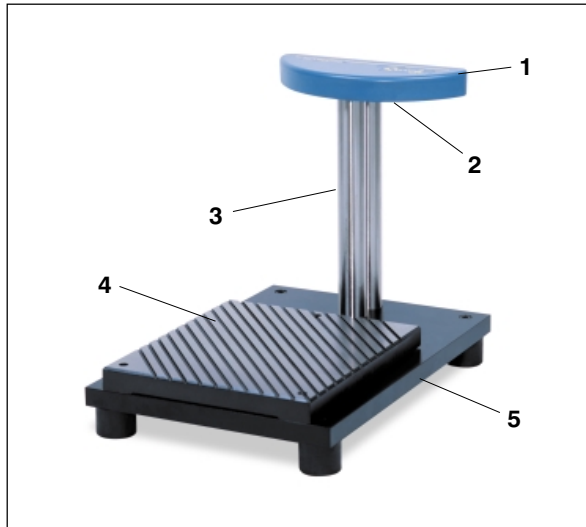
BEZ.	BESCHREIBUNG	BESTELL-NR.
1	BASIS FÜR EINE MESSSTATION	3024025500
	BASIS FÜR ZWEI MESSSTATIONEN	3024025000
2	WELLENGRUPPE L = 500 mm	3024025025
	WELLENGRUPPE L = 600 mm	3024025026
	WELLENGRUPPE L = 700 mm (*)	3024025027
	WELLENGRUPPE L = 800 mm (*)	3024025028
3	UNTERE SPITZENAUFNAHME L = 12 mm	3024025220
	UNTERE SPITZENAUFNAHME L = 37 mm	3024025210
	ZENTRIERSPITZE	1024017753
	ABGEFLACHTE ZENTRIERSPITZE	1024017755
	RASTE FÜR MITTELSTELLUNG BEI DOPPELMESSSTATION (OPTION) (**)	3024025110
	KOMPONENTENSUPPORT MIT BOHRUNGEN AN DER UNTERSEITE ZUR VERWENDUNG MIT EINSTELLWERKZEUG	2924025255
	EINSTELLWERKZEUG	2924025050

(\*) Nur für Doppelmessstation.

(\*\*) Eine Raste Art.-Nr. 3024025105 gehört zum Lieferumfang der Basis für zwei Messstationen.

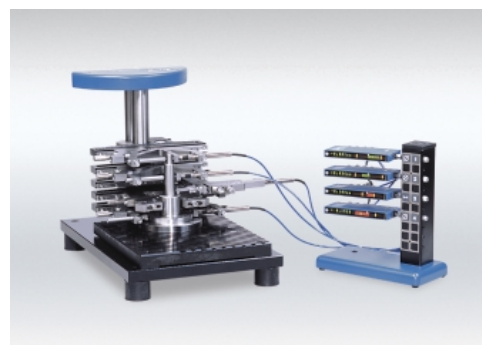


### 1.3 BASISUPPORT QUICK SET-CHUCK



Der Basissupport besteht aus dem Standfuß, dem Klemhalter, den Führungswellen, der geschliffenen Werkstückauflage und der Messtischbasis.

BEZ.	BESCHREIBUNG	BESTELL-NR.
1	STANDFUSS (PAAR)	2924017005
2	KLEMMHALTER (PAAR)	2924017115
3	FÜHRUNGSWELLEN L = 300 mm (PAAR)	2924017880
4	GESCHLIFFENE WERKSTÜCKAUFLAGE ALS MECHANISCHE REFERENZ (220 x 250 mm)	2924017885
5	MESSTISCHBASIS ZUR AUFNAHME VON FÜHRUNGSWELLEN UND WERKSTÜCKAUFLAGE INKL. GUMMIERTER STANDFÜSSE	2924017890

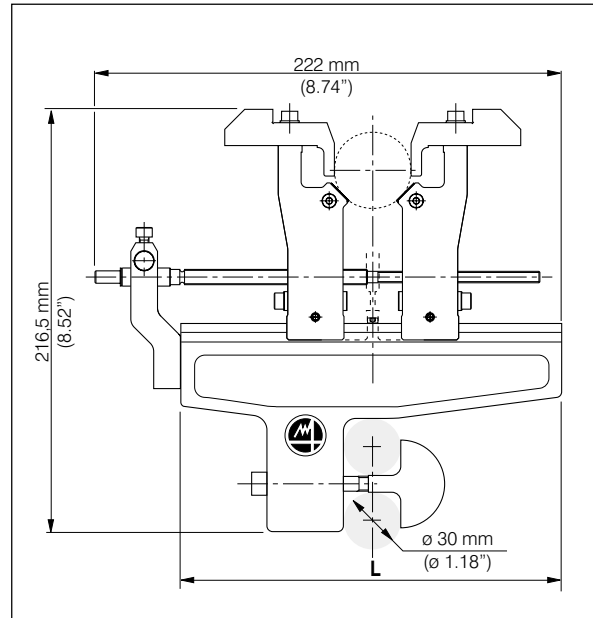


## 2 - WERKSTÜCKAUFLEGE UND -ORIENTIERUNG

### 2.1 GEGENÜBERLIEGEND ANGEORDNETES AUFLAGEPRISMA (BAUGRUPPE)



BAUGRUPPENBREITE: 12 mm (.47")  
VERSION MIT ZENTRIERSPINDEL



Die gegenüberliegend angeordneten Auflageprismen dienen zur Aufnahme der Werkstücke. Mit ihnen wird die Lage der Werkstückachse bestimmt. Die Baugruppe steht in zwei Versionen zur Verfügung:

- mit Zentrierspindel, für schnelles und häufiges Umrüsten;
- ohne Zentrierspindel, für wirtschaftliche Werkstückpositionierung.

Für die Werkstückaufnahme sind normalerweise zwei Baugruppen erforderlich.

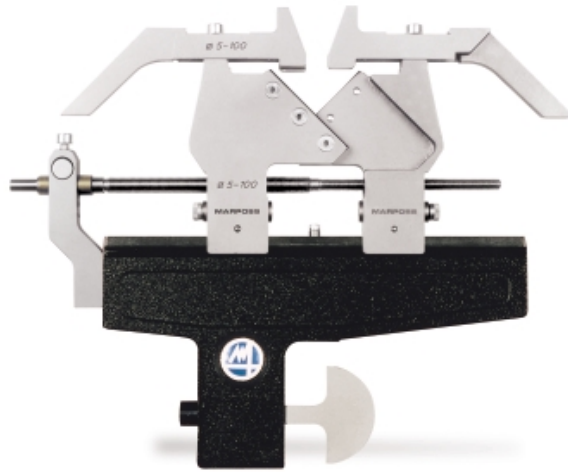
Eine Baugruppe besteht aus einem Komponentensupport und einem gegenüberliegend angeordneten Prisma.

	KOMPONENTENSUPPORT			AUFLAGEPRISMA		
	LÄNGE L		BESTELL-NR.	BEREICH		BESTELL-NR.
	(mm)	(Zoll)		(mm)	(Zoll)	
<b>BAUGRUPPE MIT ZENTRIERSPINDEL</b>	200	7.87"	3024017540	5 - 10	.19" - .39"	3024017633
				10 - 15	.39" - .59"	3024017643
				15 - 24	.59" - .94"	3024017653
				24 - 40	.94" - 1.57"	3024017663
				40 - 70	1.57" - 2.76"	3024017673
				55 - 100	2.16" - 3.94"	3024017693
<b>BAUGRUPPE OHNE ZENTRIERSPINDEL</b>	200	7.87"	3024017000	5 - 10	.19" - .39"	3024017632
				10 - 15	.39" - .59"	3024017642
				15 - 24	.59" - .94"	3024017652
				24 - 40	.94" - 1.57"	3024017662
				40 - 70	1.57" - 2.76"	3024017672
	55 - 100	2.16" - 3.94"	3024017692			
	250	9.84"	3024017050	100 - 150	3.94" - 5.91"	3024017695

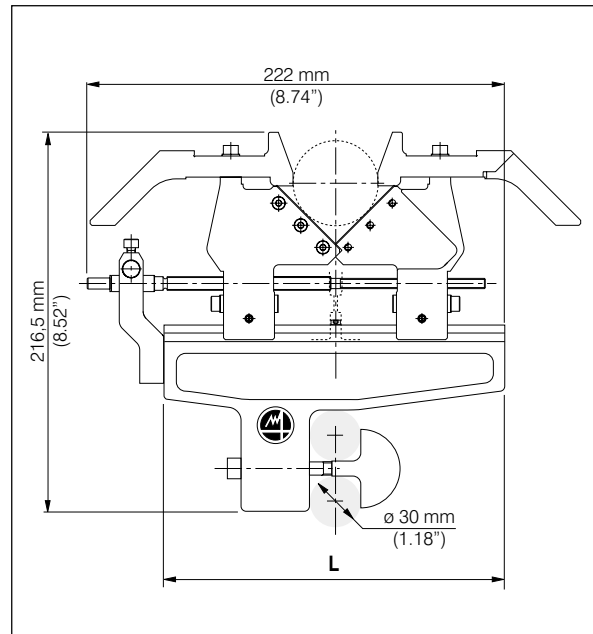


BESCHREIBUNG	BESTELL-NR.
SPEZIELLE EINFÜHRUNG FÜR BEREICH 55 – 100 mm (BEI VERWENDUNG DES AUFLAGEPRISMAS ALS MESSPRISMA BEREICH 55 – 100 mm)	2924017695

## 2.2 VERSETZT ANGEORDNETES AUFLAGEPRISMA (BAUGRUPPE)



BAUGRUPPENBREITE: 12 mm (.47")  
VERSION MIT ZENTRIERSPINDEL



Versetzt angeordnete Auflageprismen werden verwendet, wenn häufiges Umrüsten oder ein größerer Umrüsbereich erforderlich ist. Die Baugruppe steht in zwei Versionen zur Verfügung:

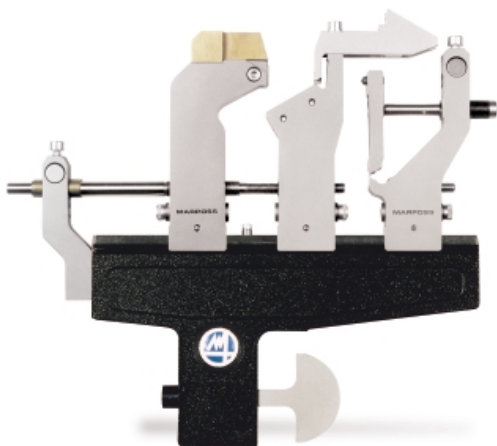
- mit Zentrierspindel, für schnelles und häufiges Umrüsten;
- ohne Zentrierspindel, für wirtschaftliche Werkstückpositionierung.

Für die Werkstückaufnahme sind normalerweise zwei Baugruppen erforderlich.

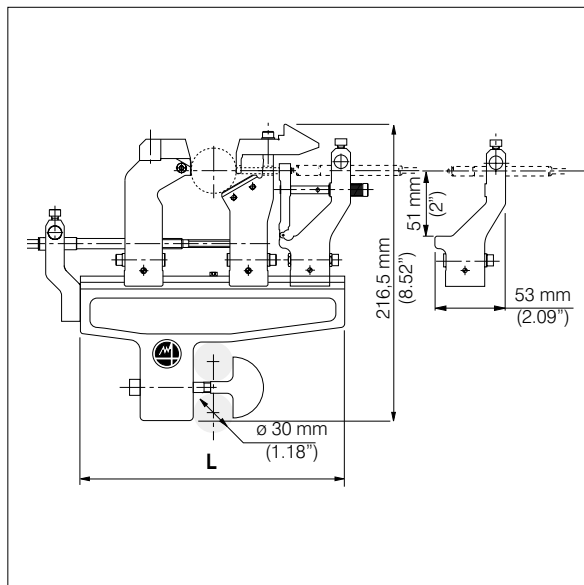
Eine Baugruppe besteht aus einem Komponentensupport und einem versetzt angeordneten Auflageprisma.

	KOMPONENTENSUPPORT			AUFLAGEPRISMA		
	LÄNGE L		BESTELL-NR.	BEREICH		BESTELL-NR.
	(mm)	(Zoll)		(mm)	(Zoll)	
<b>BAUGRUPPE MIT ZENTRIERSPINDEL</b>	200	7.87"	3024017540	5 - 100	.19" - 3.94"	3024017553
<b>BAUGRUPPE OHNE ZENTRIERSPINDEL</b>	200	7.87"	3024017000	5 - 100	.19" - 3.94"	3024017552

## 2.3 AUFLAGEPRISMA MIT MESSELEMENT (BAUGRUPPE)



BAUGRUPPENBREITE: 12 mm (.47")  
VERSION MIT ZENTRIERSPINDEL



Das Auflageprisma mit Messelement wird verwendet, wenn Werkstückpositionierung und Durchmessermessung an der selben Stelle durchgeführt werden sollen.

Die Messung erfolgt mit Hilfe eines speziellen Tasteinsatzes, der an ein Einzelübertragungselement oder bei direkter Antastung direkt an einen Längenmesstaster montiert wird (siehe 4.2 TASTEINSÄTZE FÜR AUFLAGEPRISMA MIT MESSELEMENT).

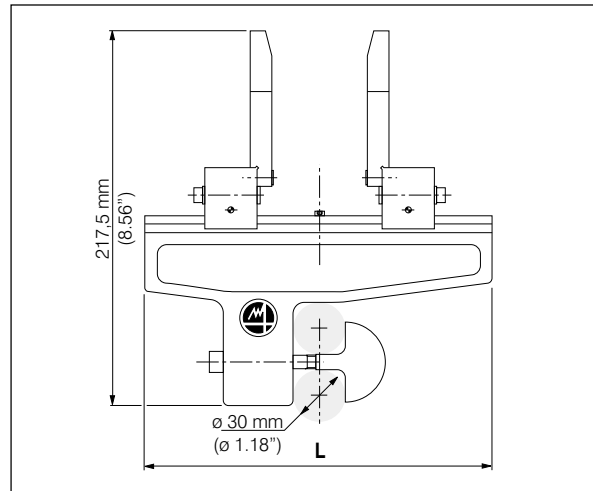
Eine Baugruppe besteht aus einem Komponentensupport, einem Auflageprisma mit Messelement und einem Einzelübertragungselement oder einem Halter für direkte Antastung.

Der spezielle Tasteinsatz und der Längenmesstaster zur Montage auf das Übertragungselement oder den Halter für direkte Antastung müssen separat bestellt werden (siehe Kapitel MESSWERTAUFNEMER UND ÜBERTRAGUNGSELEMENTE).

	KOMPONENTENSUPPORT			AUFLAGEPRISMA		
	LÄNGE L		BESTELL-NR.	BEREICH		BESTELL-NR.
	(mm)	(Zoll)		(mm)	(Zoll)	
BAUGRUPPE MIT ZENTRIERSPINDEL UND EINZELÜBERTRAGUNGSELEMENT ODER HALTER FÜR DIREKTE ANTASTUNG	200	7.87"	3024017540	5 - 35	.19" - 1.38"	3024017524
				35 - 65	1.38" - 2.56"	3024017526
BAUGRUPPE OHNE ZENTRIERSPINDEL MIT EINZELÜBERTRAGUNGSELEMENT ODER HALTER FÜR DIREKTE ANTASTUNG	200	7.87"	3024017000	5 - 35	.19" - 1.38"	3024017520
				35 - 65	1.38" - 2.56"	3024017522

ELEMENT	SPANN- Ø DES MESSWERTAUFNEMERS	BESTELL-NR.
EINZELÜBERTRAGUNGSELEMENT	8 mm	3024017155
	3/8"	3024017157
HALTER FÜR DIREKTE ANTASTUNG	8 mm	3024017145
	3/8"	3024017147

## 2.4 EINLEGEHILFEN, RADIAL (BAUGRUPPE)



Die Einlegehilfen schützen die Messelemente beim Einlegen des Werkstücks. Zudem kann ausgeschlossen werden, dass Werkstücke falsch eingelegt werden. Folgende Versionen sind verfügbar:

- Einlegehilfen aus Stahl;
- Einlegehilfen aus Messing für weiche Werkstücke.

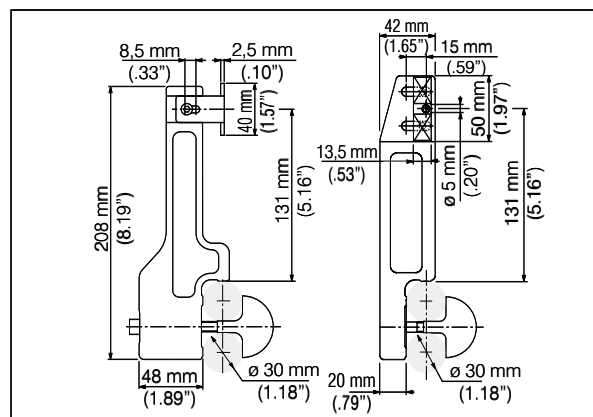
Eine Baugruppe besteht aus einem Komponentensupport und einem Paar Einlegehilfen.

BAUGRUPPE MIT RADIALEN EINLEGEHILFEN	KOMPONENTENSUPPORT		
	LÄNGE L		BESTELL-NR.
	(mm)	(Zoll)	
	200	7.87"	3024017000
	250	9.84"	3024017050

BESCHREIBUNG	BESTELL-NR.
RADIALE EINLEGEHILFEN AUS STAHL (PAAR)	3024017200
RADIALE EINLEGEHILFEN AUS MESSING (PAAR)	3024017210

## 2.5 AXIALANSCHLÄGE FÜR WERKSTÜCKORIENTIERUNG

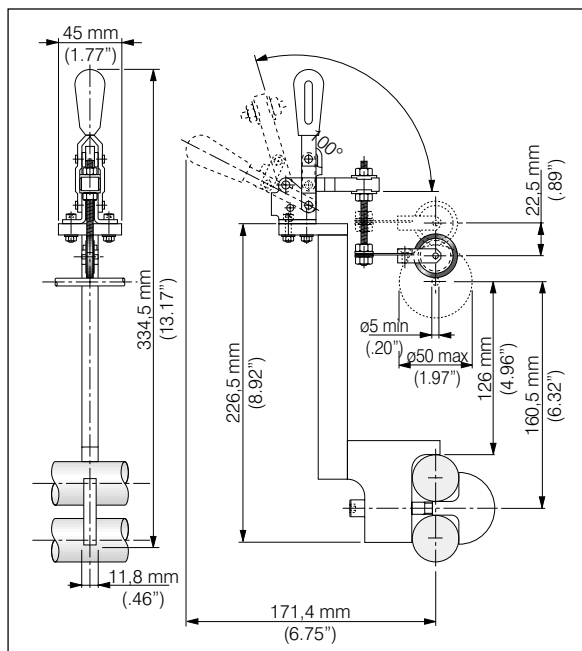


Die Axialanschlätze für Werkstückorientierung begrenzen die axiale Werkstückbewegung und garantieren eine korrekte Werkstückpositionierung im Messsystem. Folgende Versionen sind verfügbar:

- Axiale Einlegehilfe für die Begrenzung der Werkstückposition;
- Axialanschlag mit Referenzelement: wird als Einlegehilfe und gleichzeitig als mechanische Referenz für Abstandsmessungen mit einem Abstandsübertragungselement verwendet (siehe 3. BAUGRUPPEN FÜR MESSUNGEN).

BESCHREIBUNG	BESTELL-NR.
AXIALE EINLEGEHILFE	3024017214
AXIALANSCHLAG MIT REFERENZELEMENT	3024017218

## 2.6 ANDRÜCKROLLE

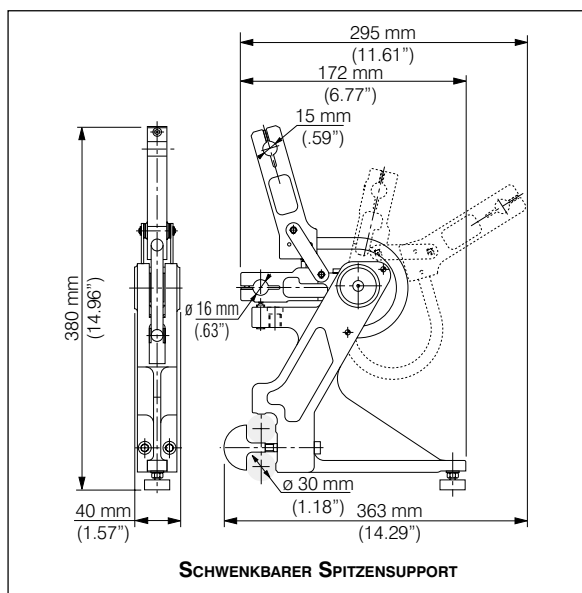


Die Andrückrolle bewirkt, daß sich das Werkstück zwischen den Tasteinsätzen und den Auflageprismen befindet. Sie eignet sich für Werkstücke, deren Gewicht geringer als 200 g ist.

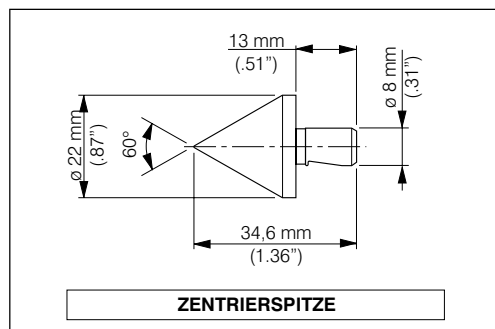
- Geeignet für Werkstückdurchmesser von 5 bis 50 mm (.19" - 1.97")

BESCHREIBUNG	BESTELL-NR.
ANDRÜCKROLLE	3024017980

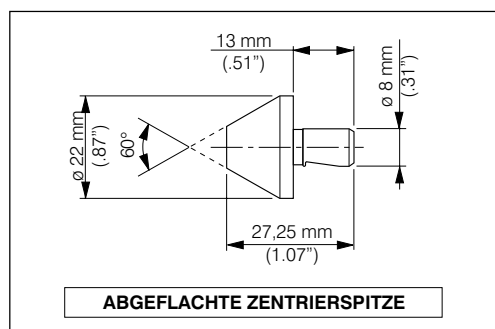
## 2.7 SCHWENKBARE SPITZENSUPPORTE



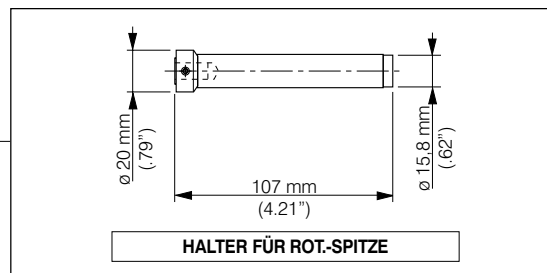
Diese Baugruppe wird verwendet, wenn das zu messende Werkstück zwischen Spitzen aufgenommen werden soll. Das Werkstück wird in den Zentrierbohrungen aufgenommen und in die Messstation geschwenkt. Sie eignet sich für kleine Werkstücke [Gewicht max. 3 kg, Durchmesser max. 170 mm (6.69")]. Für die Verminderung von Stoßeinwirkungen während der Werkstückpositionierung in der Messstation stehen entsprechende Dämpfungselemente zur Verfügung.



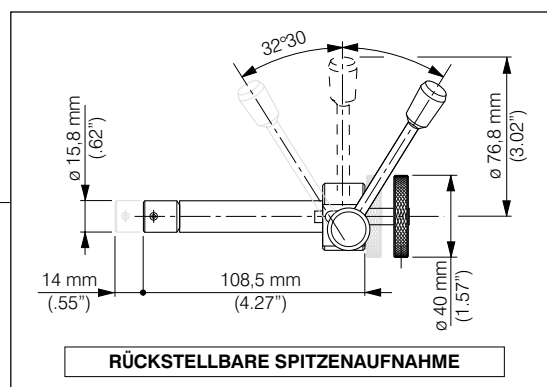
ZENTRIERSPITZE



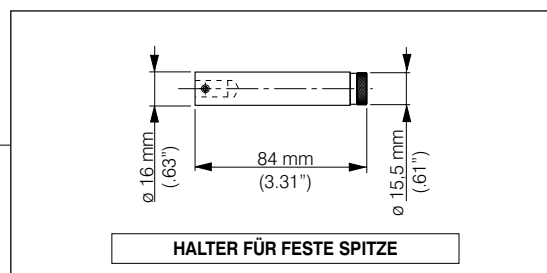
ABGEFLACHTE ZENTRIERSPITZE



HALTER FÜR ROT-SPITZE



RÜCKSTELLBARE SPITZENAUFNHME



HALTER FÜR FESTE SPITZE

Eine Baugruppe besteht aus einem Paar Spitzensupporte und einer entsprechenden Verbindungsstange, deren Länge von derjenigen der Führungswellen des Basissupports abhängt.

Die Zentrierspitzen, die Halter und die Dämpfungselemente müssen separat bestellt werden. Zur Bestellung des Basissupports siehe Kapitel 1. BASISUPPORT.

SCHWENKBARE SPITZENSUPPORTE (PAAR)				VERBINDUNGSSTANGE			
FÜHRUNGSWELLEN LÄNGE L		MAX WERKST.-LÄNGE		BESTELL-NR.	LÄNGE L		BESTELL-NR.
(mm)	(Zoll)	(mm)	(Zoll)		(mm)	(Zoll)	
200	7.87"	80	3.15"	3024017355	360	14.17"	1024017369
300	11.81"	180	7.08"		460	18.11"	1024017371
400	15.75"	280	11.02"		560	22.04"	1024017373
500	19.69"	380	14.96"		660	25.98"	1024017375
600	23.62"	480	18.89"		760	29.92"	1024017377
800	31.50"	680	26.77"		960	37.79"	1024017379

BESCHREIBUNG	BESTELL-NR.
HALTER FÜR FESTE SPITZE	1024017567
HALTER FÜR ROTATIONSSPITZE	3024017325
RÜCKSTELLBARE SPITZENAUFNHME	3024017315
ZENTRIERSPITZE	1024017753
ABGEFLACHTE ZENTRIERSPITZE	1024017755
DÄMPFUNGSSELEMENT (FÜR MAX. WKST.-GEWICHT 1,5 kg)	44331AC000
DÄMPFUNGSSELEMENT (FÜR MAX. WKST.-GEWICHT 3 kg)	44331AC001

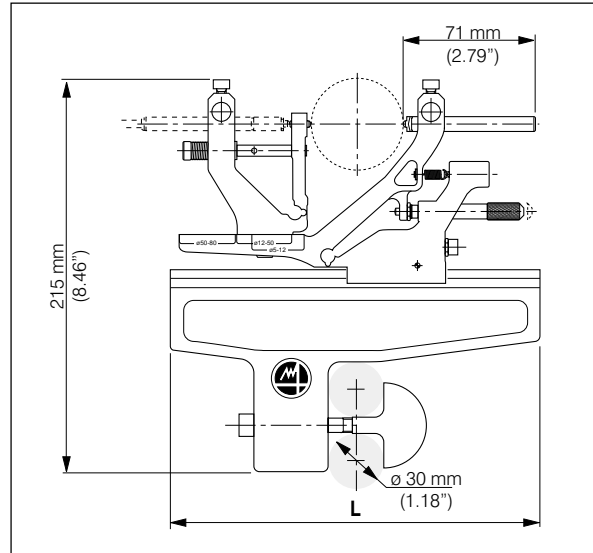
### Hinweis

MIT DIESER EINHEIT LASSEN SICH AUSSCHLIESSLICH DURCHMESSER-, OVALITÄTS- UND ABSTANDSMESSUNGEN DURCHFÜHREN. FÜR MESSUNGEN WIE RECHTWINKLIGKEIT, RUNDLAUF, KONZENTRIZITÄT, ETC. WENDEN SIE SICH BITTE AN DIE NÄCHSTE MARPOSS NIEDERLASSUNG.



### 3 - BAUGRUPPEN FÜR MESSUNGEN

#### 3.1 BAUGRUPPE MIT SELBSTZENTRIERENDER MESSGABEL MIT ÜBERTRAGUNGSELEMENT



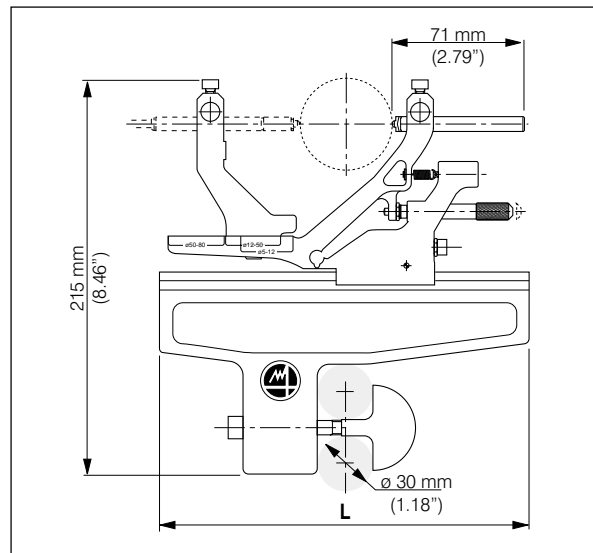
Die selbstzentrierende Messgabel mit Übertragungselement wird ausschließlich für Durchmessermessungen verwendet. Sie kann sowohl Längenmesstaster als auch Messuhren mit einem Spanndurchmesser von 8 mm oder 3/8" aufnehmen. Der Messtaster befindet sich nicht in direktem Werkstückkontakt und kann daher durch Be- und Entladevorgänge nicht beschädigt werden.

Eine Baugruppe besteht aus einem Komponentensupport und einer selbstzentrierenden Messgabel mit Übertragungselement.

Der Längenmesstaster und die beiden zu montierenden Tasteinsätze müssen separat bestellt werden (siehe 4. TASTEINSÄTZE UND TASTARME und Kapitel MESSWERTAUFNEMER UND ÜBERTRAGUNGSELEMENTE).

KOMPONENTENSUPPORT			SELBSTZENTRIERENDE MESSGABEL MIT ÜBERTRAGUNGSELEMENT			
LÄNGE L		BESTELL-NR.	BEREICH		SPANN- Ø DES MESSWERTAUFNEMERS	BESTELL-NR.
(mm)	(Zoll)		(mm)	(Zoll)		
200	7.87"	3024017000	5 - 80	.20" - 3.15"	8 mm	3024017460
					3/8"	3024017462

#### 3.2 BAUGRUPPE MIT SELBSTZENTRIERENDER MESSGABEL MIT DIREKTER ANTASTUNG



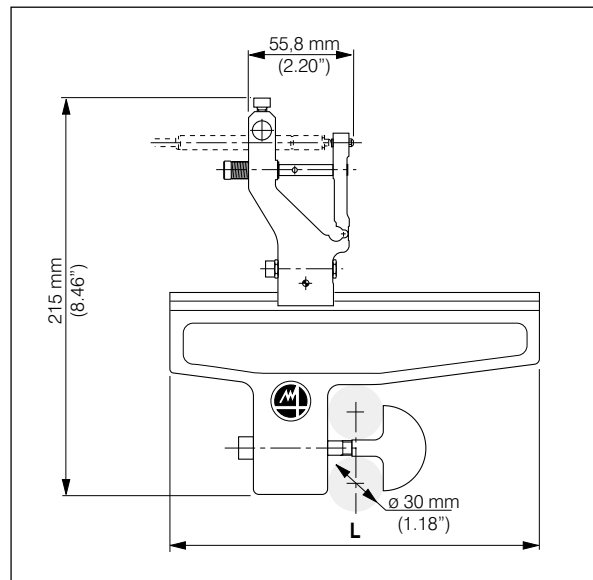
Die selbstzentrierende Messgabel mit direkter Antastung wird nur für Durchmessermessungen verwendet. Sie kann sowohl Längenmesstaster als auch Messuhren mit einem Spanndurchmesser von 8 mm oder 3/8" aufnehmen.

Eine Baugruppe besteht aus einem Komponentensupport und einer selbstzentrierenden Messgabel mit direkter Antastung. Der Längenmesstaster und der zu montierende Tasteinsatz müssen separat bestellt werden (siehe 4. TASTEINSÄTZE UND TASTARME und Kapitel MESSWERTAUFNEMER UND ÜBERTRAGUNGSELEMENTE).

KOMponentENSUPPORT			SELBSTZENTRIERENDE MESSGABEL MIT DIREKTER ANTASTUNG			
LÄNGE L		BESTELL-Nr.	BEREICH		SPANN- Ø FÜR TASTER	BESTELL-Nr.
(mm)	(Zoll)		(mm)	(Zoll)		
200	7.87"	3024017000	5 - 80	.20" - 3.15"	8 mm	3024017470
					3/8"	3024017472

### 3.3 BAUGRUPPE MIT EINZELÜBERTRAGUNGSELEMENTEN

ARBEITSBEREICH EINES EINZELÜBERTRAGUNGSELEMENTES 1,150 mm



Das Einzelübertragungselement wird für Durchmesser- und Formmessungen verwendet. Es kann sowohl Längenmesstaster als auch Messuhren mit einem Spanndurchmesser von 8 mm oder 3/8" aufnehmen. Der Messtaster befindet sich nicht in direktem Werkstückkontakt und kann daher durch Be- und Entladevorgänge nicht beschädigt werden.

Die Baugruppe mit nur einem Übertragungselement eignet sich besonders für Rundlaufkontrollen.

Eine Baugruppe besteht aus einem Komponentensupport (L=200 mm oder 250 mm) und einem oder zwei Einzelübertragungselementen. Der Längenmesstaster und der zu montierende Tasteinsatz müssen separat bestellt werden (siehe 4. TASTEINSÄTZE UND TASTARME und Kapitel MESSWERTAUFNEMER UND ÜBERTRAGUNGSELEMENTE).

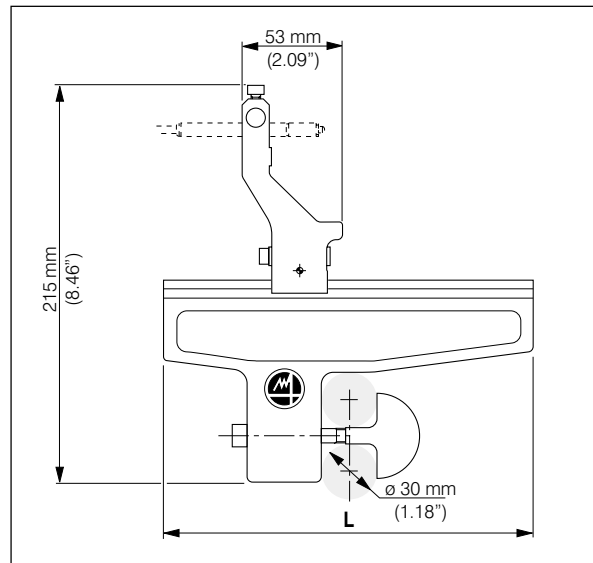
KOMponentENSUPPORT				
LÄNGE L		BEREICH		BESTELL-Nr.
(mm)	(Zoll)	(mm)	(Zoll)	
200	7.87"	3 - 118	.12" - 4.64"	3024017000
250	9.84"	3 - 160	.12" - 6.30"	3024017050

ELEMENT	SPANN- Ø DES MESSWERTAUFNEMERS	BESTELL-Nr.
EINZELÜBERTRAGUNGSELEMENT	8 mm	3024017155
	3/8"	3024017157

### 3.4 BAUGRUPPE MIT HALTERN FÜR DIREKTE ANTASTUNG



BAUGRUPPENBREITE: 12 mm (.47")



Die Baugruppe für direkte Antastung wird für Durchmesser- und Formmessungen verwendet. Sie kann sowohl Längenmesstaster als auch Messuhren mit einem Spanndurchmesser von 8 mm oder 3/8" aufnehmen.

Eine Baugruppe besteht aus einem Komponentensupport (L=200 mm oder 250 mm) und einem oder zwei Haltern für direkte Antastung. Der auf die Einheit zu montierende Längenmesstaster muß separat bestellt werden (siehe Kapitel MESSWERTAUFNEMER UND ÜBERTRAGUNGSELEMENTE).

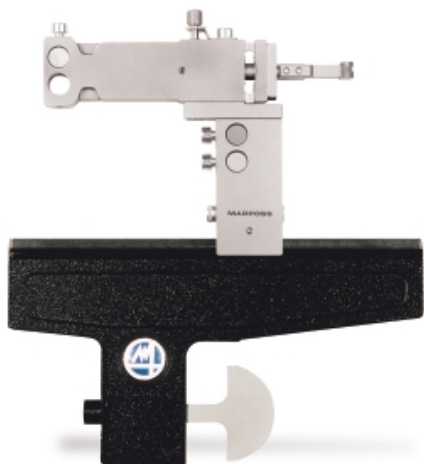
KOMPONENTENSUPPORT				
LÄNGE L		BEREICH		BESTELL-NR.
(mm)	(Zoll)	(mm)	(Zoll)	
200	7.87"	3 - 118	.12" - 4.64"	3024017000
250	9.84"	3 - 160	.12" - 6.30"	3024017050

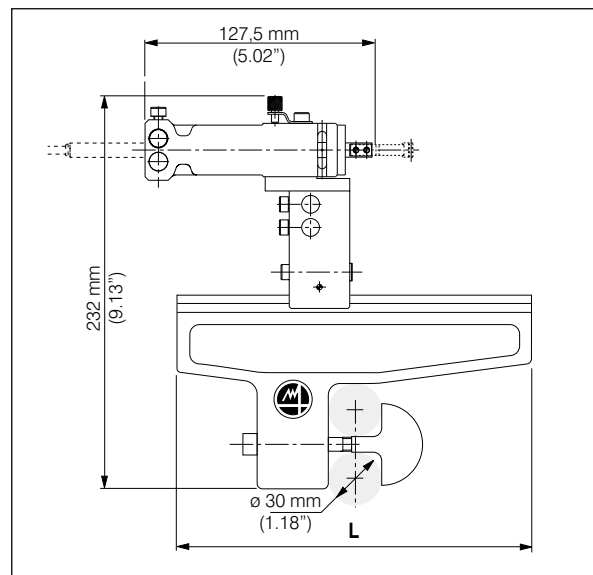
ELEMENT	SPANN- Ø DES MESSWERTAUFNEMERS	BESTELL-NR.
HALTER FÜR DIREKTE ANTASTUNG	8 mm	3024017145
	3/8"	3024017147

### 3.5 BAUGRUPPE MIT ABSTANDSÜBERTRAGUNGSELEMENT

ARBEITSBEREICH 1,50 mm



BAUGRUPPENBREITE: 12 mm (.47")



Diese Baugruppe wird für Abstandsmessungen verwendet. Es kann sowohl Längenmesstaster als auch Messuhren mit einem Spanndurchmesser von 8 mm oder 3/8" aufnehmen. Der Messtaster befindet sich nicht in direktem Werkstückkontakt und kann daher durch Be- und Entladevorgänge nicht beschädigt werden. Abstandsmessungen lassen sich mit Hilfe von zwei dieser Baugruppen oder mit einer und einem Axialanschlag mit Referenzelement durchführen.

Eine Baugruppe besteht aus einem Komponentensupport und einem Abstandsübertragungselement. Der Längenmesstaster, der Tastarm und der zu montierende Tasteinsatz müssen separat bestellt werden (siehe 4. TASTEINSÄTZE UND TASTARME UND Kapitel MESSWERTAUFNEMER UND ÜBERTRAGUNGSELEMENTE).

KOMPONENTENSUPPORT		
LÄNGE L		BESTELL-NR.
(mm)	(Zoll)	
200	7.87"	3024017000
250	9.84"	3024017050

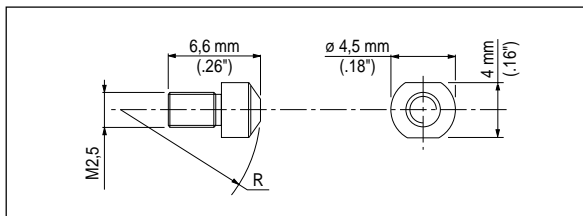
  

ABSTANDSÜBERTRAGUNGSELEMENT	SPANN- Ø DES MESSWERTAUFNEMERS	BESTELL-NR.
		8 mm
	3/8"	3024017331

## 4 - TASTEINSÄTZE UND TASTARME

Alle Tasteinsätze und -verlängerungen, die auf Quick Set Komponenten montiert werden, haben ein Gewinde M2,5. Die Tasteinsätze 4-48 UNF werden als Zubehör für 3/8"-Längenmesstaster und -Messuhren aufgeführt.

### 4.1 STANDARD-TASTEINSÄTZE

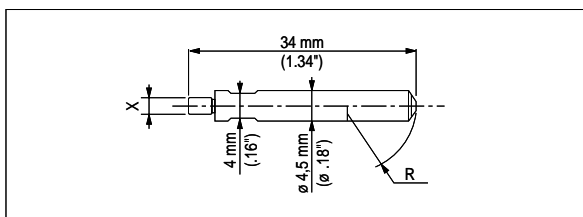


Zum Einsatz mit:

- Selbstzentrierender Messgabel mit Übertragungselement (Menge = 2)
- Selbstzentrierender Messgabel mit direkter Antastung (Menge = 1)
- Einzelübertragungselement (Menge = 1)

RADIUS R		MATERIAL	BESTELL-NR.
(mm)	(Zoll)		
10	.39"	HARTMETALL	3392401702
50	1.97"	HARTMETALL	3392401705
100	3.94"	HARTMETALL	3392401706
10	.39"	DIAMANT	3392401722
50	1.97"	DIAMANT	3392401725
100	3.94"	DIAMANT	3392401726

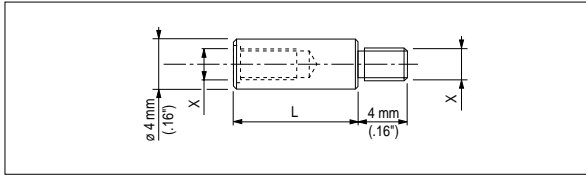
### 4.2 TASTEINSÄTZE FÜR AUFLAGEPRISMA MIT MESSELEMENT



Spezieller Hartmetall-Tasteinsatz, der am Einzelübertragungselement oder direkt am Längenmesstaster zu montieren ist.

RADIUS R		GEWINDE X	BESTELL-NR.
(mm)	(Zoll)		
10	.39"	M 2,5	3392401701
50	1.97"	M 2,5	3392401720
100	3.94"	M 2,5	3392401721

### 4.3 TASTVERLÄNGERUNGEN



Verfügbar mit Gewinde M 2.5 oder 4-48 UNF, verwendbar:

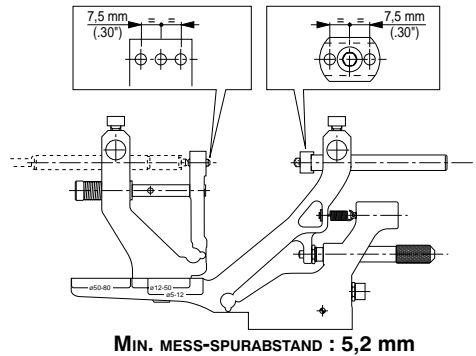
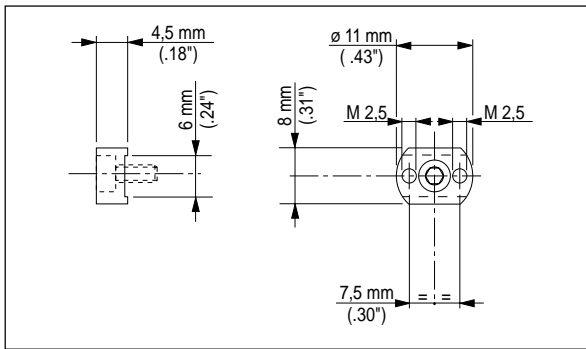
- mit selbstzentrierender Messgabel
- mit Einzelübertragungselement
- mit Halter für direkte Antastung
- mit Messuhren

L		GEWINDE X	BESTELL-NR.
(mm)	(Zoll)		
10	.39"	M 2.5	1024017105
15	.59"	M 2.5	1024017106
20	.79"	M 2.5	1024017107
25	.98"	M 2.5	1024017108
30	1.18"	M 2.5	1024017109
10	.39"	4 - 48 UNF	1024017115
15	.59"	4 - 48 UNF	1024017116
20	.79"	4 - 48 UNF	1024017117
25	.98"	4 - 48 UNF	1024017118
30	1.18"	4 - 48 UNF	1024017119

### 4.4 ABGEKRÖPFTE TASTARME

#### 4.4.1 TASTARM FÜR SELBSTZENTRIERENDE MESSGABEL MIT ÜBERTRAGUNGSELEMENT

Dieses Element mit abgekröpftem Tasteinsatz ist bei kleinem Messspurabstand oder bei Messungen in Schulternähe erforderlich (min. 3 mm).

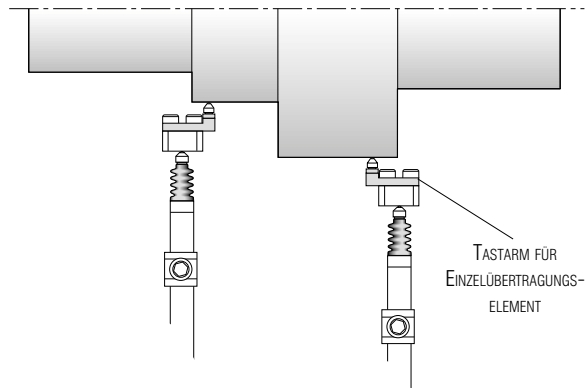
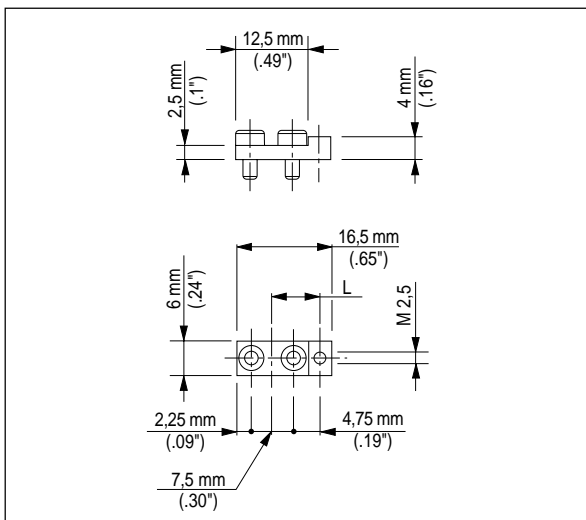


MIN. MESS-SPURABSTAND : 5,2 mm

TASTARM + BEFESTIGUNGSSCHRAUBE	BESTELL-NR.
	2924017405

#### 4.4.2 TASTARM FÜR EINZELÜBERTRAGUNGSELEMENT

Für Tasterkröpfung bei Messungen mit kleinem Messspurabstand.

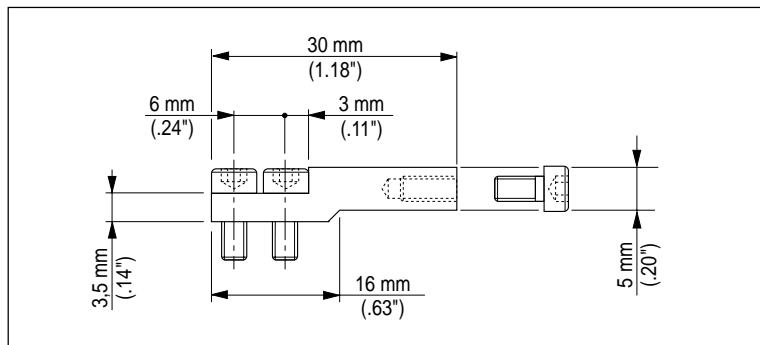


MIN. MESS-SPURABSTAND : 5,2 mm



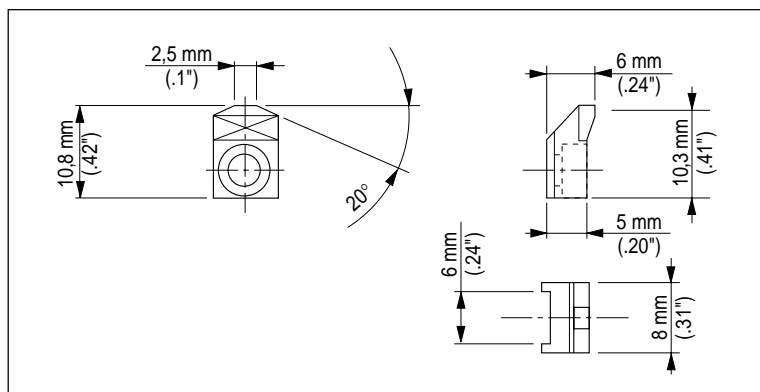
TASTARM + BEFESTIGUNGSSCHRAUBE	ABKRÖPFUNG L		BESTELL-NR.
	(mm)	(Zoll)	
	8.5	.33"	2924017150
	10	.39"	2924017151

#### 4.5 TASTEINSÄTZE UND TASTARME FÜR ABSTANDSÜBERTRAGUNGSELEMENT



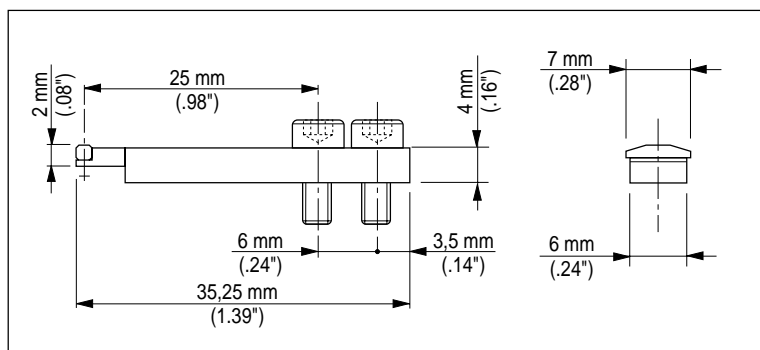
##### TASTARM

Verbindungselemente, auf welche die Tasteinsätze montiert werden.



##### MESSEINSÄTZE

Verfügbar mit Hartmetall- oder Diamantradien.



##### TASTARME FÜR NUTEN

Ausgerüstet mit einem Hartmetall-Tasteinsatz; müssen direkt auf das Abstandsübertragungselement montiert werden.

BESCHREIBUNG	BESTELL-NR.
TASTARM FÜR ABSTANDSÜBERTRAGUNGSELEMENT	2924017302
HARTMETALL -MESSEINSATZ	3292401702
DIAMANT -MESSEINSATZ	3292401712
TASTARM FÜR NUTEN	3292401705

## 5 - SCHLÜSSELSATZ



Für den Zusammenbau und die Einstellung des Messsystems.

BESCHREIBUNG	BESTELL-Nr.
SCHLÜSSELSATZ	2924017990

## 6 - HANDBUCH

BESCHREIBUNG	BESTELL-Nr.
HANDBUCH	D0QS0002X1

X = I (Italienisch); U (Englisch); D (Deutsch); E (Spanisch); F (Französisch)

## 7 - QUICK SET KONFIGURATIONSPROGRAMM

Software auf PC-Basis für den Aufbau des Messsystems. Sie liefert eine Bauteilleiste für den Systemaufbau.

BESCHREIBUNG	BESTELL-Nr.
QUICK SET KONFIGURATIONSPROGRAMM	AUF ANFRAGE