



INTERFACCIA SOFTWARE PER PC/CNC DI MACCHINA

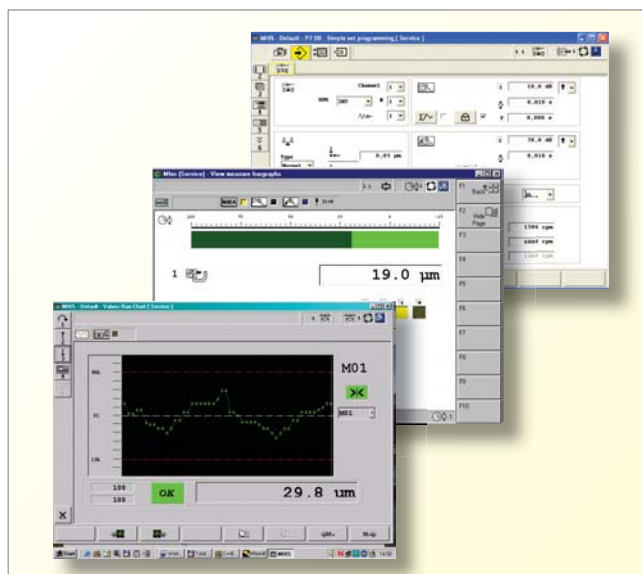
Marposs per l'integrazione dell'Interfaccia Utente del proprio sistema P7 propone un software denominato Marposs Human Interface Software che si installa nel PC di macchina collegato al P7 o tramite RS232 o Ethernet. M.H.I.S. è sviluppato per sistema operativo Windows®, è un OCX., e grazie alla presenza di un OPC Server dedicato consente al software del PC/CNC di condividere dati con il P7.

M.H.I.S. soddisfa le esigenze che da alcuni anni sempre più Costruttori hanno avanzato:

- Recuperare spazio sul pannello macchina grazie all'eliminazione del Pannello Frontale degli apparecchi.
- Personalizzare l'interfaccia operatore tramite la quale l'utente programma e controlla anche tutti i sistemi Marposs installati normalmente a bordo macchina: Misuratori, Equilibratori mola, Sensori.

Benefici

- RECUPERO dello spazio destinato al pannello frontale e del relativo cavo di collegamento.
- OMOGENEITA' della visualizzazione per tutte le funzioni di controllo (Misura, Equilibratura, Sensoristica).
- INTEGRAZIONE delle funzioni di VISUALIZZAZIONE, PROGRAMMAZIONE, CONDIVISIONE dei DATI relativi a:
 - ◆ Misura In Process
 - ◆ Misura Post Process
 - ◆ Equilibratura Mola
 - ◆ Analisi mediante sensori acustici
- NESSUNO SVILUPPO di software dedicato alla visualizzazione del controllo dei processi
- ARCHIVIAZIONE dei dati e del log file relativo agli allarmi operativi e di sistema del P7
- MAGGIORE ERGONOMIA per l'inserimento dei dati nel P7 grazie all'utilizzo della tastiera/ mouse/ touch screen/ softkeys del CNC



Teste di Misura

Elettroniche

Teste Bilanciatrici

Software

Sensori di Monitoraggio

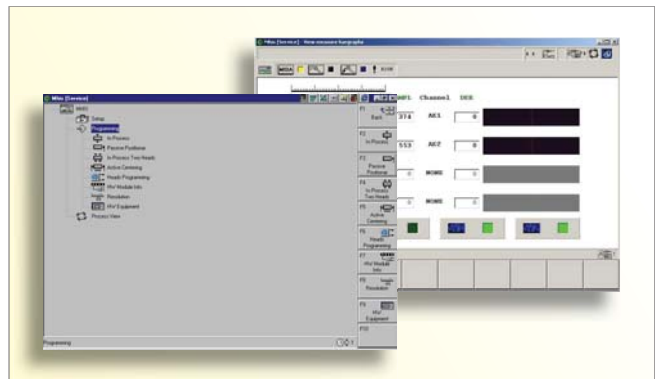
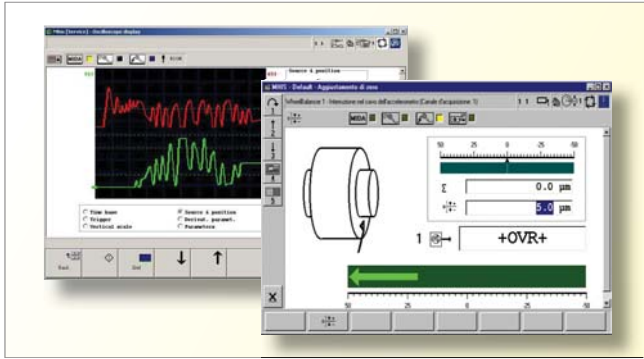
Accessori

Versatilità

M.H.I.S. viene installato nel PC di macchina e si adatta automaticamente alla configurazione di P7 a cui è collegato rendendo disponibili:

- Pagine già strutturate dedicate alla programmazione ed alla visualizzazione del processo.
- Modalità di navigazione ottimizzata
- Messaggistica dedicata all'utente finale

All'OEM viene comunque lasciata la possibilità di gestire l'OCX nel caso desideri realizzare le proprie visualizzazioni.



Controllo del processo

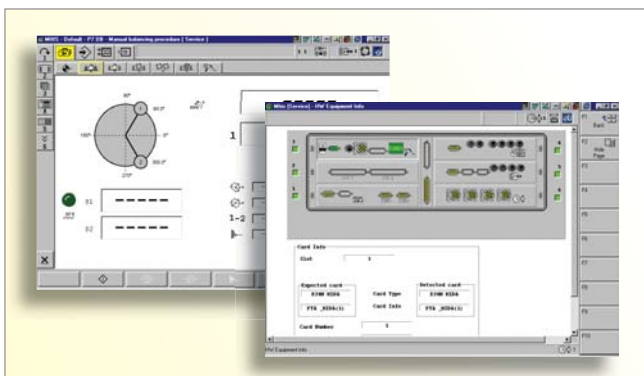
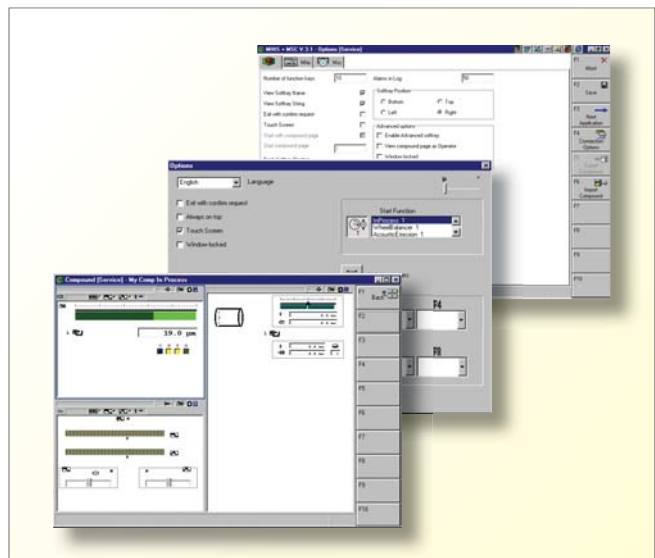
M.H.I.S. diventa un task del PC di macchina che può essere gestito come qualunque altro programma. Realizza il collegamento fra il CNC di macchina e il P7 e consente:

- Chiara visualizzazione delle Variabili di Processo
- Agevole navigazione fra le pagine
- Semplice programmazione parametrica nel linguaggio d'officina per tutte le funzioni operative

Configurabilità

M.H.I.S.:

- ha le pagine adattabili alla risoluzione del Monitor
- si utilizza tramite i comandi normalmente presenti sul pannello di macchina (tastiera, softkeys, mouse...) ed è disponibile anche per Touch Screen
- può essere utilizzato a prescindere dal tipo di interfaccia scelto per lo scambio di segnali fra il misuratore e il PLC:
 - ◆ I/O paralleli / Interfaccia BCD/Binaria
 - ◆ I/O veloci dedicati a segnali particolari (Gap/Crash, Touch ..)
 - ◆ Field Bus
- gestisce tramite password 3 livelli di utenza. Al livello superiore (Servizio) è consentito scegliere le visualizzazioni dedicate agli utenti con priorità inferiore
- consente la visualizzazione contemporanea di più variabili di controllo dei vari processi che l'utente può definire e dimensionare a piacere all'interno delle videate del CNC



Manutenibilità

M.H.I.S. si affianca agli altri programmi sviluppati da Marposs in ambiente Windows per migliorare le funzioni di archiviazione e ripristino dati dei propri apparecchi.

Oltre a migliorare la qualità delle visualizzazioni diagnostiche a bordo macchina tramite esplicite visualizzazioni e messaggi, M.H.I.S. consente di sfruttare i software commerciali di collegamento fra PC per realizzare il controllo remoto dell'apparecchio.

Microsoft e Windows sono marchi o marchi registrati di Microsoft Corporation in USA e/o in altri paesi.



MARPOSS
www.marposs.com

La lista completa e aggiornata degli indirizzi è disponibile nel sito ufficiale Marposs

D6P0000410 - Edizione 09/2005 - Specifiche soggette a modifiche
© Copyright 2005 MARPOSS S.p.A. (Italy) - Tutti i diritti riservati.

MARPOSS, ® e altri nomi/segni, relativi a prodotti Marposs, citati o mostrati nel presente documento sono marchi registrati o marchi di Marposs negli Stati Uniti e in altri Paesi. Eventuali diritti di terzi su marchi o marchi registrati citati nel presente documento vengono riconosciuti ai rispettivi titolari.

Marposs ha un sistema integrato di Gestione Aziendale per la qualità, l'ambiente e la sicurezza, attestato dalle certificazioni ISO 9001, ISO 14001 ed OHSAS 18001. Marposs ha inoltre ottenuto la qualifica EAQF 94 ed il Q1-Award.

