



## INTERFACE LOGICIELLE POUR MINI-ORDINATEUR ET CN DE MACHINE

Pour compléter l'Interface Utilisateur du système P7, Marposs propose un logiciel dénommé Marposs Human Interface Software qui s'installe sur le mini-ordinateur de la machine relié au P7 soit à travers une liaison RS232, soit à travers Ethernet.

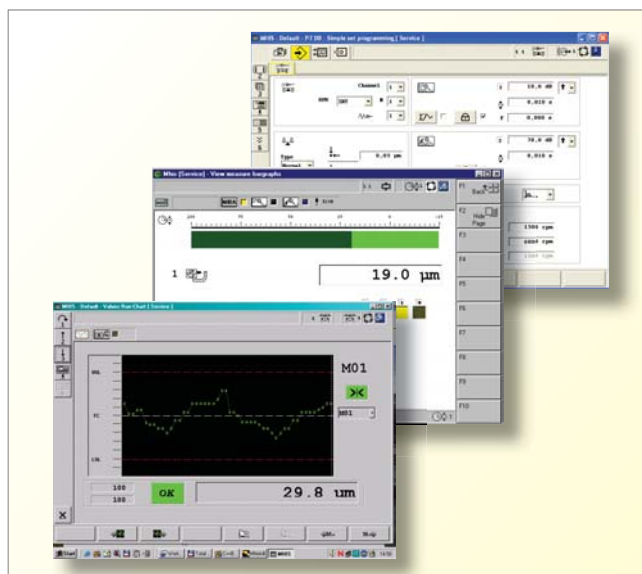
M.H.I.S. a été développé pour un système d'exploitation Windows®; c'est un OCX. Grâce à la présence d'un serveur OPC dédié, il permet au logiciel du mini-ordinateur ou de la commande numérique de partager des données avec le P7.

### Avantages

- L'ESPACE occupé par le frontal et son câble de raccord A ETE RECUPERE
- Toutes les fonctions de contrôle (Mesure, Equilibrage, Détection) ont un AFFICHAGE HOMOGENE
- Les fonctions d'AFFICHAGE, PROGRAMMATION, PARTAGE DES DONNEES ont été INTEGREES pour:
  - ◆ la Mesure Pendant Usinage
  - ◆ la Mesure Après Usinage
  - ◆ l'Equilibrage Meule
  - ◆ l'Analyse par le biais de capteurs acoustiques
- AUCUN DEVELOPPEMENT de logiciel dédié à l'affichage du contrôle des processus n'est requis
- ARCHIVAGE des données et du fichier log relatif aux alarmes opérationnelles et de système du P7
- La saisie des données dans le P7 est PLUS ERGONOMIQUE grâce aux clavier/souris/écran tactile/touches de raccourci de la CN

M.H.I.S. satisfait les exigences que les fabricants, de plus en plus nombreux, avancent depuis quelques années:

- Récupérer de l'espace sur le pupitre de la machine en éliminant le frontal des appareils.
- Personnaliser l'interface que l'opérateur utilise pour programmer et contrôler tous les systèmes Marposs installés normalement à bord de la machine: les mesureurs, les équilibreur de meule et les capteurs.



Teste di Misura

Electroniche

Teste Bilanciatrici

Software

Sensori di Monitoraggio

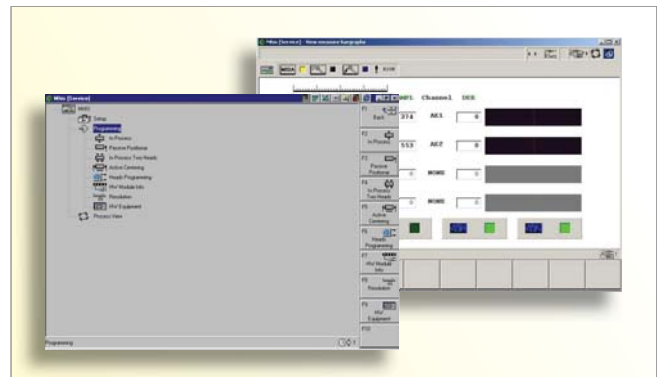
Accessori

## Polyvalence

M.H.I.S. est installé dans le PC de la machine et s'adapte automatiquement à la configuration du P7 auquel il est relié. Il offre à l'utilisateur:

- des pages structurées dédiées à la programmation et à l'affichage du processus
- un mode de navigation optimisé
- un système convivial d'affichage des messages

L'OEM conserve toujours la possibilité de gérer l'OCX dans le cas où il souhaiterait réaliser ses propres affichages.



## Contrôle du processus

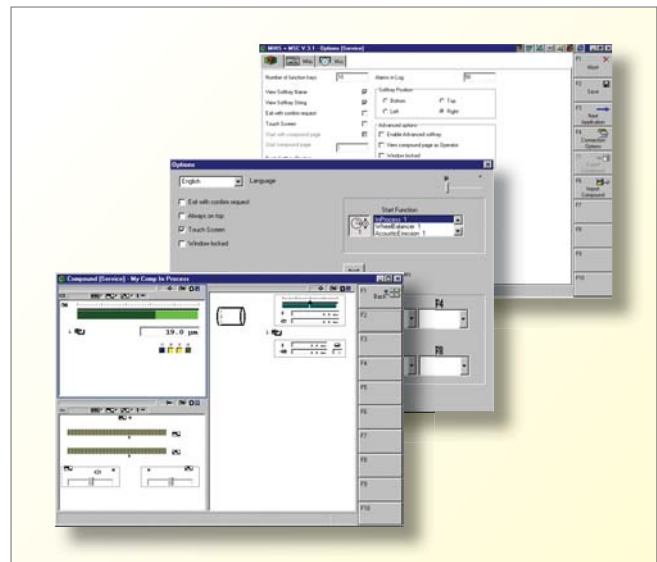
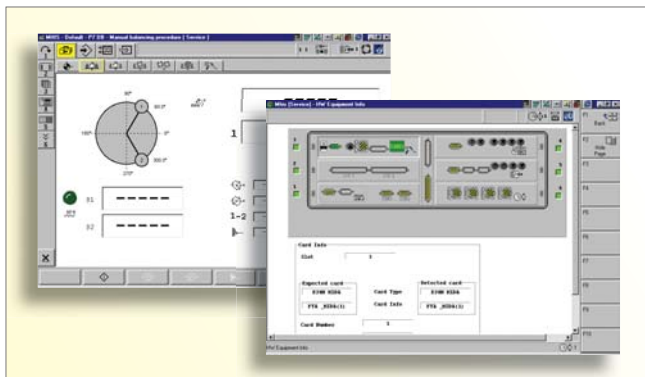
M.H.I.S. devient une tâche du mini-ordinateur de la machine qui peut être gérée comme un quelconque autre programme. Il réalise la liaison entre la CN de la machine et le P7 et permet:

- d'afficher clairement les variables de processus
- une navigation facilitée
- une programmation des paramètres facilitée, grâce à une terminologie utilisée en usine pour toutes les fonctions opérationnelles

## Configurabilité

M.H.I.S.:

- ses pages peuvent être adaptées à la résolution de l'écran
- ce logiciel est utilisable avec les commandes qui sont normalement présentes sur la machine (clavier, touches de fonction, souris etc.) mais existe également pour un écran tactile
- il peut être utilisé indépendamment du type d'interface choisi pour l'échange de signaux entre le mesureur et l'automate programmable:
  - ◆ E/S parallèles / Interface DCB/Binaire
  - ◆ E/S rapides dédiées aux signaux particuliers (Gap/ Crash, Touch ..)
  - ◆ Field Bus
- il gère, par le biais de mots de passe, 3 niveaux d'utilisateur. Au niveau supérieur (Service), il est consenti de choisir les affichages dédiés aux utilisateurs avec une priorité inférieure
- il permet l'affichage simultané de plusieurs variables de contrôle des différents processus que l'utilisateur peut définir et dimensionner à son gré à l'intérieur des pages-écrans de la CN



## Gestion et surveillance facilitées

M.H.I.S. s'appuie sur d'autres programmes développés par Marposs dans l'environnement Windows pour améliorer les fonctions d'archivage et de restauration des données de ses propres appareils.

En plus d'améliorer la qualité des affichages des diagnostics à bord de la machine, par le biais d'affichages explicites et de messages, M.H.I.S. permet d'exploiter les logiciels commerciaux de liaison entre mini-ordinateurs pour réaliser le contrôle distant de l'appareil.

Microsoft et Windows sont soit des marques déposées soit des marques de Microsoft Corporation aux Etats Unis et/ou dans d'autres Pays.



**MARPOSS**  
www.marposs.com

La lista completa e aggiornata degli indirizzi è disponibile nel sito ufficiale Marposs

D6P0004F0 - Edizione 09/2005 - Specifiche soggette a modifiche  
© Copyright 2005 MARPOSS S.p.A. (Italy) - Tutti i diritti riservati.

MARPOSS, ® e altri nomi/segni, relativi a prodotti Marposs, citati o mostrati nel presente documento sono marchi registrati o marchi di Marposs negli Stati Uniti e in altri Paesi. Eventuali diritti di terzi su marchi o marchi registrati citati nel presente documento vengono riconosciuti ai rispettivi titolari.

Marposs ha un sistema integrato di Gestione Aziendale per la qualità, l'ambiente e la sicurezza, attestato dalle certificazioni ISO 9001, ISO 14001 ed OHSAS 18001. Marposs ha inoltre ottenuto la qualifica EAQF 94 ed il Q1-Award.

