



INTERFACE SOFTWARE PARA PC/CNC DE LA MÁQUINA

Marposs, para la integración de las funciones externas de su propio equipo P7, propone un software denominado Marposs Human Interface Software que se instala en el PC de la máquina conectado al P7 por medio de RS232 o Ethernet.

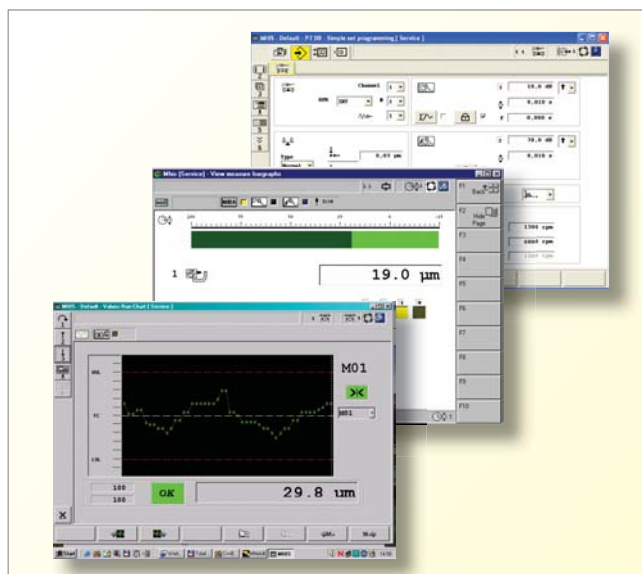
M.H.I.S. ha sido desarrollado para el sistema operativo Windows®, es un OCX., y gracias a la presencia de un OPC Server dedicado permite que el software del PC/CNC comparta los datos con el P7.

Ventajas

- RECUPERACIÓN del espacio destinado al panel y eliminación del correspondiente cable de conexión.
- HOMOGENEIDAD de la visualización para todas las funciones de control (Medida, Equilibrado, Sensores).
- INTEGRACIÓN de las funciones de VISUALIZACIÓN, PROGRAMACIÓN, SELECCIÓN de DATOS relacionados con:
 - ◆ Medición In Process
 - ◆ Medición Post Process
 - ◆ Equilibrado Muela
 - ◆ Análisis por medio de sensores acústicos
- NINGÚN DESARROLLO de software dedicado a la visualización del control de los procesos
- ARCHIVO de los datos, así como de las informaciones relacionadas con las alarmas operativas y del sistema del P7
- MAYOR ERGONOMÍA para la introducción de los datos en el P7 por medio de teclado/ ratón/ pantalla táctil/softkeys del CNC

M.H.I.S. satisface las exigencias que los fabricantes solicitan expresando desde hace unos años:

- Recuperar el espacio en el panel de la máquina gracias a la eliminación del Panel Delantero de los equipos.
- Personalizar el interface operador por medio del cual el operario programa y controla también todos los equipos Marposs instalados habitualmente en máquina: Medidores , Equilibradores muela, Sensores.

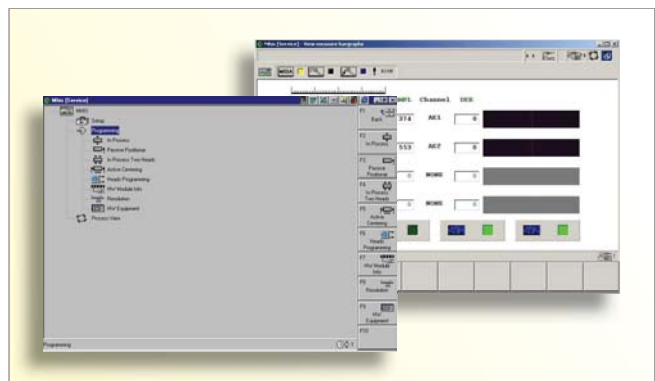


Versatilidad

M.H.I.S. se instala en el PC de la máquina y se adapta automáticamente a la configuración del P7 al que está conectado dejando disponibles:

- Páginas dedicadas a la programación y a la visualización del proceso.
- Modalidad de navegación optimizada
- Mensajes dedicados al usuario final

Al fabricante de la máquina se le deja la posibilidad de administrar el OCX en caso de que quiera llevar a cabo sus propias visualizaciones.



Control del proceso

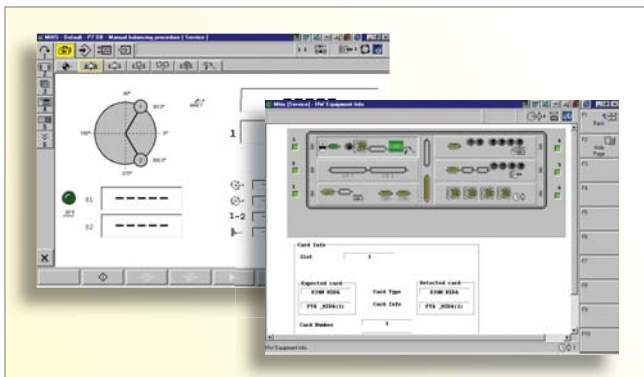
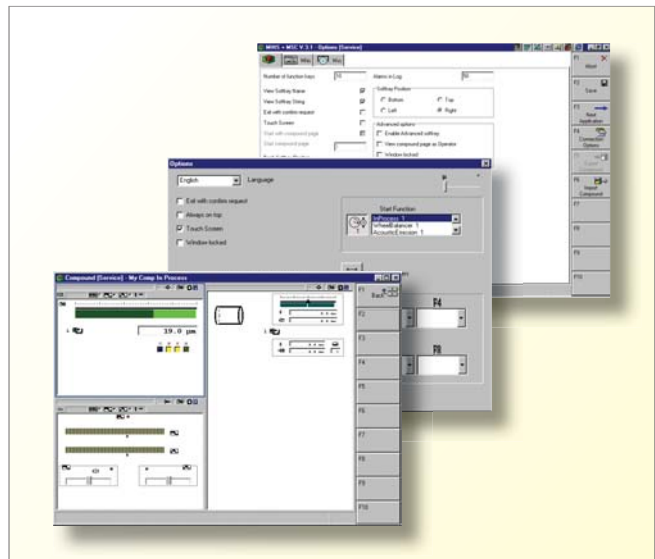
M.H.I.S. es un task del PC de la máquina que puede administrarse como cualquier otro programa. Realiza la conexión entre el CNC de la máquina y el P7 permitiendo:

- Una clara visualización de las variables del Proceso
- Una fácil navegación entre las páginas
- Una sencilla programación paramétrica en el lenguaje de taller para todas las funciones operativas

Configuración

M.H.I.S.:

- tiene páginas que pueden adaptarse a la resolución del Monitor
- se utiliza por medio de los mandos normalmente presentes en el panel de la máquina (teclado, softkeys, ratón...) y también está disponible para pantalla táctil
- puede utilizarse prescindiendo del tipo de interface seleccionado para el intercambio de señales entre el medidor y el PLC:
 - ♦ I/O paralelos / Interface BCD/Binaria
 - ♦ I/O rápidos adaptados a señales especiales (Gap/Crash, Touch ..)
 - ♦ Field Bus
- administra por medio de una contraseña 3 niveles de usuarios. En el nivel superior (Servicio) se admite la selección de visualizaciones dedicadas a los usuarios con prioridad inferior
- admite la visualización simultánea de diferentes variables de control de los distintos procesos que el usuario puede definir y dimensionar según sus preferencias dentro de las pantallas del CNC



Mantenimiento

M.H.I.S. se pone al lado de otros programas desarrollados por Marposs en ambiente Windows para mejorar las funciones de archivo y restablecimiento de datos de sus propios aparatos.

Además de mejorar la calidad de las visualizaciones de diagnóstico a bordo de la máquina por medio de visualizaciones y mensajes, M.H.I.S. permite aprovechar los software comerciales de conexión entre PC para realizar el control remoto del equipo.

Microsoft y Windows son marcas registradas y además pertenecientes a Microsoft Corporation en los Estados Unidos y/o otros países.



MARPOSS
www.marposs.com

La lista completa y al día de las direcciones está disponible en la web oficial de Marposs

D6P00004E0 - Edición 09/2005 - Las especificaciones están sujetas a modificaciones
© Copyright 2004 MARPOSS S.p.A. (Italy) - Todos los derechos reservados.

MARPOSS, ® y otros nombres y/o signos de los productos Marposs, citados o mostrados en el presente documento, son marcas registradas o marcas de Marposs en los Estados Unidos y en otros Países. Eventuales derechos a terceros sobre marcas o marcas registradas citadas en el presente documento les son reconocidos a los correspondientes titulares.

Marposs tiene un sistema integrado de Gestión Empresarial para la calidad, el entorno ambiental y la seguridad, convalidado por las certificaciones ISO 9001, ISO 14001 y OHSAS 18001. Marposs además ha conseguido el título EAQF 94 y el Q1-Award.

