



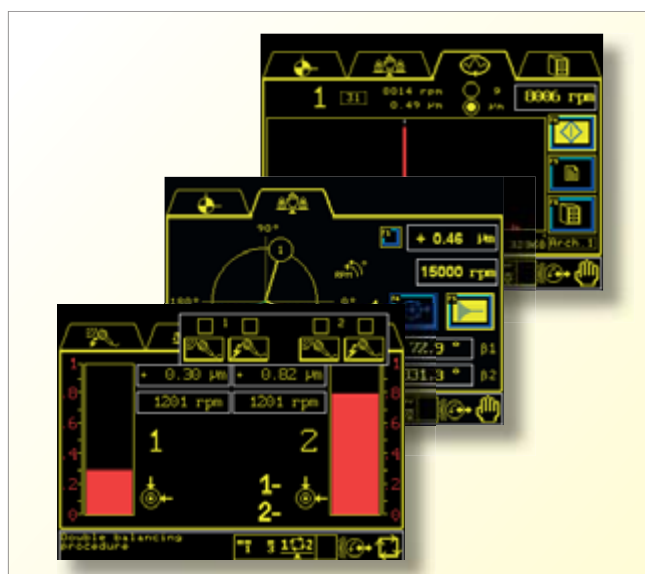
APPLICAZIONI DI EQUILBRATURA MOLA SU MACCHINA RETTIFICATRICE

Nell'ambito della linea di bilanciatori MARPOSS atti a gestire ed ottimizzare i cicli di equilibratura mole sulle macchine rettificatrici, il sistema P7 per versatilità, velocità d'elaborazione, configurabilità e standardizzazione hardware/software si pone al vertice della sua categoria. Le singole esigenze di sorveglianza e correzione trovano una loro completa soluzione nei pacchetti di equilibratura mola nati dall'esperienza Marposs.

La visualizzazione può essere effettuata o tramite pannello a display grafico oppure direttamente sul pannello operatore del CNC tramite il software MHIS (Marposs Human Interface Software) sviluppato in ambiente Windows.

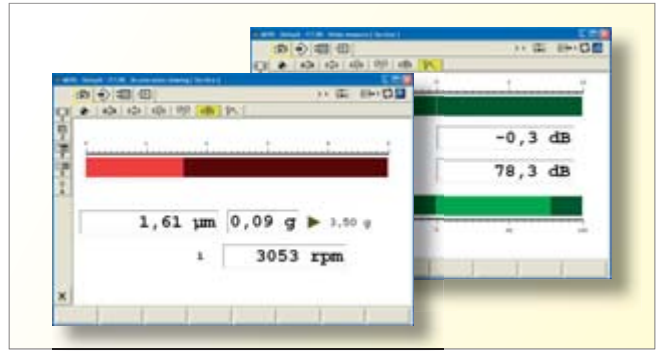
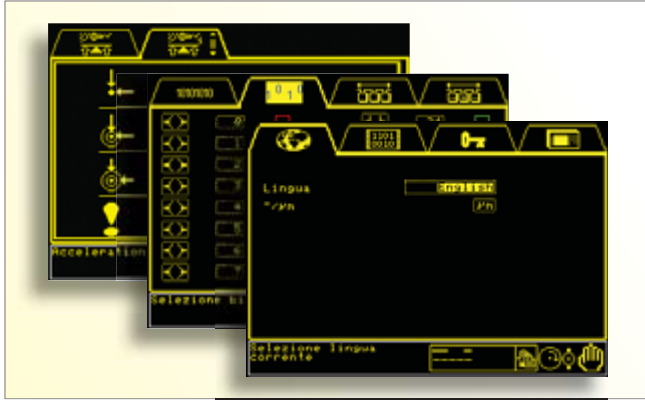
L'equilibratura mola

- Equilibratura manuale con algoritmo a 2 pesi fissi / angoli variabili (tipico per mole in CBN $\varnothing < 300$ mm)
- Equilibratura manuale con algoritmo a 2 pesi variabili / angoli fissi (tipico per mole in CBN $\varnothing < 100$ mm)
- Bilanciatura automatica su singola mola
- Bilanciatura automatica doppia (ciclo indipendente su due mole)
- Bilanciatura automatica contemporanea su due mole (equilibratura su 2 piani)
- Posizione neutra delle masse della testa equilibratrice
- Analisi spettrale di frequenza (FFT)
- Algoritmo di equilibratura adattabile alle caratteristiche elastiche delle rettificatrici



Controllo del processo

- Monitoraggio vibrazioni in accelerazione, in velocità o in spostamento ed allarmi in caso di squilibrio eccessivo
- Controllo della minima e massima velocità di rotazione della mola
- Controllo del segnale proveniente da sensori acustici per il monitoraggio del fine taglio in aria e della collisione



Versatilità

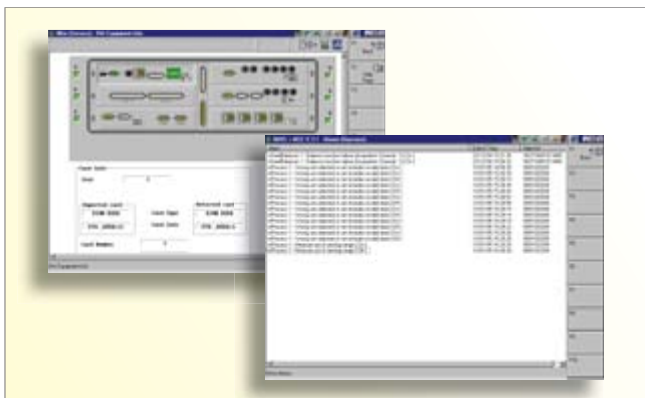
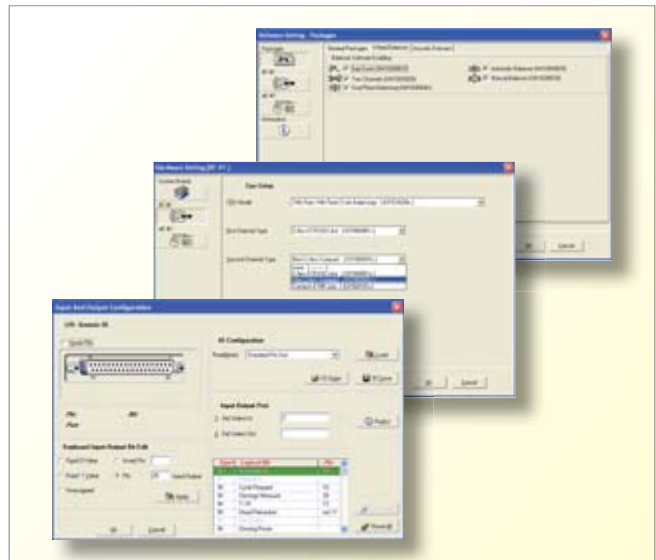
L'intervento dell'operatore è facilitato dall'interfaccia grafica, da bottoni di collegamento con le principali visualizzazioni e da un efficace debug di ogni segnale di ingresso ed uscita. La selezione di più lingue e sistemi di misura ampliano ulteriormente la flessibilità del sistema.

Configurabilità

Grazie all'uso di un tool di configurazione, l'apparecchio viene personalizzato per la specifica applicazione in modo che il software richieda all'operatore, tramite menù predefiniti, solamente i parametri relativi ai cicli di equilibratura previsti dall'applicazione.

La flessibilità del software consente a chi definisce l'applicazione di scegliere fra i diversi tipi la testa di misura adatta alle esigenze specifiche e il modo di interfacciamento con il PLC/CNC di macchina dei segnali di ingresso-uscita e di trasmissione dei valori di misura scegliendo tra tradizionali connettori cannon a 37 poli o una connessione fieldbus.

L'elevato livello di standardizzazione del sistema P7 consente di adattarsi alle differenti tipologie di macchine anche attraverso lo sviluppo di soluzioni dedicate e di ottimizzare il numero delle parti di ricambio contenendo l'investimento complessivo.



Manutenibilità

La gestione dell'apparecchio di controllo è notevolmente facilitata da programmi sviluppati in ambiente Windows® atti ad archiviare e ripristinare i dati programmati ed installare i pacchetti applicativi Marposs.

Una chiara diagnostica del misuratore permette un immediato controllo di eventuali problemi hardware ed opportuni messaggi facilitano il controllo del processo.

Microsoft e Windows sono marchi o marchi registrati di Microsoft Corporation in USA e/o in altri paesi.



MARPOSS
www.marposs.com

La lista completa e aggiornata degli indirizzi è disponibile nel sito ufficiale Marposs

D6P000210 - Edizione 09/2005 - Specifiche soggette a modifiche
© Copyright 2005 MARPOSS S.p.A. (Italy) - Tutti i diritti riservati.

MARPOSS, ® e altri nomi/segni, relativi a prodotti Marposs, citati o mostrati nel presente documento sono marchi registrati o marchi di Marposs negli Stati Uniti e in altri Paesi. Eventuali diritti di terzi su marchi o marchi registrati citati nel presente documento vengono riconosciuti ai rispettivi titolari.

Marposs ha un sistema integrato di Gestione Aziendale per la qualità, l'ambiente e la sicurezza, attestato dalle certificazioni ISO 9001, ISO 14001 ed OHSAS 18001. Marposs ha inoltre ottenuto la qualifica EAQF 94 ed il Q1-Award.

