



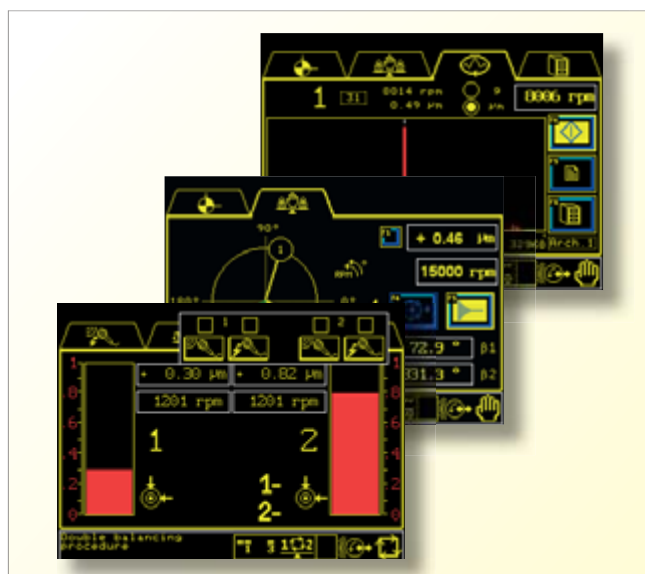
APPLICATIONS D'EQUILIBRAGE SUR RECTIFIEUSE

Dans le cadre de la ligne des équilibreurs MARPOSS, aptes à gérer et optimiser les cycles d'équilibrage meules sur les rectifieuses automatiques, le système P7 se place au sommet de sa catégorie, étant donné sa polyvalence, sa vitesse de traitement, sa configurabilité et sa standardisation matériel/logiciel.

Les progiciels de surveillance et contrôle, nés de l'expérience Marposs, offrent des solutions complètes aux exigences individuelles d'équilibrage. Les affichages, l'interface graphique et l'aide à l'opérateur sont disponibles sur l'écran de la rectifieuse à travers le logiciel MHIS, interface opérateur Marposs, intégré dans la CN de la machine.

L'équilibrage meule

- Equilibrage manuel avec algorithme à 2 poids fixes / angles variables (typique pour meules en CBN $\varnothing < 300$ mm)
- Equilibrage manuel avec algorithme à 2 poids variables / angles fixes (typique pour meules en CBN $\varnothing < 100$ mm)
- Equilibrage automatique sur une seule meule
- Equilibrage automatique double (cycle indépendant sur deux meules)
- Equilibrage automatique simultané sur deux meules (équilibrage sur 2 plans)
- Position neutre des masses de la tête d'équilibrage
- Analyse spectrale de fréquence (FFT)
- Algorithme d'équilibrage adaptable aux caractéristiques élastiques des rectifieuses



Têtes de Mesure

Electroniques

Têtes de Equilibrage

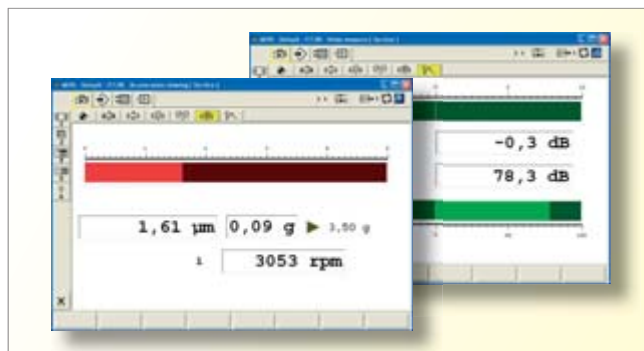
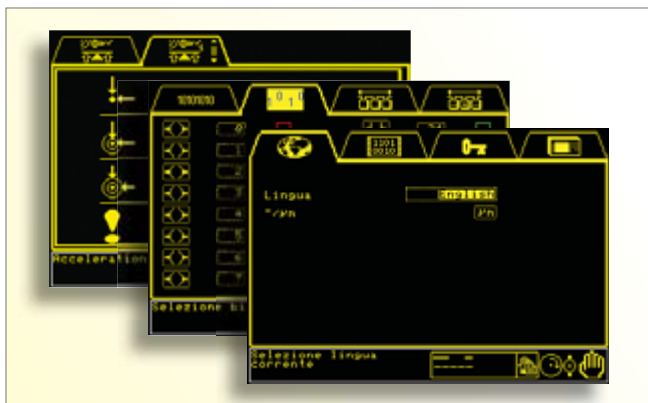
Logiciel

Capteurs de Surveillance

Accessoires

Contrôle du processus

- Surveillance des vibrations en accélération, en vitesse ou en déplacement et alarmes en cas de déséquilibre excessif
- Contrôle de la vitesse de rotation mini et maxi de la meule.
- Contrôle du signal en provenance de capteurs acoustiques pour la surveillance de la fin de la coupe en l'air et de la collision



Polyvalence

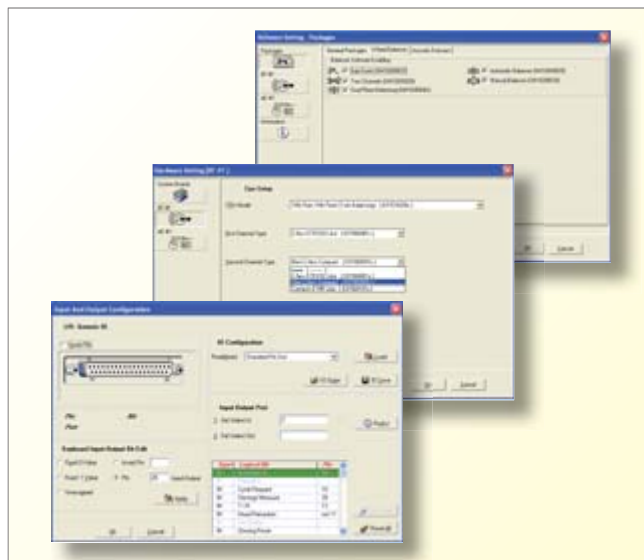
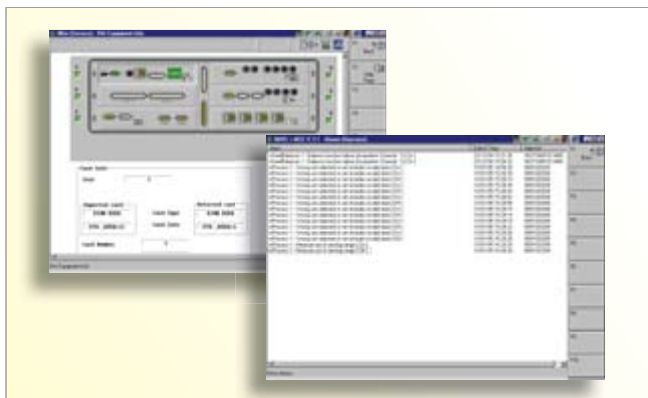
L'intervention de l'opérateur est facilitée par une interface graphique, des boutons de liaison aux principaux affichages et un debugging efficace de chaque signal d'entrée et sortie. La sélection de plusieurs langues et systèmes de mesure étend encore la flexibilité du système.

Configurabilité

Par le biais d'un outil de configuration, l'appareil est personnalisé pour l'application spécifique de manière à ce que le programme sollicite à l'opérateur, via des menus prédéfinis, les seuls paramètres relatifs aux cycles d'équilibrage prévus par l'application.

La flexibilité du logiciel permet, à celui qui définit l'application, de choisir la tête d'équilibrage la plus adaptée aux exigences spécifiques et le mode d'interfaçage avec l'API ou la CN de la machine des signaux d'entrée-sortie et de transmission des valeurs de mesure en choisissant parmi les connecteurs traditionnels Cannon 37 broches ou une connexion bus de champ.

Le haut niveau de standardisation du système P7 permet de l'adapter aux différentes typologies de machines y compris à travers le développement de solutions dédiées, d'optimiser le nombre de pièces détachées tout en limitant l'investissement général.



Gestion et surveillance facilitées

La gestion de l'appareil de contrôle est remarquablement facilitée par des programmes développés dans l'environnement Windows® aptes à enregistrer et restaurer les données programmées et à installer les progiciels d'application Marposs.

Un diagnostic clair du mesureur permet un contrôle immédiat des éventuels problèmes matériels et des messages prévus à cet effet facilitent la surveillance du processus.

Microsoft et Windows sont soit des marques déposées soit des marques de Microsoft Corporation aux Etats Unis et/ou dans d'autres Pays.



MARPOSS
www.marposs.com

La liste complète et à jour des adresses est disponible sur le site Internet officiel Marposs

D6P00002F0 - Edition 09/2005 - Les spécifications sont sujettes à variation
© Copyright 2005 MARPOSS S.p.A. (Italie) - Tous droits réservés.

MARPOSS, ® et autres noms/signes relatifs à des produits Marposs cités ou montrés dans le présent document sont des marques enregistrées ou marques de Marposs dans les Etats-Unis et dans d'autres pays. D'éventuels droits à des tiers sur des marques ou marques enregistrées citées dans le présent document sont reconnus aux titulaires correspondants.

Marposs dispose d'un système intégré de Gestion d'Entreprise pour la qualité, l'environnement et la sécurité attesté par les certifications ISO 9001, ISO 14001 et OHSAS 18001. Marposs a en outre obtenu la qualification EAQF 94 et le Q1-Award.

