



MINIATURNÍ MĚŘICÍ ČLÁNEK

A124 miniaturní měřicí článek byl vyvinut, aby uspokojil vzrůstající poptávku po kompaktním a snadno použitelném měřicím prvku. Díky svým malým rozměrům může být měřicí článek A124 použit jak v jednoduchých, tak i ve vícerozměrových měřicích aplikacích. Kompaktní rozměry, snadné použití a univerzální uplatnění činí z výrobku TESTAR A124 první volbu pro konstruktéry měřicích přístrojů.

VÝHODY PŘI POUŽITÍ

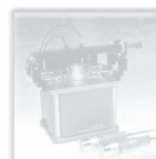
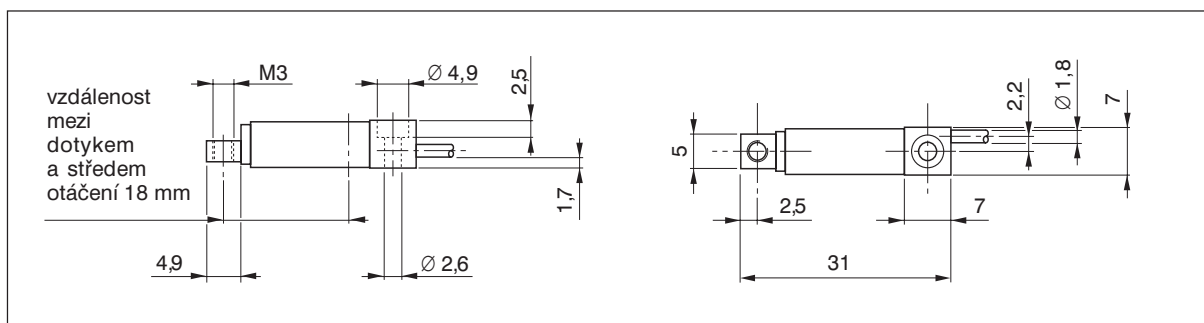
1. Kompaktní rozměry 7 x 7 x 31 mm umožňují řešení měřicích úloh u aplikací s omezeným prostorem, kdy lze články použít místo délkových snímačů a převáděcích zařízení.
2. Navzdory těmto malým rozměrům je článek A124 opatřen výměnným dotykem, což je vlastnost, která je běžně dostupná pouze u větších měřicích zařízení. Výměna dotyku tedy již nevyžaduje demontáž celého měřicího článku, což představuje

úsporu času i nákladů. Tato konstrukce také umožňuje použití různých typů dotyků v závislosti na požadavcích aplikace, bez potřeby speciální konfigurace článku.

3. Jednoduchá konstrukce a snížení počtu součástí činí z článku A124 výrobek, který je:
 - snadné instalovat
 - spolehlivý a robustní
 - bezúdržbový (IP67)
 - odolný proti vlivům výrobního prostředí
4. Univerzální použitelnost vyplývá z možnosti použití článku A124 pro prakticky jakoukoli měřicí úlohu, přičemž je vždy zachována vysoká přesnost a spolehlivost. Elektrické charakteristiky článku A124 umožňují připojení jak k měřicím zesilovačům TESTAR nebo MARPOSS, tak i k elektronikám vyráběných firmou TESA. Proto článek A124 nevyžaduje žádné speciální patentované rozhraní nebo kartu pro připojení k zesilovači, čímž se snižují náklady na aplikaci. Na základě zkušeností získaných z kompatibilní řady délkových snímačů Red Crown rozšířil TESTAR vývojový program elektrické kompatibility A124 s dalšími elektronikami.

TESTAR A124 představuje nenákladný způsob navrhování kompaktních měřicích aplikací.

ROZMĚRY (MM)



TECHNICKÁ SPECIFIKACE A OBLAST POUŽITÍ

Mechanická specifikace

ROZSAH MĚŘENÍ	$\pm 200 \mu\text{m}$
ZDVIH PŘED ELEKTRICKOU NULOU	$270 \pm 30 \mu\text{m}$
ZDVIH ZA ELEKTRICKOU NULOU	$290 \pm 40 \mu\text{m}$
MĚŘICÍ SÍLA PŘI ELEKTRICKÉ NULE	$0,9 \pm 0,2 \text{ N}$
OPAKOVATELNOST ($\sigma \times 2,77$)	$\leq 0,1 \mu\text{m}$
STUPEŇ OCHRANY CEI/IEC 529	IP67
STANDARDNÍ DOTYK ($R = 1,5 \text{ mm}$)	M3
CHYBA LINEARITY	$\leq 3 \mu\text{m}$
TEPLOTNÍ DRIFT NULY	$\leq 0,3 \mu\text{m}/^\circ\text{C}$
PROVOZNÍ TEPLOTA	$+5 / +40 \text{ }^\circ\text{C}$
STANDARDNÍ KONEKTOR	Lumberg SV50/6
DĚLKA KABELU	3 m

Níže uvedené elektrické specifikace se vztahují k A124 s měřicím dotykem a s poměrem ramen 1:1

Elektrická specifikace celomůstkového (LVDT) provedení

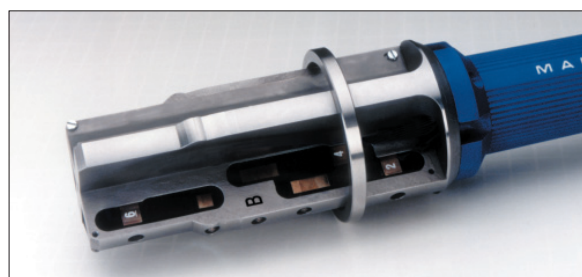
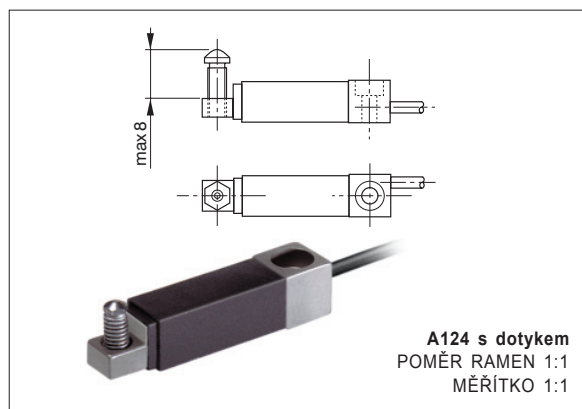
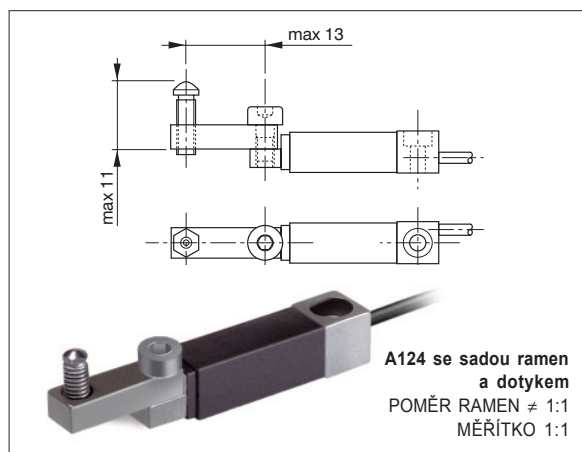
TYP PŘEVODNÍKU	LVDT kompatibilní se zesilovači TESTAR / MARPOSS
KALIBRAČNÍ FREKVENCE	7,5 KHz
KALIBROVÁNO PŘI	3,5V (efektivní hodnota) se zátěží 1 MOhm/360 pF
MAX. SPOTŘEBA PROUDU	5 mA / V
FÁZOVÝ POSUN MEZI VSTUPEM A VÝSTUPEM	$\leq 8^\circ$
CITLIVOST	230 mV/V/mm $\pm 1\%$
OBJEDNACÍ KÓD	3419886153

Elektrická specifikace polomůstkového (HBT) provedení

TYP PŘEVODNÍKU	HBT kompatibilní se zesilovači TESTAR / MARPOSS
KALIBRAČNÍ FREKVENCE	7,5 KHz
KALIBROVÁNO PŘI	3,5V (efektivní hodnota) při zátěži 2 KOhm $\pm 0,1\%$
MAX. SPOTŘEBA PROUDU	4 mA / V
FÁZOVÝ POSUN MEZI VSTUPEM A VÝSTUPEM	$\leq 10^\circ$
CITLIVOST	73,75 mV/V/mm $\pm 1\%$
OBJEDNACÍ KÓD	3419886154

Elektrická specifikace polomůstkového (HBT) provedení kompatibilního se zesilovači TESA

TYP PŘEVODNÍKU	HBT kompatibilní se zesilovači firmy TESA
KALIBRAČNÍ FREKVENCE	13 KHz
KALIBROVÁNO PŘI	3V (efektivní hodnota) při zátěži 2 KOhm $\pm 0,1\%$
MAX. SPOTŘEBA PROUDU	2,5 mA / V
FÁZOVÝ POSUN MEZI VSTUPEM A VÝSTUPEM	$\leq 8^\circ$
CITLIVOST	73,75 mV/V/mm $\pm 1\%$
OBJEDNACÍ KÓD	3419886155



PŘÍSLUŠENSTVÍ

PŘÍSLUŠENSTVÍ	POPIS	OBJEDNACÍ KÓD
	Dotyk ze slinutého karbidu $R=1,5 \text{ mm}$; $L=12 \text{ mm}$	1408612020
	Diamantový dotyk $R=1,5 \text{ mm}$; $L=12 \text{ mm}$	1408612035
	Dotyk ze slinutého karbidu $R=3,5 \text{ mm}$; $L=12 \text{ mm}$	3321120230
	Diamantový dotyk $R=3,5 \text{ mm}$; $L=12 \text{ mm}$	3360120230
	Dotyk ze slinutého karbidu $R=10 \text{ mm}$; $L=12 \text{ mm}$	3323120230
	Diamantový dotyk $R=10 \text{ mm}$; $L=12 \text{ mm}$	3362120230
	Klíč pro montáž dotyku (2,5 mm)	1300538000
	Klíč pro montáž dotyku (4 mm)	1300540000
	Klíč pro nastavení průměru	1320893000
	Standardní měřicí rameno $L=8 \text{ mm}$	3191988600