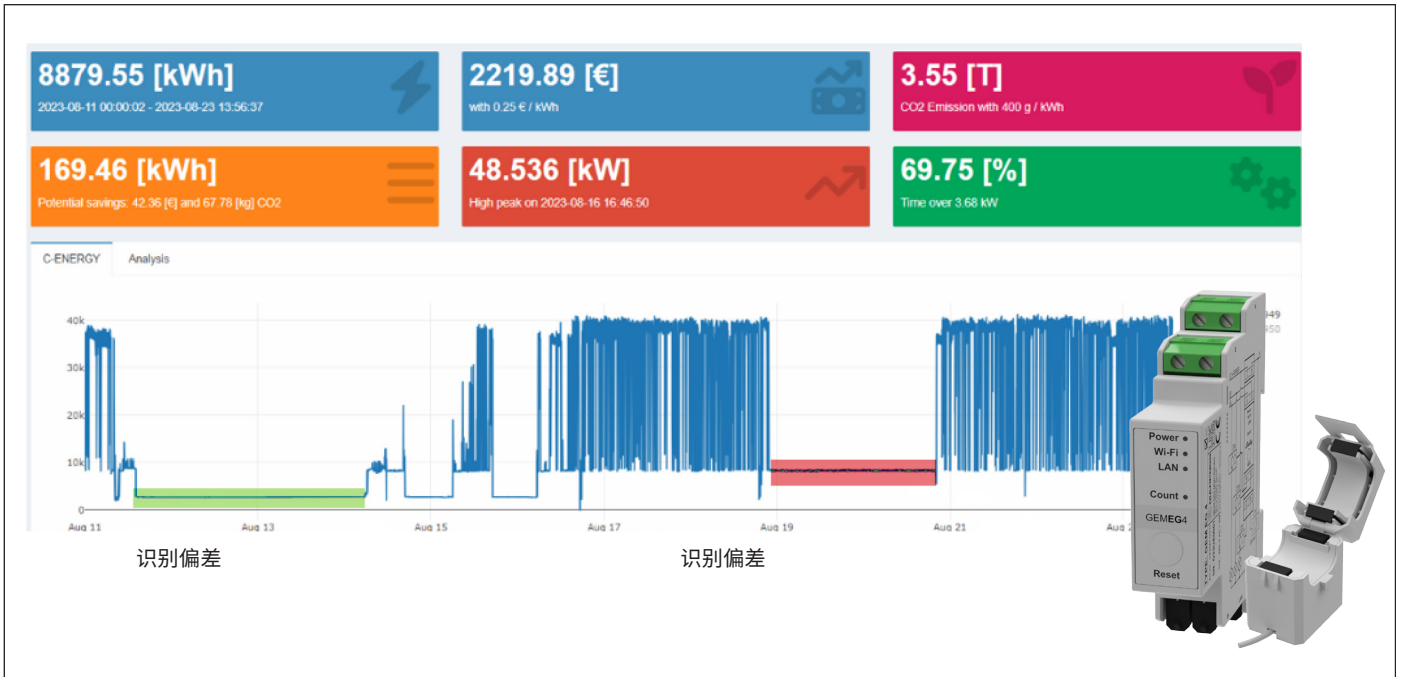


C-ENERGY

机床和系统的 能源数据管理系统



图示仅供参考
图中的红色和绿色标志仅供参考且非本软件所示。

识别能源消耗，解锁节能潜力！

量身定制的能源管理系统可显著降低成本。采用恰当测量技术和相配的软件对所采集的信息进行评估可实现降本增效。

这款软件以能源消耗测量为基础，清晰显示不同类型信息，如能源成本、碳排放和能源消耗峰值，并为进一步分析提供基础。

C-ENERGY能源数据管理系统是一套一体化的软硬件系统，可全面记录机床和系统的能源消耗和能源消耗峰值，而且各类信息一览无余。结合其它监控数据，还可节省更多成本。

C-ENERGY软件模块是**C-THRU**4.0产品线的组成部分，也即ARTIS智能工厂的分析软件。

能源管理系统组成：

- 软件**C-ENERGY**
- 电表模块**GEMEG1**或**GEMEG4**
- 3个霍尔传感器

单位时间数据分析

- 能源消耗，kWh
- 能源成本，欧元
- 碳排放当量，kg
- 最大功率，kW
- 待机时间比，%
- 成本降低潜力，欧元（预计）

C-ENERGY提供的益处：

- 能源数据存储和可视化
- 节能潜力快速识别
- 支持ISO 50001标准认证
- 降低运营成本
- 一体化系统，含硬件和软件
- 易于集成和改造
- 软件直观易用
- 网页式应用，可远程访问，可扩展和易升级

GEMEG能耗测量套件		
GEMEG1 能耗测量套件 设备功率可达120 A 马波斯产品编码: OP1QMT12425 供货范围: <ul style="list-style-type: none"> • GEMEG1电表模块 • 3个霍尔传感器120 A • 软件C-ENERGY 	GEMEG4 能耗测量套件 设备功率可达400 A 马波斯产品编码: OP1QMT12426 供货范围: <ul style="list-style-type: none"> • GEMEG4电表模块 • 3个霍尔传感器400 A • 软件C-ENERGY 	安装 C-ENERGY 时, 也安装数据库管理系统 C-THRU4.0 , 除非已安装到位。 有关为运行 C-THRU4.0 软件所需要求的更多信息, 请参见相应数据表。

	电表模块GEMEG1	电表模块GEMEG4
模块		
电气连接		
电源	AC: 110 - 240 V, 50/60 Hz / DC: 无	
中性导线	需要	
功能		
温度过高保护	支持	
环境温度	- 20 - + 40 °C	
湿度	30 % - 70 % RH	
电压表 (各相RMS)	100 - 260 V	
精度 (电压表)	±1 %	
测量范围	0 - 120 A	0 - 400 A
精度	±1 % (2 - 120 A), ±2 % (1 - 2 A), ±5 % (0 - 1 A)	±1 % (5 - 400 A), ±2 % (0 - 5 A)
功率和能耗表	有功功率和视在功率; 有功功耗和视在能耗, 功率因数; 基础有功功耗和基础无功功耗	
空载阈值	每相30 VA	
自耗电	< 3 W	
网络连接		
WLAN协议	802.11 b/g/n, 可禁用WLAN	
蓝牙协议	4.2, 可禁用蓝牙	
频率		
射频波段和最大射频功率	2.4 MHz, <20 dBm	
特性		
换流器	3 x CT120, 在供货范围内	3 x CT400, 在供货范围内
尺寸	94 x 19 x 69 ±0.5 mm	
重量	62 ±1 g	
安装	DIN导轨	
导线截面积	0.5 - 2.5 mm ² / 20 - 14 AWG (实线, 股线和线端护套)	
机壳	塑料	
霍尔传感器		
安装	折叠式	
重量 (含电缆)	0.064 kg	0.291 kg
最长连接电缆长度	650 mm	

符合性	CE, UKCA
------------	----------

请访问马波斯官网查询马波斯在全球的联系信息



马波斯微官网

ODN6410ZH03 - 10/2023版 - 技术规格如有变更, 恕不另行通知
 © 2010-2023年版权所有, 马波斯 (MARPOSS S.p.A.) (意大利) - 保留全部权利。

本样中出现的MARPOSS, 和马波斯产品的名字与标志是马波斯公司在美国和其他国家的商标或注册商标。
 在本样本中, 如有任何第三方商标或注册商标, 其权利均为各自所有者所有。

马波斯拥有一整套完善的质量控制、环保和安全管理体系统, 并已获得ISO 9001、ISO 14001和OHSAS 18001认证。



马波斯微信公众号

