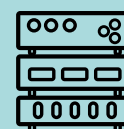




GAGEPOD

SISTEMA DE INTERFACE PARA AQUISIÇÃO DE DADOS



Box de interface para aquisição de dados

GagePod™ é um sistema de condicionamento de sinais e aquisição de dados modular e distribuído, projetado para medição manual simples até os mais complexos sistemas de medição e inspeção automáticos. Seu desenho modular fornece todas as funções de que você precisa, somente quando você precisa delas, com um sistema de encaixe facilmente personalizável.

Conecta-se a qualquer PC industrial Marposs E9066™ ou PC comercial, em combinação com o pacote de software Marposs Quick SPC™ para a Medição, SPC e Controle de qualidade.

LINHA DE PRODUTO

Sensores de
desencostamento



GAGEPOD

GP-16 DAQ

conecta até 16 sensores Marposs LVDT, HBT, Marposs Digicrown™ e sensores TESA compatíveis. Qualquer número de sensores pode ser gerenciado simultaneamente.

Medidores de furos



GAGEPOD

GP-16 I/O

gerencia 16 sinais digitais opto-isolados de entrada/saída. Uma versão de 32 I/O também está disponível. Qualquer número de sinais digitais de I/O pode ser gerenciado simultaneamente.

Medidores em
forma de garfo
e de anel



GAGEPOD

GP-9 E

conecta até 9 transdutores incrementais, por ex. sondas lineares, encoders lineares e rotativos e fornecendo a sincronização de entrada/saída para dispositivos externos. Qualquer número de encoders pode ser gerenciado simultaneamente.

Bancadas de
medida



GAGEPOD

GP-4M8

Controlador de motor DC 24Vdc, incluindo um DAQ integrado (4 canais) e 8 I/O digitais.

Indicadores e
unidades de
visualização
electrónicas



Box de
interface para
aquisição
de dados



GAGEPOD

GP-fieldbus

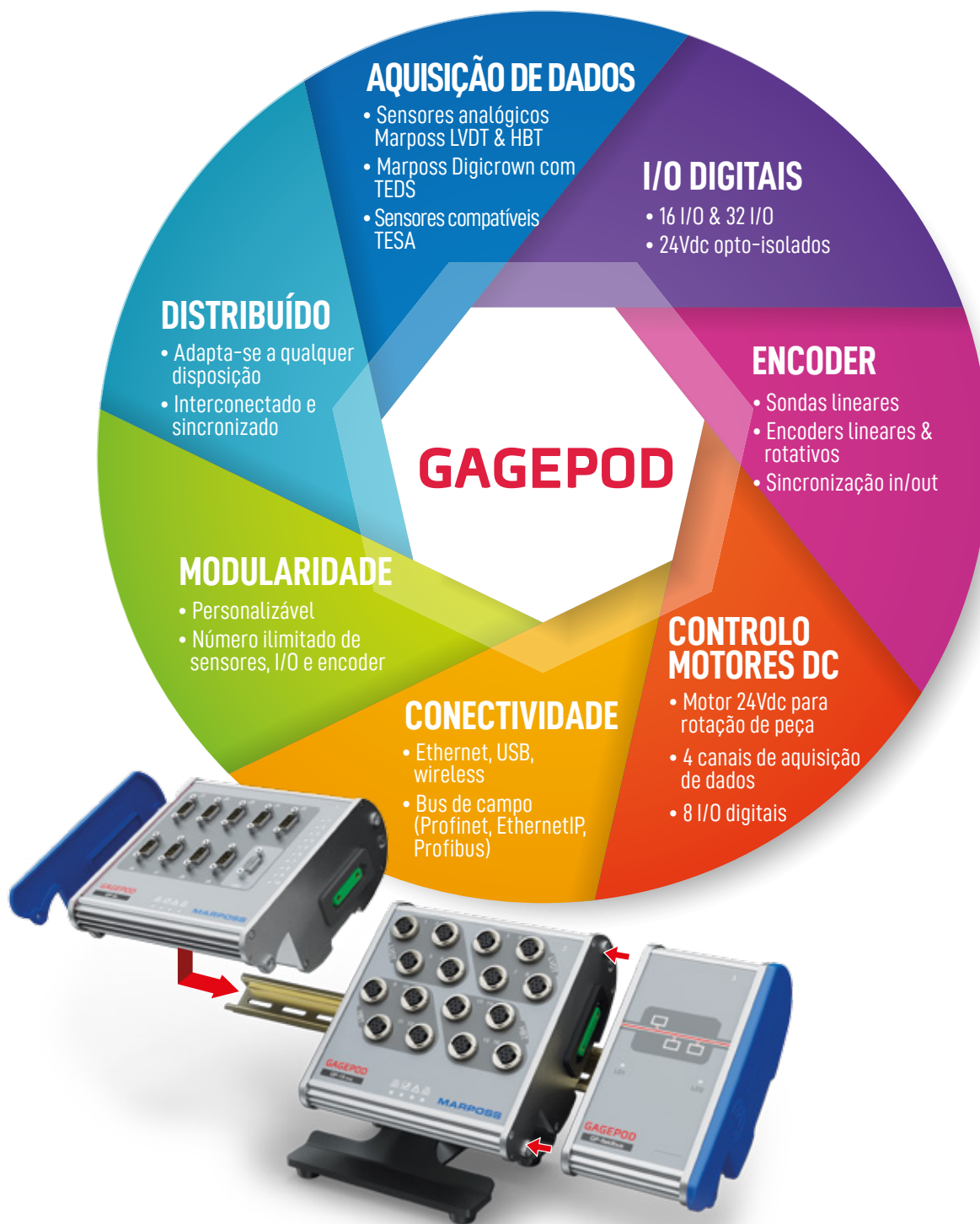
módulo para bus de campo industrial, com suporte para os protocolos Profibus®, Profinet® e Ethernet/IP™.

Software



Características do Produto

O sistema GagePod oferece soluções escaláveis e flexíveis e desempenho incomparável quando combinado com um PC industrial **E9066** e um pacote de software **Quick SPC** para a medição e controle estatístico de processo. Pode ser utilizado **de forma distribuída**, separando os vários módulos, de forma a adaptar a sua disposição ao seu espaço de trabalho, quer se trate de uma nova aplicação ou de uma actualização de tecnologia de outra geração.



Sensores de desencostamento



Medidores de furos



Medidores em forma de garfo e de anel



Bancadas de medida



Indicadores e unidades de visualização electrónica



Box de interface para aquisição de dados



Software



Exemplos aplicativos

Sensores de desencostamento



Medidores de furos



Medidores em forma de garfo e de anel



Bancadas de medida



Indicadores e unidades de visualização electrónica



Box de interface para aquisição de dados



Software



GAGEPOD & E9066E-bb

Medida manual em capô dedicado



GAGEPOD & E9066T

M63 para inspeção disco freio



GAGEPOD & E9066E

QUICKSET estação de medição para eixos

