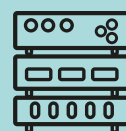




DUO Air

アナログ式 エア/電気コンバーター ボックス



データ収集用インターフェース

Duo Air™ は、さまざまなエアゲージを手軽に管理するためのインターフェースボックスです。

感度調整とゼロ調整ノブを備えたアナログ式エア/電気コンバーターに、1つまたは2つのゲージを接続することができます。

製品の特長



各コンバーターはLVDT出力信号へ変換し、Duoへ表示します。

これにより、Duo Airを手軽にDuoディスプレイユニットと連動させることでお客様の測定アプリケーションに適した小型で手頃なソリューションを提供します。

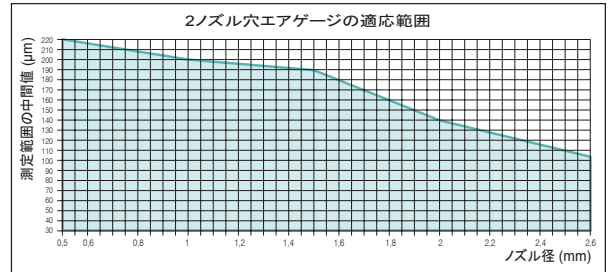
Duo Airは高い精度と堅牢性、さまざまなメーカーのエアゲージに対応する汎用性を有しています。

アプリケーション範囲

右図の青色で示す範囲の中にあるノズル径と測定範囲の中間値であればどのメーカーのエアゲージでもDuo Airに接続することが出来ます。

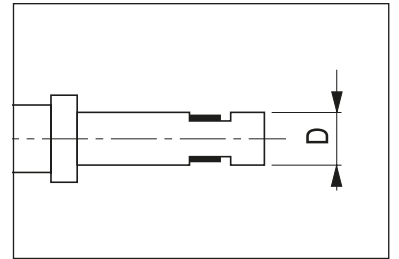
選定に用いるパラメータは下記の通りです。

- 供給エア (3 bar ± 0.1)
- ゲージヘッドのノズル穴数
- ゲージヘッドのノズル径
- 測定範囲の中間値とエアゲージのノズル径の交点が右図の青色部分内にあるか確認



エアプラグによる測定例

- エアノズル穴数: 2
 - エアノズル径: 2 mm (0.0787")
 - 測定ワーク径 = 10 mm (0.3937")
 - 測定範囲の中間値: $D = 9.90$ mm (0.3898")
 - 測定範囲の中間値: $(10 - 9.90) = 0.10$ mm = 100 μm
- 図に示されている通り、測定範囲の中間値100μmとエアゲージノズル径2mmの交点は青色の範囲にありますのでこのアプリケーションは測定が可能となります。



名称	コード No.
Duo Air 1ch 入力	B830DUOA001
Duo Air 2ch 入力	B830DUOA000
Duo-Duo Air 間の接続ケーブル (L = 0.3 m)	B6735932033
Duo-Duo Air 間の接続ケーブル (L = 1.0 m)	B6735932026
Duo-Duo Air 間の接続ケーブル (L = 2.0 m)	B6735932015
Duo-Duo Air 間の接続ケーブル (L = 5.0 m)	B6735932016
Duo-Duo Air 間の接続ケーブル (L = 10.0 m)	B6735932017
Duo Air 1 ch+ Duo (電源及び接続ケーブル0.3 m付)	PSDUD01201
Duo Air 1 ch+ Duo イーサネットIPモジュール付 (電源及び接続ケーブル0.3m付)	PSDUD01211
Duo Air 1 ch+ Duo プロフィバスモジュール付 (電源及び接続ケーブル0.3m付)	PSDUD01221
Duo Air 1 ch+ Duo プロフィネットモジュール付(電源及び接続ケーブル0.3m付)	PSDUD01231
Duo Air 2 ch+ Duo (電源及び接続ケーブル0.3m付)	PSDUD01200
Duo Air 2 ch+ Duo イーサネットIPモジュール付(電源及び接続ケーブル0.3m付)	PSDUD01210
Duo Air 2 ch+ Duo プロフィバスモジュール付(電源及び接続ケーブル0.3m付)	PSDUD01220
Duo Air 2 ch+ Duo プロフィネットモジュール付(電源及び接続ケーブル0.3m付)	PSDUD01230

変位センサ



ポアゲージ
ライン



フォークおよび
リングゲージ



ベンチゲージ



インジケータ
および
電子表示ユニット



データ収集用
インターフェース



ソフトウェア

