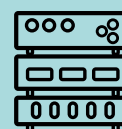




# DUO Air

## BOX CON CONVERTITORI A/E ANALOGICI



Box di interfaccia per acquisizione dati

**Duo Air™** è un box di interfaccia per una gestione facile ed economica di una vasta gamma di misuratori pneumatici.

Può essere fornito con uno o due convertitori aria-elettronici con sensibilità e ugelli di azzeramento regolabili, per collegare rispettivamente uno o due misuratori Marposs o di altri produttori.

## Caratteristiche del prodotto



Ogni convertitore fornisce un segnale di uscita LVDT, gestito in modo opportuno dal computer di misura Duo per offrire una soluzione compatta ed economica per le proprie applicazioni di misura.

Duo Air è ideale per misure con tolleranze ridotte, che richiedono una risoluzione elevata (0,1 µm).

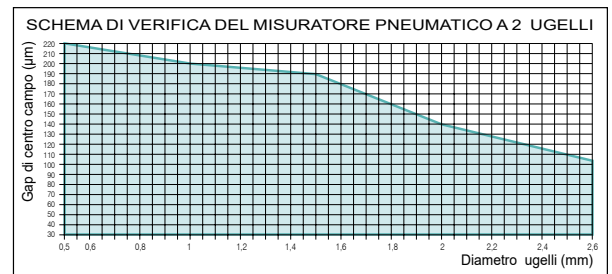
È preciso, robusto e versatile, e accetta misuratori pneumatici di diversi produttori.

## Campo applicativo

I misuratori pneumatici MARPOSS e non MARPOSS, con specifiche che rientrano nell'area evidenziata del diagramma, possono essere collegati al Duo Air.

I parametri da considerare sono i seguenti:

- pressione dell'aria di alimentazione (3 bar ± 0,1)
- numero di ugelli del misuratore pneumatico
- diametro degli ugelli del misuratore pneumatico
- "gap di centro campo", inteso come differenza tra il diametro di centro tolleranza del pezzo da misurare e la distanza tra gli ugelli del misuratore pneumatico.



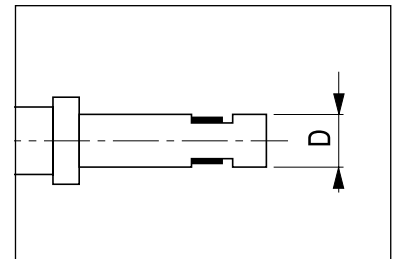
## ESEMPIO DI MISURA CON TAMPONE PNEUMATICO

- numero di ugelli: 2
- diametro degli ugelli: 2 mm (0,0787")
- diametro di centro tolleranza del pezzo da misurare = 10 mm (0,3937")
- distanza tra gli ugelli D = 9,90 mm (0,3898")

Si ottiene:

- "gap di centro campo":  $(10 - 9,90) = 0,10 \text{ mm} = 100 \text{ µm}$

Come illustrato nel grafico, l'intersezione tra il valore del "gap di centro campo", 100 µm (0,0039"), e il diametro dell'ugello, 2 mm (0,0787"), è all'interno dell'area evidenziata: l'applicazione è quindi realizzabile.



Descrizione	Codice d'ordine
Duo Air con 1 ingresso per trasduttore pneumatico	B830DUOA001
Duo Air con 2 ingressi per trasduttore pneumatico	B830DUOA000
Cavo di collegamento da Duo Air a Duo (L = 0,3 m)	B6735932033
Cavo di collegamento da Duo Air a Duo (L = 1,0 m)	B6735932026
Cavo di collegamento da Duo Air a Duo (L = 2,0 m)	B6735932015
Cavo di collegamento da Duo Air a Duo (L = 5,0 m)	B6735932016
Cavo di collegamento da Duo Air a Duo (L = 10,0 m)	B6735932017
Duo Air 1 ch.+ Duo Basic (cavo di collegamento standard da 0,3 m da Duo Air a Duo in dotazione)	PSDUD01201
Duo Air 1 ch.+ Duo Ethernet/IP (cavo di collegamento standard da 0,3 m da Duo Air a Duo in dotazione)	PSDUD01211
Duo Air 1 ch.+ Duo Profibus (cavo di collegamento standard da 0,3 m da Duo Air a Duo in dotazione)	PSDUD01221
Duo Air 1 ch.+ Duo Profinet (cavo di collegamento standard da 0,3 m da Duo Air a Duo in dotazione)	PSDUD01231
Duo Air 2 ch.+ Duo Basic (cavi di collegamento standard da 0,3 m da Duo Air a Duo in dotazione)	PSDUD01200
Duo Air 2 ch.+ Duo Ethernet/IP (cavi di collegamento standard da 0,3 m da Duo Air a Duo in dotazione)	PSDUD01210
Duo Air 2 ch.+ Duo Profibus (cavi di collegamento standard da 0,3 m da Duo Air a Duo in dotazione)	PSDUD01220
Duo Air 2 ch.+ Duo Profinet (cavi di collegamento standard da 0,3 m da Duo Air a Duo in dotazione)	PSDUD01230

Sensori di scostamento



Misuratori per fori



Misuratori a forchetta e ad anello



Banchi di misura



Indicatori e unità di visualizzazione elettroniche



Box di interfaccia per acquisizione dati



Software

