



## ...la gama completa de reenvíos de guía paralela

Quick Block es un elemento de medida universal, equipado con guías lineales de alta precisión, para el control de diámetros internos y externos y de distancias. Gracias a la nueva versión con campo de medida 10 mm, la gama actualmente está completa y permite satisfacer todas las exigencias aplicativas de los clientes.

### CARACTERÍSTICAS DEL PRODUCTO

- El producto, certificado IP65, está disponible en dos versiones:
  - con transductor integrado [campo de medida  $\pm 1$  mm ( $\pm 0.04$ " ),  $\pm 5$  mm ( $\pm 0.2$ " )] tipo LVDT o HBT compatible con la totalidad de las unidades electrónicas presentes en el mercado;
  - como reenvío mecánico [campo de medida  $\pm 3$  mm ( $\pm 0.12$ " ),  $\pm 5$  mm ( $\pm 0.2$ " )] que debe utilizarse asociado a otros elementos de medida con diámetro de fijación de 8mm o 3/8" como Red Crown y Quick Digit.
- El modelo con transductor integrado está disponible también en la versión digital, para la conexión a la red DigiCrown Marposs, y con conector USB para la utilización con unidades electrónicas y PCs industriales/comerciales presentes en el mercado.
- Cada versión puede suministrarse con actuación neumática para facilitar la carga/descarga de la pieza. Asimismo, hay disponible una amplia gama de muelles, brazos y palpadores, que permiten cualquier posición de medida manteniendo invariada la relación de brazos.
- Se puede instalar con el eje de medida colocado en cualquier dirección en el espacio, tiene un campo de ajuste del soporte del palpador de 20 mm.
- Versión  $\pm 5$  mm equipada con doble guía de diámetro 5 mm y un sistema de anti-rotación con jaula de bolas que garantiza un valor de intervalo de repetibilidad (máx.-mín.) inferior a  $0,5 \mu\text{m}$  con palpador directo. Para la versión  $\pm 5$  mm también es posible elegir entre la salida axial o radial del cable del transductor y del cilindro neumático.
- Especialmente adecuado como componente del producto Quick Set para aplicaciones Post-Process con carga/descarga automática de las piezas. Por medio de las correspondientes interfaces se puede montar en dos distintas escuadras soporte para la medida de diámetros, respectivamente, de hasta 40 mm y 90mm.
- Disponible en la versión especial con guía de cola de milano compatible con soportes y palpadores TESA.



Conectores



Quick Block utilizado como componente del Quick Set

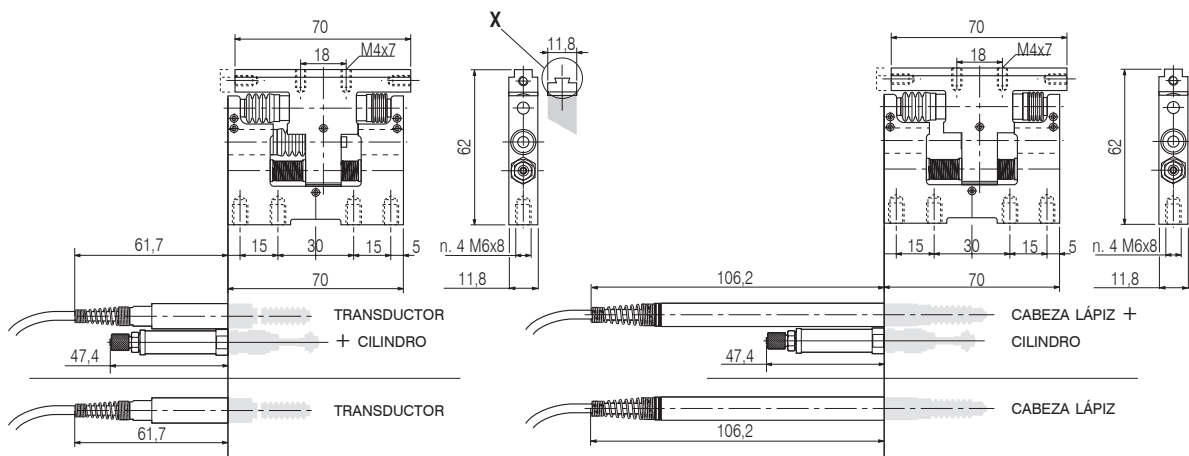
# DATOS TÉCNICOS

<b>Carrera total</b>	<b>mm</b>	<b>6</b>						<b>10,6</b>														
Campo de medida	mm	2						10														
Transductor		<b>LVDT</b>		<b>HBT Est. Marposs</b>		<b>HBT Est. TESA</b>		<b>LVDT</b>			<b>HBT Est. Marposs</b>											
Precarrera	mm	1,1 ÷ 1,2						5,1 ÷ 5,2														
Fijación corredera sup. palpador		Guía cuadrada			Cola de milano			Guía cuadrada														
Sistema de guía		Jaula de bolas						Jaula de bolas														
Sistema de anti-rotación		Pasador de regulación						Jaula de bolas														
Repetibilidad	µm	<0,5						<0,5														
Fuerza de medida	N	1 (±20%) con muelle estándar						1,7 (±20%) con muelle estándar														
Derivación térmica	µm/°C	<0,25						<0,25														
Actuación*		S	PA	S	PA	S	PA	S	PA	PR	S	PA	PR	S	PA	PR						
Salida cable**		A	A	A	A	A	A	A	R	A	R	A	R	A	R	A	R					
Presión de funcionamiento	bar	3 ÷ 6						3 ÷ 6														
Masa total	g (N)	<260 (<2,548)						<260 (<2,548)														
Masa de las partes móviles	g (N)	100 (0,98)						110 (1,078)														
Temperatura de funcionamiento	°C	-10/65						-10/+65														
Grado de protección	movimiento	IP65						IP40	IP65	IP40	IP65											
	transductor	IP65						IP65														
Longitud cable	m	2						2														
Conector		Lumberg SV50/6						Lumberg SV50/6														
Sensibilidad específica	mV/V/mm	230		73,75				115			29,5											
Precisión	µm	±MAX(1+ 10·K ; 15·K )***						±MAX(8+ 3·K ; 8·K )***														
Características de calibrado		3,5V RMS @7,5kHz con carga 1MΩ//360pF		3,5V RMS @7,5kHz con carga 2KΩ±0,1%				3,5V RMS @7,5kHz con carga 1MΩ//360pF			3,5V RMS @7,5kHz con carga 2KΩ±0,1%											
		3419883300	3419883305	3419883350	3419883355	3419883360	3419883365	3419883800	3419883801	3419883805	3419883806	3419883810	3419883811	3419883815	3419883816	3419883850	3419883851	3419883855	3419883856	3419883860	3419883861	3419883865

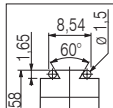
\*S=muelle, PA=cilindro neumático axial; PR=cilindro neumático radial; \*\*A=axial; R=radial;\*\*\* K=valor de lectura (mm)

## QBH100 - QBF100 Est Marposs

## QB 600



X= QBH100 EST. TESA

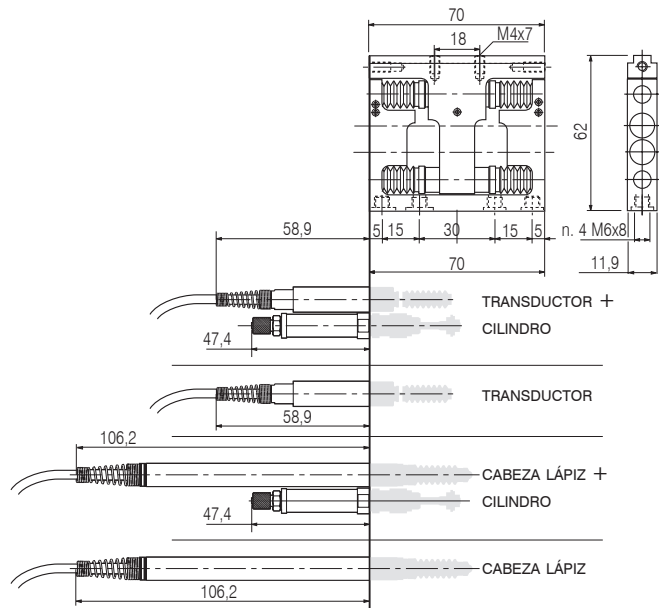


# Dimensión válida para Red Crown 2, tamaños distintos con cabeza lápiz diferente.

10,6												10,6			6																
10												10			Depende cabeza lápiz																
HBT Estándar TESA				DIGITAL				USB				SÓLO REENVÍO																			
5,1 ÷ 5,2												Depende de la cabeza lápiz																			
Guía cuadrada												Guía cuadrada																			
Jaula de bolas												Jaula de bolas																			
Jaula de bolas												Jaula de bolas			Pasador de regulación																
<0,5												<0,5																			
1,7 (±20%) con muelle estándar												1,7 (±20%) con muelle estándar																			
<0,25												<0,25																			
S	PA	PR	S	PA	PR	S	PA	PR	S	PA	PR	S	PA	PR	S	PA	PR	S	PA	PR	S	PA	PR	S	PA	PR					
A	R	A	R	A	R	A	R	A	R	A	R	A	R	A	R	A	R	A	R	A	R	A	R	A	R	A	R				
3÷6												3÷6																			
<260 (<2,548)												<260 (<2,548)																			
110 (1,078)												100 (0,98)			95 (0,931)																
-10/+65												-10/+65																			
IP40		IP65		IP40		IP65		IP40		IP65		IP40		IP65		IP65															
IP65												IP65																			
2												Depende de la cabeza lápiz																			
Lumberg SV50/6				Lumberg 0332/06				Estándar USB				Depende de la cabeza lápiz																			
29,5												-																			
±MAX(8+ 3·K ; 8·K )***												±(1,2+K·2)***						±(1,2+K·2)***													
3V RMS @13kHz con carga 2KΩ±0,1%												-						-													
3419883900	3419883901	3419883905	3419883906	3419883910	3419883911	3419883915	3419883916	3419883970	3419883971	3419883975	3419883976	3419883980	3419883981	3419883985	3419883986	3419883972	3419883973	3419883977	3419883978	3419883982	3419883983	3419883987	3419883989	3019883711	3019883712	3019883714	3019883721	3019883722	3019883724	3019883001	3019883002

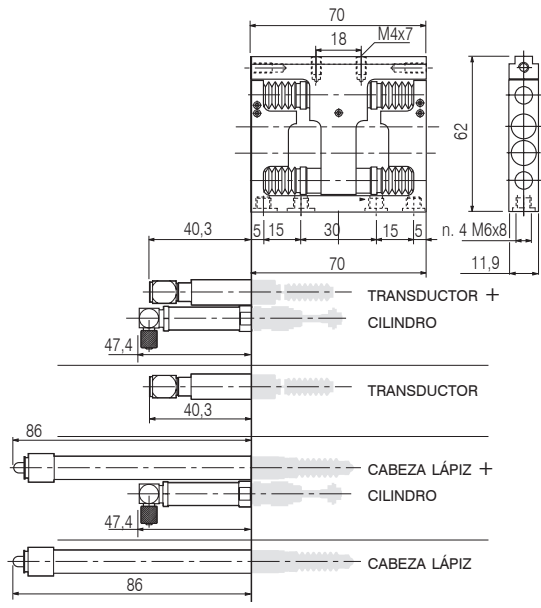
**QB1000 • QBH1000 Est. Marposs - QBH1000 Est. Tesa - QBF1000 - DB1000 - UB1000**

**SALIDA AXIAL** CABLE TRANSDUCTOR/CILINDRO



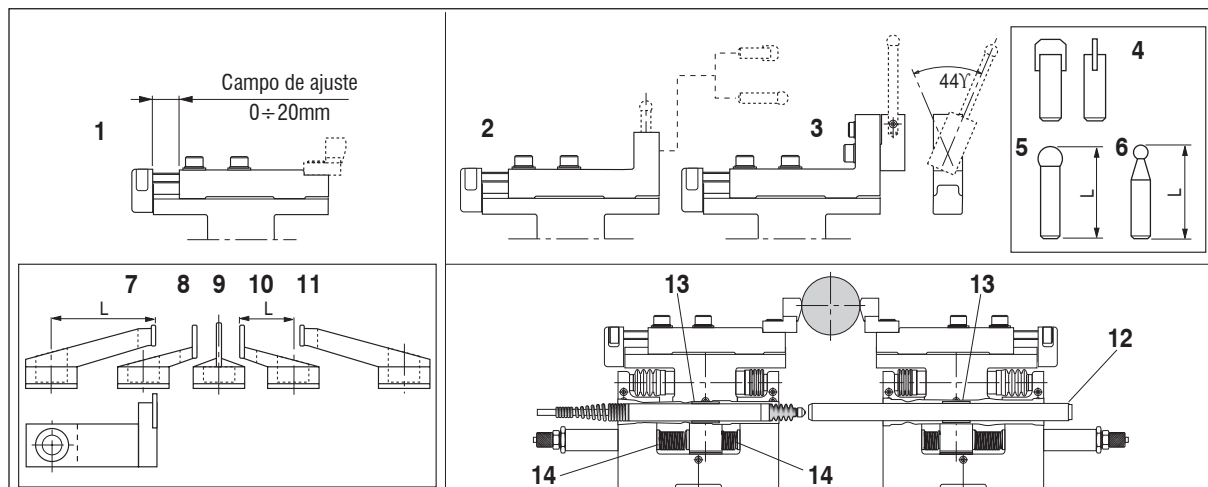
**QB1000 • QBH1000 Est. Marposs - QBH1000 Est. Tesa - QBF1000 - DB1000 - UB1000**

**SALIDA RADIAL** CABLE TRANSDUCTOR/CILINDRO



# Tamaño válido para Red Crown 2, tamaños distintos con cabeza lápiz diferente

# ACCESORIOS



REF.	DESCRIPCIÓN	CÓDIGO PARA EL PEDIDO
1	Soporte para palpador de cuchilla acodada 7, 8, 9, 10, 11, rosca M4 [campo de ajuste 0-20 mm (0-.79")]	2019883060
2	Soporte para palpador de cuchilla sencilla 4 o esférico 5, 6 [campo de ajuste 0-20 mm (0-.79")]	2019883050
3	Soporte palpador con rotación lateral [campo de ajuste 0-20 mm (0-.79")]	2019883550
4	Palpador de cuchilla simple	3391988325
5	Palpador esférico L=20, diámetro 5 mm	3391988301
	Palpador esférico L=40, diámetro 5 mm	3391988302
	Palpador esférico L=60, diámetro 5 mm	3391988303
6	Palpador esférico L=20, diámetro 3 mm	3391988310
	Palpador esférico L=40, diámetro 3 mm	3391988311
	Palpador esférico L=60, diámetro 3 mm	3391988312
7	Palpador de cuchilla acodada izquierda L=24 mm	3391988336
8	Palpador de cuchilla acodada izquierda L=12 mm	3391988335
9	Palpador de cuchilla	3391988330
10	Palpador de cuchilla acodada derecha L=12 mm	3391988337
11	Palpador de cuchilla acodada derecha L=24 mm	3391988338
12	Varilla de referencia mecánica (Diámetro externo = 8 mm, L = 120 mm)	1119883071
13	Casquillos de adaptación para cabezas lápiz D=8 mm	* 1019826001
	Casquillos de adaptación para cabezas lápiz D=3/8"	* 1019883072
14	Muelle 0.6 N (azul)	1019883035
	Muelle 1 N (inox)	1019883030
	(Estándar). Muelle 1.7 N (negro)	1019883034
	Muelle 2 N (verde)	1019883031
	Muelle 2.6 N (rojo)	1019883032
	Muelle 4 N (amarillo)	1019883036
Pro-longaciones y manuales	Prolongación cable LVDT/HBT L = 2 m	6735932015
	Prolongación cable LVDT/HBT L = 5 m	6735932016
	Prolongación cable LVDT/HBT L = 10 m	6735932017
	Manual de instrucciones QBF/QBH100	** D4340013X1
	Manual de instrucciones QB600	** D4340014X1
Quick Set	Manual de instrucciones QBF/QBH/DB/UB/Q1000	** D4340064XF
	Escuadra soporte L = 200 mm para diámetros de hasta 40 mm; con interface para 2 Quick Block	3024017100
	Escuadra soporte L = 250 mm para diámetros de hasta 90 mm (sin interface para Quick Block)	3024018100
	Interface para 1 Quick Block para escuadra soporte L = 250 mm	2924018110

\* debe preverse siempre con QB600 y QB1000, para fijar la cabeza lápiz o la varilla de referencia

\*\* X=I (Italiano), U (Inglés), D (alemán), F (Francés), E (Español)

A lista completa e actualizada dos endereços está disponível no site oficial da Marposs.

D6Q00604E0 - Edición 04/2019 - Las especificaciones están sujetas a modificaciones. © Copyright 2019 MARPOSS S.p.A. (Italy) - Todos los derechos reservados.

MARPOSS, logo y otros nombres y/o signos dos productos Marposs, citados o mostrados en el presente documento, son marcas registradas o marcas de Marposs en los Estados Unidos y en otros Países. Eventuales derechos a terceros sobre marcas o marcas registradas citadas en el presente documento les son reconocidos a los correspondientes titulares..

Marposs tiene un sistema integrado de Gestión Empresarial para la calidad, el entorno ambiental y la seguridad, constatado por las certificaciones ISO 9001, ISO 14001 y OHSAS 18001.

Algunos modelos de la línea de producto o partes de ellos pueden estar sujetos a restricciones a la exportación en caso de estar destinados a exportarse fuera de la Unión Europea o, en cualquier caso, pueden estar sujetos a medidas restrictivas adoptadas por las autoridades competentes nacionales, supranacionales o internacionales hacia determinados países terceros.