



...la gamma completa di rinvii a guida parallela

Il Quick Block è un elemento di misura universale, dotato di guide lineari di alta precisione, per il controllo di diametri interni ed esterni e di distanze.

Grazie alla nuova versione con campo di misura 10 mm, la gamma è oggi completa e consente di soddisfare tutte le esigenze applicative dei clienti.

CARATTERISTICHE PRODOTTO

- Il prodotto, certificato IP65, è disponibile in due versioni:
 - con trasduttore integrato [campo di misura ± 1 mm (± 0.04 "), ± 5 mm (± 0.2 ")] di tipo LVDT o HBT compatibile con la totalità delle elettroniche presenti sul mercato;
 - come rinvio meccanico [range di misura ± 3 mm (± 0.12 "), ± 5 mm (± 0.2 ")] da utilizzare associato ad altri strumenti di misura con diametro di fissaggio di 8mm o 3/8" quali Red Crown e Quick Digit.
- Il modello con trasduttore integrato è disponibile anche in versione digitale, per il collegamento alla rete DigiCrown Marposs, e con connettore USB per l'utilizzo con elettroniche e PC industriali/commerciali presenti sul mercato.
- Ogni versione può essere fornita di attuazione pneumatica per facilitare il carico/scarico del pezzo. E' inoltre disponibile un'ampia gamma di molle, di braccetti e di tastatori, che consentono di raggiungere qualsiasi posizione di misura mantenendo invariato il rapporto bracci.
- Installabile con asse di misura posizionabile in qualsiasi direzione nello spazio, ha un campo di riattrezzamento del supporto tastatore di 20 mm.
- Versione ± 5 mm munita di doppia guida di diametro 5 mm e di un sistema di antirotazione a gabbia di sfere che garantisce un valore di range di ripetibilità (max-min) inferiore a $0,5 \mu\text{m}$ con tastatore in diretta. Per la versione ± 5 mm è inoltre possibile scegliere tra uscita assiale o radiale dei cavi trasduttore e cilindro pneumatico.
- Particolarmente adatto come componente del prodotto Quick Set per applicazioni Post-Process con carico/scarico automatico dei pezzi. Tramite apposite interfacce può essere montato su due diversi squadri di supporto per la misura di diametri rispettivamente fino a 40 mm e fino a 90mm.
- Disponibile nella versione speciale con guida a coda di rondine compatibile con supporti e tastatori TESA.



Connettori



Quick Block utilizzato come componente del Quick Set

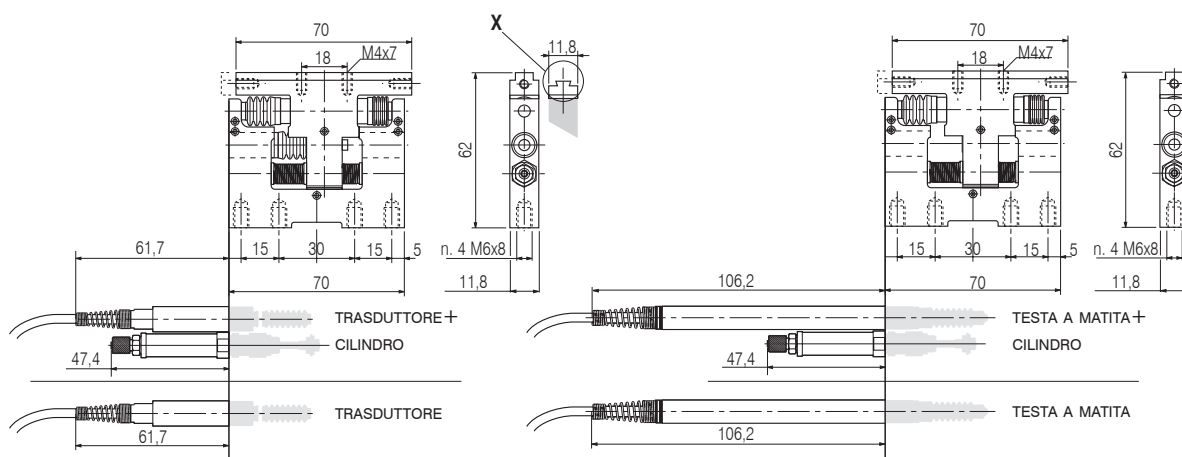
SPECIFICHE TECNICHE

Corsa totale	mm	6						10,6																																				
Campo di misura	mm	2						10																																				
Trasduttore		LVDT		HBT Std. Marposs		HBT Std. Tesa		LVDT			HBT Std. Marposs																																	
Precorsa	mm	1,1 ÷ 1,2						5,1 ÷ 5,2																																				
Fissaggio slitta supp. tastatore		Guida quadra			Coulisse			Guida quadra																																				
Sistema di guida		Gabbia a sfere						Gabbia a sfere																																				
Sistema di antirotazione		Grano di regolazione						Gabbia a sfere																																				
Ripetibilità	µm	<0,5						<0,5																																				
Forza di misura	N	1 (±20%) con molla std.						1,7 (±20%) con molla std.																																				
Deriva termica	µm/°C	<0,25						<0,25																																				
Attuazione*		S	PA	S	PA	S	PA	S	PA	PR	S	PA	PR	S	PA	PR																												
Uscita cavo**		A	A	A	A	A	A	A	R	A	R	A	R	A	R	A	R																											
Pressione di esercizio	bar	3 ÷ 6						3 ÷ 6																																				
Massa totale	g (N)	<260 (<2,548)						<260 (<2,548)																																				
Massa delle parti mobili	g (N)	100 (0,98)						110 (1,078)																																				
Temperatura di esercizio	°C	-10/+65						-10/+65																																				
Grado di protezione	movimento	IP65						IP40	IP65		IP40		IP65																															
	trasduttore	IP65						IP65																																				
Lunghezza cavo	m	2						2																																				
Connettore		Lumberg SV50/6						Lumberg SV50/6																																				
Sensibilità specifica	mV/V/mm	230		73,75				115			29,5																																	
Accuratezza	µm	±MAX(1+ 10-K ; 15-K)***						±MAX(8+ 3-K ; 8-K)***																																				
Specifiche di calibrazione		3,5V RMS @7,5kHz con carico 1MΩ/360pF		3,5V RMS @7,5kHz con carico 2KΩ±0,1%				3,5V RMS @7,5kHz con carico 1MΩ/360pF			3,5V RMS @7,5kHz con carico 2KΩ±0,1%																																	
		3419883300		3419883305		3419883350		3419883355		3419883360		3419883365		3419883800		3419883801		3419883805		3419883806		3419883810		3419883811		3419883815		3419883816		3419883850		3419883851		3419883855		3419883856		3419883860		3419883861		3419883865		3419883866

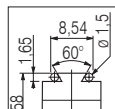
*S=molla, PA=cilindro pneumatico assiale; PR=cilindro pneumatico radiale; **A=assiale; R=radiale;*** K= valore di lettura (mm)

QBH100 - QBF100 Std. Marposs

QB 600



X= QBH100
STD. TESA

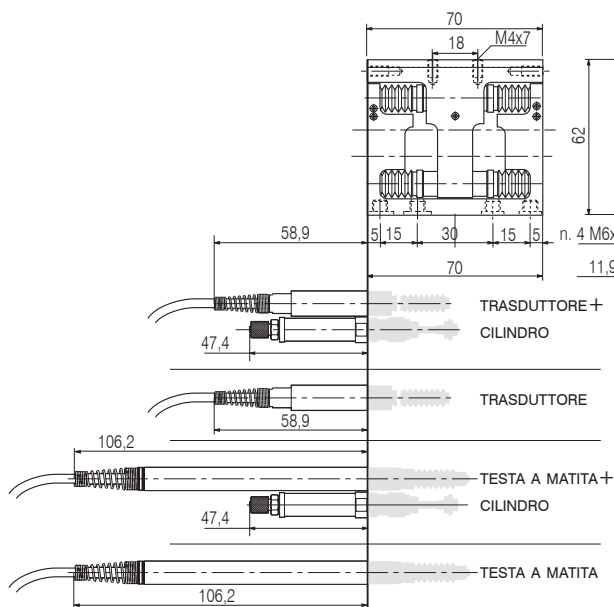


Dimensione valida per Red Crown 2, ingombri diversi con testa a matita differente.

10,6												10,6						6																	
10												10						Dip. della testa a matita																	
HBT Sts. TESA						DIGITALE						USB						SOLO RINVIO																	
5,1 ÷ 5,2												Dipende dalla testa a matita																							
Guida quadra												Guida quadra																							
Gabbia a sfere												Gabbia a sfere																							
Gabbia a sfere												Gabbia a sfere						Grano di regolazione																	
<0,5												<0,5																							
1,7 (±20%) con molla std.												1,7 (±20%) con molla std.																							
<0,25												<0,25																							
S	PA	PR	S	PA	PR	S	PA	PR	S	PA	PR	S	PA	PR	S	PA	PR	S	PA	PR	S	PA	PR	S	PA	PR	S	PA	PR	S	PA	PR			
A	R	A	R	A	R	A	R	A	R	A	R	A	R	A	R	A	R	A	R	A	R	A	R	A	R	A	R	A	R	A	R	A	R		
3÷6												3÷6																							
<260 (<2,548)												<260 (<2,548)																							
110 (1,078)												100 (0,98)						95 (0,931)																	
-10/+65												-10/+65																							
IP40				IP65				IP40				IP65				IP40				IP65															
IP65												IP65																							
2												Dipende dalla testa a matita																							
Lumberg SV50/6						Lumberg O332/06						Standard USB						Dipende dalla testa a matita																	
29,5												-																							
$\pm \text{MAX}(8 + 3 \cdot K ; 8 \cdot K)^{***}$												$\pm (1,2 + K \cdot 2)^{***}$												$\pm (1,2 + K \cdot 2)^{***}$											
3V RMS @13kHz con carico 2K Ω ±0,1%												-												-											
3419883900	3419883901	3419883905	3419883906	3419883910	3419883911	3419883915	3419883916	3419883970	3419883971	3419883975	3419883976	3419883980	3419883981	3419883985	3419883986	3419883972	3419883973	3419883977	3419883978	3419883982	3419883983	3419883987	3419883989	3019883711	3019883712	3019883714	3019883721	3019883722	3019883724	3019883001	3019883002				

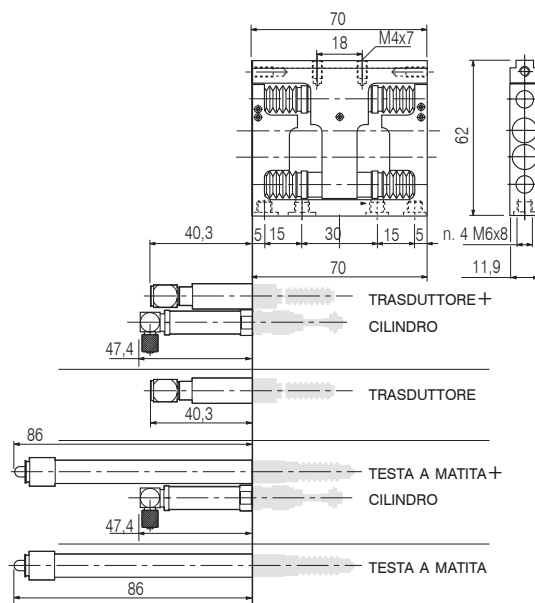
QB1000 • QBH1000 Std. Marposs - QBH1000 Std. Tesa - QBF1000 - DB1000 - UB1000

USCITA ASSIALE CAVI TRASDUTTORE/CILINDRO



QB1000 • QBH1000 Std. Marposs - QBH1000 Std. Tesa - QBF1000 - DB1000 - UB1000

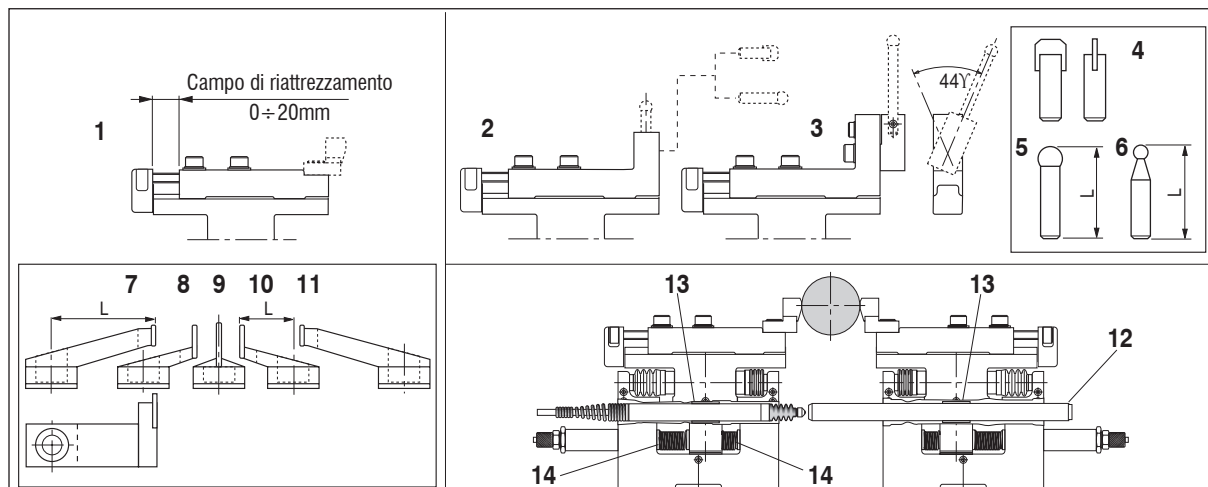
USCITA RADIALE CAVI TRASDUTTORE/CILINDRO



Dimensione valida per Red Crown 2, ingombri diversi con testa a matita differente.

ACCESSORI

SONDE DI MISURA



RIF.	DESCRIZIONE	CODICE D'ORDINE
1	Supporto per tastatore a coltello inzancato 7, 8, 9, 10, 11, filetto M4 [campo di riattrezzamento 0-20 mm (0-.79°)]	2019883060
2	Supporto per tastatore a coltello semplice 4 o sferico 5, 6 [campo di riattrezzamento 0-20 mm (0-.79°)]	2019883050
3	Supporto tastatore con rotazione laterale [campo di riattrezzamento 0-20 mm (0-.79°)]	2019883550
4	Tastatore a coltello semplice	3391988325
5	Tastatore sferico L=20, diametro 5 mm	3391988301
	Tastatore sferico L=40, diametro 5 mm	3391988302
	Tastatore sferico L=60, diametro 5 mm	3391988303
6	Tastatore sferico L=20, diametro 3 mm	3391988310
	Tastatore sferico L=40, diametro 3 mm	3391988311
	Tastatore sferico L=60, diametro 3 mm	3391988312
7	Tastatore a coltello con inzancatura sinistra L=24 mm	3391988336
8	Tastatore a coltello con inzancatura sinistra L=12 mm	3391988335
9	Tastatore a coltello	3391988330
10	Tastatore a coltello con inzancatura destra L=12 mm	3391988337
11	Tastatore a coltello con inzancatura destra L=24 mm	3391988338
12	Asta di riscontro meccanica (Diametro esterno = 8 mm, L = 120 mm)	1119883071
13	Boccole di adattamento per teste a matita D=8 mm	* 1019826001
	Boccole di adattamento per teste a matita D=3/8"	* 1019883072
14	Molla 0.6 N (blu)	1019883035
	Molla 1 N (inox)	1019883030
	(Std). Molla 1.7 N (nero)	1019883034
	Molla 2 N (verde)	1019883031
	Molla 2.6 N (rosso)	1019883032
	Molla 4 N (giallo)	1019883036
Prolunghe e manuali	Prolunga cavo LVDT/HBT L = 2 m	6735932015
	Prolunga cavo LVDT/HBT L = 5 m	6735932016
	Prolunga cavo LVDT/HBT L = 10 m	6735932017
	Manuale di istruzione QBF/QBH100	** D4340013X1
	Manuale di istruzione QB600	** D4340014X1
Quick Set	Manuale di istruzione QBF/QBH/DB/UB/Q1000	** D4340064XF
	Squadro di supporto L = 200 mm per diametri fino a 40 mm; con interfaccia per 2 Quick Block	3024017100
	Squadro di supporto L = 250 mm per diametri fino a 90 mm (senza interfaccia per Quick Block)	3024018100
	Interfaccia per 1 Quick Block per squadro di supporto L = 250 mm	2924018110

* da prevedersi sempre con QB600 e QB1000, per fissare la testa a matita o l'asta di riferimento

** X=I (Italiano), U (Inglese), D (Tedesco), F (Francese), E (Spagnolo).

La lista completa e aggiornata degli indirizzi è disponibile nel sito ufficiale Marposs

D6Q0060410 - Edizione 04/2019 - Specifiche soggette a modifiche. © Copyright 2019 MARPOSS S.p.A. (Italy) - Tutti i diritti riservati.

MARPOSS, logo e altri nomi/segni, relativi a prodotti Marposs, citati o mostrati nel presente documento sono marchi registrati o marchi di Marposs negli Stati Uniti e in altri Paesi. Eventuali diritti di terzi su marchi o marchi registrati citati nel presente documento vengono riconosciuti ai rispettivi titolari.

Marposs ha un sistema integrato di Gestione Aziendale per la qualità, l'ambiente e la sicurezza, attestato dalle certificazioni ISO 9001, ISO 14001 e OHSAS 18001

Alcuni modelli della linea di prodotto o parti di essi, possono essere soggetti a restrizioni all'esportazione se esportati al di fuori del territorio dell'Unione europea o potrebbero comunque essere soggetti alle misure restrittive adottate dalle competenti autorità nazionali, sovranazionali o internazionali verso determinati paesi terzi.