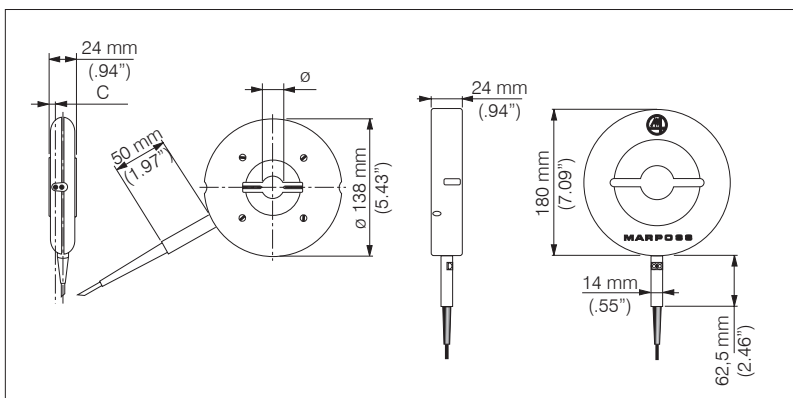


MISURATORE MANUALE AD ANELLO

- Misuratore manuale elettronico ad anello con trasduttore LVDT (full-bridge) per misurare diametri esterni di pezzi cilindrici (alberi, boccole, spinotti, ecc.) nel campo da 4 a 100 mm (.16 - 3.98"). E' particolarmente adatto per controlli in prossimità dei rasamenti.
- E' costituito da un corpo anello e da un'ogiva standard intercambiabile; entro il suo campo di misura può essere completamente riattrezzato cambiando ogiva e tastatori.
- Preciso, robusto ed affidabile, non necessita di alcuna manutenzione ed ha costi d'esercizio praticamente nulli. Può essere impiegato, grazie alle sue eccezionali qualità, nelle più severe condizioni d'impiego mantenendo sempre inalterate le sue caratteristiche tecniche.
- Può essere utilizzato direttamente sul pezzo o come misuratore da banco usando un supporto opzionale.
- La misura può essere visualizzata sugli apparecchi TESTAR E18, E4, E4N e, tramite il sistema di acquisizione dati Gage Box™, sul PC industriale E9066s™.



Il misuratore manuale M4 è disponibile con diversi valori di C, consentendo una grande flessibilità della posizione di misura: 2,5 mm per misure vicine a rasamenti, 6 mm per misure normali e 12 mm per misure all'estremità del pezzo.

CARATTERISTICHE TECNICHE

CAMPO DI RIATTEZZAMENTO (mm)	4 - 50	50 - 100
RIPETIBILITÀ	≤ 1 μm	
DERIVA TERMICA	≤ 0.15 μm/°C	≤ 0.7 μm/°C
FORZA DI MISURA	1.2 N ± 10%	0.70 N ± 30%
PESO	0.7 ÷ 0.8 kg	1.8 ÷ 2 kg
LUNGHEZZA CAVO	1.8 m	
TIPO DI CONNETTORE	Lumberg S3 (DIN 41524) o SV50/6 (DIN 45322)	

N.B. Ogni campo di misura sopra citato non può essere coperto con una sola ogiva, ma è necessaria un'ogiva dedicata per ogni diametro da misurare (vedi COME ORDINARE UN MISURATORE AD ANELLO COMPLETO).

CAMPO DI RIATTEZZAMENTO		C		(A)			
				CORPO ANELLO			TIPO DI CONNETTORE
(mm)	(inch)	(mm)	(inch)	CODICE D'ORDINE	LUNGHEZZA CAVO		
					(m)	(inch)	
4 - 50	.16" - 1.97"	2.5 / 6 / 12	.10" / .24" / .48"	3708602200	1.8	70.86"	LUMBERG S3
				3708602210	1.8	70.86"	LUMBERG SV50/6
50 - 100	1.97" - 3.94"	2.5 / 6 / 12	.10" / .24" / .48"	3708602401	1.8	70.86"	LUMBERG S3
				3708602411	1.8	70.86"	LUMBERG SV50/6

CAMPO DI RIATTEZZAMENTO		C		(B)	(D)		(E)
				OGIVA SEMILAVORATA	TASTATORI		PROLUNGHE TASTATORI
(mm)	(inch)	(mm)	(inch)	CODICE D'ORDINE	CODICE D'ORDINE		CODICE D'ORDINE
					WIDIA	DIAMANTE	
4 - 12	.16" - .47"	6 / 12	.24" / .47"	1408602014	3390860201	3390860205	
		2.5	.10"	1408602013	3390860210	3390860215	1108602201
12 - 25	.47" - .98"	6 / 12	.24" / .47"	1408602015	3390860201	3390860205	
		2.5	.10"	1408602015	3390860210 (*)	3390860215 (*)	1108602201
25 - 30	.98" - 1.18"	6 / 12	.24" / .47"	1408602015	3390860212 (**)	3390860217 (**)	1108602201
		2.5	.10"		3390860202	3391342601	
30 - 50	1.18" - 1.97"	6 / 12	.24" / .47"	1408602016	3390860212	3390860217	1108602201
		2.5	.10"		3390860202	3391342601	
50 - 90	1.97" - 3.54"	6 / 12	.24" / .47"		3390860201	3390860205	
		2.5	.10"		3390860210 (***)	3390860215 (***)	1108602201
90 - 100	3.54" - 3.94"	6 / 12	.24" / .47"		3390860212 (****)	3390860217 (****)	1108602201
		2.5	.10"		3390860202	3391342601	
					3390860212	3390860217	1108602201

NOTA: Quantità per codice d'ordine = 1 pezzo; non disponibile ove non indicato.

(*) Solo per campo da 12 a 20 mm (.47" - .79")

(**) Solo per campo da 20 a 25 mm (.79" - .98")

(***) Solo per campo da 50 a 85 mm (1.97" - 3.35")

(****) Solo per campo da 85 a 90 mm (3.35" - 3.54")

DESCRIZIONE	CODICE D'ORDINE
Chiave a brugola (1.5 mm)	1300725000
Chiave a tubo (2.5 mm)	1300728000
Chiave a tubo (4.0 mm)	1300729000
Chiave a brugola per prolunga tastatore	1300730000
V per introduzione pezzo	1008602207
Kit di trasformazione in manico assiale (campo da 4 a 50 mm)	2908602000
Kit di trasformazione in manico assiale (campo da 50 a 100 mm)	2908602400
Supporto da banco	1300610000
Cavo adattatore da Lumberg S3 ad SV50/6	6738536000
Cavo adattatore da Lumberg SV50/6 ad S3	6735832000
Cavo di prolunga con Lumberg SV50/6 (2 m)	6735932015
Cavo di prolunga con Lumberg SV50/6 (5 m)	6735932016
Cavo di prolunga con Lumberg SV50/6 (10 m)	6735932017
Manuale di istruzione (campo da 4 a 50 mm)	D0040004X1 (*)
Manuale di istruzione (campo da 50 a 100 mm)	D0040008X1 (*)

(*) X= I (Italiano), U (Inglese), D (Tedesco), E (Spagnolo), F (Francese), J (Giapponese), P (Portoghese).

SUPPORTO DA BANCO

Il supporto (uguale a quello dell'M1) è stato progettato per usare il misuratore manuale elettronico ad anello M4 come apparecchio da banco. Può alloggiare l'M4 per diametri compresi tra 4 e 50 mm in entrambe le versioni con uscita cavo assiale e radiale; l'M4 per diametri tra 50 e 100 mm può essere alloggiato solo in versione con uscita cavo assiale. E' utilizzato soprattutto quando è necessario misurare pezzi con tolleranze strette.



La lista completa e aggiornata degli indirizzi è disponibile nel sito ufficiale Marposs

D6M0040410 - Edizione 04/2019 - Specifiche soggette a modifiche. © Copyright 2019 MARPOSS S.p.A. (Italy) - Tutti i diritti riservati.

MARPOSS, logo e altri nomi/segni, relativi a prodotti Marposs, citati o mostrati nel presente documento sono marchi registrati o marchi di Marposs negli Stati Uniti e in altri Paesi. Eventuali diritti di terzi su marchi o marchi registrati citati nel presente documento vengono riconosciuti ai rispettivi titolari.

Marposs ha un sistema integrato di Gestione Aziendale per la qualità, l'ambiente e la sicurezza, attestato dalle certificazioni ISO 9001, ISO 14001 e OHSAS 18001

Alcuni modelli della linea di prodotto o parti di essi, possono essere soggetti a restrizioni all'esportazione se esportati al di fuori del territorio dell'Unione europea o potrebbero comunque essere soggetti alle misure restrittive adottate dalle competenti autorità nazionali, sovranazionali o internazionali verso determinati paesi terzi.