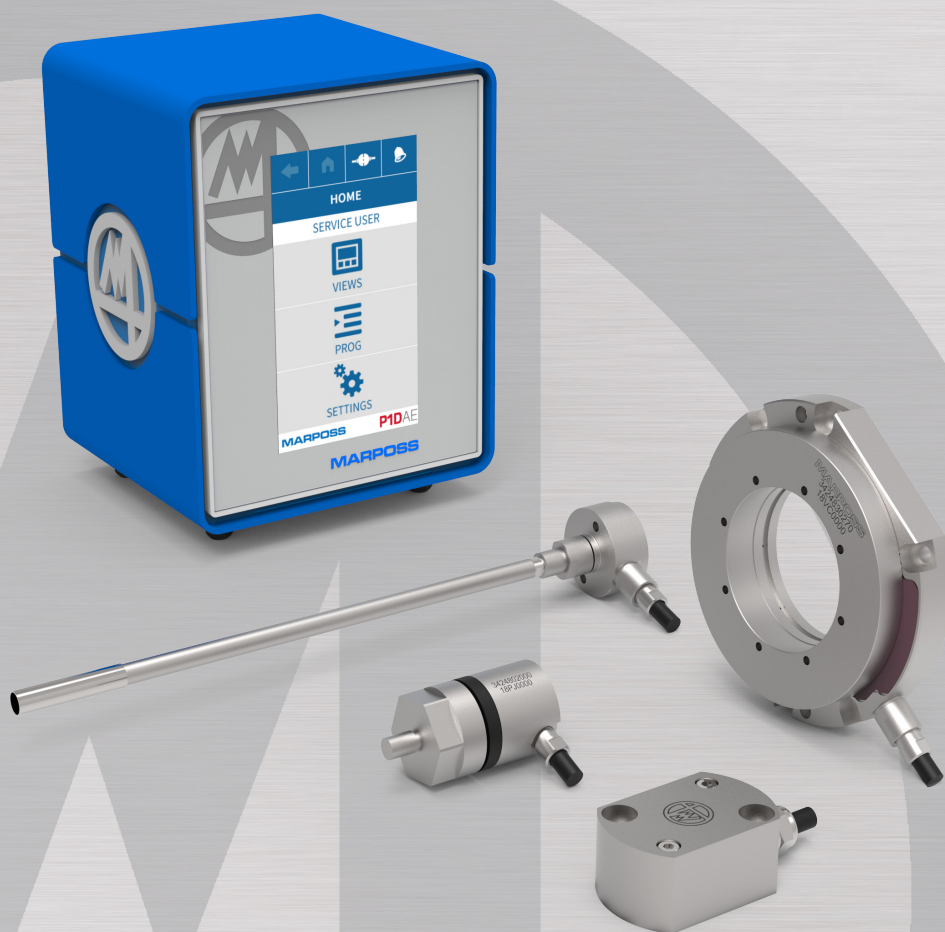


# P1DAE

*СИСТЕМА КОНТРОЛЯ ДЛЯ  
ШЛИФОВАЛЬНЫХ СТАНКОВ*



# MARPOSS

## Описание

P1dAE представляет систему MARPOSS начального уровня и применяется для контроля касания и правки круга во время обработки на шлифовальных станках. Работа системы основана на использовании датчиков акустической эмиссии (АЭ), которые осуществляют контроль работы станка и ограничивают потенциально возможные поломки, вызванные непредвиденными столкновениями.

P1dAE аналогична системе MARPOSS P3SE, от которой были унаследованы основные функции и возможности обработки сигналов, а также методы взаимодействия со станком. Как и в P3SE, используется функция самообучения для определения полосы частоты с наилучшим отношением сигнал/шум, но в отличие от своего предшественника в P1dAE данная функция была усовершенствована, что сделало устройство еще более гибким и точным.

Помимо этого, P1dAE обладает и другими функциональными возможностями, недоступными в подобных системах начального уровня, например, многопользовательский вход в систему, разделённый на несколько уровней доступа, что обеспечивает безопасное управление данными и настройками, а также функция самодиагностики, полезная для быстрого анализа состояния системы.

Прибор доступен в 3-х исполнениях: с креплением на рейку, автономный блок (представляет отдельно стоящий модуль) и исполнение с выносной панелью. Он оснащается современным 4,3-дюймовым сенсорным экраном - элегантный, но, в то же время, подходящий для эксплуатации в агрессивных средах, характерных при механической обработке.

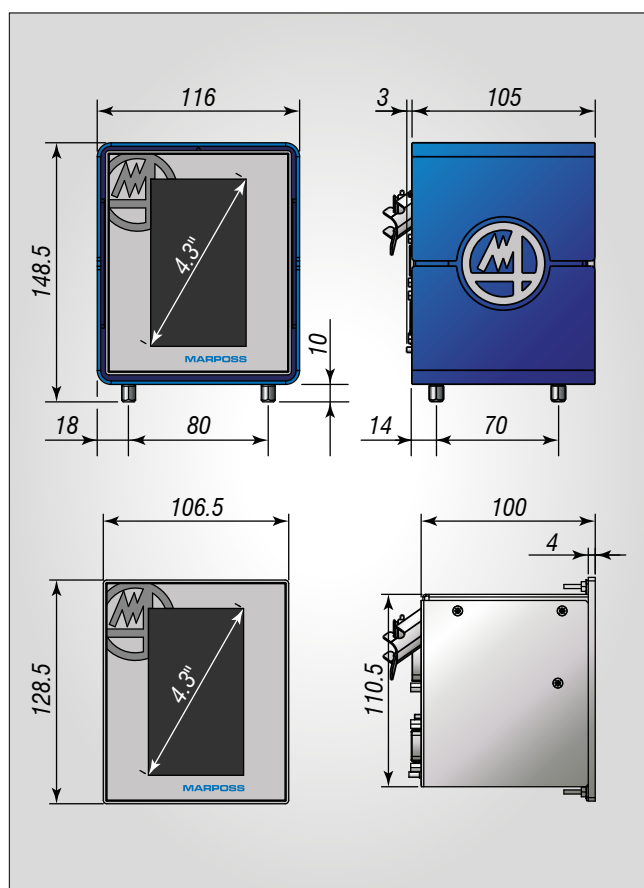
### Основные характеристики

- Контроль касания шлифовального круга
- Контроль столкновений с функцией быстрого останова для сокращения и/или устранения поломок
- Контроль правки шлифовального круга
- БПФ анализ акустической эмиссии



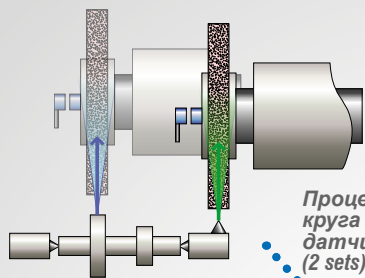
## P1dAE

Компактность, прочность и простота использования - ключевые особенности, выделяющие P1dAE. Прибор может устанавливаться как снаружи станка, так и монтироваться в панель оператора.

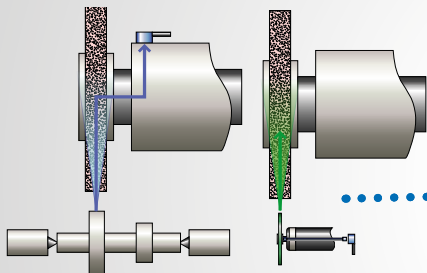


ИСПОЛНЕНИЕ	<ul style="list-style-type: none"> <li>Автономное</li> <li>С креплением на рейку</li> <li>Центральный модуль с удалённой панелью</li> </ul>
ДИСПЛЕЙ	4.3" LCD (480 x 272) Ёмкостный сенсорный экран
ВЕРСИИ	<ul style="list-style-type: none"> <li>1 КАНАЛ</li> <li>2 КАНАЛА</li> </ul>
ФУНКЦИИ	<ul style="list-style-type: none"> <li>Контроль Касания &amp; Удара</li> <li>БПФ анализ</li> </ul>
ЭЛЕКТРОПИТАНИЕ	24 В±20% - тип SELV
ПОТРЕБЛЯЕМАЯ МОЩНОСТЬ	10 Вт
СТАТУСНЫЕ СВЕТОДИОДЫ	На задней панели (только для версии с центральным модулем)
РАБОЧИЕ ТЕМПЕРАТУРЫ	от 5 до 45 °С
ТЕМПЕРАТУРА ХРАНЕНИЯ	-25 ÷ 70 °С
ВЕС	~0.9 кг (реечное исполнение) ~2 кг (автономное исполнение)
СТЕПЕНЬ ЗАЩИТЫ IEC 60529	IP54 (только для передней панели)
ИНТЕРФЕЙС СВЯЗИ СО СТАНКОМ (I/O)	Sub-D 15-ти. контактный разъём. 24 В внешнее Оптоизолированные сигналы Защищённые выходы
АНАЛОГОВЫЙ ВЫХОД	0,01 В
СИГНАЛЫ I/O (ВХОДЫ/ ВЫХОДЫ)	<ul style="list-style-type: none"> <li>Sink или Source</li> <li>Ток Входа 9 мА</li> <li>Ток Выхода 50 мА (макс.)</li> </ul>
ИНТЕРФЕЙС	<ul style="list-style-type: none"> <li>RS232</li> <li>Ethernet</li> </ul>
СТАНДАРТ ЭКТРОБЕЗОПАСНОСТИ	EN 61010-1
ЭМС СТАНДАРТЫ	EN 61326-1

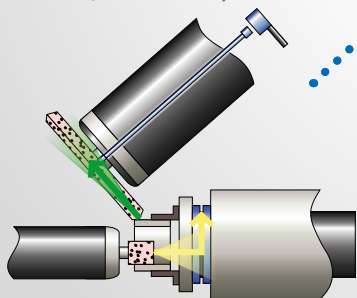
## Примеры использования



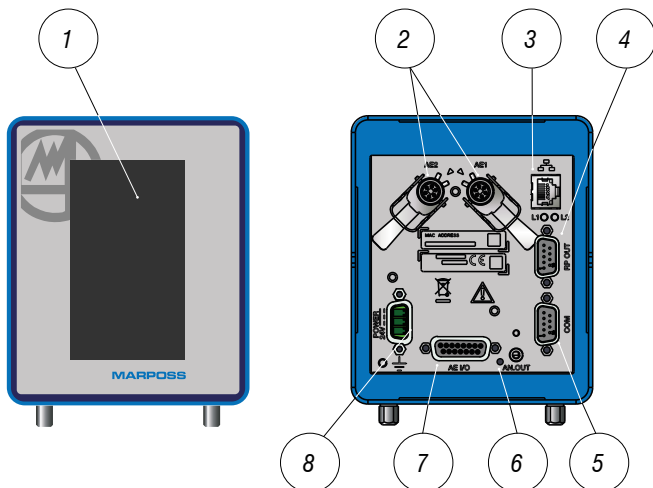
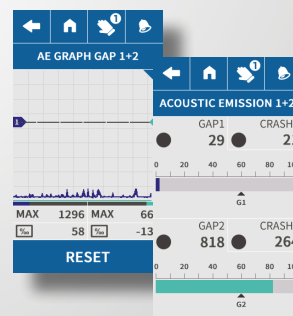
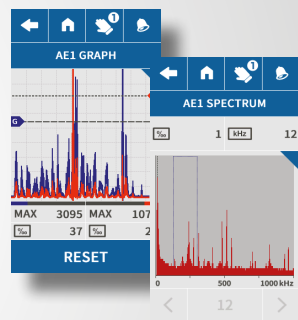
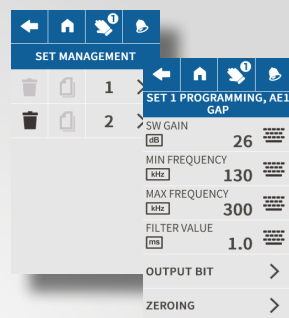
Процесс шлифования и правки круга с использованием одного датчика АЭ (2 sets)



Процесс шлифования и правки круга с использованием 2 датчиков АЭ (2 переключающихся канала)



Процесс с 2 датчиками АЭ (2 одновременно работающих канала)



1	4.3" сенсорный экран
2	Разъемы для датчиков АЭ
3	Порт локальной сети (Ethernet)
4	Разъем подключения удаленной панели (опционально)
5	COM = RS232 последовательный интерфейс
6	Аналоговый выход
7	I/O = Сигналы Входов/Выходов 15 контактов
8	Подключение питания 24 В



www.marposs.com

Для получения полного списка адресов представительств посетите официальный сайт Marposs

D6105900R0 - Издание 08/2023 - Технические характеристики могут быть изменены  
© Copyright 2018-2023 MARPOSS S.p.A. (Италия) - Все права защищены.

Названия/обозначения продуктов MARPOSS и Marposs, упомянутые или показанные здесь, являются зарегистрированными товарными знаками Marposs в Соединенных Штатах и других странах. Права третьих лиц на товарные знаки или зарегистрированные товарные знаки, если таковые имеются, признаются соответствующим владельцам.

Marposs имеет интегрированную систему управления качеством, окружающей средой и безопасностью компании, сертифицированную по ISO 9001, ISO 14001 и OHSAS 18001.



Загрузка последней версии документа