

# BRANKAMP

## X3S

# PROZESSÜBERWACHUNG

## INTELLIGENTE PROZESSÜBERWACHUNG FÜR DIE BLECHVERARBEITUNG



# MARPOSS



[www.marposs.com](http://www.marposs.com)

Eine detaillierte Adressliste finden Sie auf [www.marposs.com](http://www.marposs.com)

ODN6B02DE02 - Ausgabe 03/2023 - Technische Änderungen vorbehalten.  
© Copyright 2023 MARPOSS Monitoring Solutions GmbH (Deutschland) – Alle Rechte vorbehalten.

BRANKAMP, MARPOSS und andere Namen und Zeichen der Marposs-Produkte, die im vorliegenden Dokument erwähnt oder gezeigt werden, sind eingetragene Marken oder Marken von MARPOSS in den USA und anderen Ländern. Die Rechte, soweit vorhanden, von Dritten an Marken oder eingetragenen Marken, die in dieser Publikation erwähnt sind, gehören dem jeweiligen Eigentümer.

Marposs verfügt über ein integriertes System für die Verwaltung von Qualität, Umweltschutz und Sicherheit gemäß den Normen ISO 9001, ISO 14001 und OHSAS 18001. Marposs wurden die Zertifikate EAQF 94 und Q1-Award verliehen.



[www.brankamp.com](http://www.brankamp.com)

# INTELLIGENTE PROZESSÜBERWACHUNG FÜR DIE BLECHVERARBEITUNG



# X3S

## Ihre Vorteile

- ⊕ **Maschinen- und Werkzeugschutz**
- ⊕ **In-Prozess-Qualitätskontrolle**
- ⊕ **Produktivitätssteigerung durch Laufzeitverlängerung, verringerte Stillstandszeiten und Hubzahloptimierung**
- ⊕ **Geringe Werkzeug- und Ausschusskosten**
- ⊕ **Prozessoptimierung für stabilere Prozesse**
- ⊕ **C-THRU 4.0 Schnittstelle zur BDE/MES/ERP Kopplung**

## Ausstattung

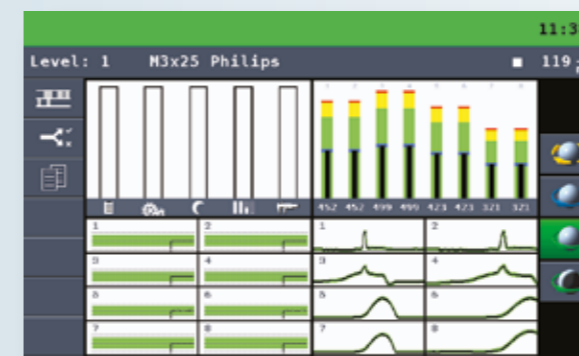
- Bis zu **12 Überwachungskanäle** mit automatischer Verstärkungs- und Fensterfindung
- Bis zu **16 digitale Ein- und Ausgänge**
- **9" Touch Display** mit schnellem Bildaufbau und hoher Auflösung
- **Vielfältige, flexible Zählerfunktionen:** Auftrags-, Werkzeug-, Dosier-, Quality-Zähler uvm.
- **Stop & Go Diagramm** zeigt detailliert das Laufzeitverhalten der Maschine
- **Fehlerprotokoll** speichert Datum, Uhrzeit und Grund von Prozessstörungen
- **Superlux:** Mehrfarbige, integrierte LED Warnlampe
- **MDE/BDE Terminalmasken** zur Verbindung zum C-THRU 4.0

## Überwachung

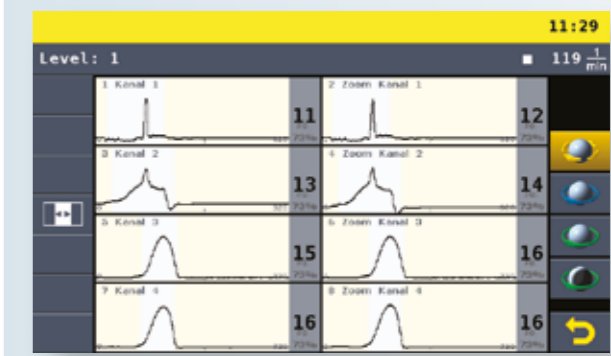
- **Multisensorielle Auswertung** (Presskraft, UltraEmission, AcousticEmission, Abstand etc.)
- **Quattromatic:** Doppelte, dynamische Hüllkurven, innere Hüllkurve sortiert, äußere stoppt
- **Systematic:** Feinstüberwachung bei Werkzeugbeschädigungen
- **Zoom:** Präzise Überwachung fehlerkritischer Signalabschnitte
- **Kurz- und Langzeitrend:** Umfassende Überwachung des Kurz- und Langzeitverhaltens
- **Werkzeugsicherung** zur Vorschub-/ Auswurfüberwachung
- **Superstopp** zur Ansteuerung hydraulischer Überlastsicherungen
- **Summen- und Differenz-Kraftberechnung** und -überwachung

## Bedienung

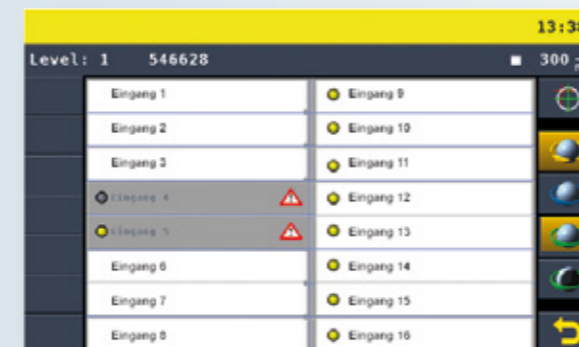
- **Cockpit Maske** zeigt alle relevanten Informationen auf einen Blick
- **Optimizer** berechnet automatisch die bestmögliche Hüllkurveneinstellung
- **Adapt Funktion** optimiert die Hüllkurven im Falle zufälliger Prozessschwankungen
- **Spot Control** berechnet korrekte Überwachungsfenster automatisch
- **Komfort-Interface** befreit den Bediener von unnötigen Bedieneingriffen
- **Vier Bedienebenen** regeln den Zugriff auf zulässige Geräteeinstellungen
- **Doppelbedienung** bei Anschluss eines zusätzlichen PCs
- **10 Punkt Kalibrierung** je Kanal



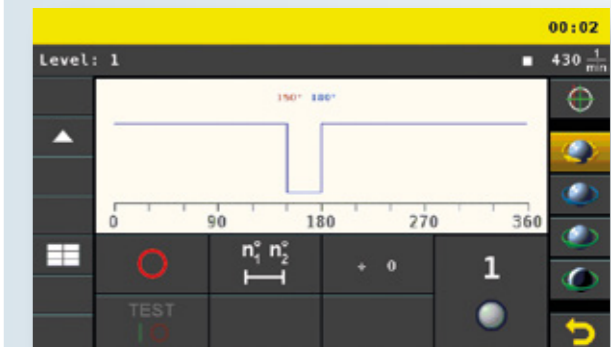
Die Cockpit Maske bietet alle relevanten Informationen (Zählerstände, Maximalkräfte, Hüllkurven und Trendgrenzen) auf einem Blick.



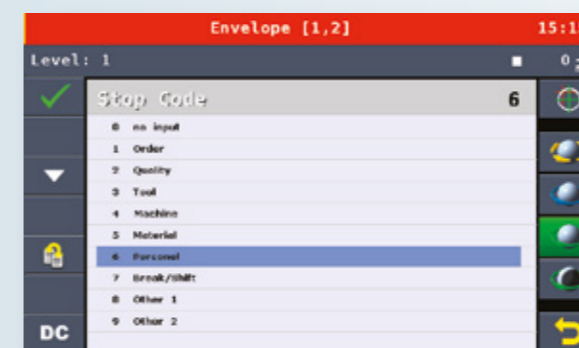
Die X3s führt eine automatische Berechnung der Überwachungsfenster für neue Produkte aus.



Bis zu 16 binäre Vorschub-, Auswurf-, Bandensensoren können in einer Übersichtsmaske visualisiert werden.



Bis zu 16 Nockenaustritte können Schmierimpulse, Ausblas- oder Vorschuboperationen, Schrottscheren etc. winkel- oder zeitabhängig ansteuern.



Das X3s System ist für den Anschluss an die C-THRU 4.0 Software von Marposs vorbereitet (Option).

## Technische Daten

- Überwachung:** 1 - 8 (12) analoge Kanäle  
4 - 16 digitale Ein-/Ausgänge
- Spannung:** 24 V / DC / 23 Watt
- Umgebungstemp.:** +5 °C bis + 40 °C
- Schnittstellen:** 1 Ethernet / TCP/IP  
1 seriell
- Abtastung:** Pseudowinkel, Option:  
winkel- oder wegabhängig
- Abmessungen:** 300 x 260 x 206 mm  
(B x H x T)
- Gewicht:** 6,5 kg (mit Bügel)